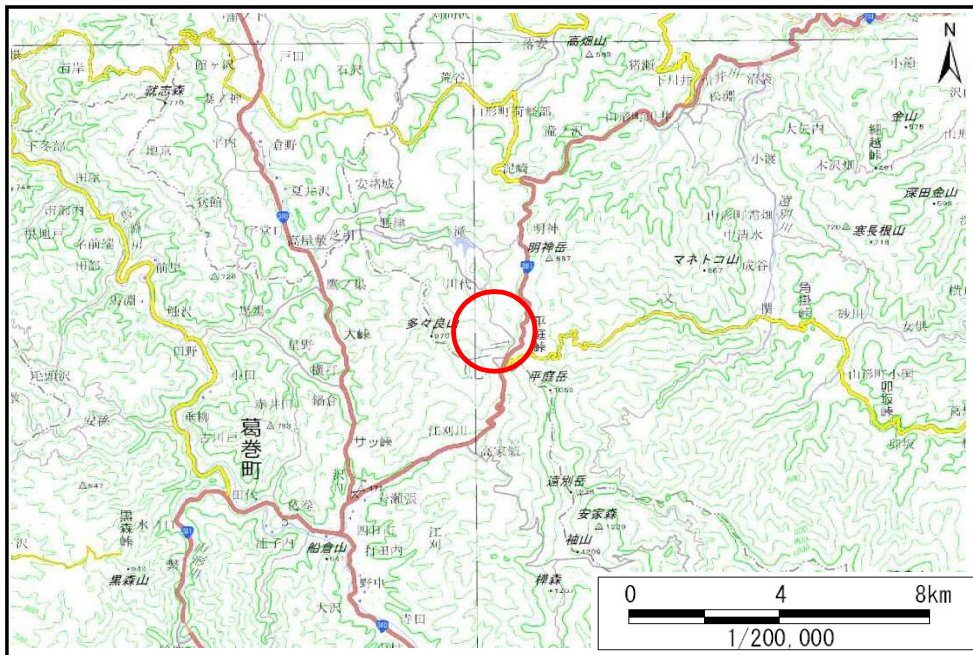


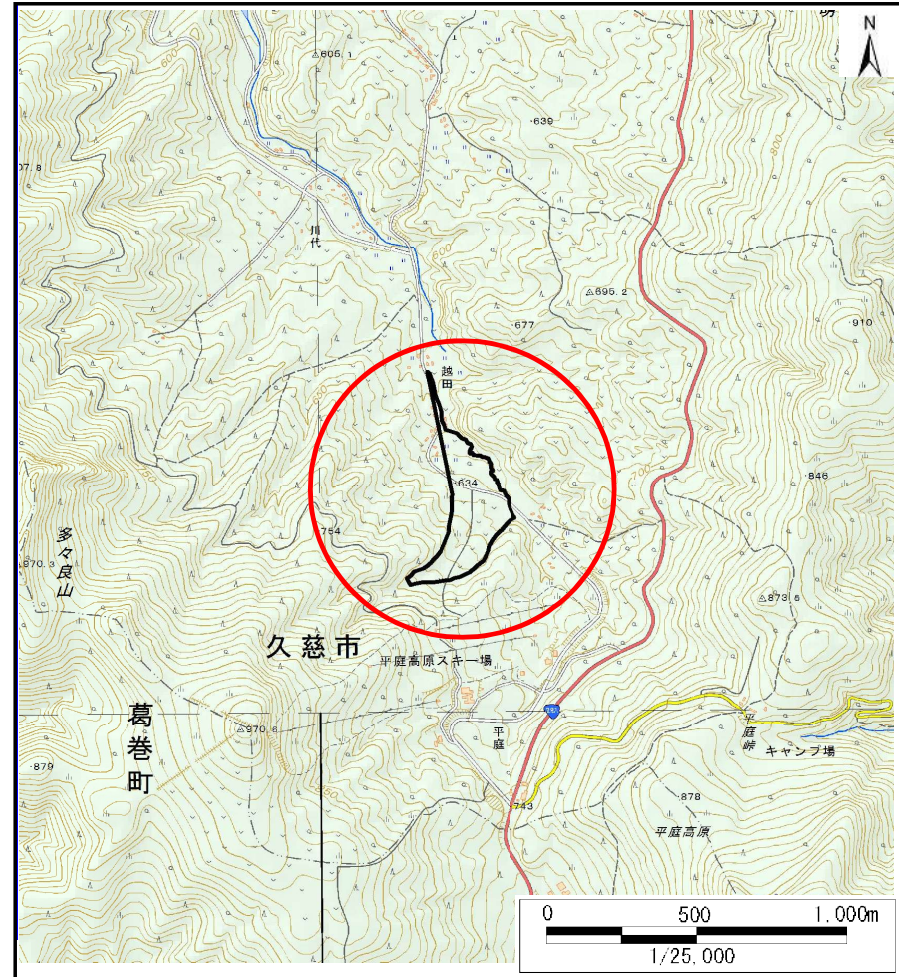
# 土砂災害防止に関する基礎調査(土石流)

表紙 概況,位置図

自然現象の種類	土石流
溪流番号	J031120
水系名	久慈川
河川名	瀬月内川
溪流名	越田の沢
所在地	久慈市山形町来内第20地割
調査機関	県北広域振興局土木部



概況図(S=1:200,000)



位置図(S=1:25,000)

国土地理院の数値地図200000(地図画像)『八戸』及び数値地図25000(地図画像)『陸中戸田、陸中関、葛巻、安家森』を掲載



# 土石流区域調査書

様式3-1 危害のおそれのある土地、著しい危害のおそれのある土地の設定図

調査年度 平成29年度

溪流の位置 溪流番号 J031120 溪流名 越田の沢 所在地 久慈市山形町来内第20地割



# 土石流区域調査

様式3-1 危害のおそれのある土地、著しい危害のおそれのある土地の設定図

調査年度	平成29年度
所在地	久慈市山形町来内第20地割

溪流の位置	溪流番号	J031120	溪流名	越田の沢	所在地	久慈市山形町来内第20地割
-------	------	---------	-----	------	-----	---------------

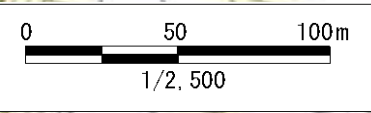


凡例

- 基準地点
- 流下経路  
(流下経路の色区分と床勾配)
 

0° ~ 2°	10° ~ 15°
2° ~ 3°	15° ~ 20°
3° ~ 7°	20° ~ 30°
7° ~ 10°	30° ~
- 横断測線(耐力 ≤ 流体力)  
横断測線(流体力 < 耐力)

危害のおそれのある土地の区域		
著しい危害のおそれのある土地の区域	土石流の高さが1mを超える区域	
	土石流により建築物に作用すると想定される力が50kN/m <sup>2</sup> を超える区域	
	土石流により建築物に作用すると想定される力が50kN/m <sup>2</sup> 以下の区域	
土石流の高さが1m以下の区域		



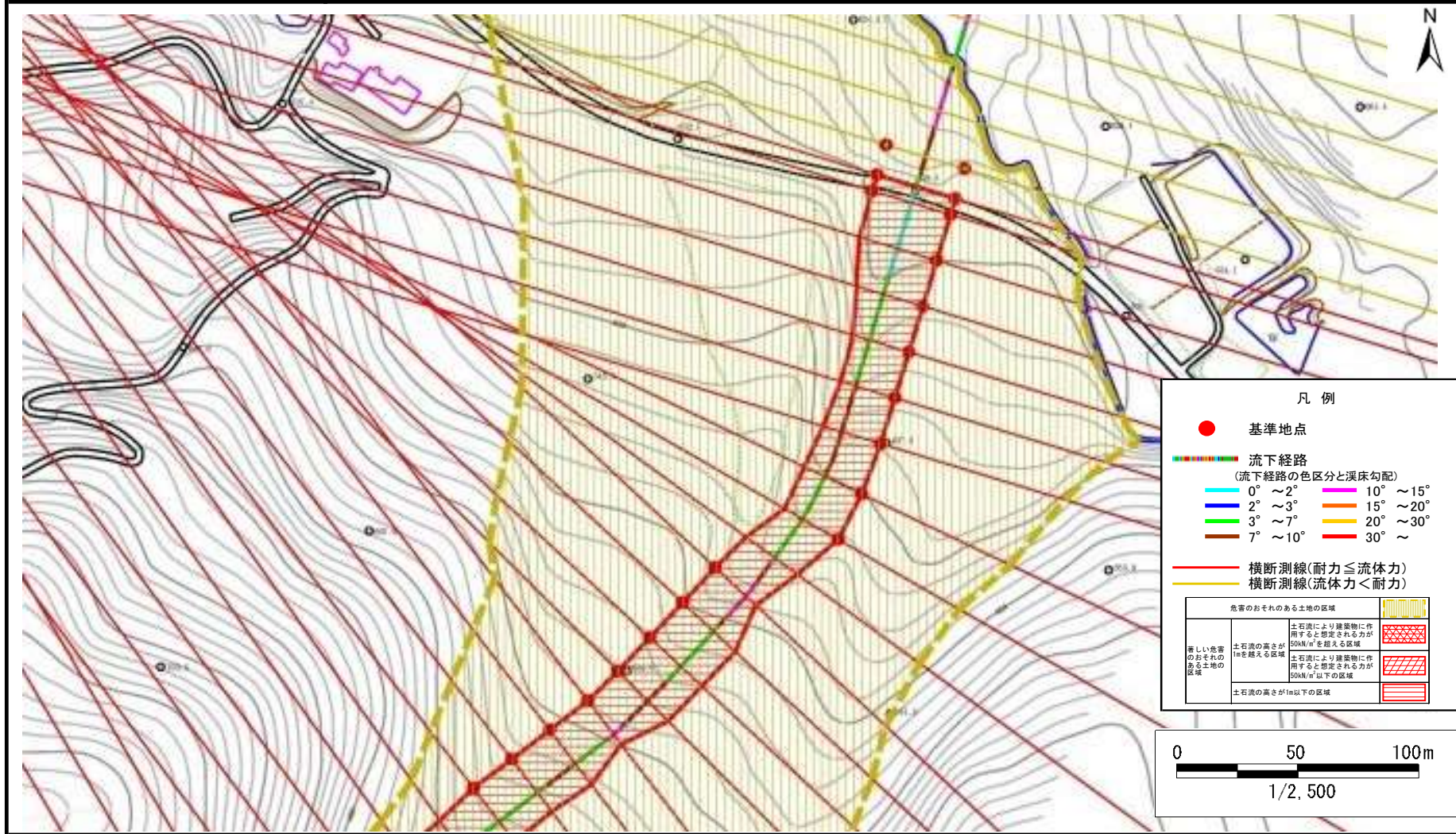
岩手県

# 土石流区域調査書

様式3-1 危害のおそれのある土地、著しい危害のおそれのある土地の設定図

調査年度 平成29年度

溪流の位置	溪流番号	J031120	溪流名	越田の沢	所在地	久慈市山形町来内第20地割
-------	------	---------	-----	------	-----	---------------



# 土石流区域調査

様式3-1 危害のおそれのある土地、著しい危害のおそれのある土地の設定図

調査年度 平成29年度

溪流の位置 溪流番号 J031120 溪流名 越田の沢 所在地 久慈市山形町来内第20地割



## 土石流区域調査

様式3-2 建築物に作用すると想定される衝撃に関する事項

調査年度 平成29年度

溪流の位置	溪流番号	溪流名		越田の沢	所在地	久慈市山形町来内第20地割			
	J031120								
横断測線番号	土石流の高さh(m)	土石流の流体力Fd(kN/m <sup>2</sup> )	建築物の耐力P2(kN/m <sup>2</sup> )	横断測線番号	土石流の高さh(m)	土石流の流体力Fd(kN/m <sup>2</sup> )	建築物の耐力P2(kN/m <sup>2</sup> )		
No.0	1.25	38.70	6.48	No.27	0.74	9.74	9.74		
No.1	1.05	24.93	7.38	No.28	0.75	9.05	9.69		
No.2	0.95	21.09	7.96	No.29	0.74	9.17	9.74		
No.3	0.86	17.73	8.61	No.30	0.72	9.72	9.99		
No.4	0.73	13.40	9.87	No.31	0.75	8.51	9.64		
No.5	0.73	13.41	9.87	No.32	0.79	6.30	9.24		
No.6	0.73	12.99	9.89	No.33	0.93	3.66	8.11		
No.7	0.73	12.10	9.92	No.34	1.30	1.64	6.31		
No.8	0.72	12.13	9.93	No.35	0.00	0.00	0.00		
No.9	0.72	12.21	9.95	No.36	0.00	0.00	0.00		
No.10	0.73	12.12	9.92	No.37	0.00	0.00	0.00		
No.11	0.73	11.82	9.92	No.38	0.00	0.00	0.00		
No.12	0.73	11.78	9.92	No.39	0.00	0.00	0.00		
No.13	0.72	11.90	9.97	No.40	0.00	0.00	0.00		
No.14	0.71	12.17	10.06	No.41	0.00	0.00	0.00		
No.15	0.71	12.21	10.08	No.42	0.00	0.00	0.00		
No.16	0.72	11.91	9.97	No.43	0.00	0.00	0.00		
No.17	0.71	12.23	10.08	No.44	0.00	0.00	0.00		
No.18	0.83	15.68	8.83	No.45	0.00	0.00	0.00		
No.19	0.72	12.62	9.96	No.46	0.00	0.00	0.00		
No.20	0.73	12.43	9.90	No.47	0.00	0.00	0.00		
No.21	0.72	12.66	9.98	No.48	0.00	0.00	0.00		
No.22	0.72	12.83	10.04						
No.23	0.72	12.75	10.01						
No.24	0.73	12.23	9.83						
No.25	0.74	11.14	9.78						
No.26	0.74	10.12	9.75						