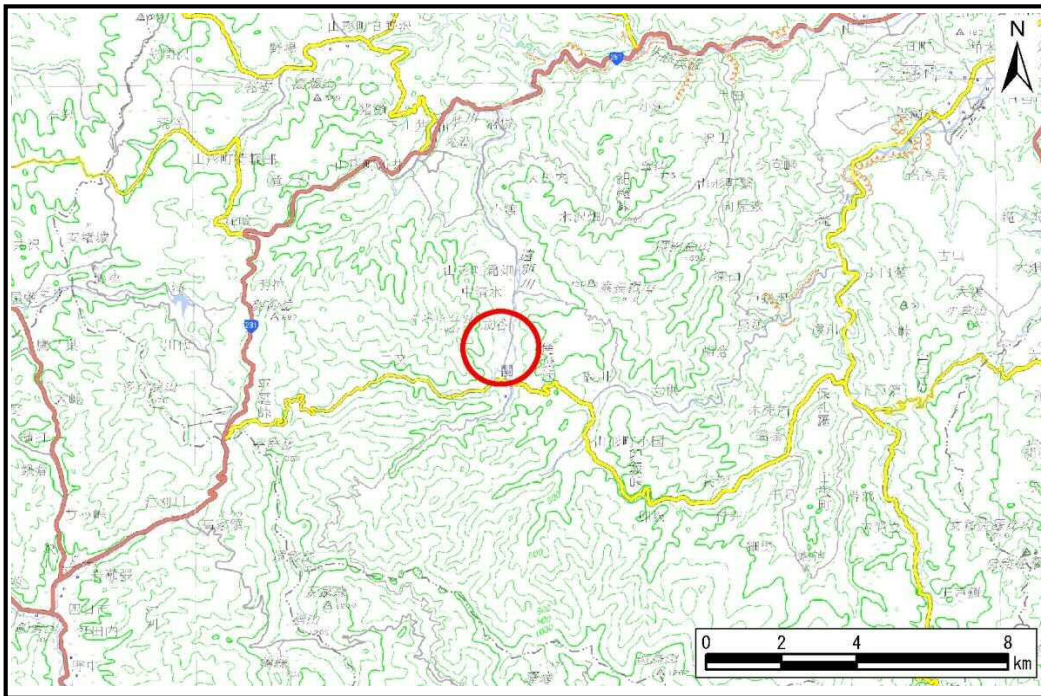


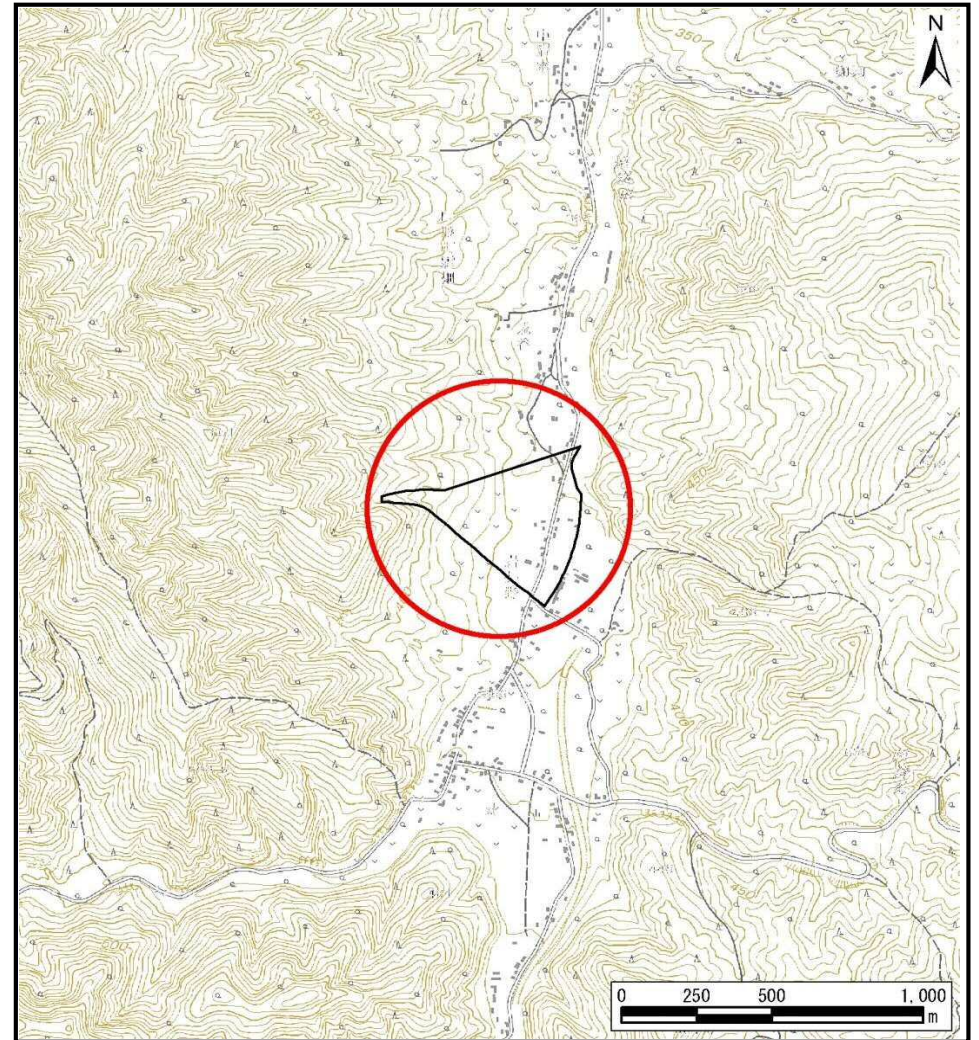
# 土砂災害防止に関する基礎調査(土石流)

表紙 位置,位置図

自然現象の種類	土石流
溪流番号	J031115
水系名	久慈川
河川名	二又川
溪流名	岩井野の沢
所在地	久慈市山形町霜畑第5地割
調査機関	県北広域振興局土木部



位置図(S=1:200,000)



概況図(S=1:25,000)

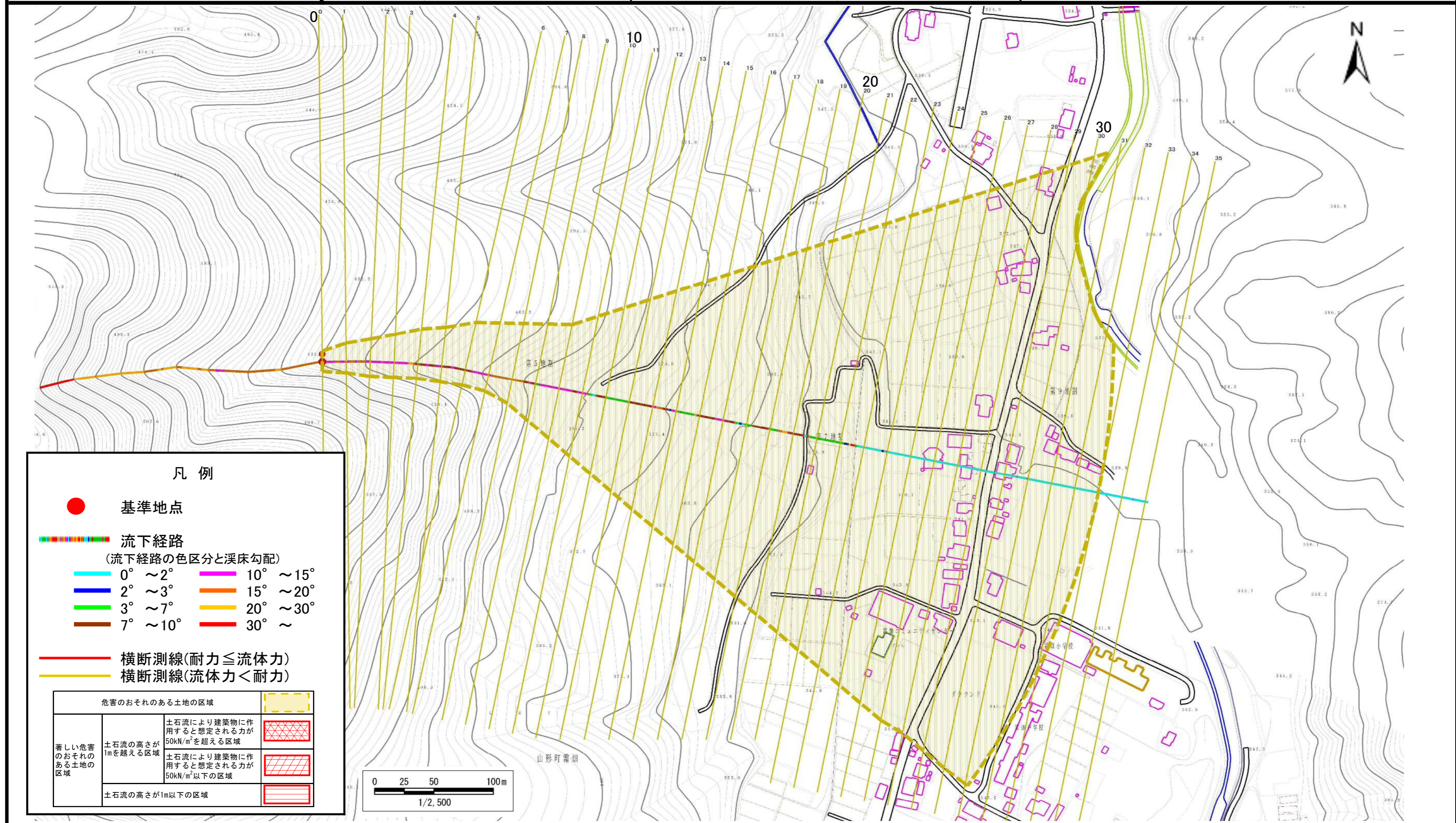
国土地理院の電子地形図200,000『八戸』及び電子地形図25,000『陸中関』を掲載

# 土石流区域調査書

様式3-1 危害のおそれのある土地、著しい危害のおそれのある土地の設定図

調査年度 平成30年度

溪流の位置
溪流番号 J031115
溪流名 岩井野の沢
所在地 久慈市山形町霜畑第5地割



## 土石流区域調査

様式3-2 建築物に作用すると想定される衝撃に関する事項

調査年度 平成30年度

溪流の位置	溪流番号	J031115		溪流名	岩井野の沢	所在地	久慈市山形町霜畑第5地割
横断測線番号	土石流の高さh(m)	土石流の流体力Fd(kN/m <sup>2</sup> )	建築物の耐力P2(kN/m <sup>2</sup> )	横断測線番号	土石流の高さh(m)	土石流の流体力Fd(kN/m <sup>2</sup> )	建築物の耐力P2(kN/m <sup>2</sup> )
No.0	0.30	14.33	21.66	No.27	0.17	1.58	36.44
No.1	0.31	13.81	21.29	No.28	0.17	1.40	36.22
No.2	0.31	13.33	20.94	No.29	0.18	1.19	35.60
No.3	0.32	12.85	20.58	No.30	0.19	0.93	34.11
No.4	0.32	12.59	20.39	No.31	0.20	0.69	31.61
No.5	0.39	14.91	17.31	No.32	0.21	0.58	30.05
No.6	0.30	9.77	22.11	No.33	0.33	0.20	19.88
No.7	0.29	8.87	22.77	No.34	0.40	0.14	16.61
No.8	0.28	8.33	23.09	No.35	0.51	0.08	13.47
No.9	0.25	6.87	25.51				
No.10	0.23	5.66	27.83				
No.11	0.22	5.15	28.92				
No.12	0.21	4.33	30.87				
No.13	0.20	3.80	32.21				
No.14	0.19	3.35	33.36				
No.15	0.19	3.39	33.55				
No.16	0.19	3.37	33.47				
No.17	0.19	3.21	33.71				
No.18	0.18	2.67	35.05				
No.19	0.18	2.42	35.60				
No.20	0.18	2.46	35.91				
No.21	0.18	2.47	35.94				
No.22	0.18	2.42	35.63				
No.23	0.17	2.58	36.74				
No.24	0.18	2.48	36.05				
No.25	0.18	2.14	36.10				
No.26	0.17	1.85	36.43				