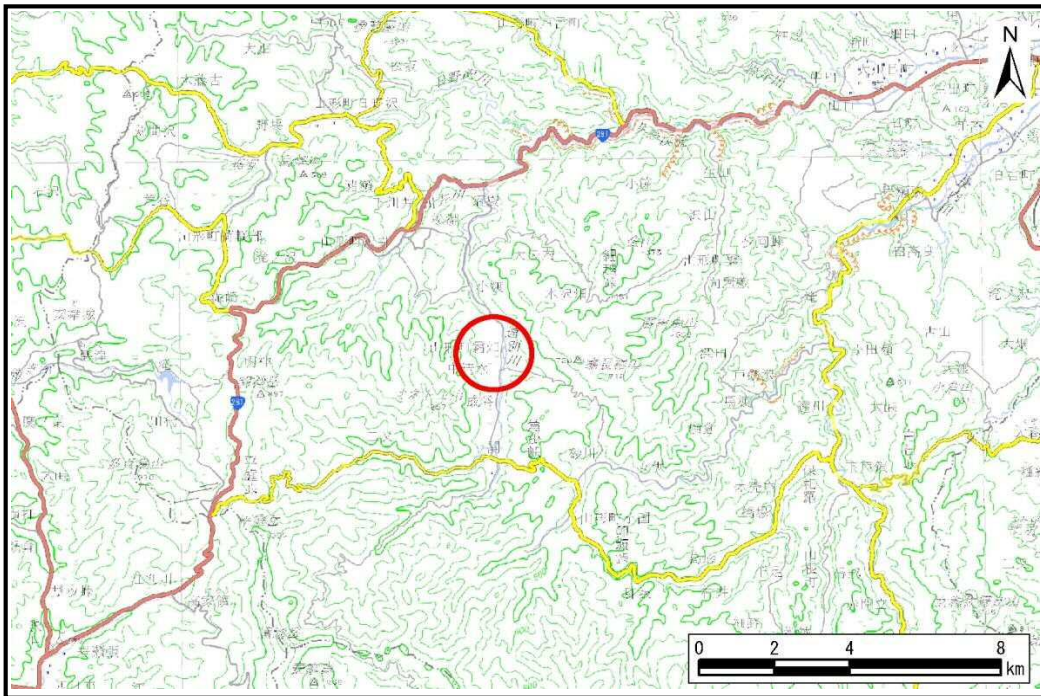


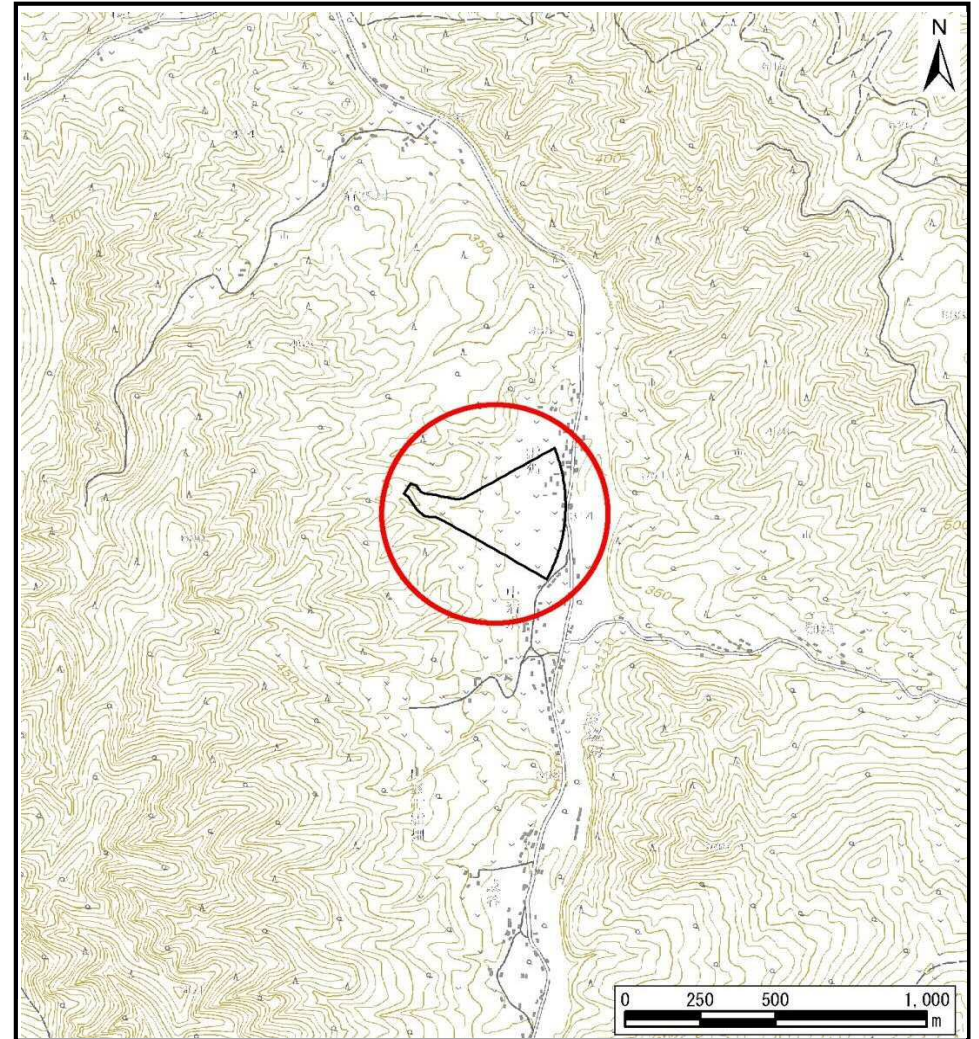
土砂災害防止に関する基礎調査(土石流)

表紙 位置,位置図

自然現象の種類	土石流
溪流番号	J031113
水系名	久慈川
河川名	二又川
溪流名	霜畑の沢
所在地	久慈市山形町霜畑第13地割
調査機関	県北広域振興局土木部



位置図(S=1:200,000)



概況図(S=1:25,000)

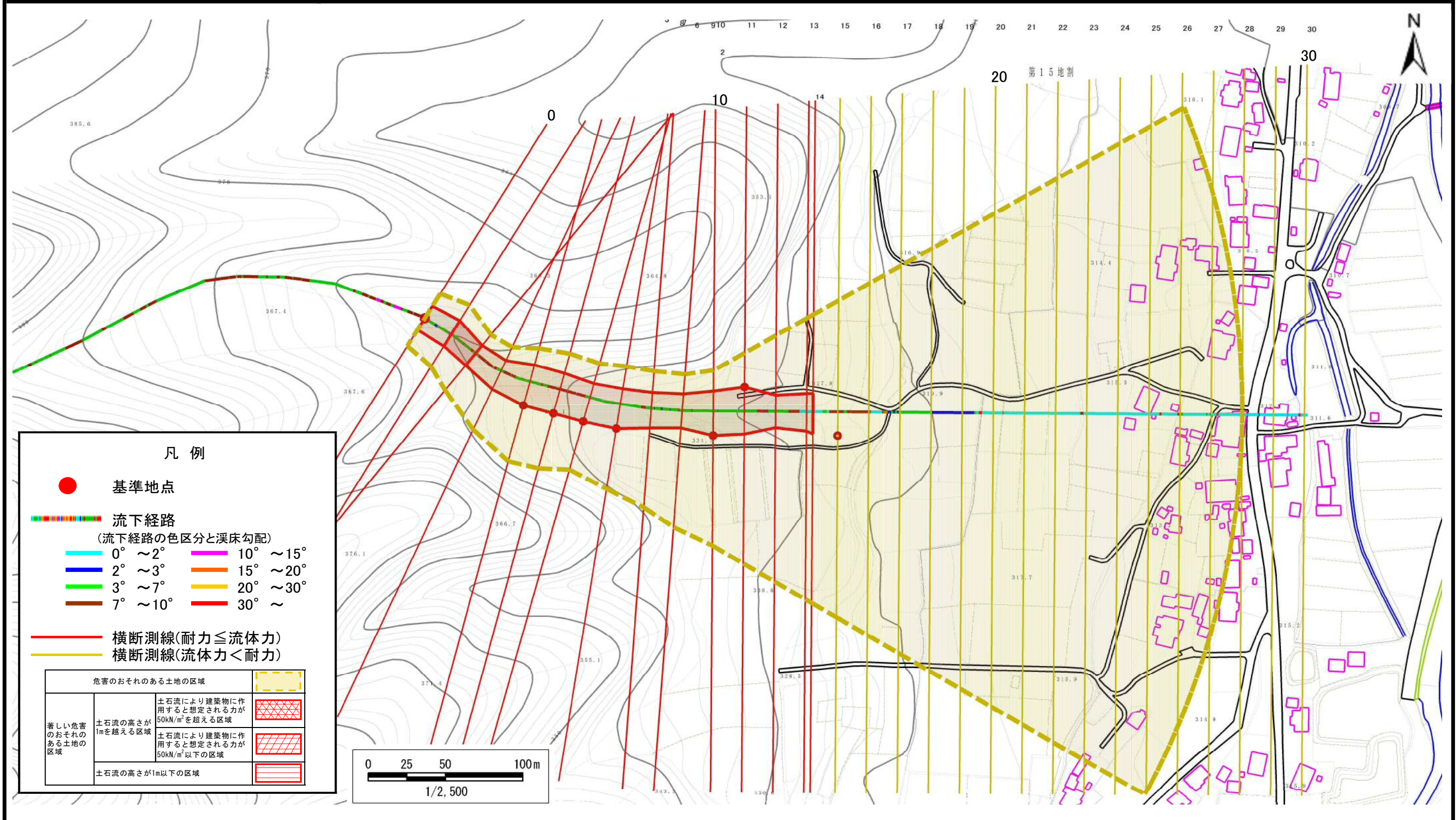
国土地理院の電子地形図200,000『八戸』及び電子地形図25,000『陸中関』を掲載

土石流区域調査書

様式3-1 危害のおそれのある土地、著しい危害のおそれのある土地の設定図

調査年度 平成30年度

溪流の位置	溪流番号 J031113	溪流名 霜畑の沢	所在地 久慈市山形町霜畑第13地割
-------	--------------	----------	-------------------



凡例

- 基準地点
- 流下経路 (流下経路の色区分と溪床勾配)
 - 0° ~ 2°
 - 2° ~ 3°
 - 3° ~ 7°
 - 7° ~ 10°
 - 10° ~ 15°
 - 15° ~ 20°
 - 20° ~ 30°
 - 30° ~
- 横断測線(耐力 ≤ 流体力)
- 横断測線(流体力 < 耐力)

危害のおそれのある土地の区域		
著しい危害のおそれのある土地の区域	土石流の高さが1mを超える区域	土石流により建築物に作用すると想定される力が50kN/m ² を超える区域
		土石流により建築物に作用すると想定される力が50kN/m ² 以下の区域
	土石流の高さが1m以下の区域	

0 25 50 100m
1/2,500

土石流区域調査

様式3-2 建築物に作用すると想定される衝撃に関する事項

調査年度 平成30年度

溪流の位置	溪流番号	J031113	溪流名	霜畑の沢	所在地	久慈市山形町霜畑第13地割		
横断測線番号	土石流の高さh(m)	土石流の流体力Fd(kN/m ²)	建築物の耐力P2(kN/m ²)	横断測線番号	土石流の高さh(m)	土石流の流体力Fd(kN/m ²)	建築物の耐力P2(kN/m ²)	
No.0	1.04	18.83	7.39	No.27	0.87	4.79	8.51	
No.1	1.00	16.99	7.64	No.28	0.94	3.82	8.01	
No.2	1.09	19.42	7.16	No.29	0.95	3.75	7.97	
No.3	0.95	16.49	7.94	No.30	0.92	4.00	8.18	
No.4	0.73	11.31	9.89					
No.5	0.73	11.30	9.89					
No.6	0.72	11.46	9.95					
No.7	0.73	11.33	9.89					
No.8	0.89	14.68	8.36					
No.9	0.92	14.41	8.14					
No.10	0.75	10.03	9.70					
No.11	0.75	9.90	9.69					
No.12	0.95	13.61	7.93					
No.13	0.88	11.55	8.47					
No.14	0.84	10.60	8.79					
No.15	0.77	8.88	9.49					
No.16	0.76	8.90	9.50					
No.17	0.77	8.04	9.39					
No.18	0.78	7.75	9.34					
No.19	0.79	7.20	9.24					
No.20	0.80	6.92	9.19					
No.21	0.80	6.71	9.14					
No.22	0.80	6.61	9.12					
No.23	0.82	5.91	8.92					
No.24	0.84	5.43	8.76					
No.25	0.86	5.06	8.62					
No.26	0.86	5.07	8.63					