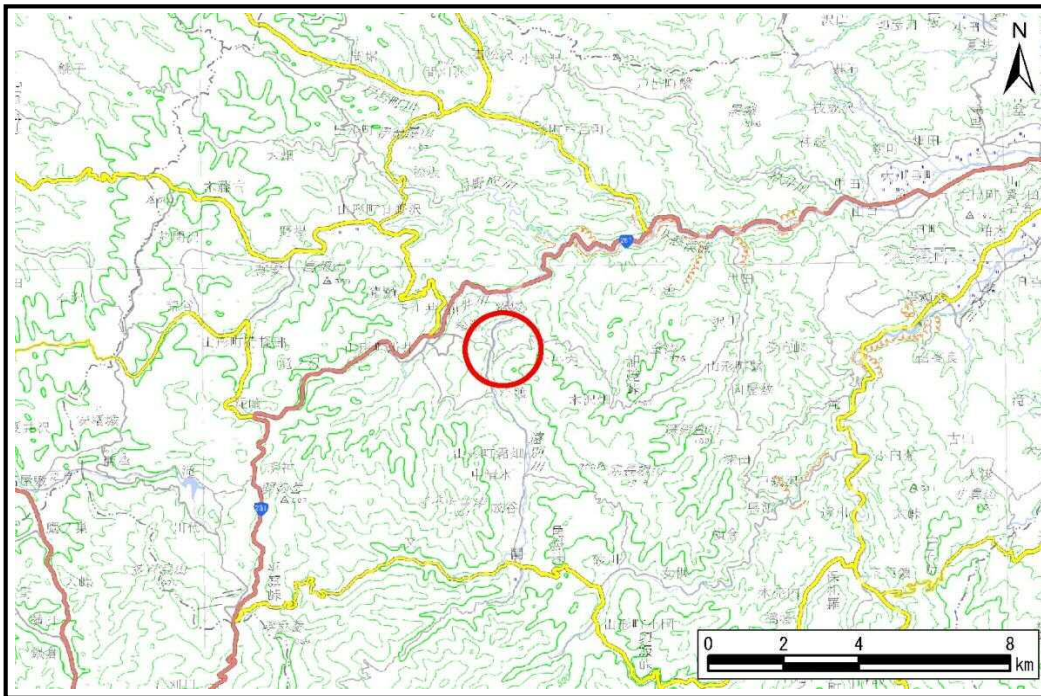


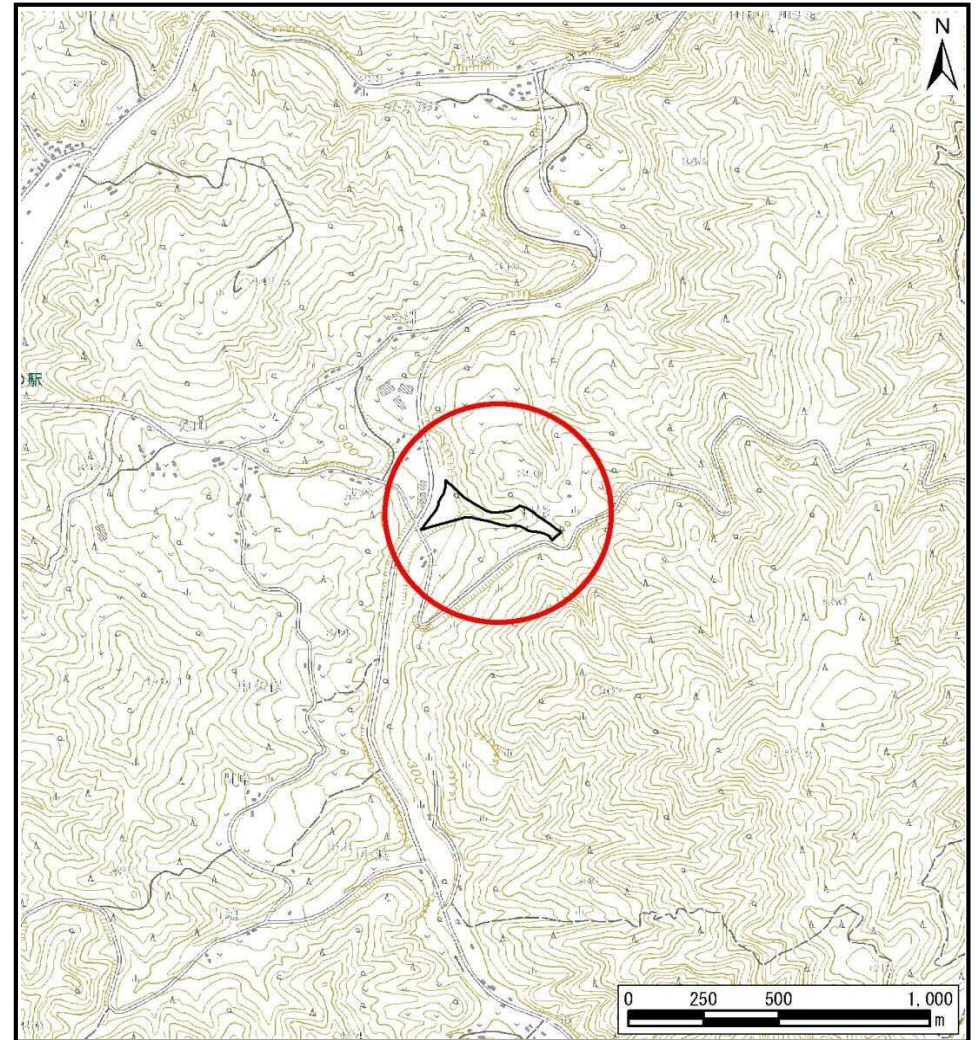
# 土砂災害防止に関する基礎調査(土石流)

表紙 位置,位置図

自然現象の種類	土石流
溪流番号	J031109
水系名	久慈川
河川名	久慈川
溪流名	日影の沢
所在地	久慈市山形町川井第5地割
調査機関	県北広域振興局土木部



位置図(S=1:200,000)



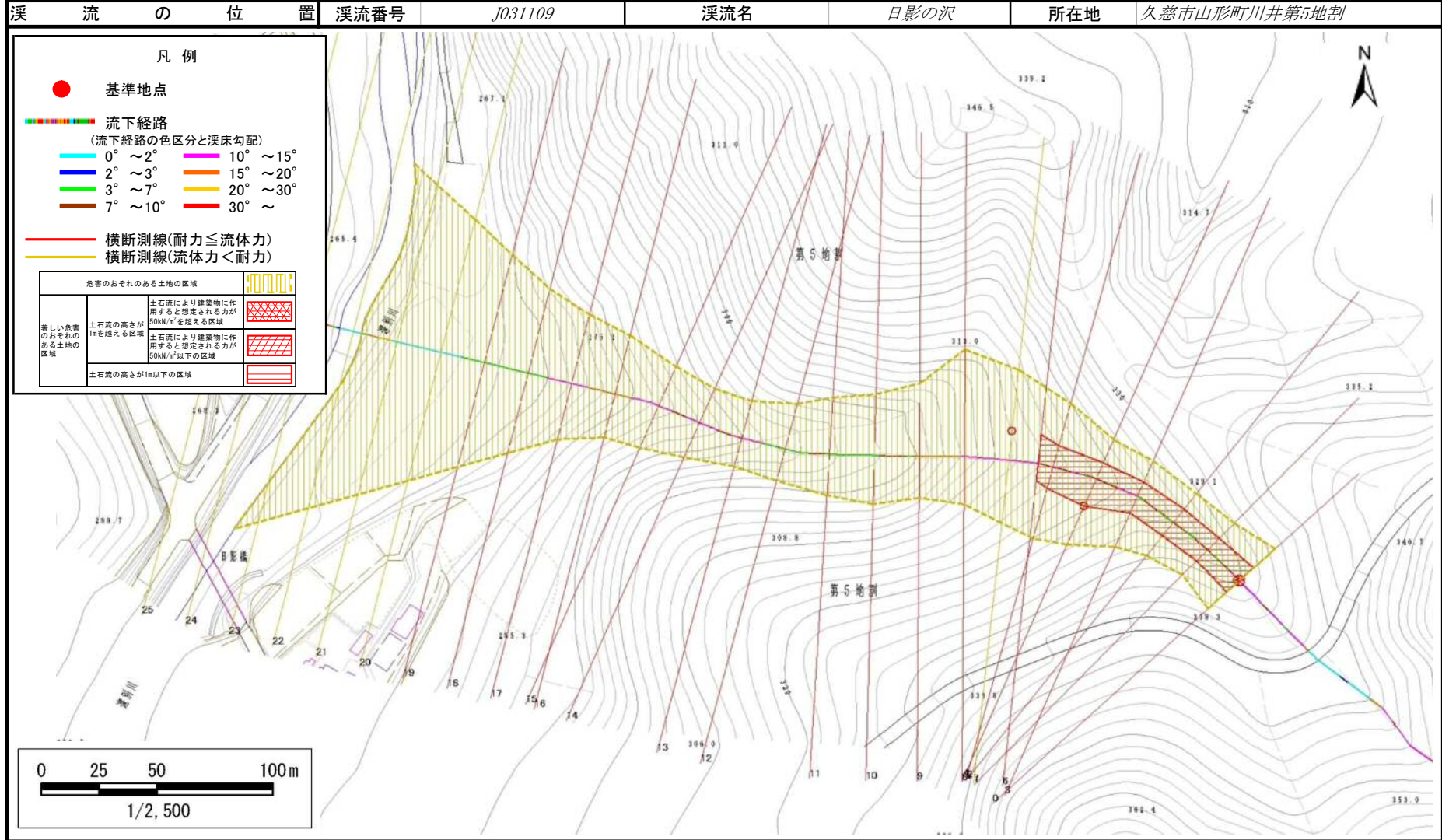
概況図(S=1:25,000)

国土地理院の電子地形図200,000『八戸』及び電子地形図25,000『陸中関』を掲載

# 土石流区域調査

様式3-1 危害のおそれのある土地、著しい危害のおそれのある土地の設定図

調査年度 平成30年度



## 土石流区域調査

様式3-2 建築物に作用すると想定される衝撃に関する事項

調査年度 平成30年度

溪流の位置	溪流番号	J031109	溪流名	日影の沢	所在地	久慈市山形町川井第5地割	
横断測線番号	土石流の高さh(m)	土石流の流体力Fd(kN/m <sup>2</sup> )	建築物の耐力P2(kN/m <sup>2</sup> )	横断測線番号	土石流の高さh(m)	土石流の流体力Fd(kN/m <sup>2</sup> )	建築物の耐力P2(kN/m <sup>2</sup> )
No.0	0.83	19.46	8.85				
No.1	0.90	21.36	8.29				
No.2	0.86	19.15	8.62				
No.3	0.85	18.28	8.69				
No.4	0.61	11.66	11.56				
No.5	0.72	14.28	10.04				
No.6	0.70	13.75	10.25				
No.7	0.61	11.21	11.54				
No.8	0.58	12.12	11.95				
No.9	0.56	13.05	12.34				
No.10	0.57	12.80	12.23				
No.11	0.58	12.43	12.08				
No.12	0.74	17.07	9.70				
No.13	0.92	23.05	8.18				
No.14	0.87	22.18	8.54				
No.15	0.81	20.23	9.05				
No.16	0.75	19.15	9.61				
No.17	0.65	16.52	10.86				
No.18	0.56	13.04	12.34				
No.19	0.58	12.14	11.95				
No.20	0.60	11.66	11.74				
No.21	0.61	11.14	11.55				
No.22	0.59	11.76	11.82				
No.23	0.60	8.64	11.67				
No.24	0.61	6.60	11.52				
No.25	0.63	5.21	11.17				