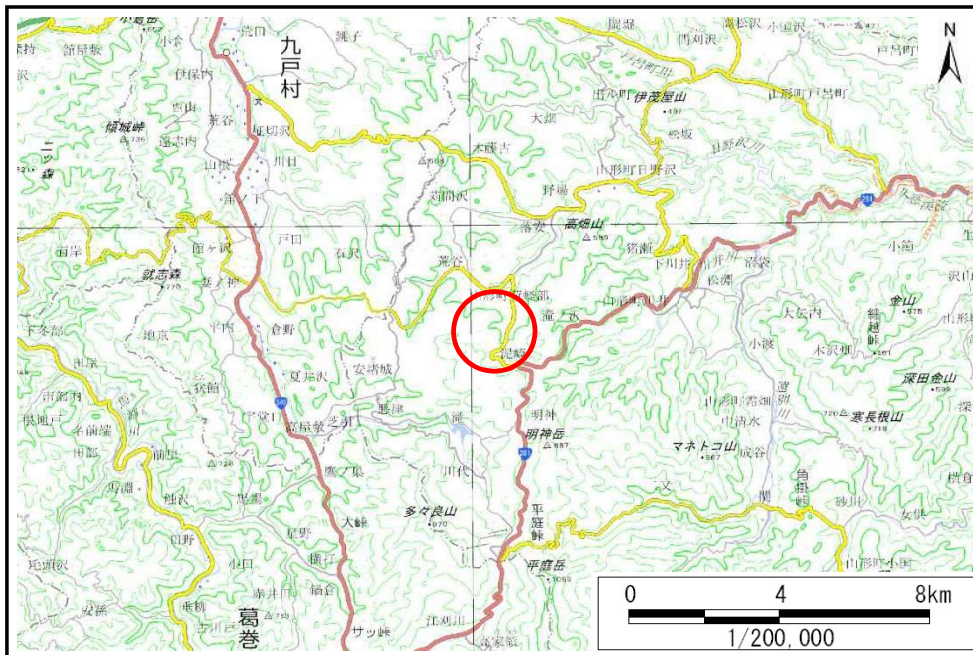


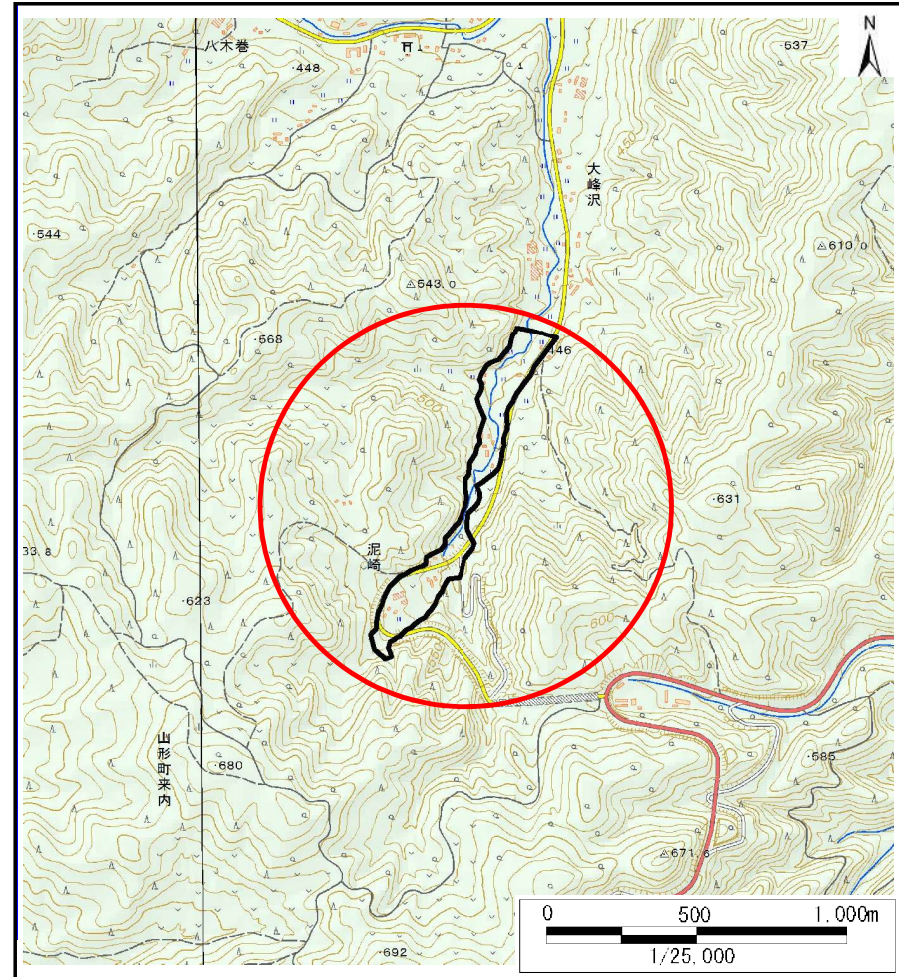
土砂災害防止に関する基礎調査(土石流)

表紙 概況,位置図

自然現象の種類	土石流
溪流番号	J031106-2
水系名	久慈川
河川名	日野沢川
溪流名	泥崎の沢-2
所在地	久慈市山形町荷軽部第25地割
調査機関	県北広域振興局土木部



概況図(S=1:200,000)

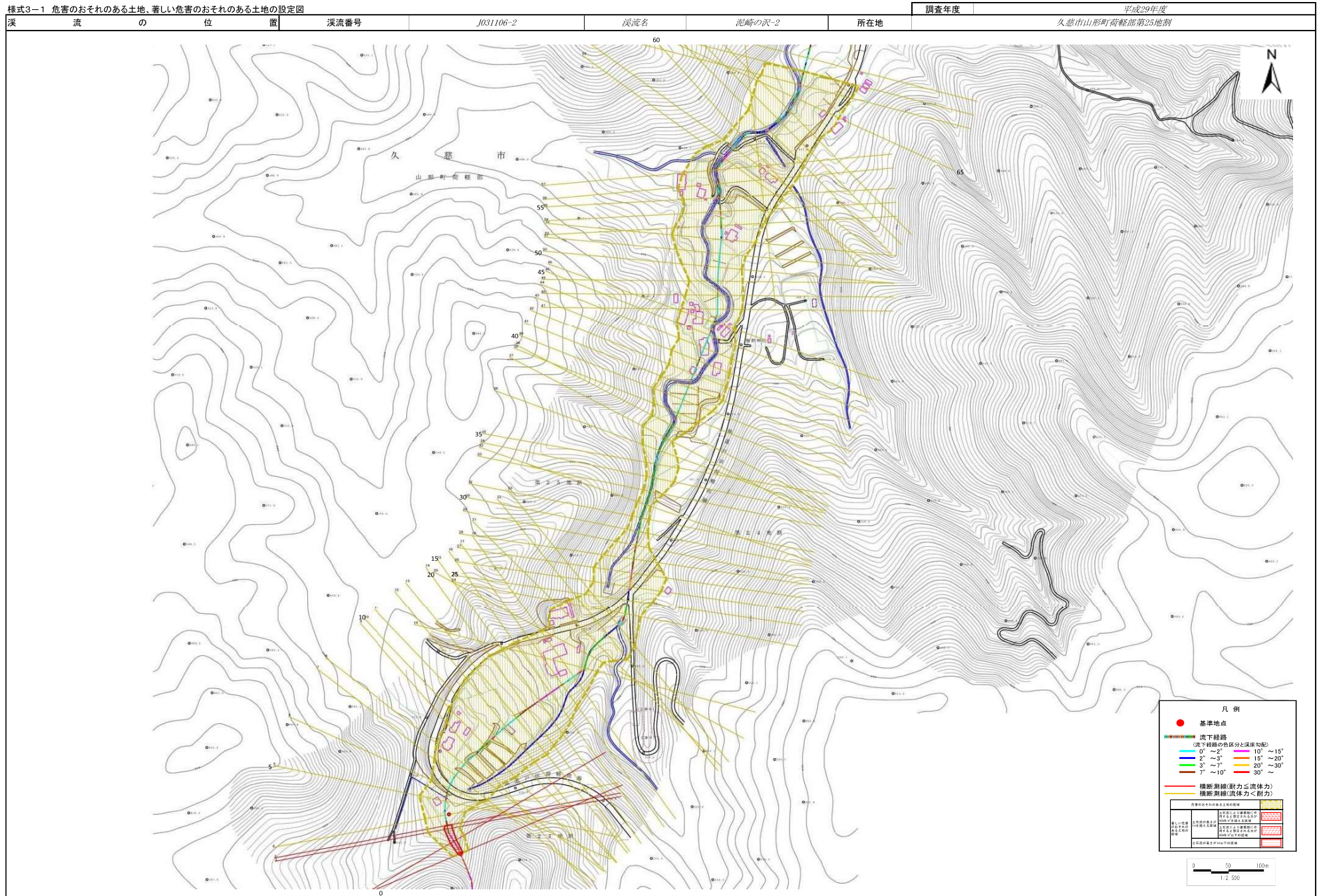


位置図(S=1:25,000)

国土地理院の数値地図200000(地図画像)『八戸』及び数値地図25000(地図画像)『陸中戸田、陸中関』を掲載

土石流区域調査

様式3-1 危険のおそれのある土地、著しい危険のおそれのある土地の設定図



土石流区域調査

様式3-1 危害のおそれのある土地、著しい危害のおそれのある土地の設定図

調査年度	平成29年度
所在地	久慈市山形町荷軽部第25地割

溪流の位置	溪流番号	J031106-2	溪流名	泥崎の沢-2	所在地	久慈市山形町荷軽部第25地割
-------	------	-----------	-----	--------	-----	----------------

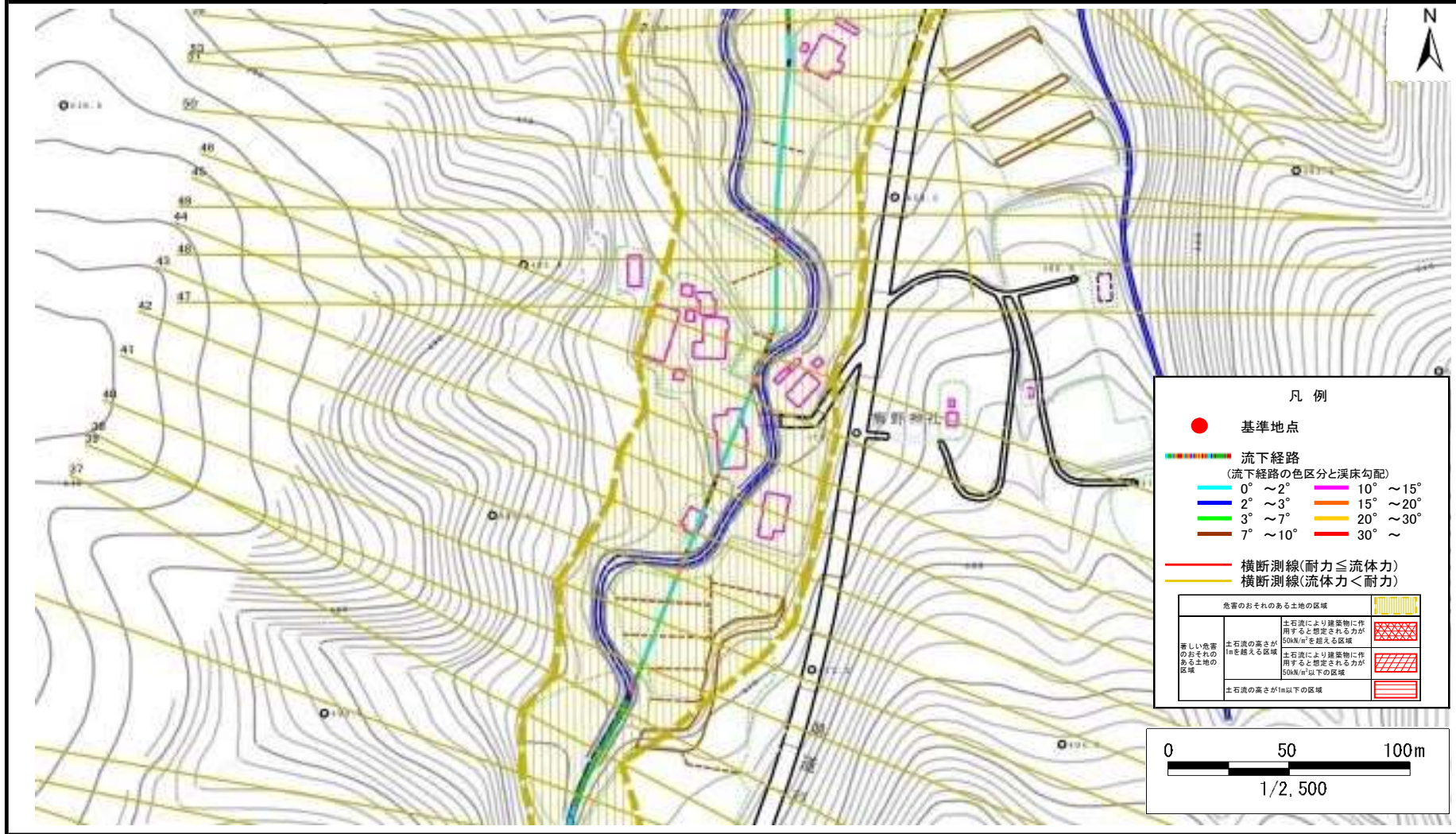


土石流区域調査

様式3-1 危害のおそれのある土地、著しい危害のおそれのある土地の設定図

調査年度 平成29年度

溪流の位置 溪流番号 J031106-2 溪流名 泥崎の沢-2 所在地 久慈市山形町荷軽部第25地割



土石流区域調査

様式3-1 危害のおそれのある土地、著しい危害のおそれのある土地の設定図

調査年度 平成29年度

溪流の位置 溪流番号 J031106-2 溪流名 泥崎の沢-2 所在地 久慈市山形町荷軽部第25地割

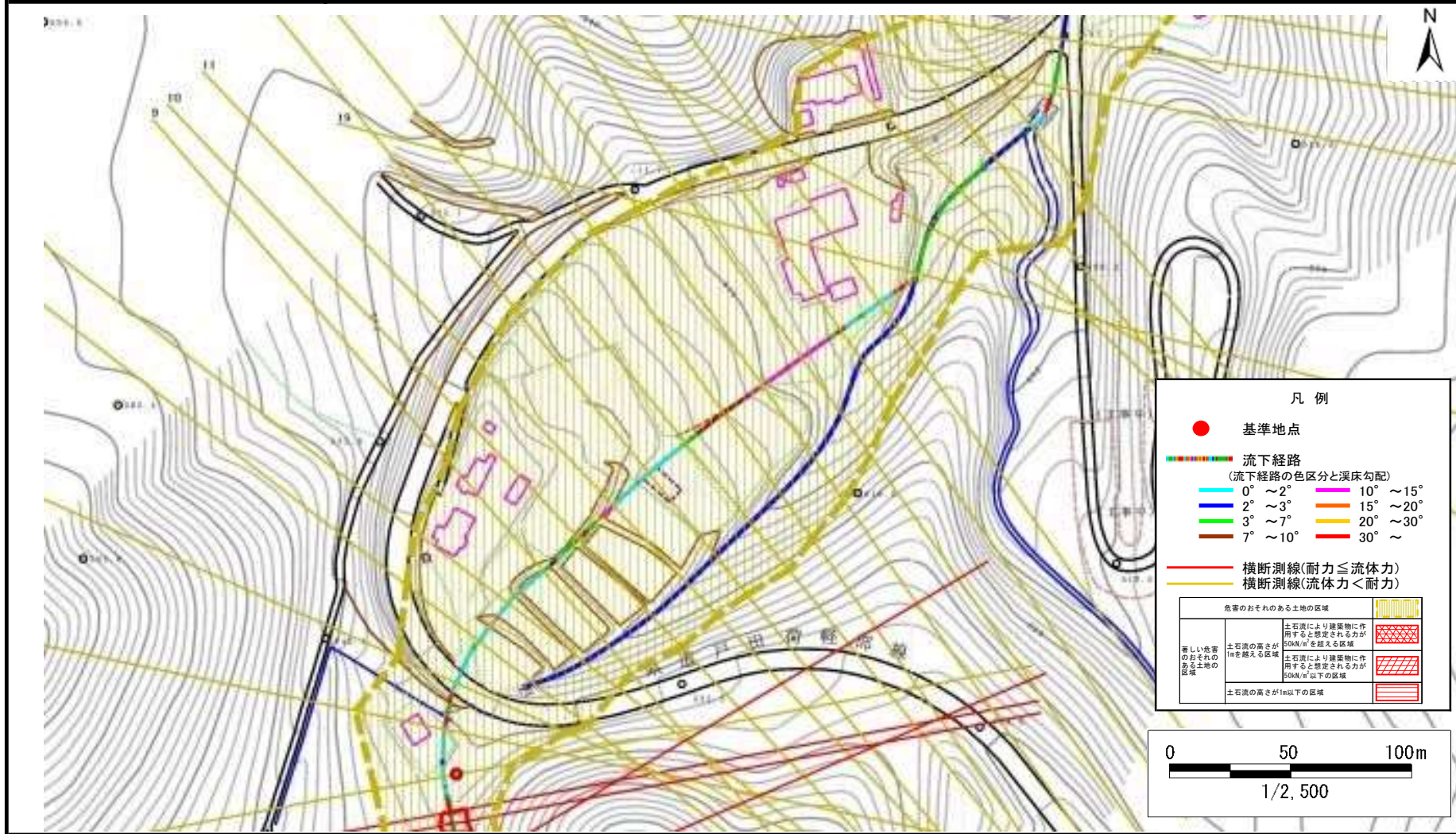


土石流区域調査書

様式3-1 危害のおそれのある土地、著しい危害のおそれのある土地の設定図

調査年度	平成29年度
所在地	久慈市山形町荷軽部第25地割

溪流の位置	溪流番号	J031106-2	溪流名	泥崎の沢-2	所在地	久慈市山形町荷軽部第25地割
-------	------	-----------	-----	--------	-----	----------------

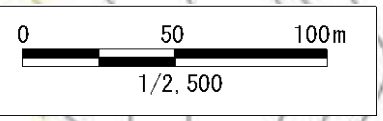


凡例

- 基準地点
- 流下経路
(流下経路の色区分と溪床勾配)

0° ~ 2°	10° ~ 15°
2° ~ 3°	15° ~ 20°
3° ~ 7°	20° ~ 30°
7° ~ 10°	30° ~
- 横断測線(耐力 ≤ 流体力)
- 横断測線(流体力 < 耐力)

危害のおそれのある土地の区域	
著しい危害のおそれのある土地の区域	
土石流の高さが1mを超える区域	
土石流の高さが1m以下の区域	



土石流区域調査

様式3-1 危害のおそれのある土地、著しい危害のおそれのある土地の設定図

調査年度 平成29年度

溪流の位置 溪流番号 J031106-2 溪流名 泥崎の沢-2 所在地 久慈市山形町荷軽部第25地割



土石流区域調査書

様式3-2 建築物に作用すると想定される衝撃に関する事項

調査年度	平成29年度
所在地	久慈市山形町荷軽部第25地割

溪流の位置	溪流番号	J031106-2	溪流名	泥崎の沢-2	所在地	久慈市山形町荷軽部第25地割	
横断測線番号	土石流の高さh(m)	土石流の流体力Fd(kN/m ²)	建築物の耐力P2(kN/m2)	横断測線番号	土石流の高さh(m)	土石流の流体力Fd(kN/m ²)	建築物の耐力P2(kN/m2)
No.0	0.65	31.56	10.91	No.27	0.29	2.00	22.87
No.1	0.55	24.26	12.54	No.28	0.27	2.23	24.10
No.2	0.45	17.31	15.15	No.29	0.28	2.12	23.55
No.3	0.43	15.96	15.72	No.30	0.27	2.22	24.03
No.4	0.31	9.23	21.27	No.31	0.30	2.60	21.56
No.5	0.24	5.62	26.42	No.32	0.34	3.05	19.58
No.6	0.24	5.32	26.94	No.33	0.34	3.26	19.34
No.7	0.22	4.00	29.43	No.34	0.36	4.41	18.26
No.8	0.21	3.38	30.58	No.35	0.30	3.71	22.05
No.9	0.20	2.91	31.37	No.36	0.30	3.41	22.16
No.10	0.20	2.36	32.04	No.37	0.35	3.30	18.91
No.11	0.20	2.05	32.19	No.38	0.36	3.06	18.27
No.12	0.20	1.71	32.02	No.39	0.30	1.94	21.83
No.13	0.20	1.40	31.39	No.40	0.31	1.83	21.24
No.14	0.20	1.46	32.03	No.41	0.32	1.77	20.88
No.15	0.19	1.63	33.74	No.42	0.32	1.73	20.67
No.16	0.19	1.58	33.22	No.43	0.32	1.66	20.47
No.17	0.18	1.72	34.61	No.44	0.32	1.69	20.66
No.18	0.19	1.63	33.73	No.45	0.33	1.56	20.15
No.19	0.26	2.87	25.00	No.46	0.31	1.73	21.19
No.20	0.29	3.35	22.64	No.47	0.31	1.70	20.97
No.21	0.27	2.77	24.47	No.48	0.32	1.64	20.67
No.22	0.27	2.77	24.48	No.49	0.30	1.88	22.01
No.23	0.31	3.42	21.44	No.50	0.31	1.75	21.29
No.24	0.29	2.35	22.65	No.51	0.32	1.67	20.85
No.25	0.31	1.80	21.41	No.52	0.33	1.54	20.11
No.26	0.31	1.68	21.10	No.53	0.33	1.46	19.81

岩手県