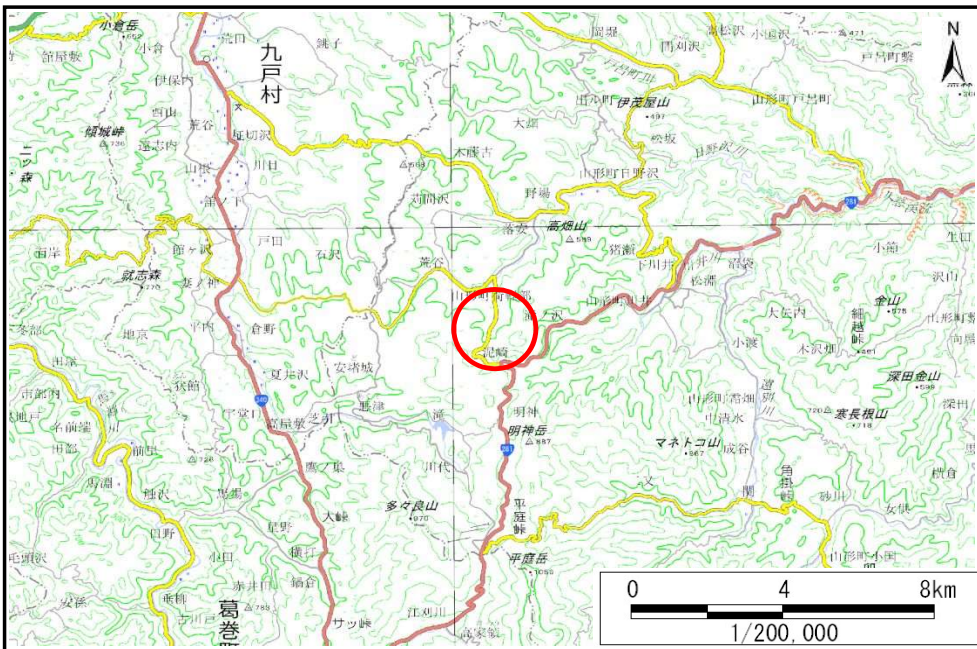


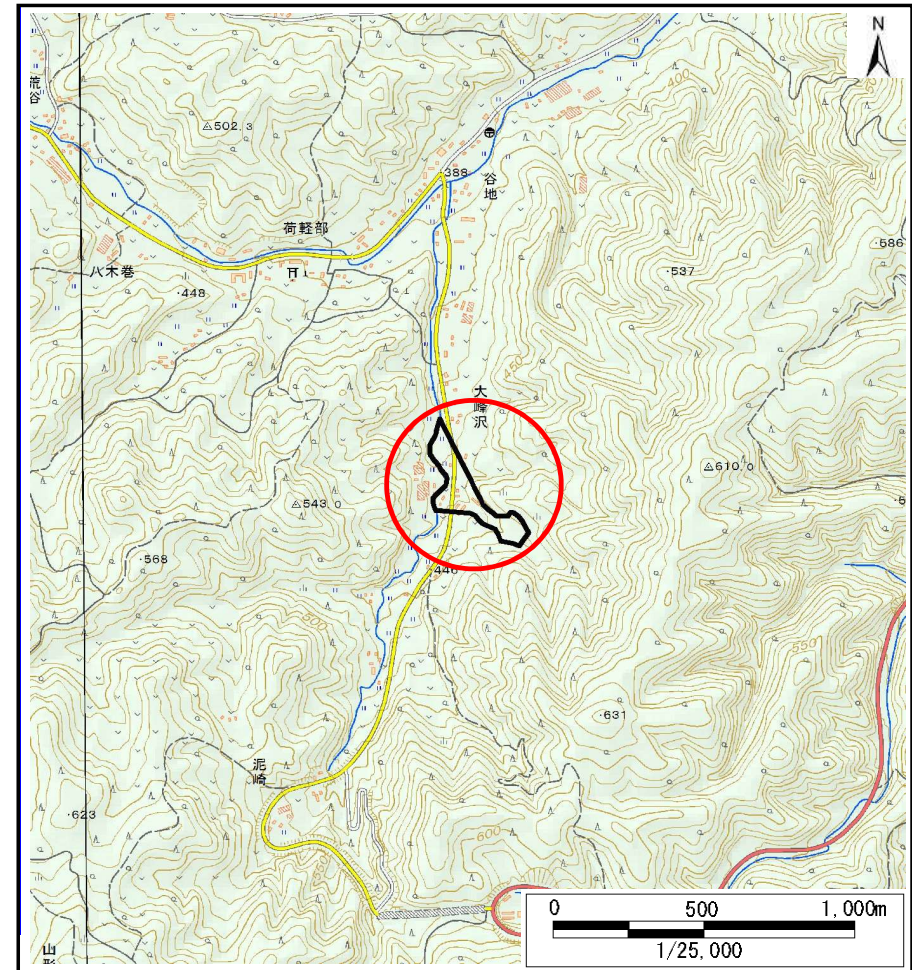
土砂災害防止に関する基礎調査(土石流)

表紙 概況,位置図

自然現象の種類	土石流
溪流番号	J031104
水系名	久慈川
河川名	日野沢川
溪流名	荷軽部の沢(4)
所在地	久慈市山形町荷軽部第25地割
調査機関	県北広域振興局土木部



概況図(S=1:200,000)

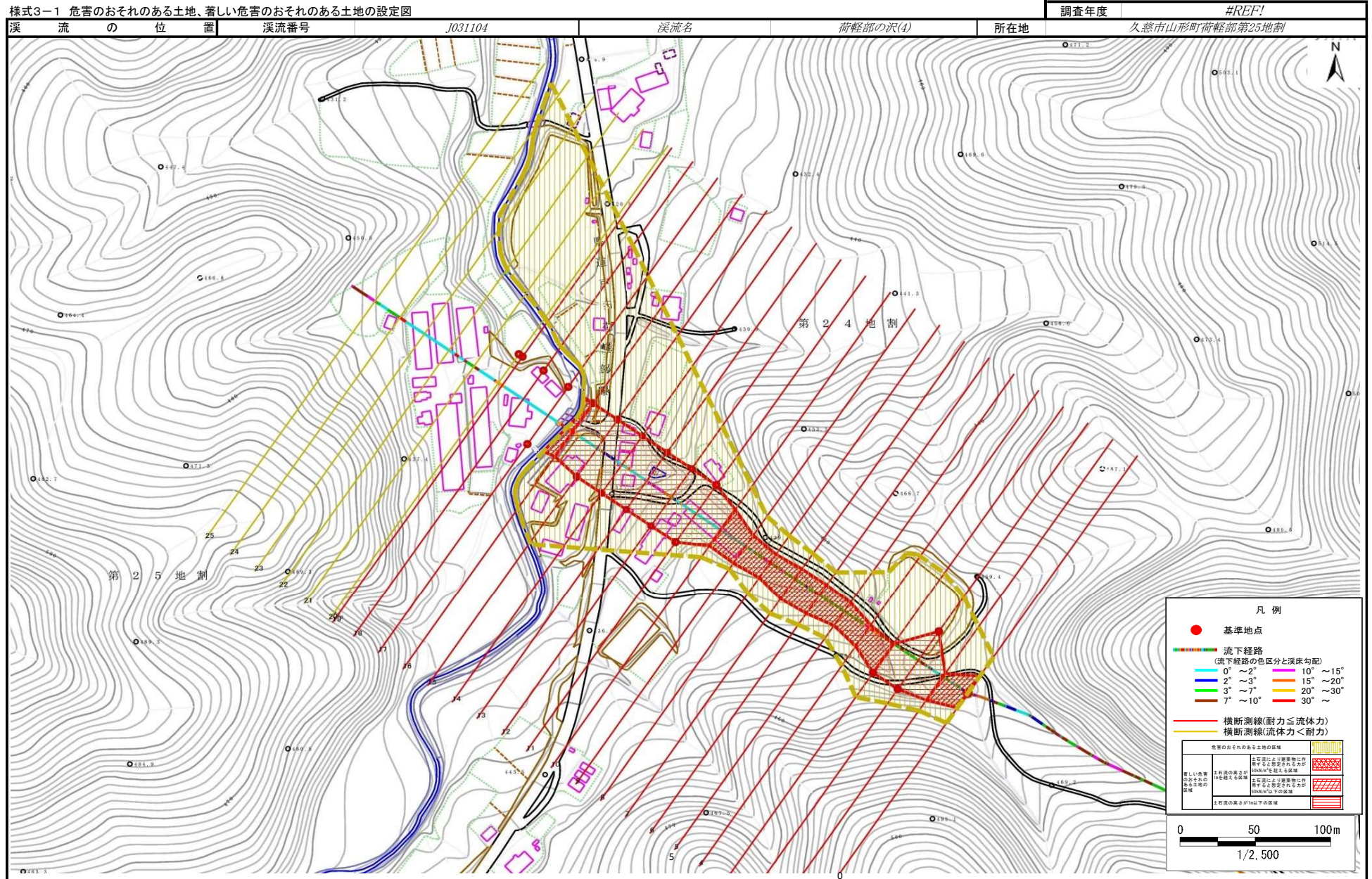


位置図(S=1:25,000)

国土地理院の数値地図200000(地図画像)『八戸』及び数値地図25000(地図画像)『陸中戸田、陸中関』を掲載

土石流区域調査

様式3-1 危害のおそれのある土地、著しい危害のおそれのある土地の設定図



土石流区域調査

様式3-2 建築物に作用すると想定される衝撃に関する事項

調査年度 平成29年度

溪流の位置	溪流番号	J031104	溪流名	荷懸部の沢(4)	所在地	久慈市山形町荷懸部	
横断測線番号	土石流の高さh(m)	土石流の流体力Fd(kN/m ²)	建築物の耐力P2(kN/m ²)	横断測線番号	土石流の高さh(m)	土石流の流体力Fd(kN/m ²)	建築物の耐力P2(kN/m ²)
No.0	1.38	25.49	6.04				
No.1	1.54	26.29	5.63				
No.2	0.97	13.50	7.83				
No.3	0.97	13.36	7.83				
No.4	1.71	32.12	5.30				
No.5	1.61	29.30	5.47				
No.6	1.45	24.15	5.84				
No.7	1.42	22.72	5.92				
No.8	1.63	28.10	5.44				
No.9	1.42	26.61	5.94				
No.10	1.27	19.61	6.39				
No.11	0.97	13.15	7.80				
No.12	0.98	12.76	7.78				
No.13	0.93	14.12	8.10				
No.14	0.98	12.57	7.77				
No.15	1.00	10.43	7.62				
No.16	0.97	11.15	7.82				
No.17	1.01	10.05	7.58				
No.18	1.04	8.82	7.43				
No.19	1.09	7.33	7.16				
No.20	1.13	6.52	6.98				
No.21	1.26	4.74	6.45				
No.22	1.43	3.44	5.90				
No.23	1.55	2.86	5.61				
No.24	0.00	0.00	0.00				
No.25	0.00	0.00	0.00				