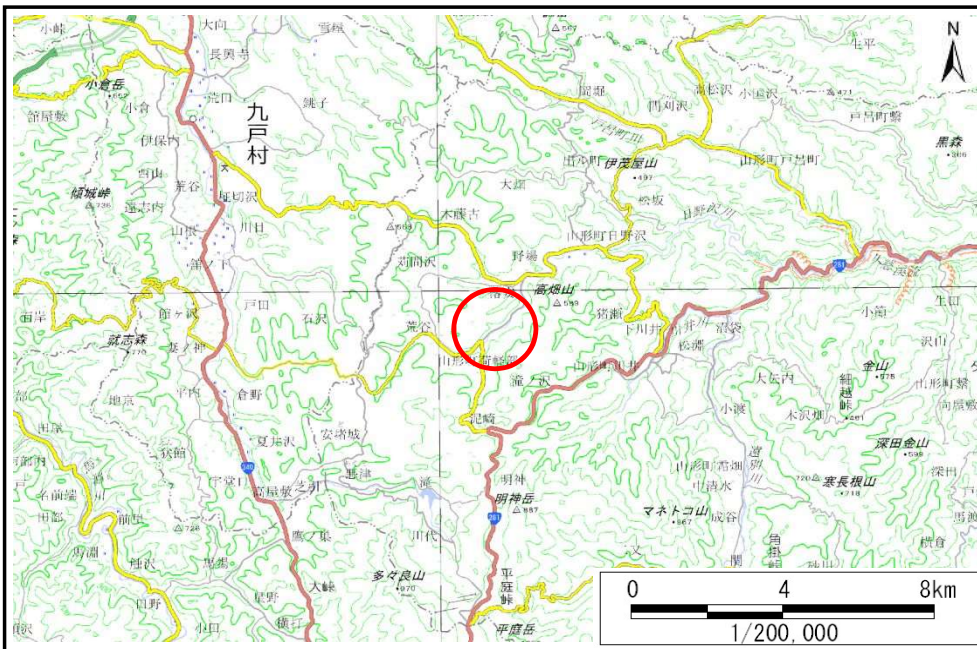


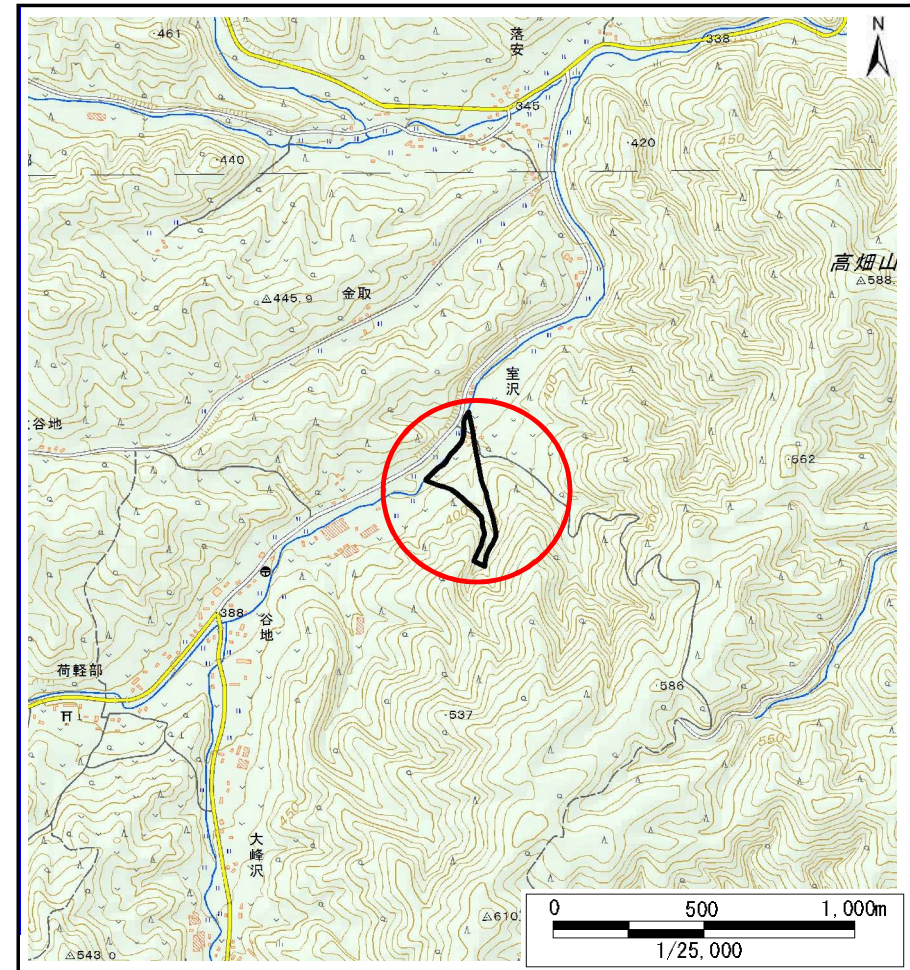
土砂災害防止に関する基礎調査(土石流)

表紙 概況,位置図

自然現象の種類	土石流
溪流番号	J031103
水系名	久慈川
河川名	日野沢川
溪流名	室沢の沢
所在地	久慈市山形町荷軽部第1地割
調査機関	県北広域振興局土木部



概況図(S=1:200,000)

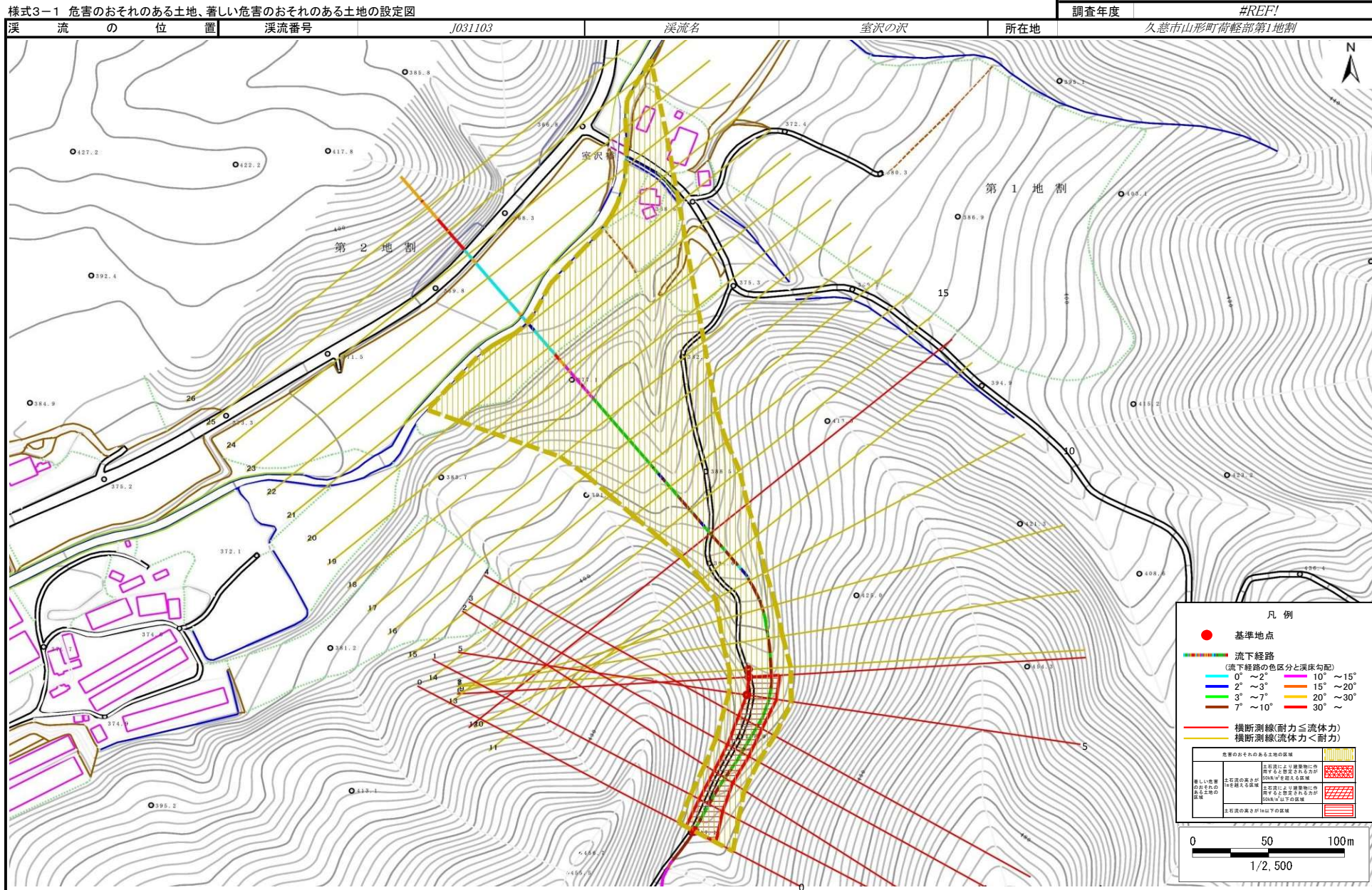


位置図(S=1:25,000)

国土地理院の数値地図200000(地図画像)『八戸』及び数値地図25000(地図画像)『戸呂町、陸中関』を掲載

土石流区域調査

様式3-1 危害のおそれのある土地、著しい危害のおそれのある土地の設定図



土石流区域調査

様式3-2 建築物に作用すると想定される衝撃に関する事項

調査年度 平成29年度

溪流の位置	溪流番号	J031103	溪流名	室沢の沢	所在地	久慈市山形町荷軽部第1地割	
横断測線番号	土石流の高さh(m)	土石流の流体力Fd(kN/m ²)	建築物の耐力P2(kN/m ²)	横断測線番号	土石流の高さh(m)	土石流の流体力Fd(kN/m ²)	建築物の耐力P2(kN/m ²)
No.0	0.81	23.17	9.00				
No.1	0.91	24.99	8.20				
No.2	0.99	25.63	7.71				
No.3	0.93	22.78	8.08				
No.4	0.87	19.71	8.53				
No.5	0.63	11.95	11.18				
No.6	0.63	11.25	11.24				
No.7	0.63	11.10	11.25				
No.8	0.62	10.48	11.29				
No.9	0.62	9.72	11.33				
No.10	0.62	8.92	11.33				
No.11	0.62	8.44	11.32				
No.12	0.72	10.50	9.96				
No.13	0.65	8.97	10.86				
No.14	0.65	8.98	10.87				
No.15	0.65	8.91	10.86				
No.16	0.65	8.86	10.86				
No.17	0.65	8.72	10.85				
No.18	0.65	8.68	10.85				
No.19	0.63	9.21	11.14				
No.20	0.60	10.18	11.63				
No.21	0.61	9.90	11.49				
No.22	0.63	9.35	11.21				
No.23	0.64	8.95	11.00				
No.24	0.66	7.55	10.76				
No.25	0.97	2.04	7.85				
No.26	0.00	0.00	0.00				