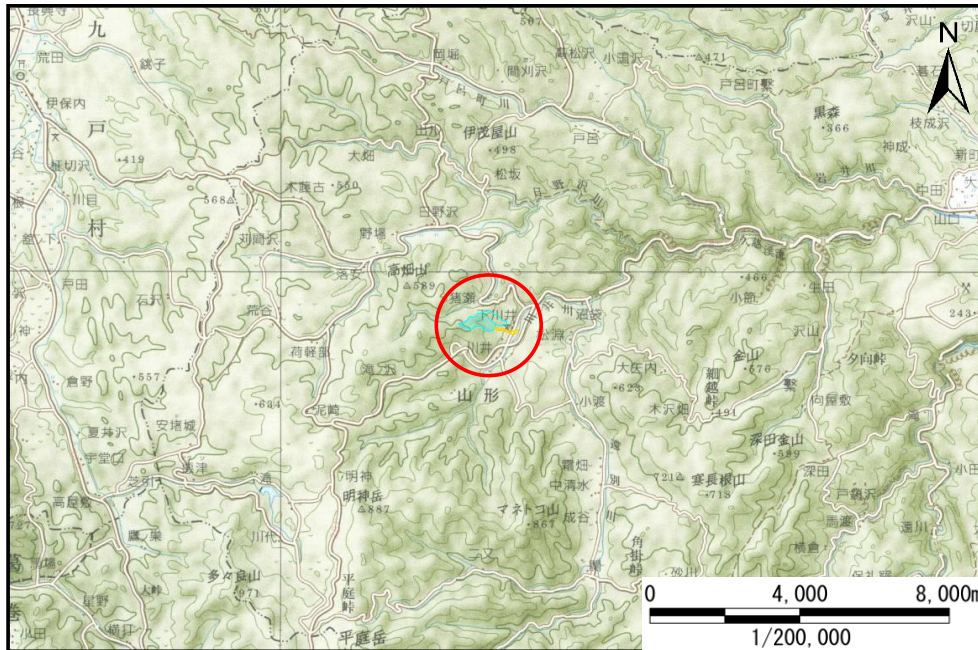


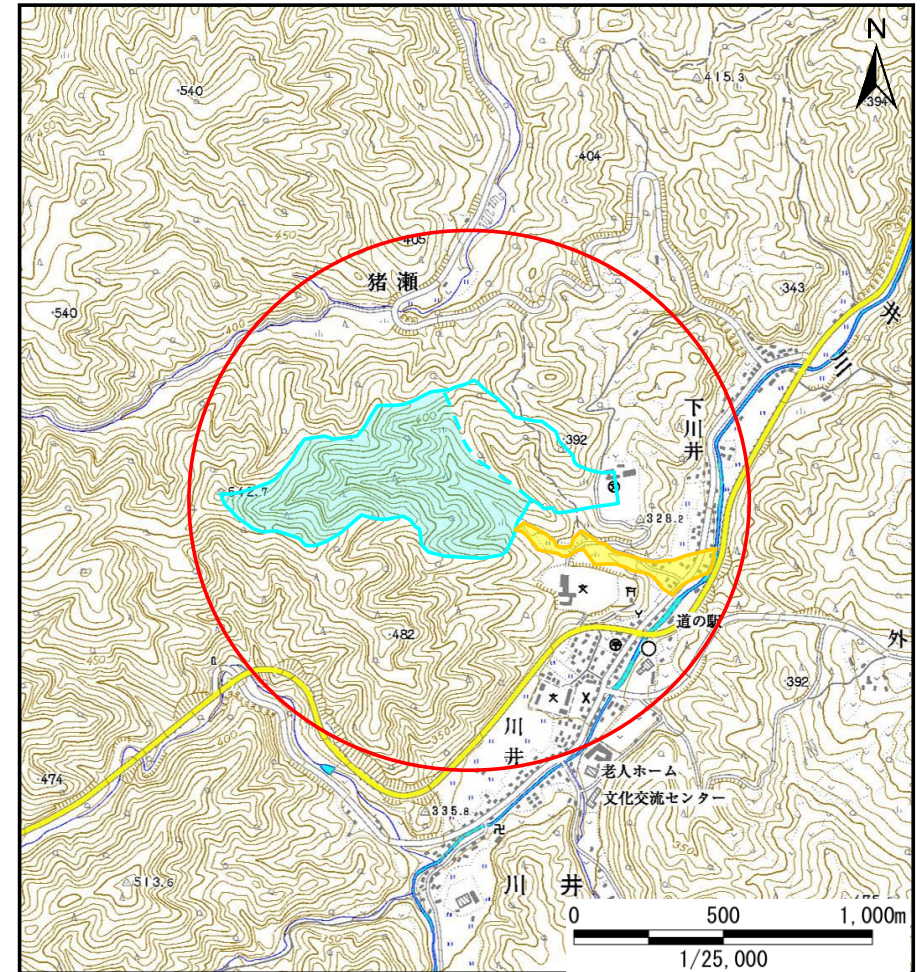
土砂災害防止に関する基礎調査(土石流)

表紙 位置,位置図

自然現象の種類	土石流
溪流番号	J031101-1
水系名	久慈川
河川名	久慈川
溪流名	下川井の沢-1
所在地	久慈市山形町川井第11地割
調査機関	岩手県北広域振興局土木部



位置図(S=1/200,000)



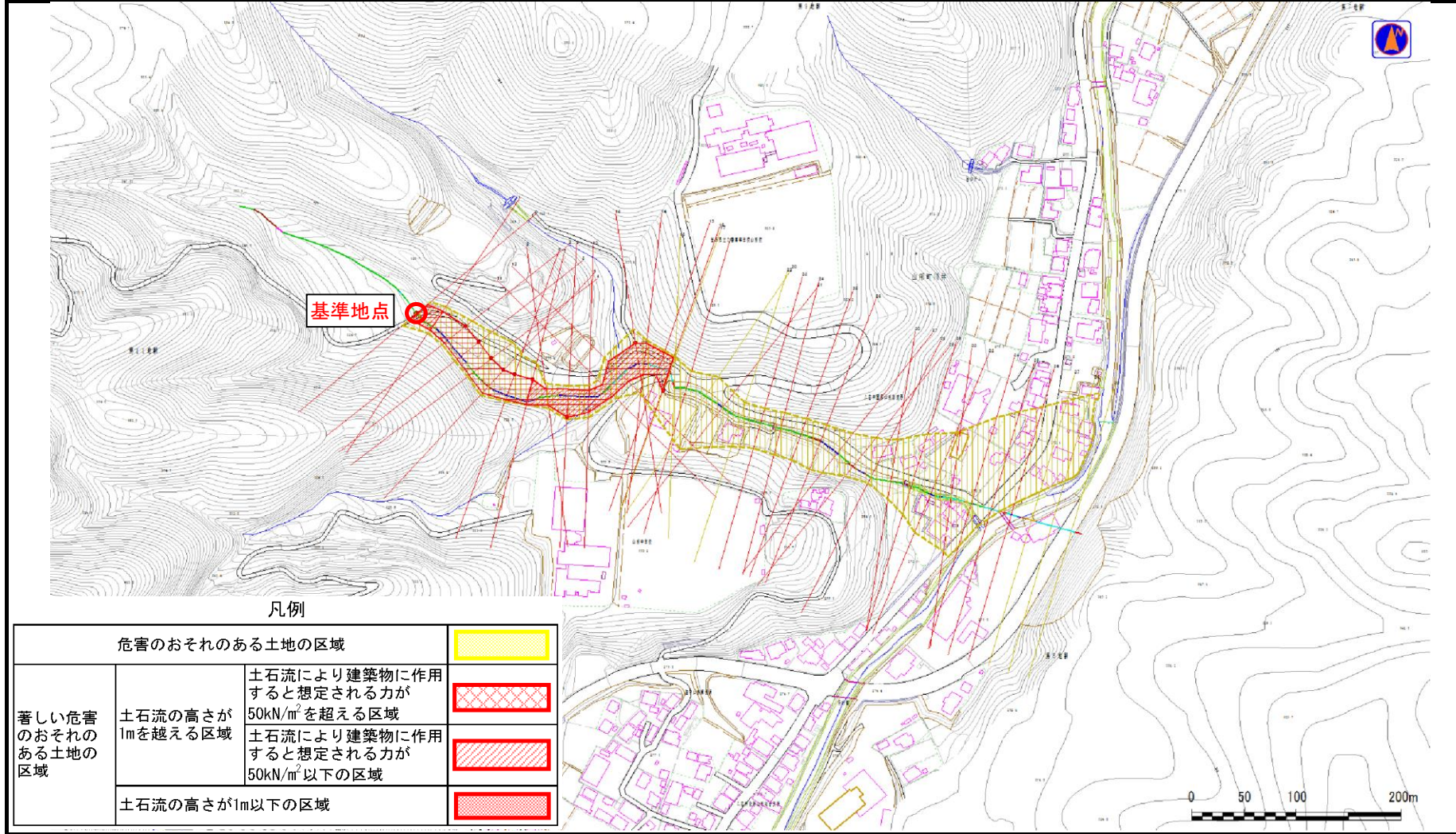
概況図(S=1/25,000)

土石流区域調査

様式3-1 危害のおそれのある土地、著しい危害のおそれのある土地の設定図

調査年度	平成24年度
所在地	久慈市山形町川井第11地割

溪流の位置	溪流番号	溪流名	所在地
	J031101-1	下川井の沢-1	



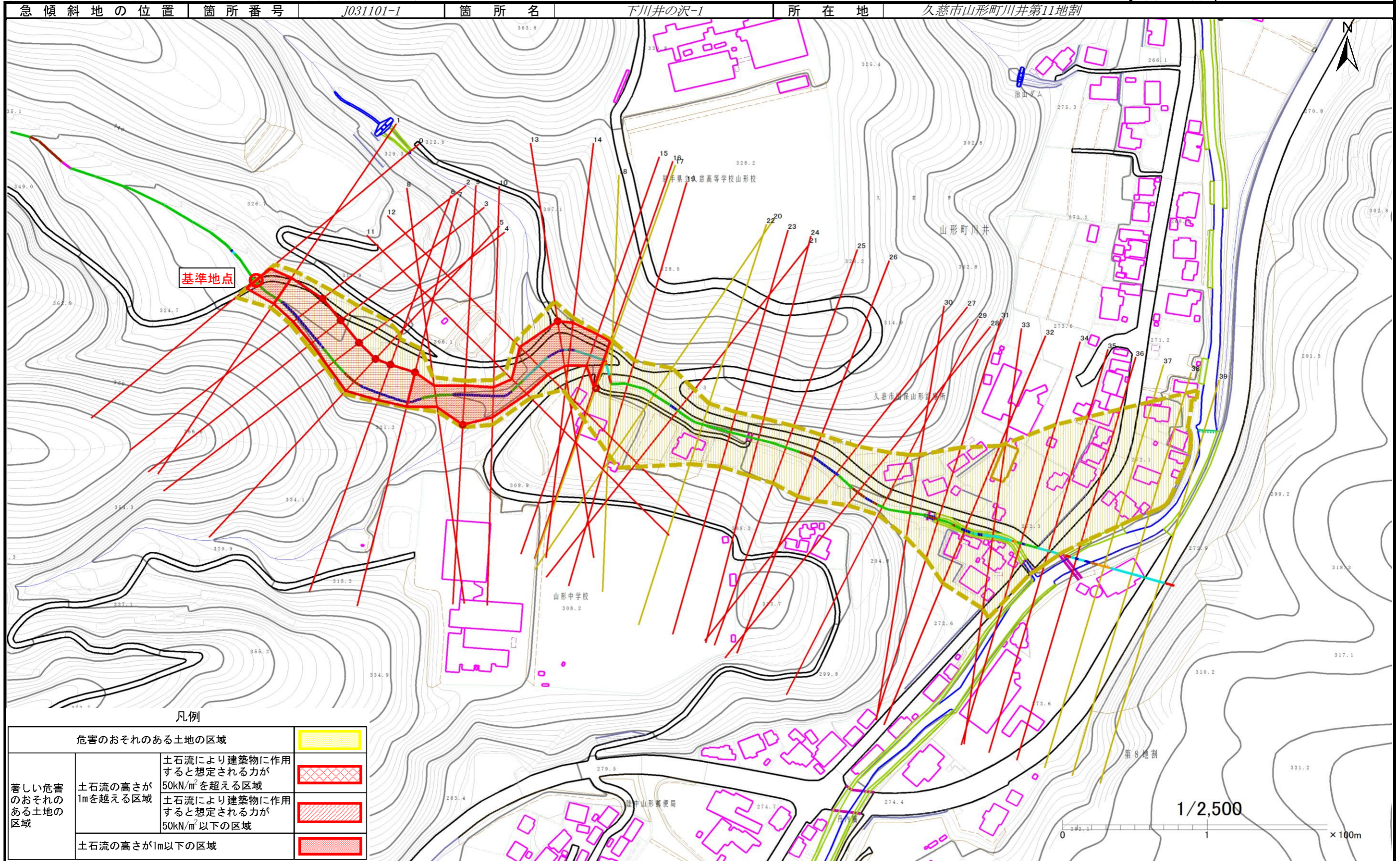
凡例

危害のおそれのある土地の区域		
著しい危害のおそれのある土地の区域	土石流の高さが1mを超える区域	
	土石流の高さが1m以下の区域	
	土石流の高さが1m以下の区域	

土石流区域調査

様式3-1 危害のおそれのある土地、著しい危害のおそれのある土地の設定図

調査年度 平成24年度



土石流区域調書

様式3-2 建築物に作用すると想定される衝撃に関する事項

調査年度	平成24年度
所在地	久慈市山形町川井第11地割

溪流の位置	溪流番号	J031101-1	溪流名	下川井の沢-1	所在地	久慈市山形町川井第11地割
-------	------	-----------	-----	---------	-----	---------------

横断測線番号	土石流の高さh(m)	土石流の流体力Fd(kN/m ²)	建築物の耐力P2(kN/m ²)	横断測線番号	土石流の高さh(m)	土石流の流体力Fd(kN/m ²)	建築物の耐力P2(kN/m ²)
No.0	1.46	21.15	5.82	No.27	0.97	9.13	7.85
No.1	1.45	20.64	5.86	No.28	0.88	10.86	8.42
No.2	0.97	10.63	7.80	No.29	0.93	9.91	8.11
No.3	1.00	9.33	7.66	No.30	0.93	9.90	8.11
No.4	1.00	9.01	7.62	No.31	0.91	10.21	8.21
No.5	0.99	9.31	7.72	No.32	0.91	10.21	8.21
No.6	0.99	9.29	7.71	No.33	0.93	9.85	8.09
No.7	1.00	9.01	7.62	No.34	0.99	8.73	7.71
No.8	1.87	20.76	5.05	No.35	1.01	8.30	7.56
No.9	1.01	9.31	7.60	No.36	1.50	15.08	5.72
No.10	1.54	15.98	5.64	No.37	1.10	7.03	7.10
No.11	1.95	20.50	4.95	No.38	1.26	4.90	6.43
No.12	1.34	11.89	6.15	No.39	1.38	3.90	6.05
No.13	1.05	8.26	7.36				
No.14	1.28	10.65	6.38				
No.15	1.52	12.12	5.69				
No.16	1.23	8.36	6.55				
No.17	1.11	7.04	7.05				
No.18	1.14	6.53	6.93				
No.19	1.53	9.97	5.66				
No.20	1.11	6.90	7.05				
No.21	1.60	10.95	5.49				
No.22	1.11	6.93	7.06				
No.23	1.08	7.25	7.18				
No.24	1.06	7.57	7.30				
No.25	1.02	8.16	7.51				
No.26	1.41	14.46	5.95				