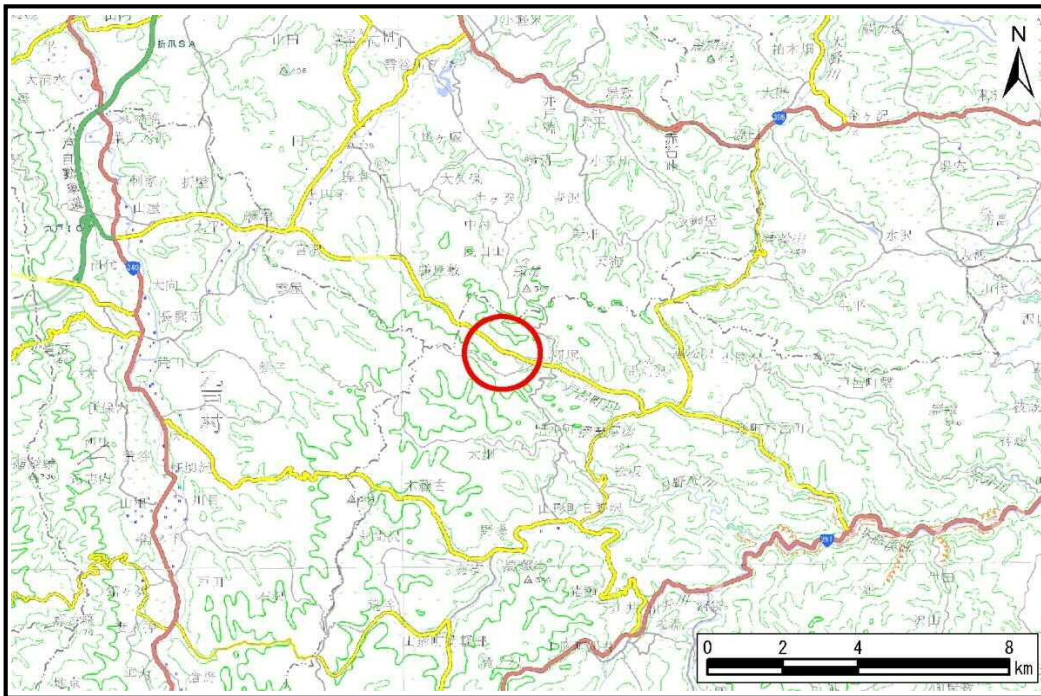


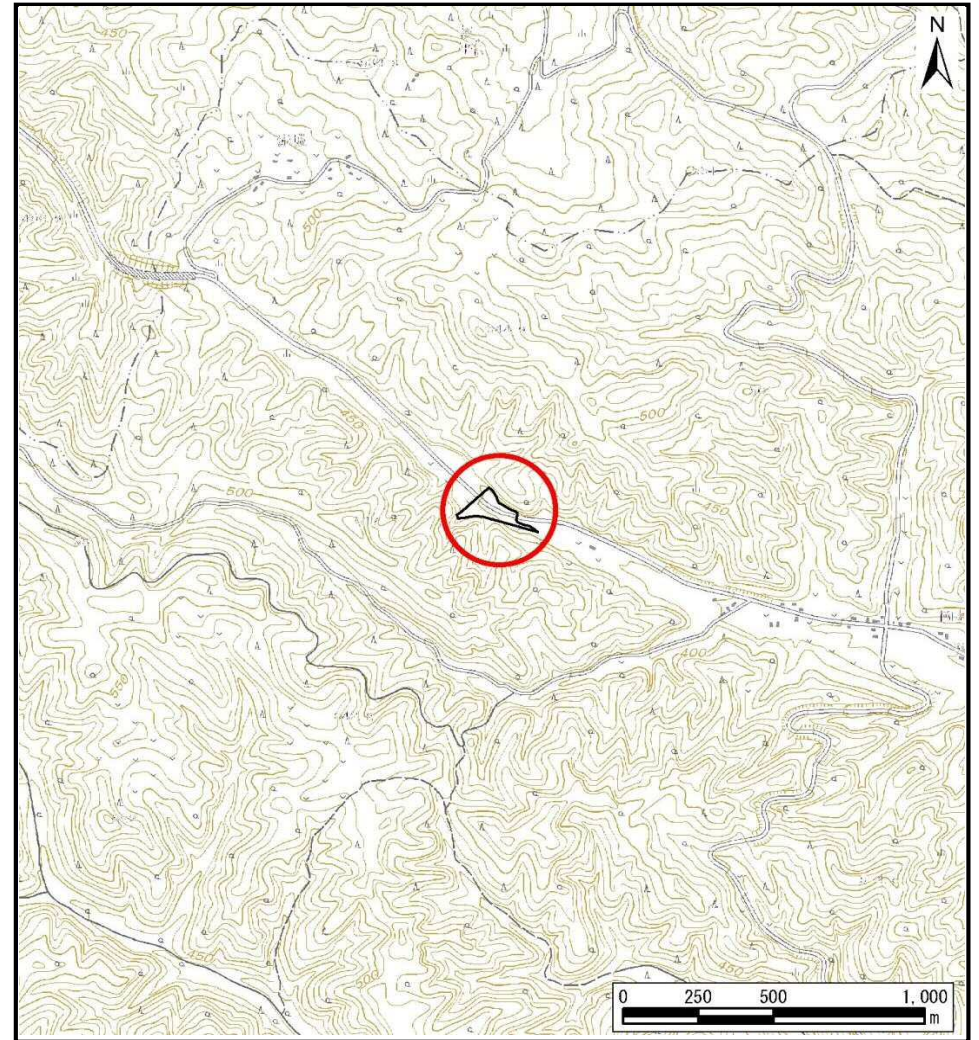
土砂災害防止に関する基礎調査(土石流)

表紙 位置,位置図

自然現象の種類	土石流
溪流番号	J022116
水系名	久慈川
河川名	戸呂町川
溪流名	岡堀の沢(12)
所在地	久慈市山形町戸呂町第3地割
調査機関	県北広域振興局土木部



位置図(S=1:200,000)



概況図(S=1:25,000)

国土地理院の電子地形図200,000『八戸』及び電子地形図25,000『戸呂町』を掲載

土石流区域調査

様式3-1 危害のおそれのある土地、著しい危害のおそれのある土地の設定図

調査年度 平成30年度

溪流の位置 溪流番号 J022116 溪流名 岡堀の沢(12) 所在地 久慈市山形町戸呂町第3地割



土 石 流 区 域 調 書

様式3-2 建築物に作用すると想定される衝撃に関する事項

調査年度 平成30年度

溪 流 の 位 置		溪流番号	J022116		溪流名	岡堀の沢(12)	所在地	久慈市山形町戸呂町第3地割	
横断測線番号	土石流の高さh(m)	土石流の流体力Fd(kN/m ²)	建築物の耐力P2(kN/m2)	横断測線番号	土石流の高さh(m)	土石流の流体力Fd(kN/m ²)	建築物の耐力P2(kN/m2)		
No.0	0.68	25.71	10.49						
No.1	0.50	15.77	13.70						
No.2	0.34	9.10	19.48						
No.3	0.40	9.57	16.91						
No.4	0.40	7.91	16.86						
No.5	0.32	5.13	20.62						
No.6	0.31	4.28	20.97						
No.7	0.31	3.81	21.06						
No.8	0.31	3.77	21.06						
No.9	0.31	3.07	20.94						
No.10	0.44	0.86	15.28						
No.11	0.00	0.00	0.00						