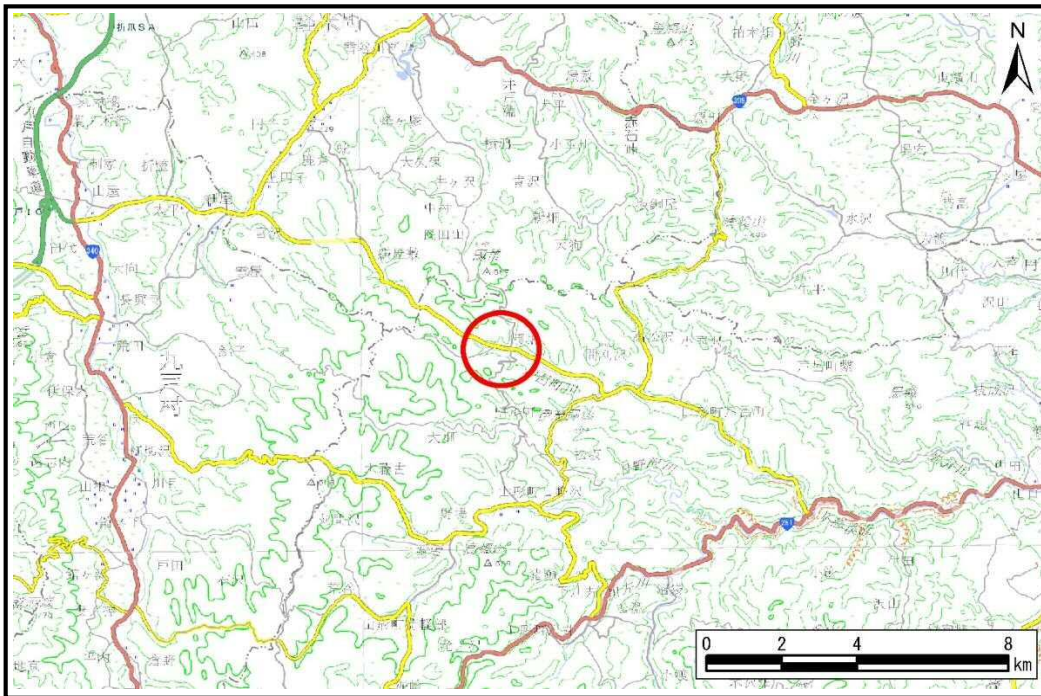


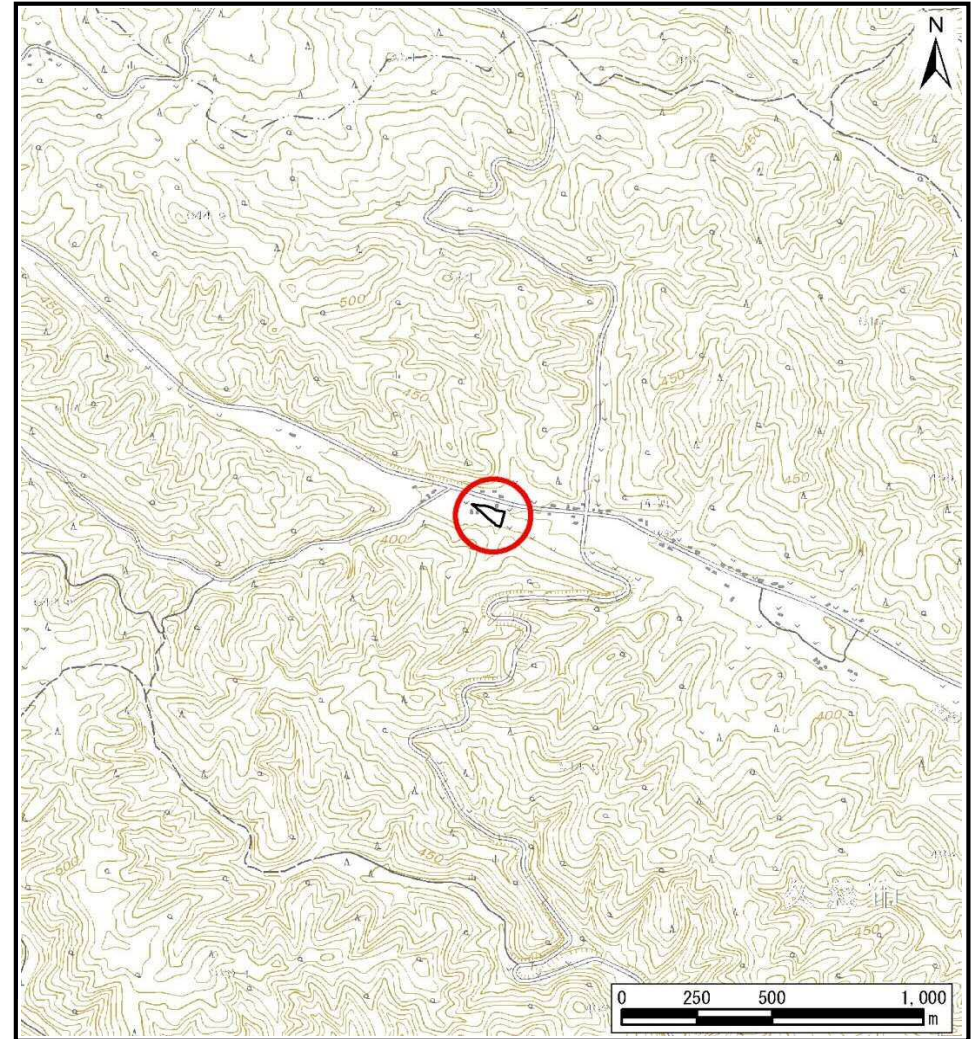
土砂災害防止に関する基礎調査(土石流)

表紙 位置,位置図

自然現象の種類	土石流
溪流番号	J022115
水系名	久慈川
河川名	戸呂町川
溪流名	岡堀の沢(2)
所在地	久慈市山形町戸呂町第3地割
調査機関	県北広域振興局土木部



位置図(S=1:200,000)



概況図(S=1:25,000)

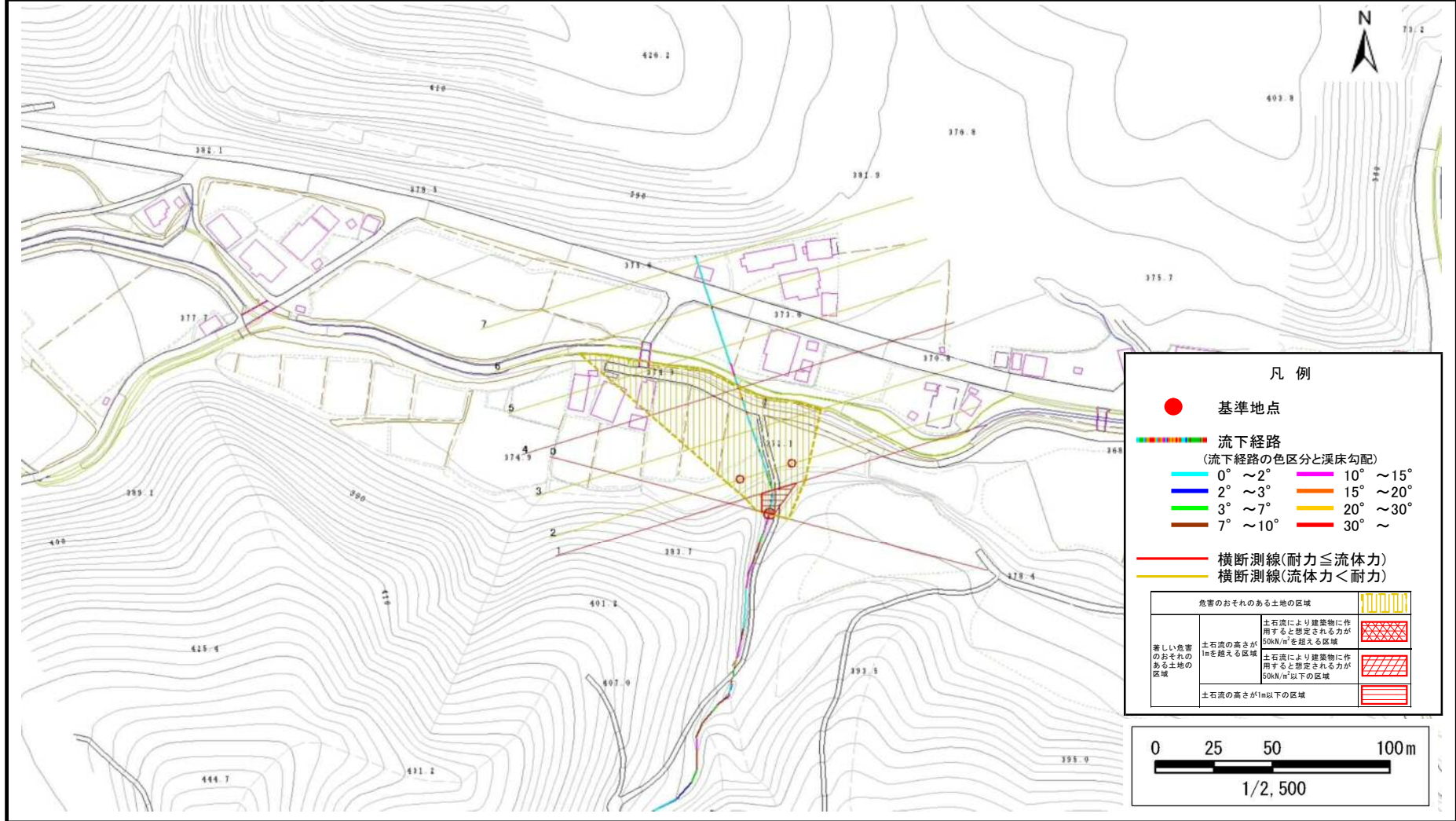
国土地理院の電子地形図200,000『八戸』及び電子地形図25,000『戸呂町』を掲載

土石流区域調査

様式3-1 危害のおそれのある土地、著しい危害のおそれのある土地の設定図

調査年度 平成30年度

溪流の位置 溪流番号 J022115 溪流名 岡堀の沢(2) 所在地 久慈市山形町戸呂町第3地割



土石流区域調査

様式3-2 建築物に作用すると想定される衝撃に関する事項

調査年度	平成30年度
------	--------

渓流の位置	渓流番号	J022115	渓流名	岡堀の沢(2)	所在地	久慈市山形町戸呂町第3地割	
横断測線番号	土石流の高さh(m)	土石流の流体力Fd(kN/m ²)	建築物の耐力P2(kN/m ²)	横断測線番号	土石流の高さh(m)	土石流の流体力Fd(kN/m ²)	建築物の耐力P2(kN/m ²)
No.0	1.47	28.72	5.79				
No.1	0.81	12.19	9.06				
No.2	0.63	8.07	11.25				
No.3	0.63	7.35	11.19				
No.4	1.17	16.71	6.76				
No.5	0.67	6.23	10.68				
No.6	0.71	4.55	10.09				
No.7	0.78	3.41	9.38				