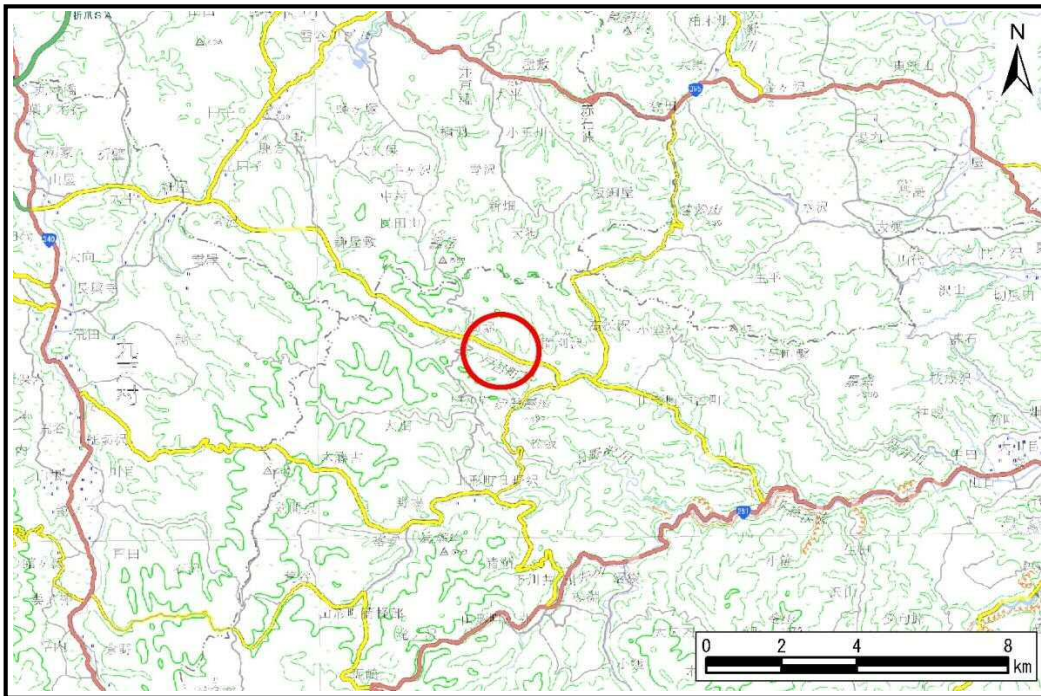


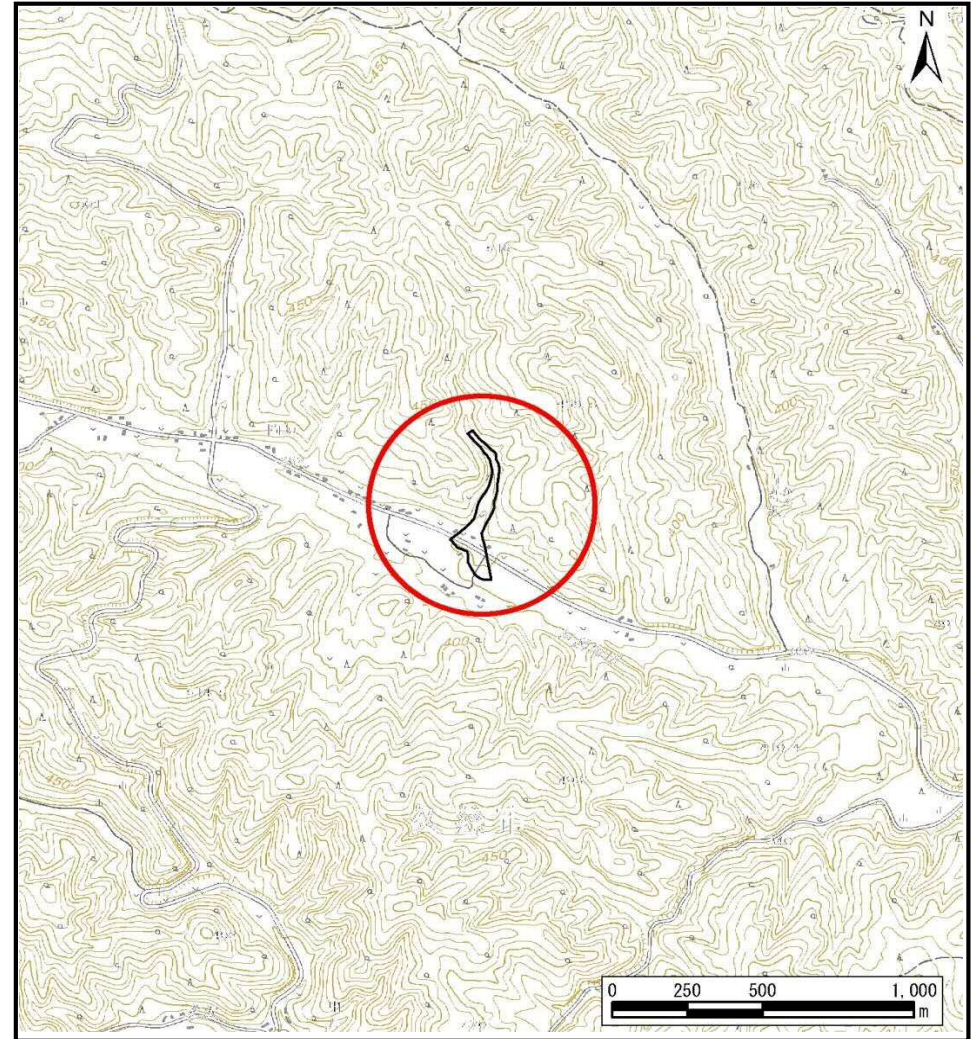
土砂災害防止に関する基礎調査(土石流)

表紙 位置,位置図

自然現象の種類	土石流
溪流番号	J022113
水系名	久慈川
河川名	戸呂町川
溪流名	岡堀の沢(4)
所在地	久慈市山形町戸呂町第2地割
調査機関	県北広域振興局土木部



位置図(S=1:200,000)



概況図(S=1:25,000)

国土地理院の電子地形図200,000『八戸』及び電子地形図25,000『戸呂町』を掲載

土石流区域調査書

様式3-1 危害のおそれのある土地、著しい危害のおそれのある土地の設定図

調査年度 平成30年度

溪流の位置	溪流番号	J022113	溪流名	岡堀の沢(4)	所在地	久慈市山形町戸呂町第2地割
-------	------	---------	-----	---------	-----	---------------



凡例

- 基準地点
- 流下経路
(流下経路の色区分と渓床勾配)

0° ~ 2°	10° ~ 15°
2° ~ 3°	15° ~ 20°
3° ~ 7°	20° ~ 30°
7° ~ 10°	30° ~
- 横断測線(耐力 ≤ 流体力)
- 横断測線(流体力 < 耐力)

危害のおそれのある土地の区域		
著しい危害のおそれのある土地の区域	土石流の著しい高さ(1m以上)が50kN/m ² を超える区域	
	土石流の著しい高さ(1m以上)が50kN/m ² 以下の区域	
	土石流の高さが1m以下の区域	

土石流区域調書

様式3-2 建築物に作用すると想定される衝撃に関する事項

調査年度 平成30年度

溪流の位置	溪流番号	J022113	溪流名	岡堀の沢(4)	所在地	久慈市山形町戸呂町第2地割		
横断測線番号	土石流の高さh(m)	土石流の流体力Fd(kN/m ²)	建築物の耐力P2(kN/m ²)	横断測線番号	土石流の高さh(m)	土石流の流体力Fd(kN/m ²)	建築物の耐力P2(kN/m ²)	
No.0	1.40	16.22	5.98	No.27	0.92	5.98	8.12	
No.1	1.58	20.16	5.54	No.28	1.02	4.41	7.52	
No.2	1.67	20.78	5.37	No.29	1.27	2.55	6.40	
No.3	1.55	19.37	5.62					
No.4	1.33	16.18	6.18					
No.5	1.24	15.43	6.49					
No.6	1.36	18.30	6.11					
No.7	1.05	14.50	7.37					
No.8	1.22	18.14	6.57					
No.9	1.24	18.00	6.50					
No.10	1.30	13.62	6.31					
No.11	1.26	11.67	6.42					
No.12	1.14	10.26	6.93					
No.13	1.01	8.80	7.55					
No.14	1.00	9.03	7.63					
No.15	0.87	7.51	8.55					
No.16	0.87	7.42	8.51					
No.17	0.89	7.02	8.38					
No.18	0.91	6.30	8.21					
No.19	0.93	5.93	8.10					
No.20	0.92	6.09	8.18					
No.21	0.85	7.09	8.71					
No.22	0.86	6.90	8.61					
No.23	0.82	7.66	8.99					
No.24	0.85	7.05	8.68					
No.25	0.84	7.26	8.79					
No.26	0.90	6.33	8.31					