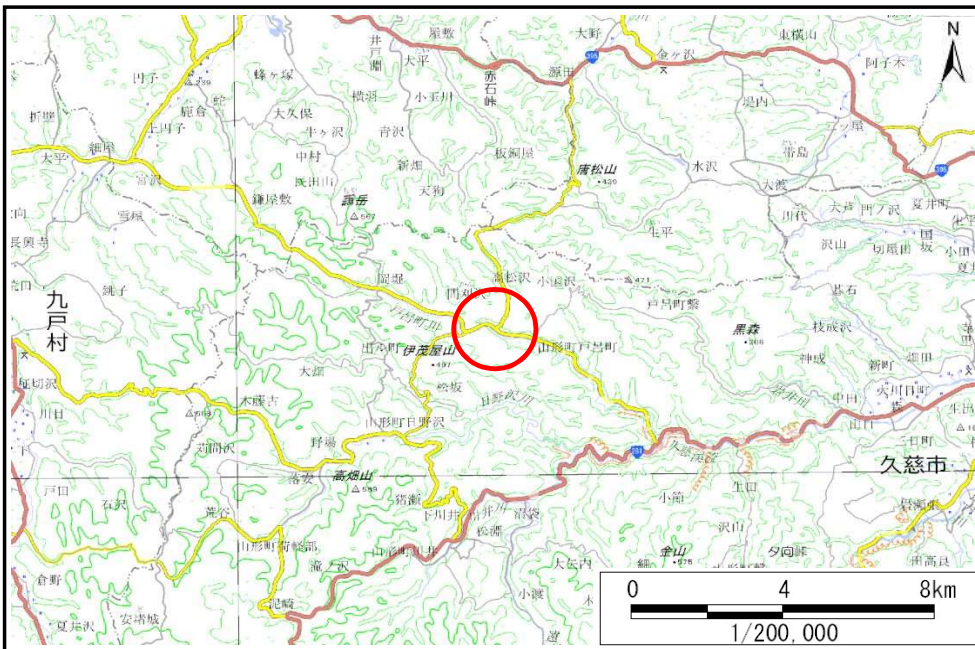


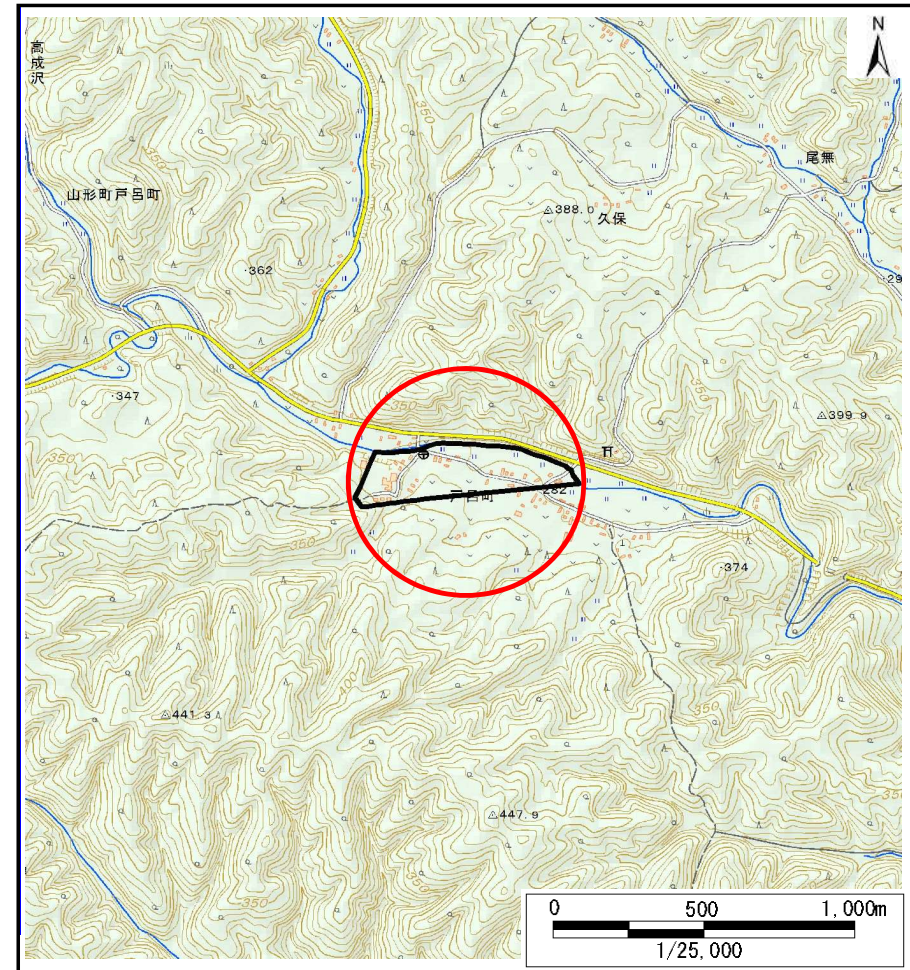
土砂災害防止に関する基礎調査(土石流)

表紙 概況,位置図

自然現象の種類	土石流
溪流番号	J022110
水系名	久慈川
河川名	戸呂町川
溪流名	戸呂町の沢
所在地	久慈市山形町戸呂町第4地割
調査機関	県北広域振興局土木部



概況図(S=1:200,000)

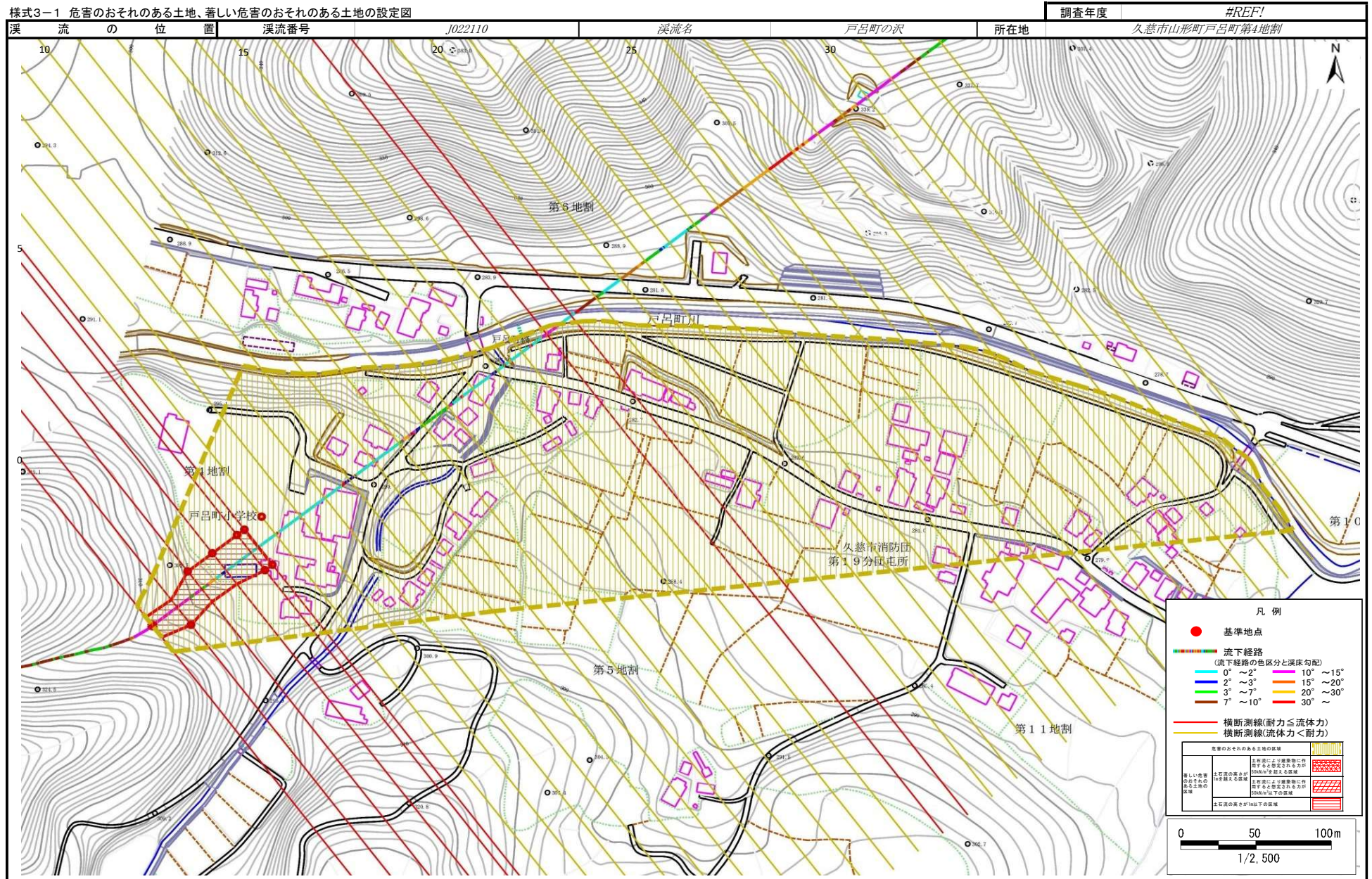


位置図(S=1:25,000)

国土地理院の数値地図200000(地図画像)『八戸』及び数値地図25000(地図画像)『戸呂町』を掲載

土石流区域調書

様式3-1 危害のおそれのある土地、著しい危害のおそれのある土地の設定図



土石流区域調査

様式3-2 建築物に作用すると想定される衝撃に関する事項

調査年度 平成29年度

溪流の位置	溪流番号	J022110	溪流名	戸呂町の沢	所在地	久慈市山形町戸呂町第4地割	
横断測線番号	土石流の高さh(m)	土石流の流体力Fd(kN/m ²)	建築物の耐力P2(kN/m ²)	横断測線番号	土石流の高さh(m)	土石流の流体力Fd(kN/m ²)	建築物の耐力P2(kN/m ²)
No.0	0.88	20.95	8.47	No.27	0.00	0.00	0.00
No.1	0.62	13.66	11.34	No.28	0.00	0.00	0.00
No.2	0.61	13.96	11.45	No.29	0.00	0.00	0.00
No.3	0.61	13.97	11.45	No.30	0.00	0.00	0.00
No.4	0.62	12.20	11.39	No.31	0.00	0.00	0.00
No.5	0.61	11.49	11.47	No.32	0.00	0.00	0.00
No.6	0.61	9.85	11.59	No.33	0.00	0.00	0.00
No.7	0.60	7.85	11.60				
No.8	0.61	6.87	11.50				
No.9	0.59	7.36	11.85				
No.10	0.60	7.00	11.60				
No.11	0.63	5.51	11.21				
No.12	0.62	5.64	11.32				
No.13	0.64	5.07	11.05				
No.14	0.65	4.85	10.96				
No.15	0.64	4.90	11.01				
No.16	0.61	5.37	11.47				
No.17	0.95	10.64	7.96				
No.18	1.02	13.31	7.52				
No.19	0.77	4.73	9.40				
No.20	0.80	4.17	9.12				
No.21	1.10	1.84	7.10				
No.22	0.00	0.00	0.00				
No.23	0.00	0.00	0.00				
No.24	0.00	0.00	0.00				
No.25	0.00	0.00	0.00				
No.26	0.00	0.00	0.00				