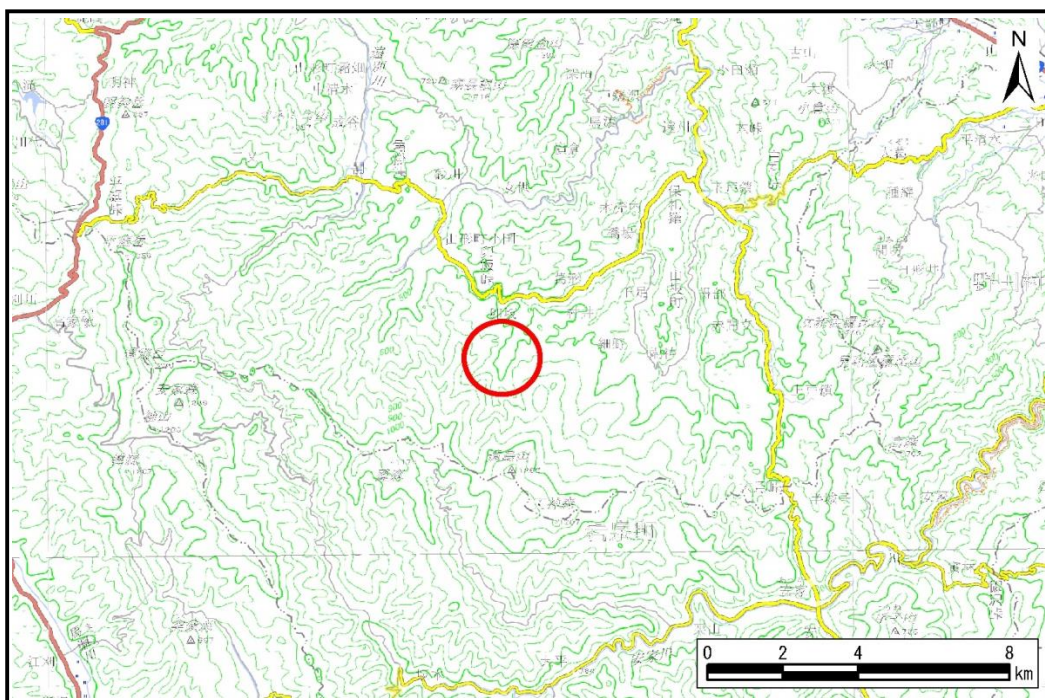


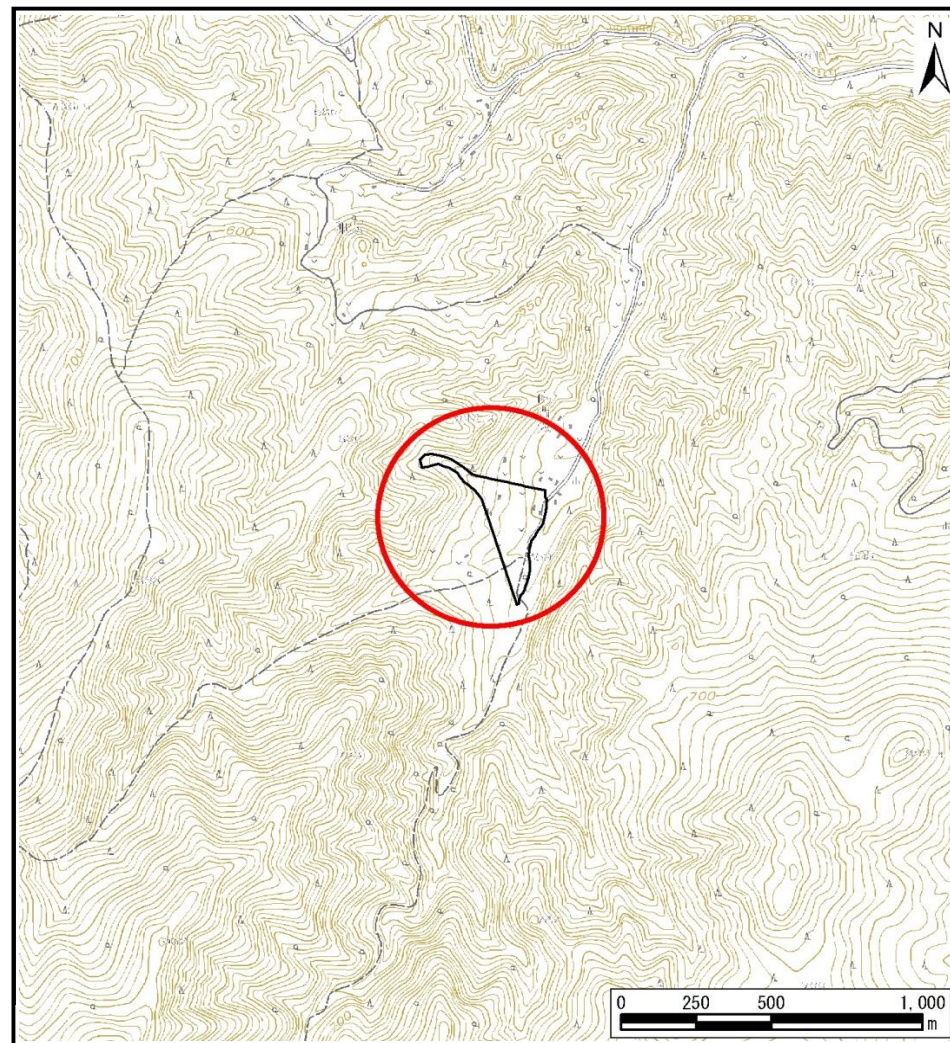
土砂災害防止に関する基礎調査(土石流)

表紙 位置,位置図

自然現象の種類	土石流
溪流番号	B041123
水系名	久慈川
河川名	長内川
溪流名	内間木の沢(2)
所在地	久慈市山形町小国第16地割
調査機関	県北広域振興局土木部



位置図(S=1:200,000)



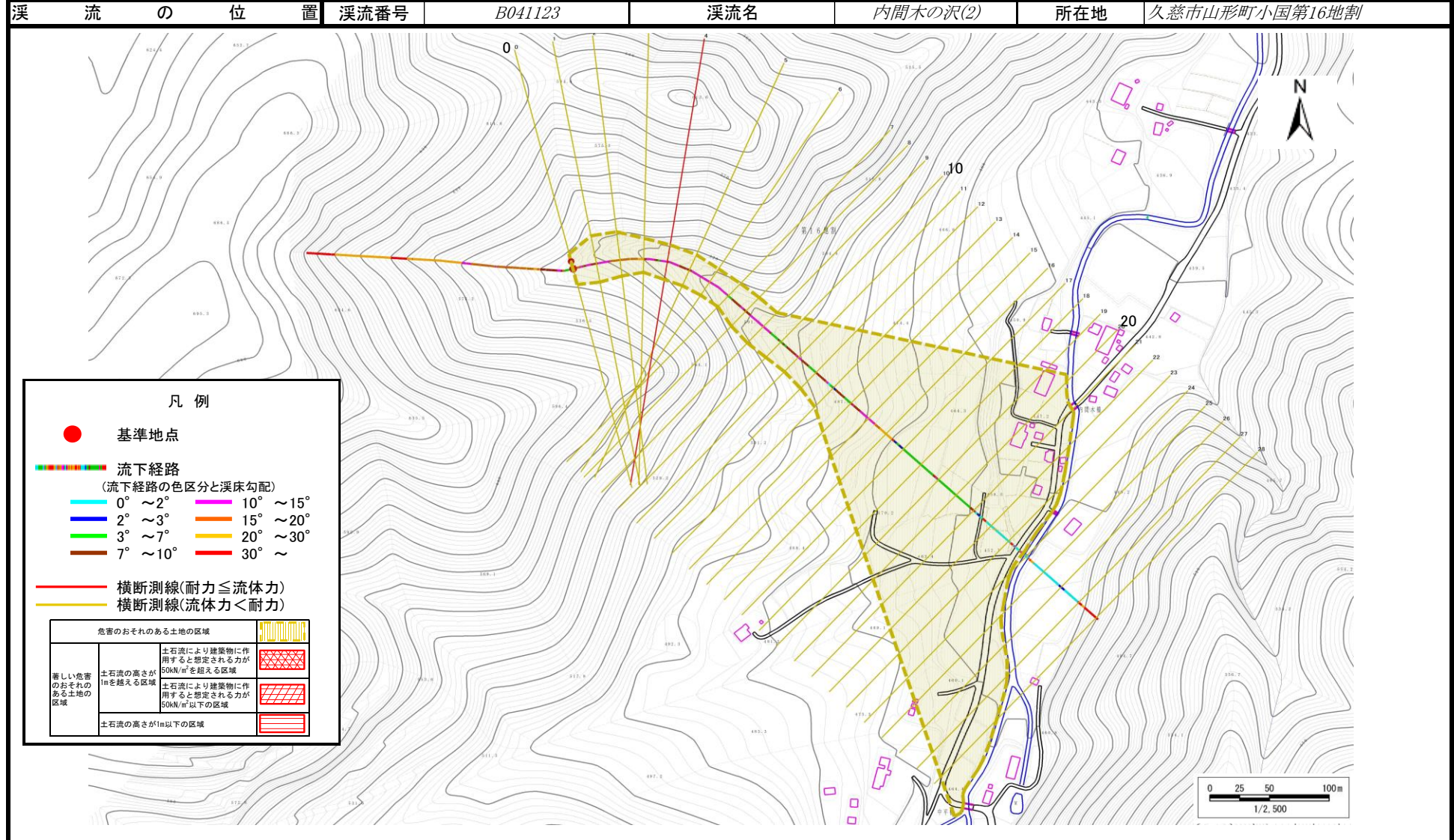
概況図(S=1:25,000)

国土地理院の電子地形図200,000『八戸』及び電子地形図25,000『端神』を掲載

土石流区域調査

様式3-1 危害のおそれのある土地、著しい危害のおそれのある土地の設定図

調査年度 平成30年度



土石流区域調書

様式3-2 建築物に作用すると想定される衝撃に関する事項

調査年度 平成30年度

溪流の位置	溪流番号	B041123	溪流名	内間木の沢(2)	所在地	久慈市山形町小国第16地割	
横断測線番号	土石流の高さh(m)	土石流の流体力Fd(kN/m ²)	建築物の耐力P2(kN/m ²)	横断測線番号	土石流の高さh(m)	土石流の流体力Fd(kN/m ²)	建築物の耐力P2(kN/m ²)
No.0	0.30	14.17	21.55	No.27	0.19	0.96	34.01
No.1	0.43	21.60	15.56	No.28	0.37	0.17	18.16
No.2	0.46	22.30	14.90				
No.3	0.49	22.16	13.90				
No.4	0.43	16.73	15.83				
No.5	0.32	10.10	20.30				
No.6	0.25	6.75	25.65				
No.7	0.24	6.23	26.61				
No.8	0.22	4.76	29.72				
No.9	0.21	4.35	30.69				
No.10	0.21	4.40	30.86				
No.11	0.20	3.78	32.11				
No.12	0.19	3.29	33.36				
No.13	0.19	2.99	34.10				
No.14	0.18	2.79	34.59				
No.15	0.18	2.69	34.81				
No.16	0.18	2.76	35.22				
No.17	0.17	2.92	36.19				
No.18	0.18	2.83	35.68				
No.19	0.18	2.73	35.03				
No.20	0.18	2.62	34.97				
No.21	0.18	2.54	35.14				
No.22	0.18	2.65	35.89				
No.23	0.18	2.38	35.47				
No.24	0.18	2.45	35.98				
No.25	0.18	2.06	35.97				
No.26	0.18	1.53	36.11				