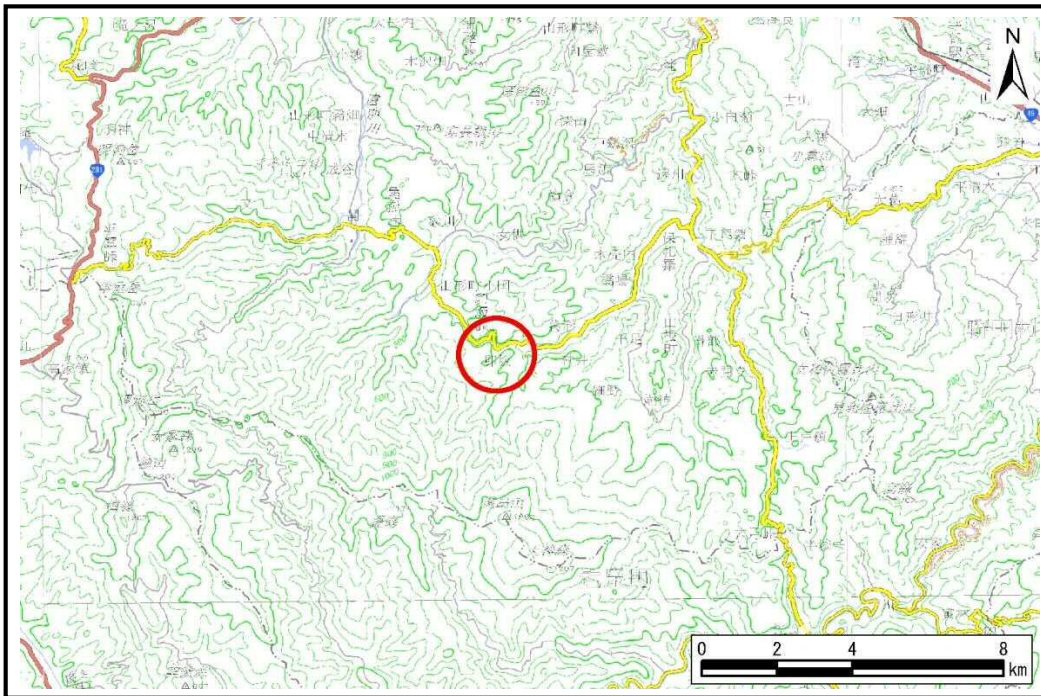


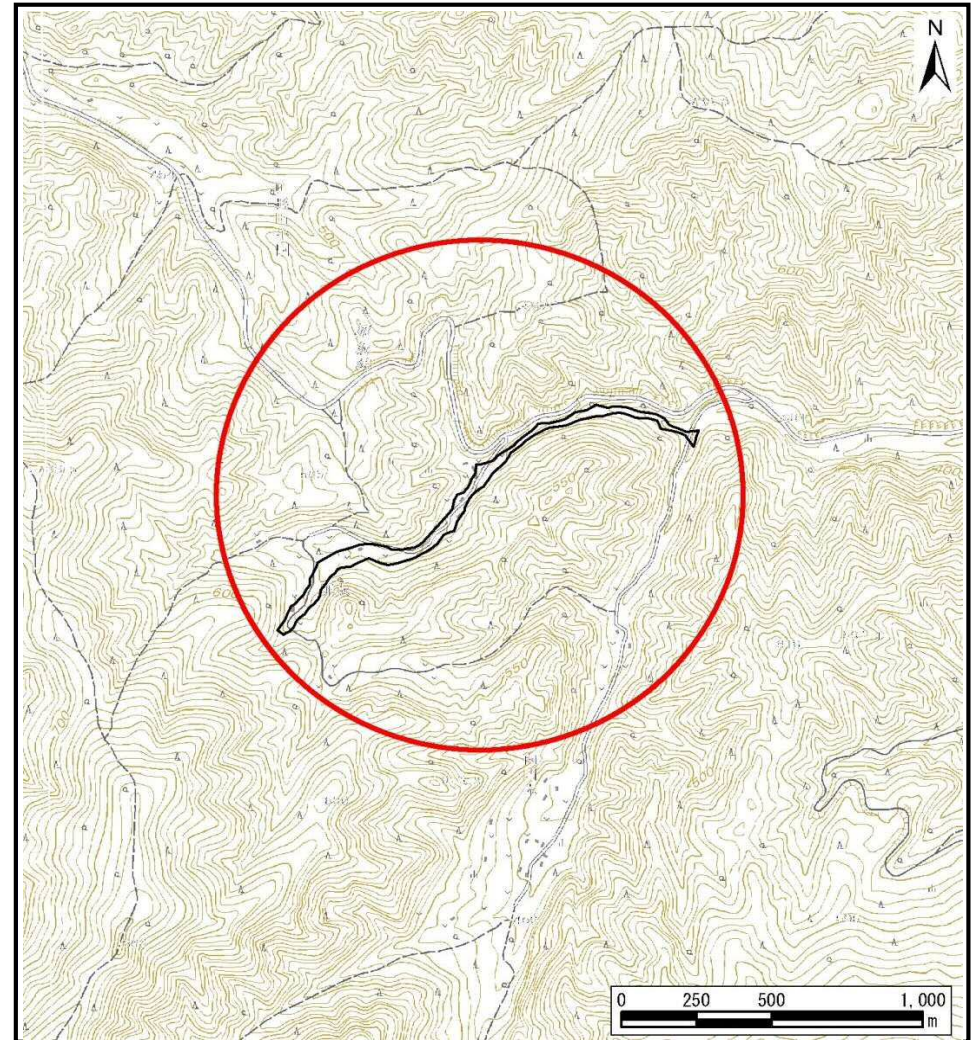
# 土砂災害防止に関する基礎調査(土石流)

表紙 位置,位置図

自然現象の種類	土石流
溪流番号	B041121-2
水系名	久慈川
河川名	長内川
溪流名	卯坂の沢-2
所在地	久慈市山形町小国第16地割
調査機関	県北広域振興局土木部



位置図(S=1:200,000)



概況図(S=1:25,000)

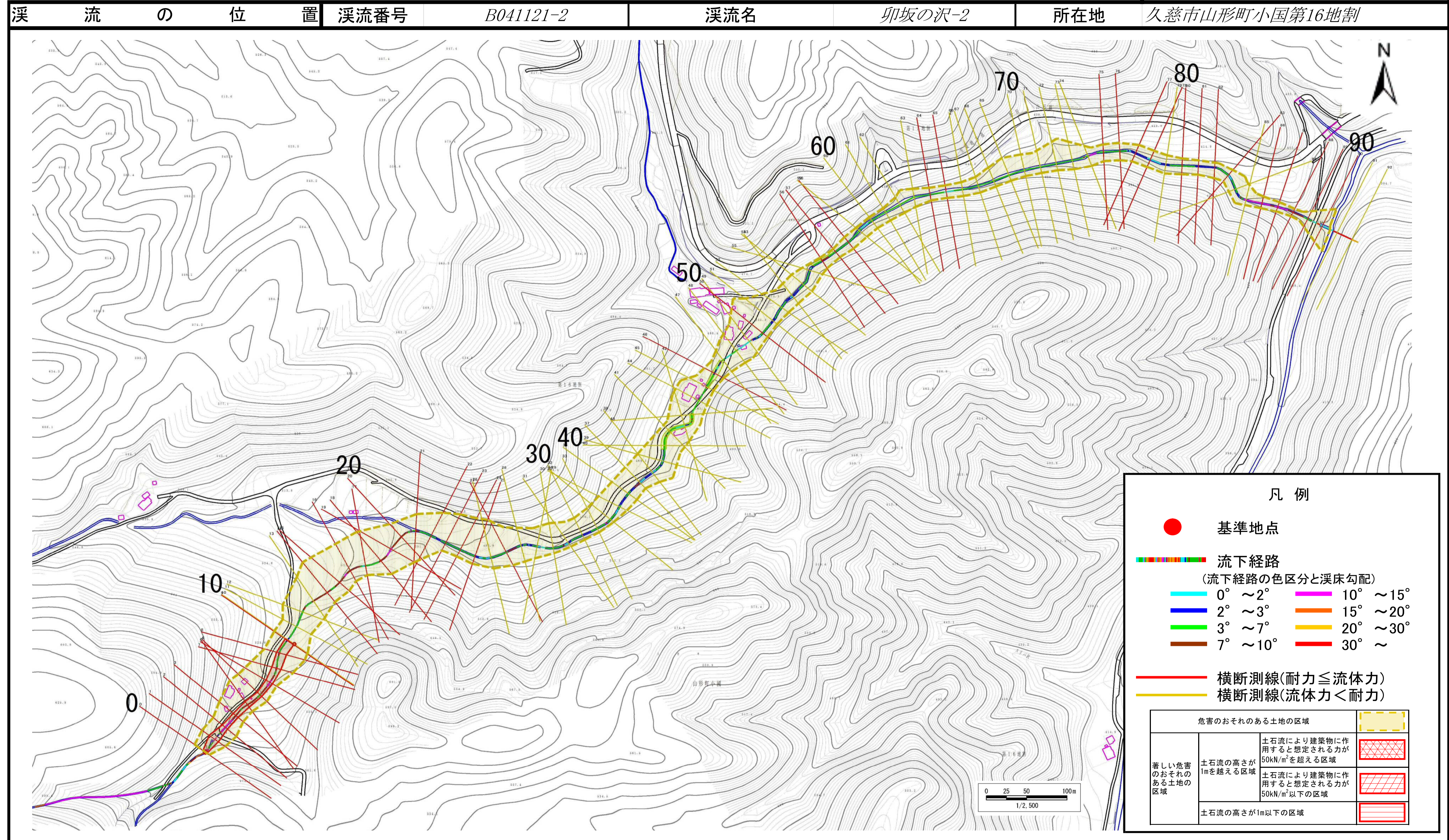
国土地理院の電子地形図200,000『八戸』及び電子地形図25,000『端神』を掲載



# 土石流区域調査

様式3-1 危害のおそれのある土地、著しい危害のおそれのある土地の設定図

調査年度 平成30年度





# 土石流区域調査

様式3-2 建築物に作用すると想定される衝撃に関する事項

調査年度 平成30年度

溪流の位置	溪流番号	B041121-2	溪流名	卯坂の沢-2	所在地	久慈市山形町小国第16地割	
横断測線番号	土石流の高さh(m)	土石流の流体力Fd(kN/m <sup>2</sup> )	建築物の耐力P2(kN/m <sup>2</sup> )	横断測線番号	土石流の高さh(m)	土石流の流体力Fd(kN/m <sup>2</sup> )	建築物の耐力P2(kN/m <sup>2</sup> )
No.0	1.15	36.75	6.88	No.27	0.75	9.93	9.61
No.1	0.65	15.98	10.87	No.28	0.68	8.68	10.54
No.2	0.88	24.10	8.42	No.29	0.54	5.48	12.81
No.3	0.93	25.37	8.05	No.30	0.55	4.78	12.59
No.4	0.84	20.38	8.81	No.31	0.85	7.79	8.73
No.5	0.90	20.26	8.32	No.32	0.58	4.34	12.11
No.6	0.78	16.57	9.30	No.33	0.57	4.36	12.13
No.7	0.69	14.38	10.41	No.34	0.79	6.89	9.24
No.8	0.65	13.83	10.86	No.35	0.72	6.06	10.03
No.9	0.64	13.34	10.97	No.36	0.69	6.07	10.35
No.10	0.50	9.38	13.83	No.37	0.86	8.16	8.63
No.11	0.62	10.99	11.31	No.38	0.58	4.28	12.06
No.12	0.50	8.17	13.60	No.39	0.58	4.30	12.09
No.13	0.64	9.97	11.11	No.40	0.57	4.38	12.18
No.14	0.75	11.84	9.70	No.41	0.57	4.38	12.18
No.15	0.69	10.61	10.40	No.42	0.57	4.35	12.15
No.16	0.81	13.50	9.07	No.43	0.73	6.06	9.91
No.17	0.80	12.85	9.18	No.44	0.59	3.94	11.78
No.18	0.76	11.71	9.50	No.45	0.77	6.53	9.39
No.19	0.86	14.73	8.61	No.46	1.02	9.48	7.51
No.20	0.75	13.04	9.68	No.47	0.60	3.76	11.62
No.21	0.71	12.61	10.16	No.48	0.60	3.85	11.75
No.22	0.68	12.12	10.50	No.49	0.59	3.88	11.79
No.23	0.94	17.65	8.04	No.50	0.96	8.20	7.92
No.24	0.76	12.60	9.50	No.51	0.87	7.03	8.53
No.25	0.71	10.93	10.07	No.52	0.81	6.41	9.09
No.26	0.52	6.34	13.17	No.53	0.85	6.63	8.69

## 土石流区域調査

様式3-2 建築物に作用すると想定される衝撃に関する事項

調査年度	平成30年度
所在地	久慈市山形町小国第16地割

溪流の位置	溪流番号	B041121-2	溪流名	卯坂の沢-2	所在地	久慈市山形町小国第16地割
-------	------	-----------	-----	--------	-----	---------------

横断測線番号	土石流の高さh(m)	土石流の流体力Fd(kN/m <sup>2</sup> )	建築物の耐力P2(kN/m <sup>2</sup> )	横断測線番号	土石流の高さh(m)	土石流の流体力Fd(kN/m <sup>2</sup> )	建築物の耐力P2(kN/m <sup>2</sup> )
No.54	0.87	7.54	8.55	No.81	0.95	9.30	7.97
No.55	0.84	6.19	8.77	No.82	0.94	8.58	8.00
No.56	1.07	8.75	7.25	No.83	0.99	9.12	7.72
No.57	1.01	10.26	7.60	No.84	0.86	6.95	8.62
No.58	0.88	9.03	8.45	No.85	0.90	6.79	8.30
No.59	0.84	8.64	8.80	No.86	0.96	8.70	7.86
No.60	0.90	8.25	8.29	No.87	0.98	10.70	7.76
No.61	0.86	7.68	8.62	No.88	1.02	13.41	7.53
No.62	0.77	6.75	9.40	No.89	0.84	11.24	8.79
No.63	0.78	7.16	9.30	No.90	0.75	12.34	9.60
No.64	0.92	9.33	8.13	No.91	0.50	5.46	13.72
No.65	0.91	8.84	8.26	No.92	0.74	2.00	9.71
No.66	0.89	8.21	8.36				
No.67	0.81	6.87	9.04				
No.68	0.75	6.15	9.60				
No.69	0.71	5.90	10.08				
No.70	0.78	7.46	9.29				
No.71	0.69	6.69	10.33				
No.72	0.53	4.89	13.06				
No.73	0.66	6.71	10.73				
No.74	0.74	7.69	9.79				
No.75	0.82	9.68	8.96				
No.76	0.82	10.28	8.97				
No.77	0.81	9.90	9.08				
No.78	0.81	9.62	9.01				
No.79	0.76	8.13	9.50				
No.80	0.91	9.55	8.20				