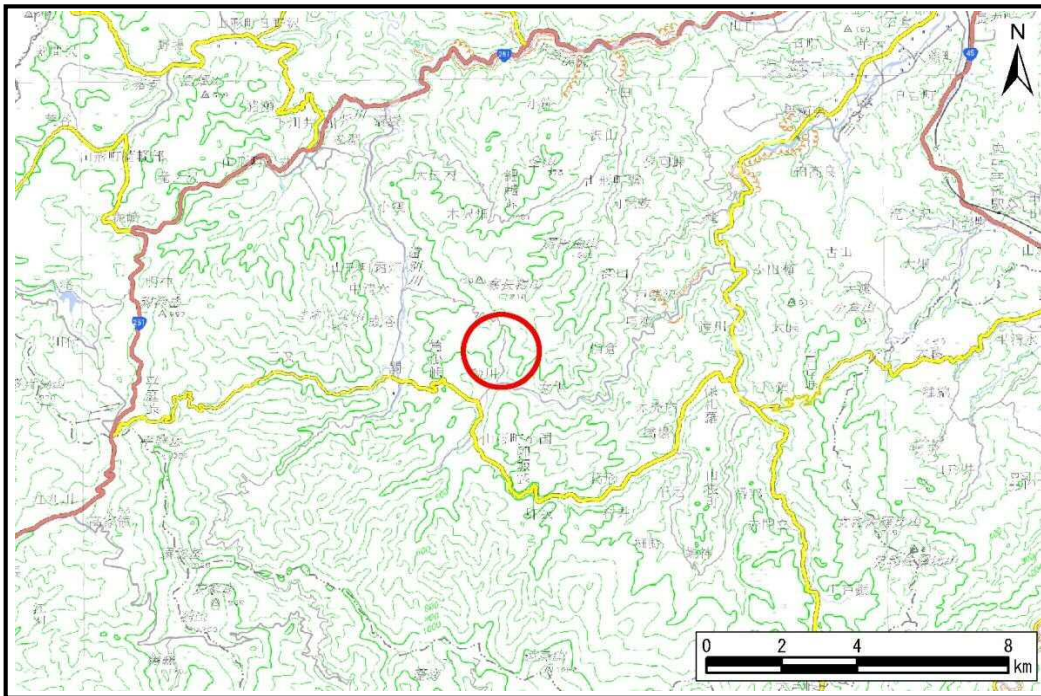


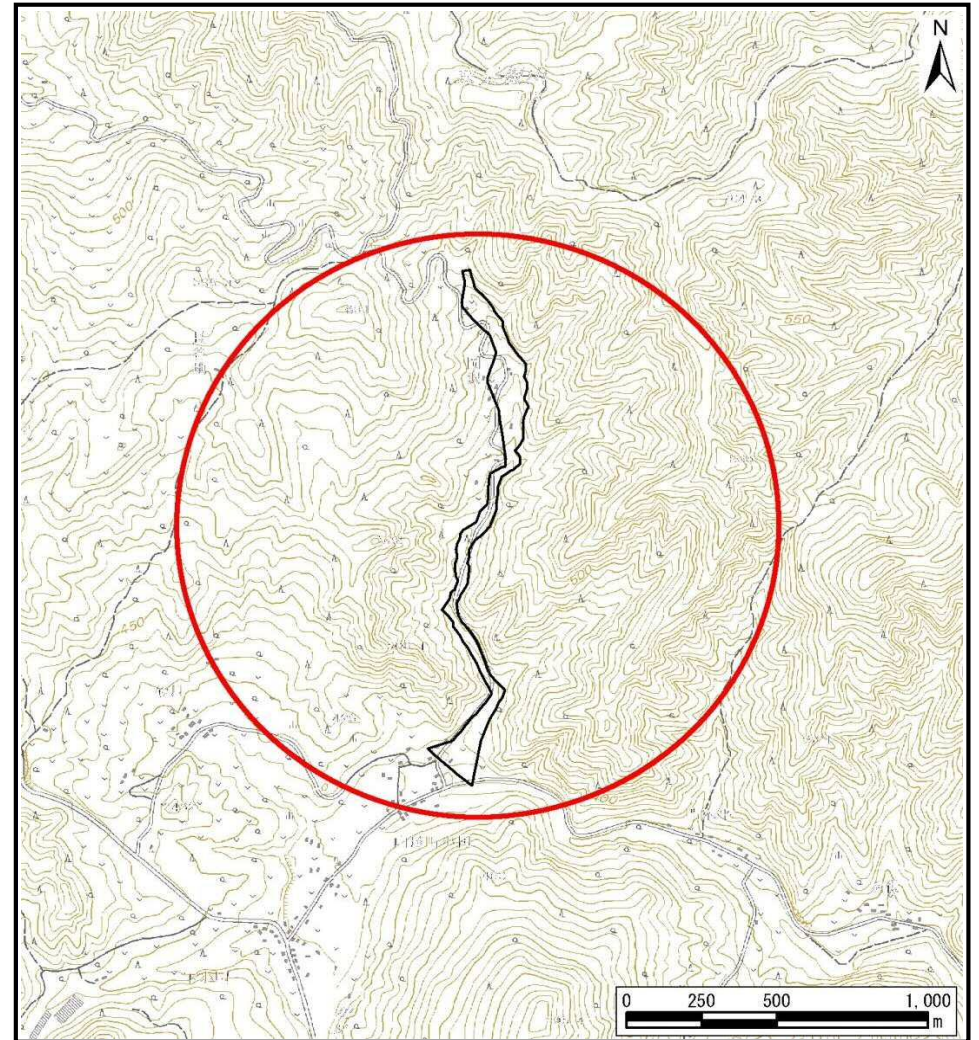
土砂災害防止に関する基礎調査(土石流)

表紙 位置,位置図

自然現象の種類	土石流
溪流番号	B032120
水系名	久慈川
河川名	川又川
溪流名	岡沢
所在地	久慈市山形町小国第1地割
調査機関	県北広域振興局土木部



位置図(S=1:200,000)



概況図(S=1:25,000)

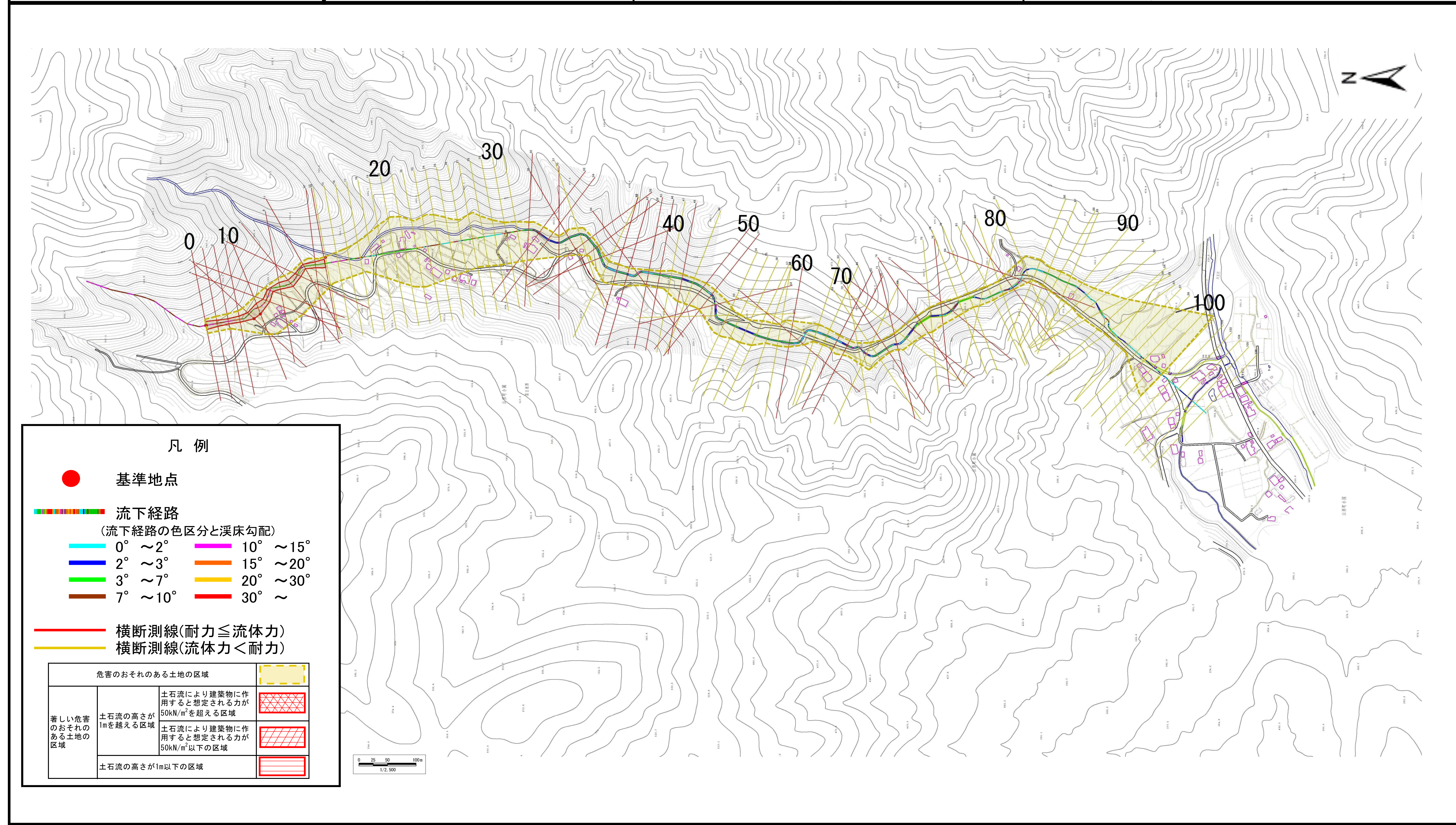
国土地理院の電子地形図200,000『八戸』及び電子地形図25,000『岩瀬張』を掲載

土石流区域調査

様式3-1 危害のおそれのある土地、著しい危害のおそれのある土地の設定図

調査年度 平成30年度

溪流の位置 溪流番号 B032120 溪流名 岡沢 所在地 久慈市山形町小国第1地割



土石流区域調査

様式3-2 建築物に作用すると想定される衝撃に関する事項

調査年度 平成30年度

溪流の位置	溪流番号	B032120	溪流名	岡沢	所在地	久慈市山形町小国第1地割	
横断測線番号	土石流の高さh(m)	土石流の流体力Fd(kN/m ²)	建築物の耐力P2(kN/m ²)	横断測線番号	土石流の高さh(m)	土石流の流体力Fd(kN/m ²)	建築物の耐力P2(kN/m ²)
No.0	0.75	18.94	9.69	No.27	0.54	6.35	12.79
No.1	0.87	23.59	8.56	No.28	0.52	6.92	13.29
No.2	0.96	27.61	7.87	No.29	0.52	6.79	13.18
No.3	0.85	24.58	8.66	No.30	0.51	7.27	13.59
No.4	0.53	13.07	12.92	No.31	0.51	7.26	13.58
No.5	0.54	12.99	12.89	No.32	0.77	13.41	9.44
No.6	0.80	22.52	9.12	No.33	0.94	15.80	8.05
No.7	0.90	26.47	8.32	No.34	0.89	13.85	8.40
No.8	0.81	22.28	9.03	No.35	0.79	11.56	9.26
No.9	0.75	18.58	9.69	No.36	0.89	12.49	8.40
No.10	0.85	21.63	8.71	No.37	0.67	8.62	10.62
No.11	0.96	23.02	7.88	No.38	0.96	12.97	7.89
No.12	0.84	17.93	8.74	No.39	0.87	12.58	8.51
No.13	0.68	11.92	10.52	No.40	0.84	10.37	8.74
No.14	0.55	8.86	12.58	No.41	0.74	8.61	9.75
No.15	0.55	9.03	12.68	No.42	0.88	9.13	8.49
No.16	0.54	9.33	12.87	No.43	0.98	10.27	7.79
No.17	0.55	8.86	12.58	No.44	1.01	10.24	7.57
No.18	0.55	7.13	12.61	No.45	1.09	11.89	7.14
No.19	0.55	6.57	12.56	No.46	1.03	10.26	7.46
No.20	0.55	6.54	12.56	No.47	0.82	7.31	8.93
No.21	0.56	6.09	12.50	No.48	0.91	8.43	8.22
No.22	0.56	6.01	12.48	No.49	0.82	6.77	8.96
No.23	0.53	6.64	13.05	No.50	0.93	8.26	8.07
No.24	0.52	6.90	13.28	No.51	0.97	8.80	7.85
No.25	0.53	6.50	12.93	No.52	1.21	12.24	6.64
No.26	0.54	6.41	12.84	No.53	0.61	5.05	11.46

土石流区域調査

様式3-2 建築物に作用すると想定される衝撃に関する事項

調査年度 平成30年度

溪流の位置	溪流番号	B032120	溪流名	岡沢	所在地	久慈市山形町小国第1地割	
横断測線番号	土石流の高さh(m)	土石流の流体力Fd(kN/m ²)	建築物の耐力P2(kN/m ²)	横断測線番号	土石流の高さh(m)	土石流の流体力Fd(kN/m ²)	建築物の耐力P2(kN/m ²)
No.54	0.62	4.88	11.29	No.81	0.91	6.96	8.21
No.55	0.82	8.00	8.91	No.82	0.94	7.75	8.01
No.56	0.81	8.00	9.01	No.83	1.04	8.99	7.42
No.57	0.85	8.44	8.71	No.84	1.08	9.49	7.20
No.58	0.85	8.36	8.67	No.85	0.74	5.85	9.76
No.59	0.77	7.43	9.39	No.86	0.78	6.19	9.38
No.60	0.91	9.11	8.21	No.87	0.81	6.58	9.04
No.61	0.97	9.61	7.84	No.88	0.88	6.77	8.48
No.62	0.61	5.08	11.49	No.89	0.89	7.01	8.39
No.63	0.81	6.61	9.08	No.90	0.87	6.89	8.52
No.64	0.89	7.97	8.37	No.91	0.89	6.82	8.37
No.65	1.01	7.60	7.60	No.92	0.91	6.40	8.23
No.66	1.10	8.39	7.10	No.93	0.67	4.02	10.66
No.67	0.64	4.37	10.98	No.94	0.96	6.43	7.89
No.68	0.66	4.87	10.77	No.95	0.95	6.11	7.94
No.69	0.84	6.63	8.82	No.96	0.97	6.01	7.84
No.70	1.02	8.57	7.53	No.97	0.87	5.61	8.51
No.71	1.04	8.75	7.40	No.98	0.86	4.95	8.63
No.72	0.85	6.74	8.71	No.99	0.73	3.17	9.88
No.73	1.13	10.19	6.96	No.100	0.74	3.05	9.78
No.74	1.61	16.94	5.47	No.101	0.77	2.75	9.48
No.75	0.86	7.65	8.58	No.102	0.77	2.72	9.44
No.76	1.48	15.28	5.78	No.103	0.79	2.49	9.19
No.77	1.17	10.35	6.77	No.104	0.82	2.26	8.91
No.78	0.63	4.57	11.19	No.105	0.86	2.04	8.61
No.79	0.63	4.54	11.16	No.106	0.91	1.80	8.26
No.80	0.95	7.25	7.97				