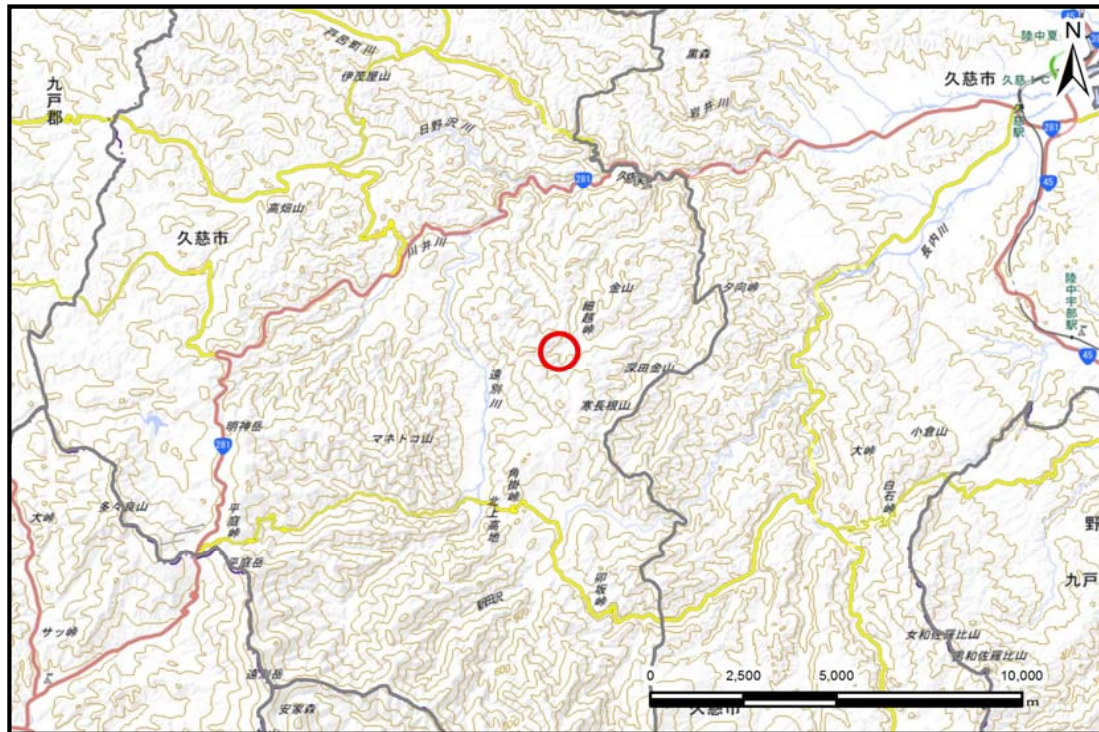


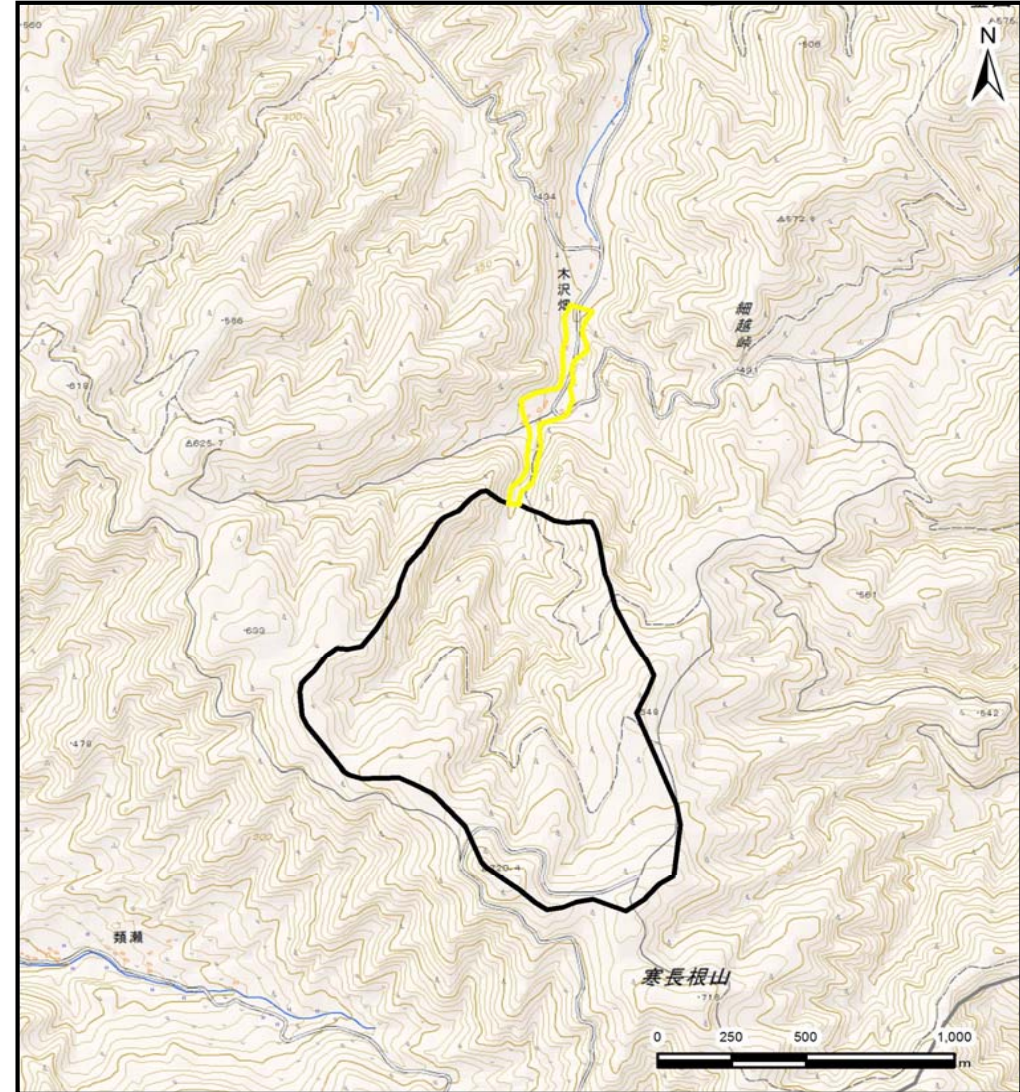
土砂災害防止に関する基礎調査(土石流)

表紙 位置,位置図

自然現象の種類	土石流
溪流番号	B032119
水系名	久慈川
河川名	久慈川
溪流名	木沢畑の沢
所在地	久慈市山形町繋第4地割
調査機関	県北広域振興局土木部



位置図(S=1:200,000)



概況図(S=1:25,000)

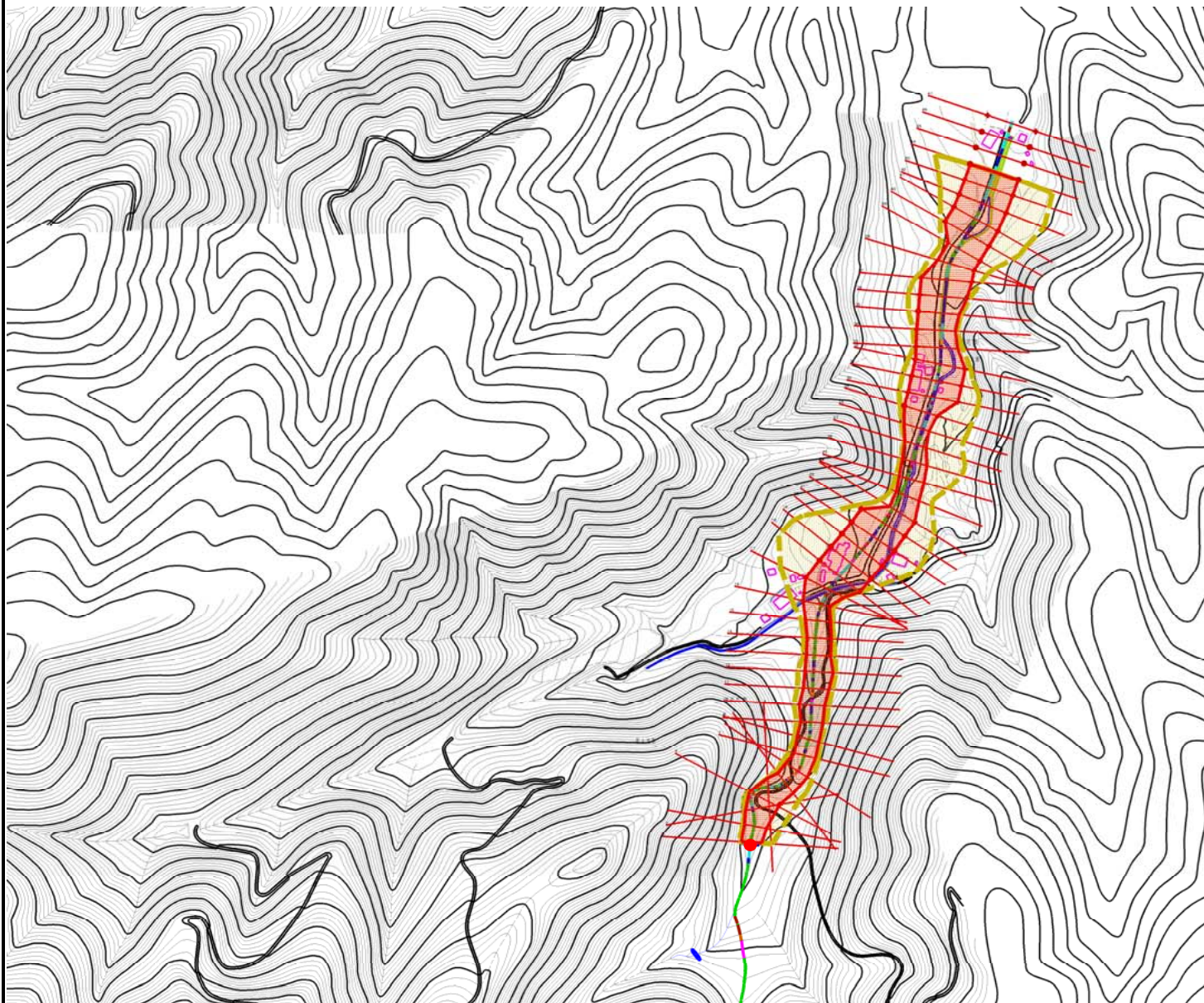
国土地理院の電子地形図20000『八戸』及び電子地形図25000『陸中関・岩瀬張』を掲載

土石流区域調査

様式 3-1 危害のおそれのある土地、著しい危害のおそれのある土地の設定図

調査年度 平成28年度

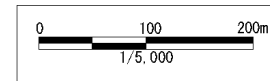
溪流の位置	溪流番号	B032119	溪流名	木沢畑の沢	所在地	久慈市山形町繋第4地割
-------	------	---------	-----	-------	-----	-------------



凡例

- 基準地点
- 流下経路
(流下経路の色区分と深床勾配)
 - 0° ~ 2°
 - 2° ~ 3°
 - 3° ~ 7°
 - 7° ~ 10°
 - 10° ~ 15°
 - 15° ~ 20°
 - 20° ~ 30°
 - 30° ~
- 横断測線(耐力 ≤ 流体力)
横断測線(流体力 < 耐力)

危害のおそれのある土地の区別	
著しい危害のおそれのある土地の区別	土砂崩れにより建築物に作用すると想定されるが傾斜が急峻な区画 土砂崩れにより建築物に作用すると想定されるが傾斜が以下の区画
危害のおそれのある土地の区別	土砂崩れの高さが傾斜下の区画

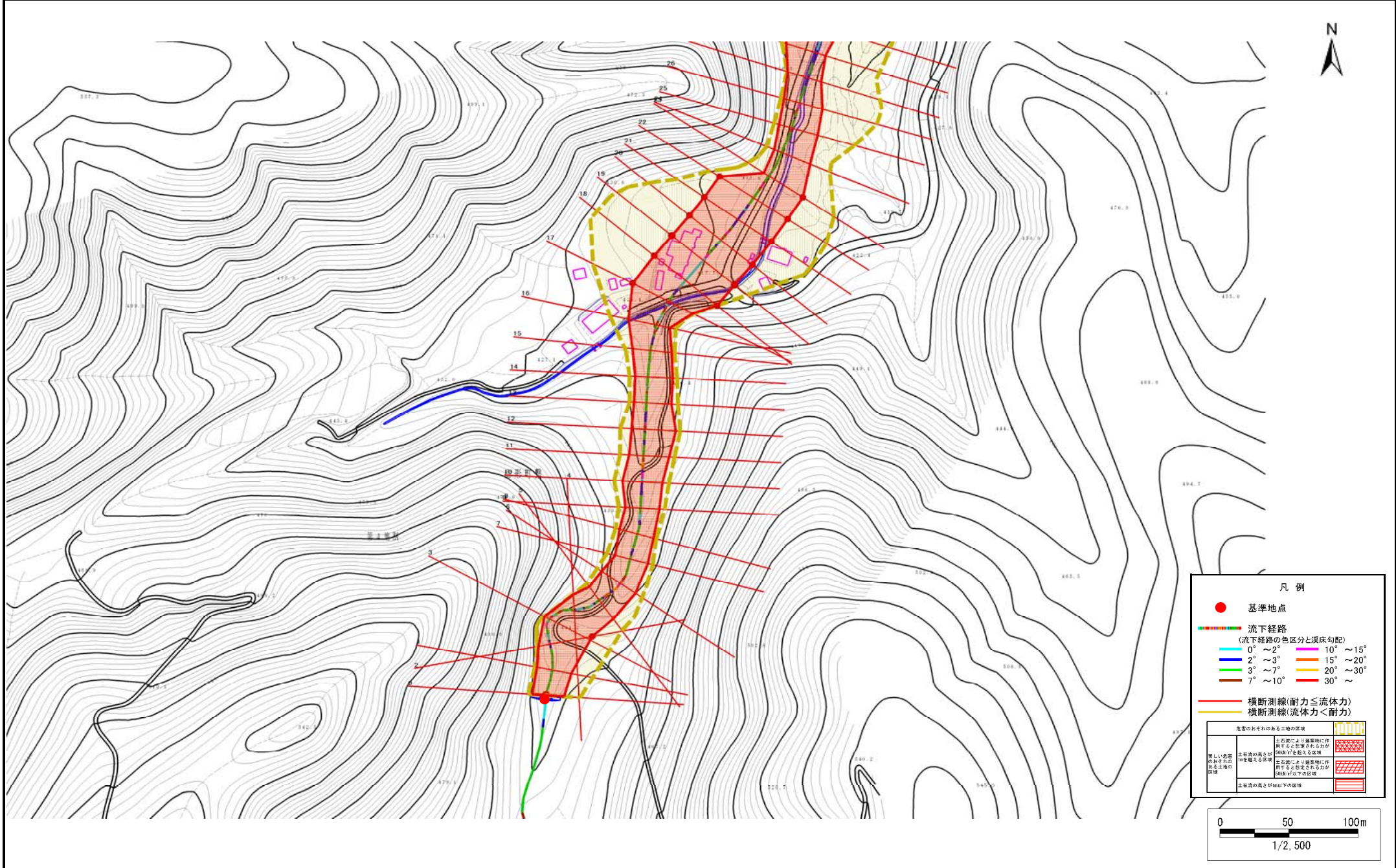


土石流区域調査

様式 3-1 危害のおそれのある土地、著しい危害のおそれのある土地の設定図

調査年度 平成28年度

溪流の位置	溪流番号	B032119	溪流名	木沢畑の沢	所在地	久慈市山形町繋第4地割
-------	------	---------	-----	-------	-----	-------------

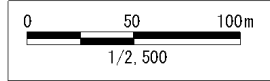


凡例

- 基準地点
- 流下経路
(流下経路の色区分と深床勾配)

0° ~ 2°	10° ~ 15°
2° ~ 3°	15° ~ 20°
3° ~ 7°	20° ~ 30°
7° ~ 10°	30° ~
- 横断測線(耐力 ≤ 流体力)
— 横断測線(流体力 < 耐力)

危害のおそれのある土地の区別	
著しい危害のおそれのある土地の区別	土砂崩れにより建築物に作用すると想定されるが、傾斜が急峻な区域
危害のおそれのある土地の区別	土砂崩れにより建築物に作用すると想定されるが、傾斜が以下の区域
土砂崩れの高さが傾斜下の区域	

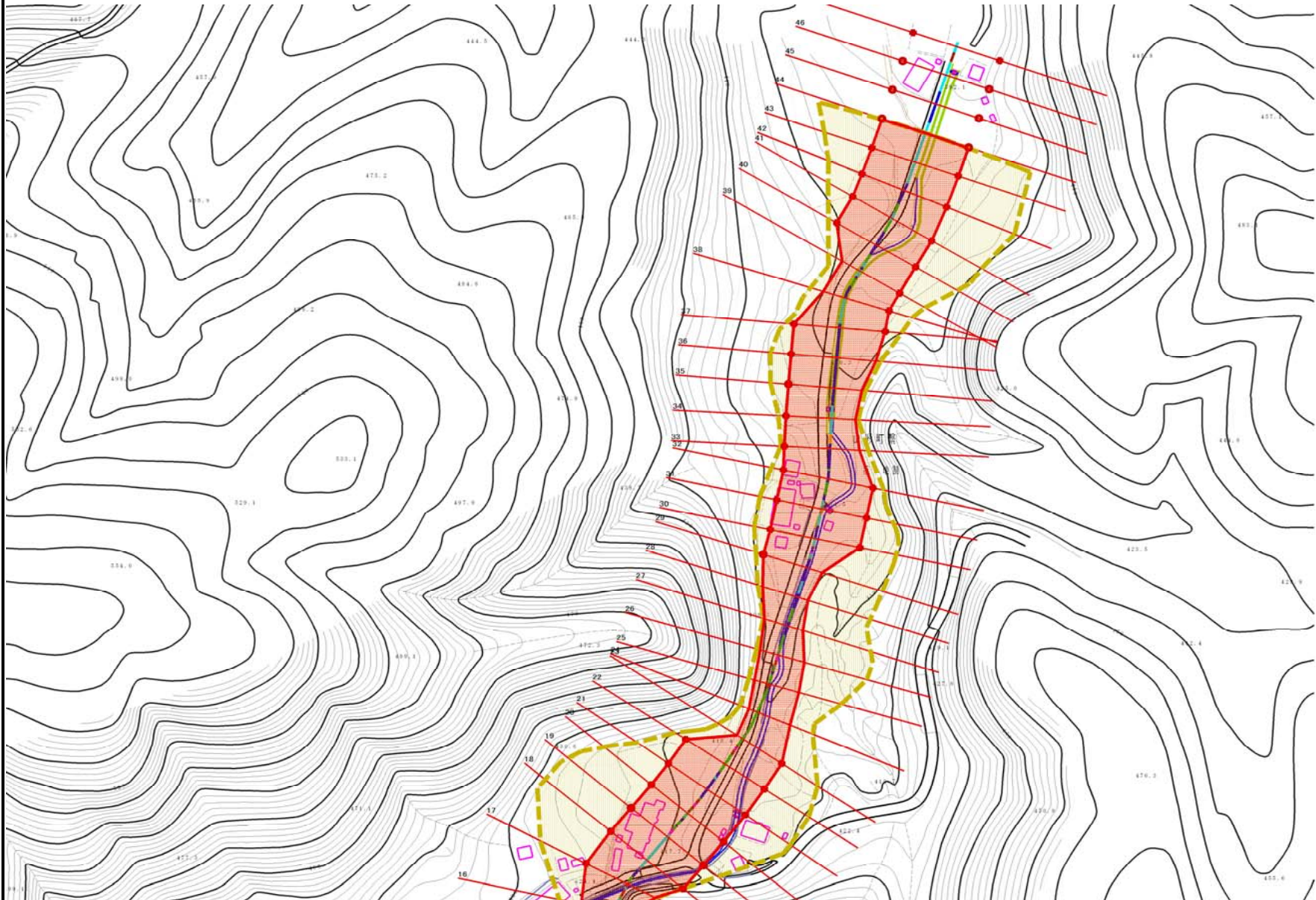


土石流区域調査

様式 3-1 危害のおそれのある土地、著しい危害のおそれのある土地の設定図

調査年度 平成28年度

溪流の位置	溪流番号	B032119	溪流名	木沢畑の沢	所在地	久慈市山形町繋第4地割
-------	------	---------	-----	-------	-----	-------------

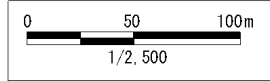


凡例

- 基準地点
- 流下経路
(流下経路の色区分と深床勾配)

0° ~ 2°	10° ~ 15°
2° ~ 3°	15° ~ 20°
3° ~ 7°	20° ~ 30°
7° ~ 10°	30° ~
- 横断測線(耐力 ≤ 流体力)
— 横断測線(流体力 < 耐力)

危害のおそれのある土地の区別	
著しい危害のおそれのある土地の区別	土留置により建築物に作用すると想定されるが、傾斜が急峻な区画
危害のおそれのある土地の区別	土留置により建築物に作用すると想定されるが、傾斜が以下の区画
	土留置の高さが傾斜下の区画



土石流区域調査

様式3-2 建築物に作用すると想定される衝撃に関する事項

調査年度 平成28年度

溪流の位置	溪流番号	B032119	溪流名	木沢畑の沢	所在地	久慈市山形町繫第4地割	
横断測線番号	土石流の高さh(m)	土石流の流体力Fd(kN/m ²)	建築物の耐力P2(kN/m ²)	横断測線番号	土石流の高さh(m)	土石流の流体力Fd(kN/m ²)	建築物の耐力P2(kN/m ²)
No.0	2.02	36.63	4.87	No.27	1.99	21.60	4.91
No.1	1.91	35.10	5.00	No.28	1.73	20.70	5.26
No.2	1.11	17.17	7.08	No.29	1.15	12.57	6.87
No.3	1.62	28.28	5.46	No.30	1.18	11.95	6.74
No.4	1.92	30.31	4.98	No.31	1.25	10.65	6.46
No.5	1.81	22.41	5.14	No.32	1.25	10.59	6.45
No.6	1.82	22.25	5.12	No.33	1.29	10.06	6.34
No.7	1.99	27.28	4.90	No.34	1.24	10.77	6.49
No.8	1.95	26.41	4.95	No.35	1.28	10.21	6.37
No.9	1.99	26.84	4.91	No.36	1.32	9.27	6.22
No.10	1.81	23.67	5.14	No.37	1.36	8.49	6.12
No.11	1.82	23.48	5.12	No.38	1.38	7.93	6.03
No.12	1.71	21.43	5.29	No.39	1.37	8.10	6.07
No.13	1.88	24.76	5.03	No.40	1.40	7.73	5.99
No.14	1.85	25.31	5.08	No.41	1.32	8.60	6.21
No.15	1.78	25.42	5.19	No.42	1.33	8.54	6.20
No.16	1.71	23.48	5.29	No.43	1.34	8.34	6.15
No.17	1.21	12.43	6.64	No.44	1.45	6.96	5.86
No.18	1.25	10.63	6.48	No.45	1.45	6.92	5.85
No.19	1.27	9.88	6.40	No.46	1.47	6.61	5.79
No.20	1.25	10.17	6.46	No.47	1.44	6.96	5.88
No.21	1.25	10.14	6.45				
No.22	1.27	9.92	6.40				
No.23	1.26	10.10	6.45				
No.24	1.99	17.95	4.91				
No.25	1.95	17.12	4.94				
No.26	1.93	17.97	4.98				