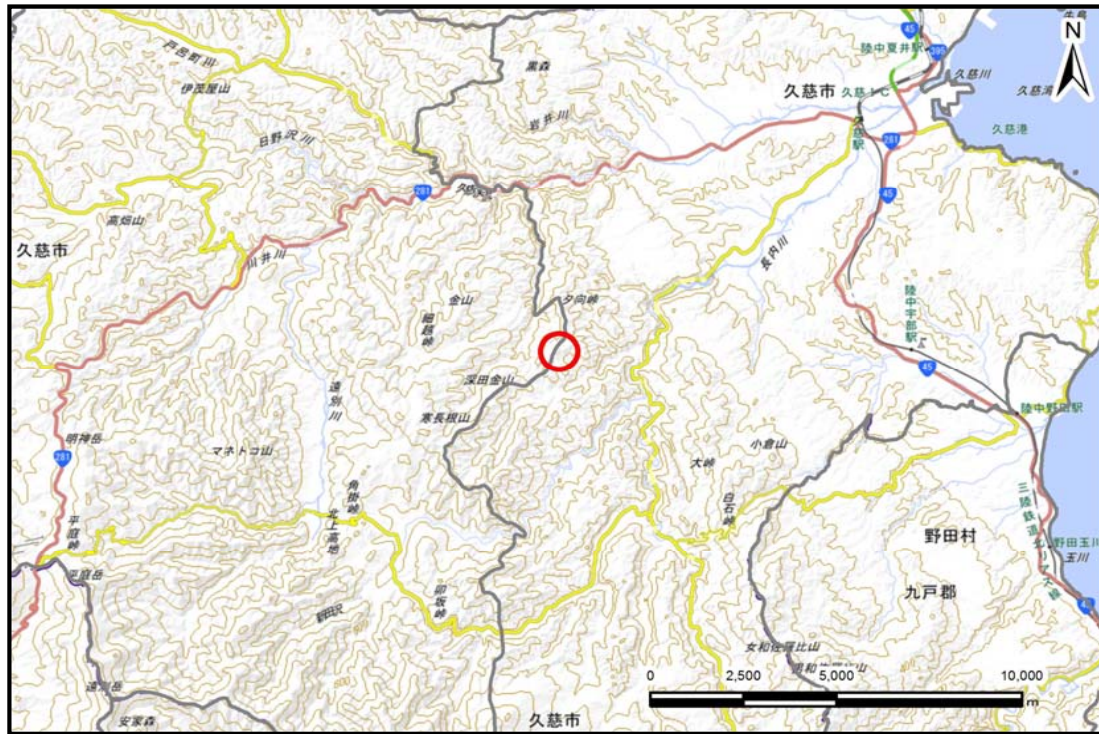


土砂災害防止に関する基礎調査(土石流)

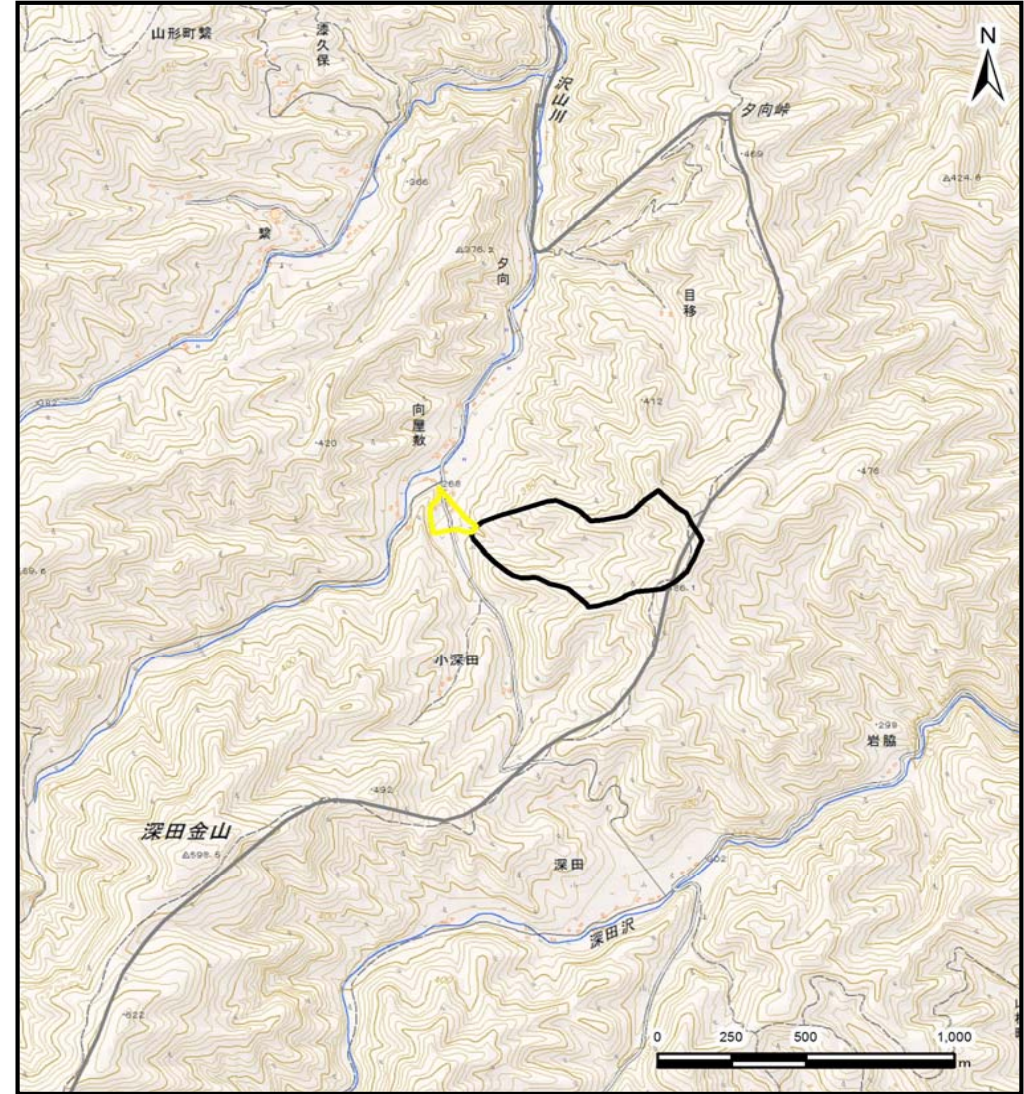
表紙 位置,位置図

自然現象の種類	土石流
溪流番号	B032115
水系名	久慈川
河川名	久慈川
溪流名	小深田の沢(2)
所在地	久慈市山形町繋第24地割
調査機関	県北広域振興局土木部



位置図(S=1:200,000)

国土地理院の電子地形図20000『八戸』及び電子地形図25000『岩瀬張』を掲載



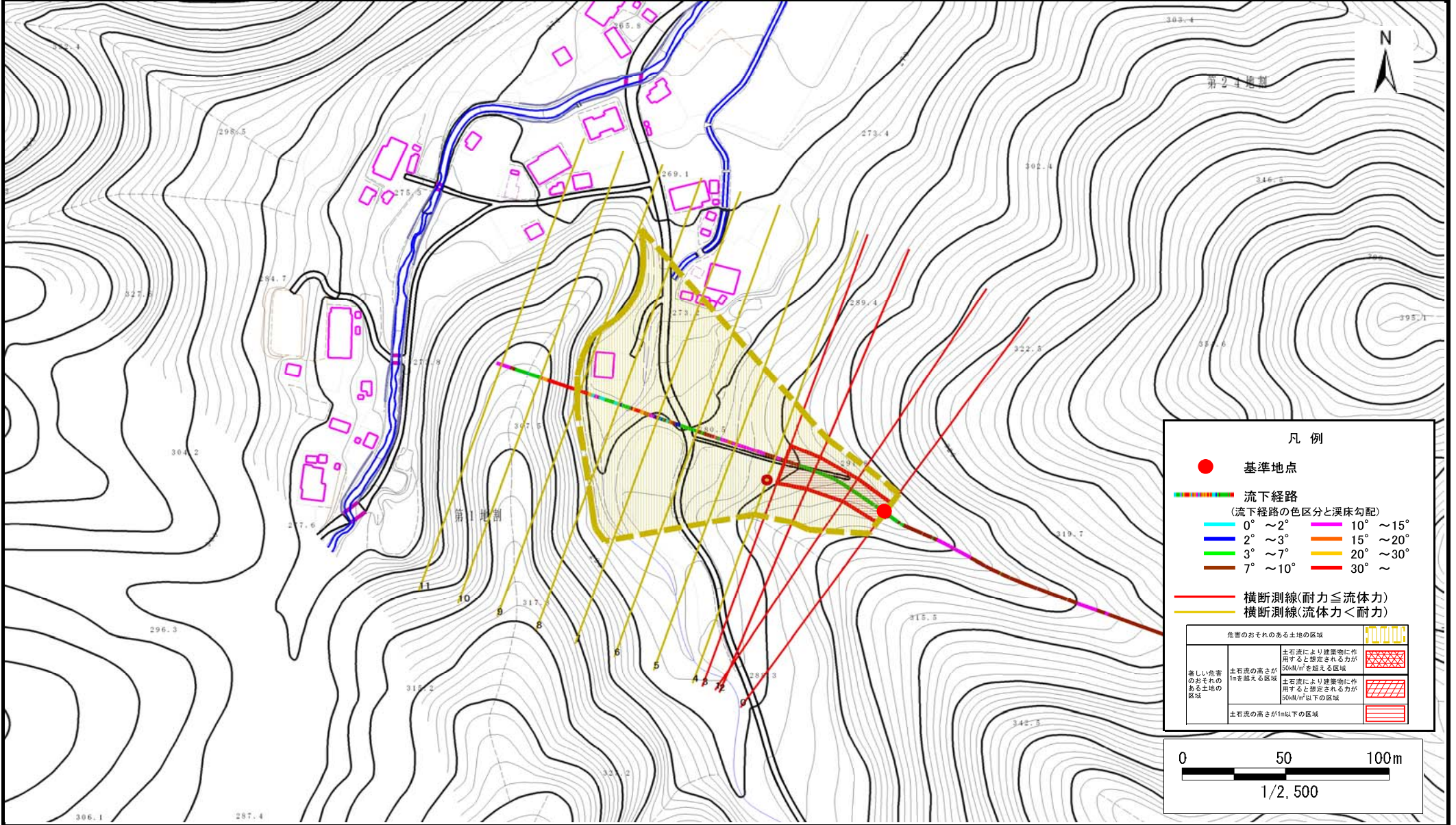
概況図(S=1:25,000)

土石流区域調査

様式3-1 危害のおそれのある土地、著しい危害のおそれのある土地の設定図

調査年度 平成28年度

溪流の位置 溪流番号 B032115 溪流名 小深田の沢(2) 所在地 久慈市山形町繫第24地割



土石流区域調査

様式3-2 建築物に作用すると想定される衝撃に関する事項

調査年度	平成28年度
------	--------

溪流の位置	溪流番号	溪流名	所在地
	B032115	小深田の沢(2)	久慈市山形町繋第24地割

横断測線番号	土石流の高さh(m)	土石流の流体力Fd(kN/m ²)	建築物の耐力P2(kN/m ²)	横断測線番号	土石流の高さh(m)	土石流の流体力Fd(kN/m ²)	建築物の耐力P2(kN/m ²)
No.0	0.93	25.50	8.06				
No.1	0.85	19.82	8.73				
No.2	0.71	13.65	10.08				
No.3	0.64	11.71	11.03				
No.4	0.58	10.19	12.12				
No.5	0.57	10.36	12.20				
No.6	0.57	10.37	12.21				
No.7	0.57	9.12	12.20				
No.8	0.56	9.50	12.42				
No.9	0.58	5.70	11.97				
No.10	0.00	0.00	0.00				
No.11	0.00	0.00	0.00				