

土砂災害防止に関する基礎調査(土石流)

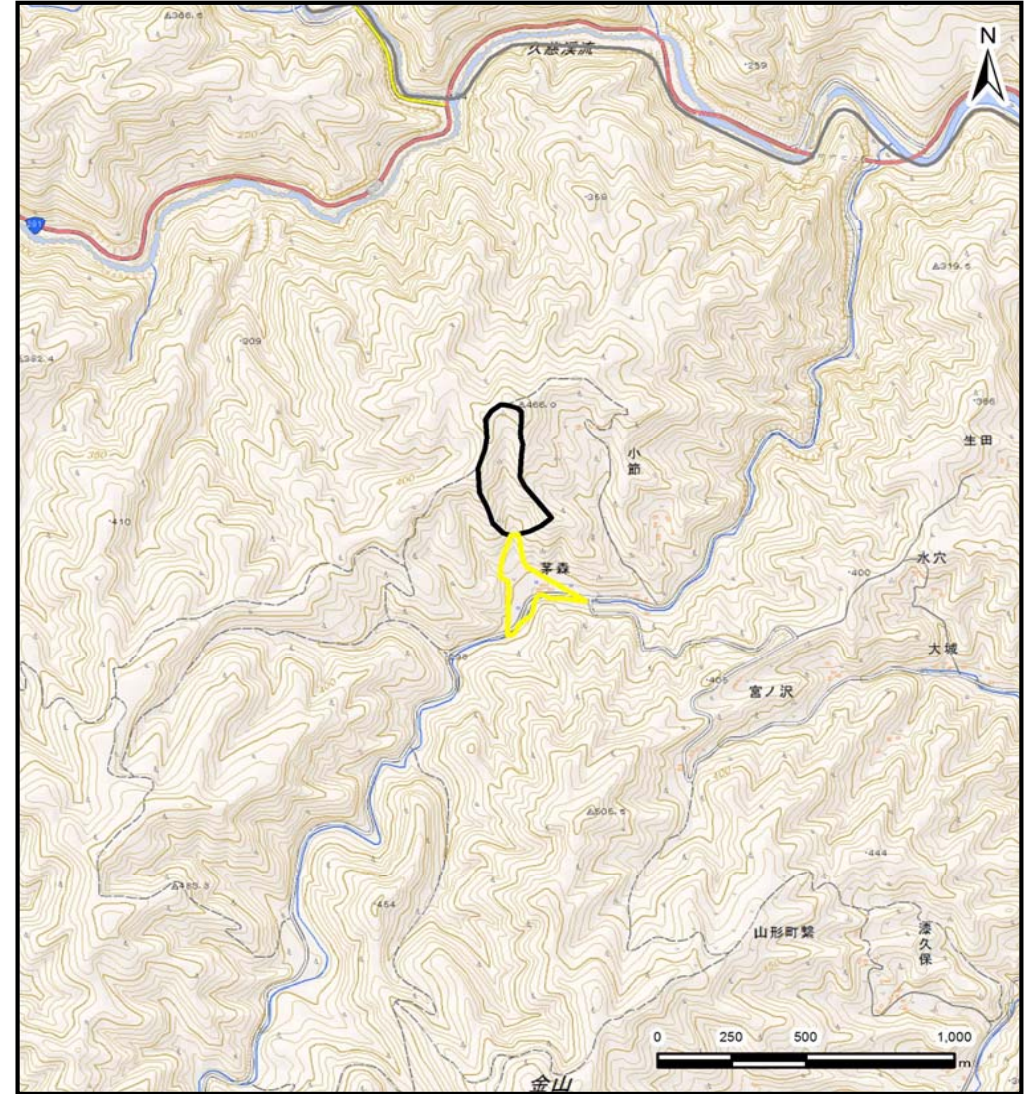
表紙 位置,位置図

自然現象の種類	土石流
溪流番号	B032106-2
水系名	久慈川
河川名	久慈川
溪流名	茅野の沢-2
所在地	久慈市山形町繋第10地割
調査機関	県北広域振興局土木部



位置図(S=1:200,000)

国土地理院の電子地形図20000『八戸』及び電子地形図25000『岩瀬張』を掲載



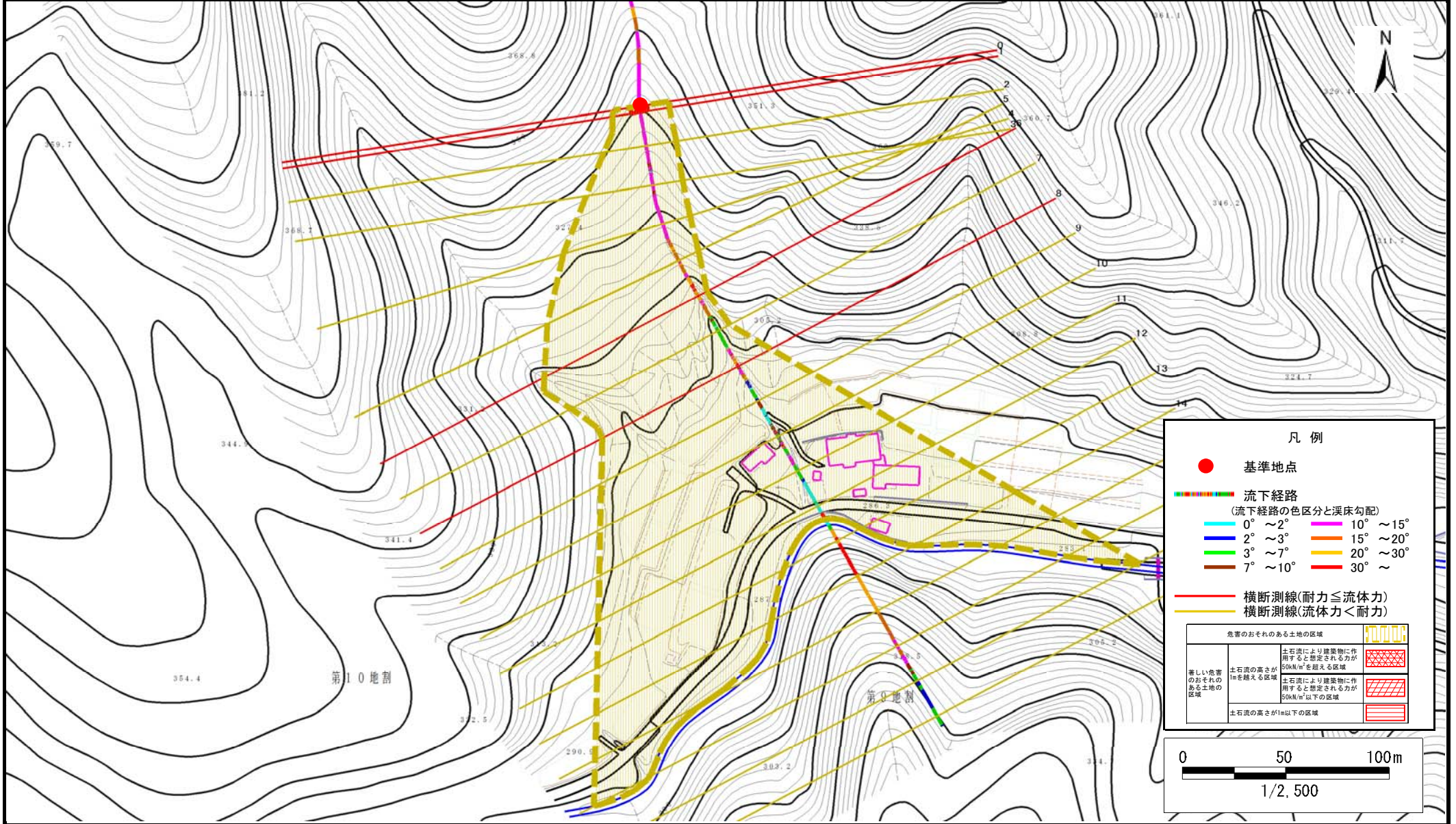
概況図(S=1:25,000)

土石流区域調査

様式3-1 危害のおそれのある土地、著しい危害のおそれのある土地の設定図

調査年度 平成28年度

溪流の位置 溪流番号 B032106-2 溪流名 茅野の沢-2 所在地 久慈市山形町繫第10地割



土石流区域調査

様式3-2 建築物に作用すると想定される衝撃に関する事項

調査年度 平成28年度

溪流の位置	溪流番号	B032106-2	溪流名	茅野の沢-2	所在地	久慈市山形町繋第10地割
-------	------	-----------	-----	--------	-----	--------------

横断測線番号	土石流の高さh(m)	土石流の流体力Fd(kN/m ²)	建築物の耐力P2(kN/m ²)	横断測線番号	土石流の高さh(m)	土石流の流体力Fd(kN/m ²)	建築物の耐力P2(kN/m ²)
No.0	0.45	18.80	15.02				
No.1	0.43	17.67	15.64				
No.2	0.40	15.36	16.94				
No.3	0.39	14.66	17.15				
No.4	0.31	10.33	21.51				
No.5	0.27	8.28	24.43				
No.6	0.65	27.76	10.94				
No.7	0.42	15.56	15.89				
No.8	0.47	17.89	14.41				
No.9	0.32	10.00	20.54				
No.10	0.25	6.16	26.36				
No.11	0.23	5.38	27.87				
No.12	0.21	4.28	30.25				
No.13	0.20	3.35	32.38				
No.14	0.19	1.35	34.28				
No.15	0.27	0.38	24.01				
No.16	0.00	0.00	0.00				
No.17	0.00	0.00	0.00				
No.18	0.00	0.00	0.00				