

# 土砂災害防止に関する基礎調査(土石流)

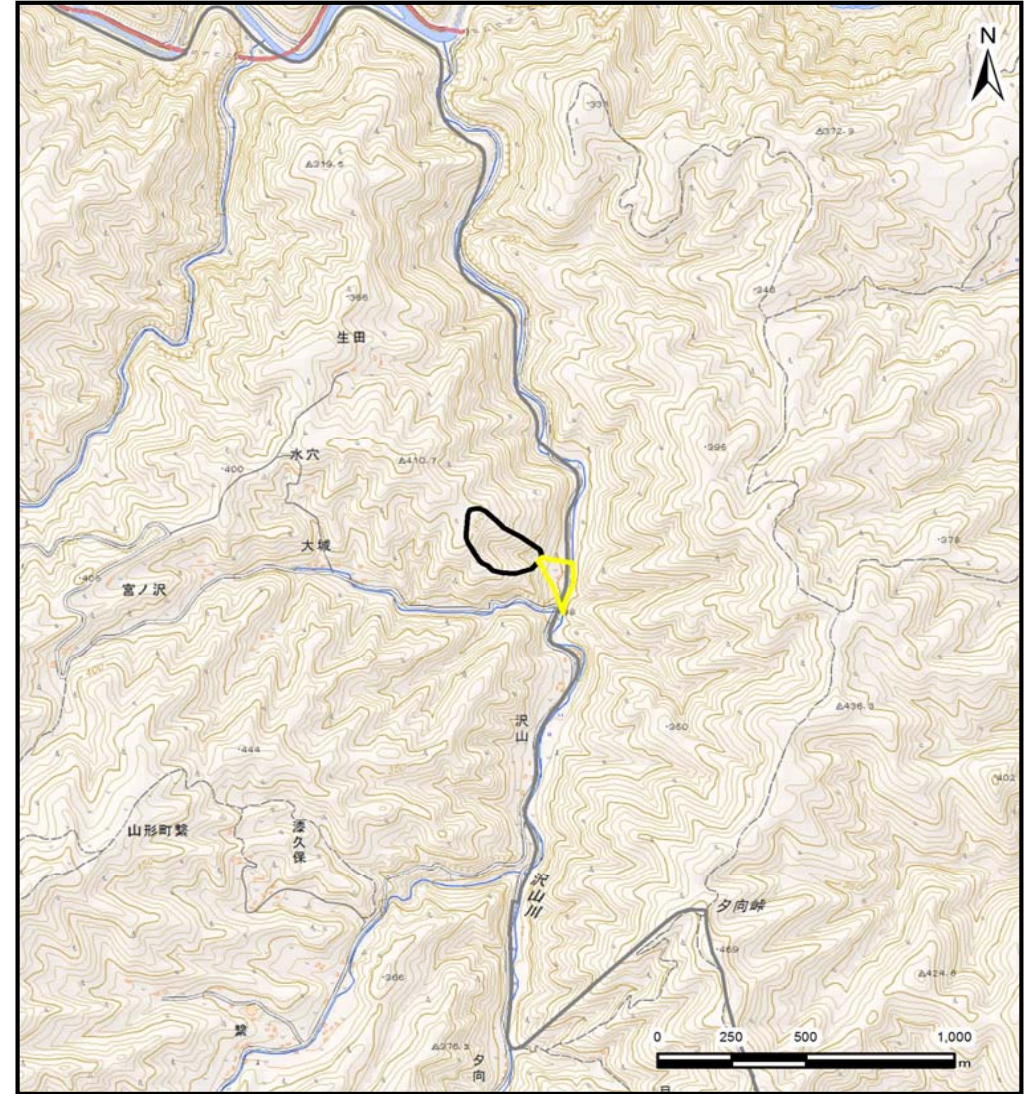
表紙 位置,位置図

自然現象の種類	土石流
溪流番号	B032104
水系名	久慈川
河川名	久慈川
溪流名	大城の沢(3)
所在地	久慈市山形町繋第13地割
調査機関	県北広域振興局土木部



位置図(S=1:200,000)

国土地理院の電子地形図20000『八戸』及び電子地形図25000『岩瀬張』を掲載



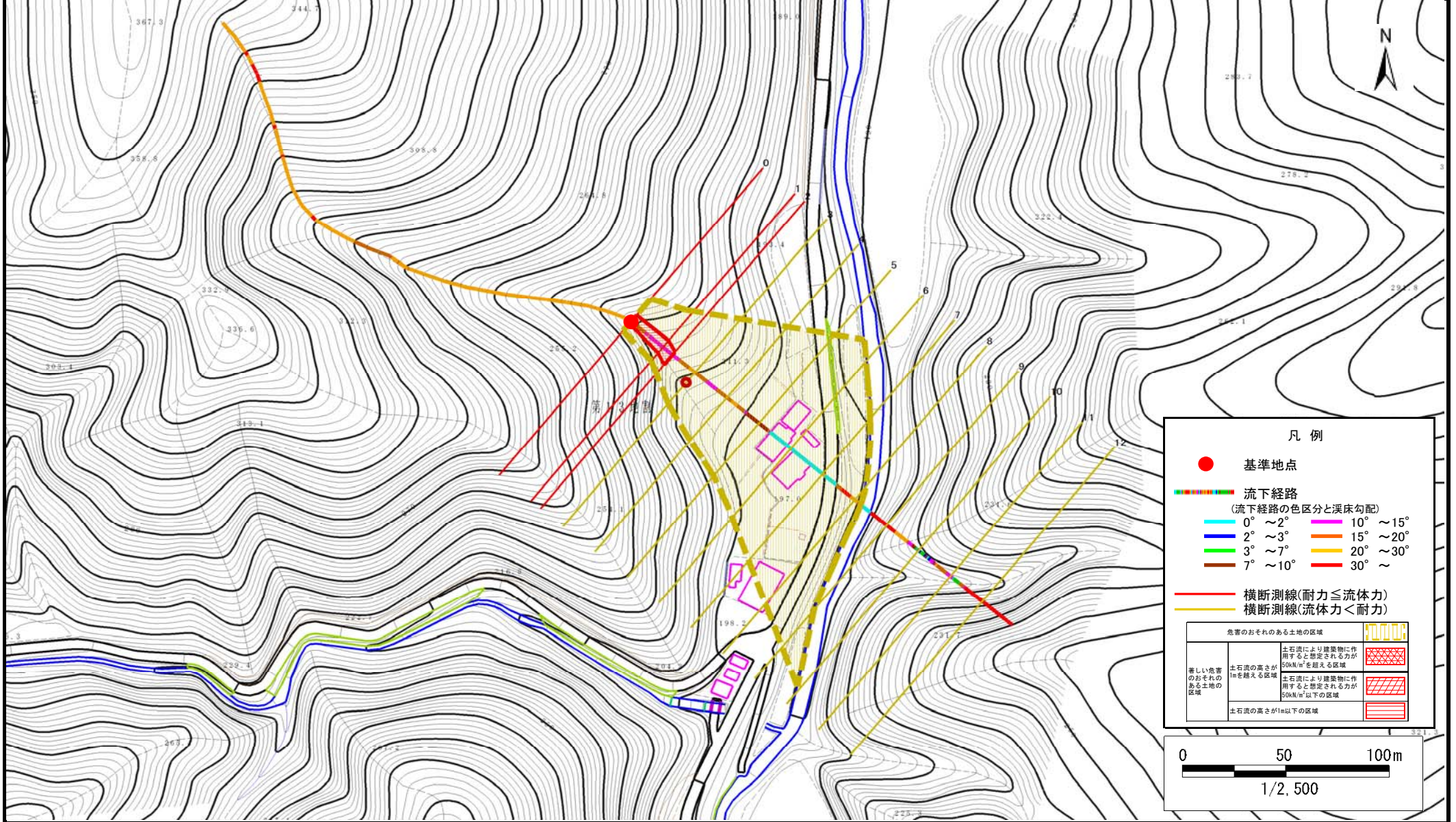
概況図(S=1:25,000)

# 土石流区域調査

様式3-1 危害のおそれのある土地、著しい危害のおそれのある土地の設定図

調査年度 平成28年度

溪流の位置	溪流番号	溪流名	所在地
	B032104	大城の沢(3)	久慈市山形町繫第13地割



**凡例**

- 基準地点
- 流下経路  
(流下経路の色区分と溪床勾配)
 

0° ~ 2°	10° ~ 15°
2° ~ 3°	15° ~ 20°
3° ~ 7°	20° ~ 30°
7° ~ 10°	30° ~
- 横断測線(耐力 ≧ 流体力)
- 横断測線(流体力 < 耐力)

危害のおそれのある土地の区域	
著しい危害のおそれのある土地の区域	土石流により建築物に作用すると想定される力が50kN/m <sup>2</sup> を超える区域
	土石流により建築物に作用すると想定される力が50kN/m <sup>2</sup> 以下の区域
	土石流の高さが1m以下の区域

0 50 100m  
1/2,500

# 土石流区域調査

様式3-2 建築物に作用すると想定される衝撃に関する事項

調査年度 平成28年度

溪流の位置	溪流番号	B032104	溪流名	大城の沢(3)	所在地	久慈市山形町繁第13地割
-------	------	---------	-----	---------	-----	--------------

横断測線番号	土石流の高さh(m)	土石流の流体力Fd(kN/m <sup>2</sup> )	建築物の耐力P2(kN/m2)	横断測線番号	土石流の高さh(m)	土石流の流体力Fd(kN/m <sup>2</sup> )	建築物の耐力P2(kN/m2)
No.0	0.49	31.48	13.85				
No.1	0.40	22.84	16.66				
No.2	0.39	21.64	17.06				
No.3	0.30	14.68	21.91				
No.4	0.30	14.35	21.68				
No.5	0.30	14.22	21.59				
No.6	0.31	13.47	21.04				
No.7	0.32	12.51	20.33				
No.8	0.33	12.23	20.11				
No.9	0.15	2.66	42.48				
No.10	0.13	1.06	48.83				
No.11	0.13	0.78	47.53				
No.12	0.00	0.00	0.00				