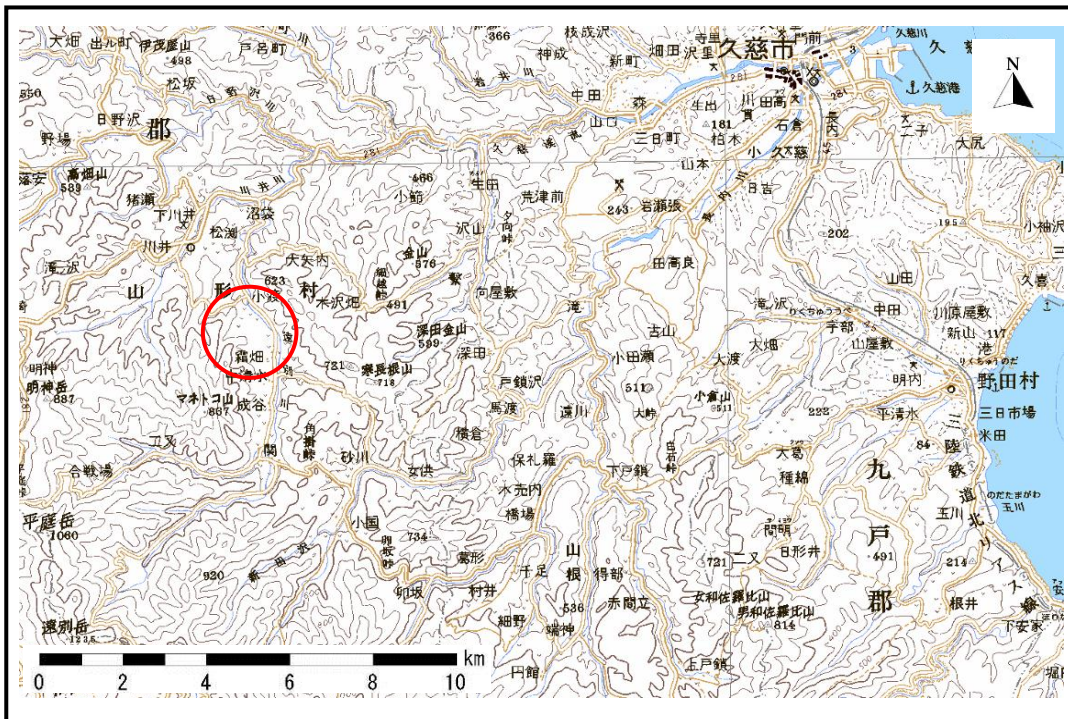


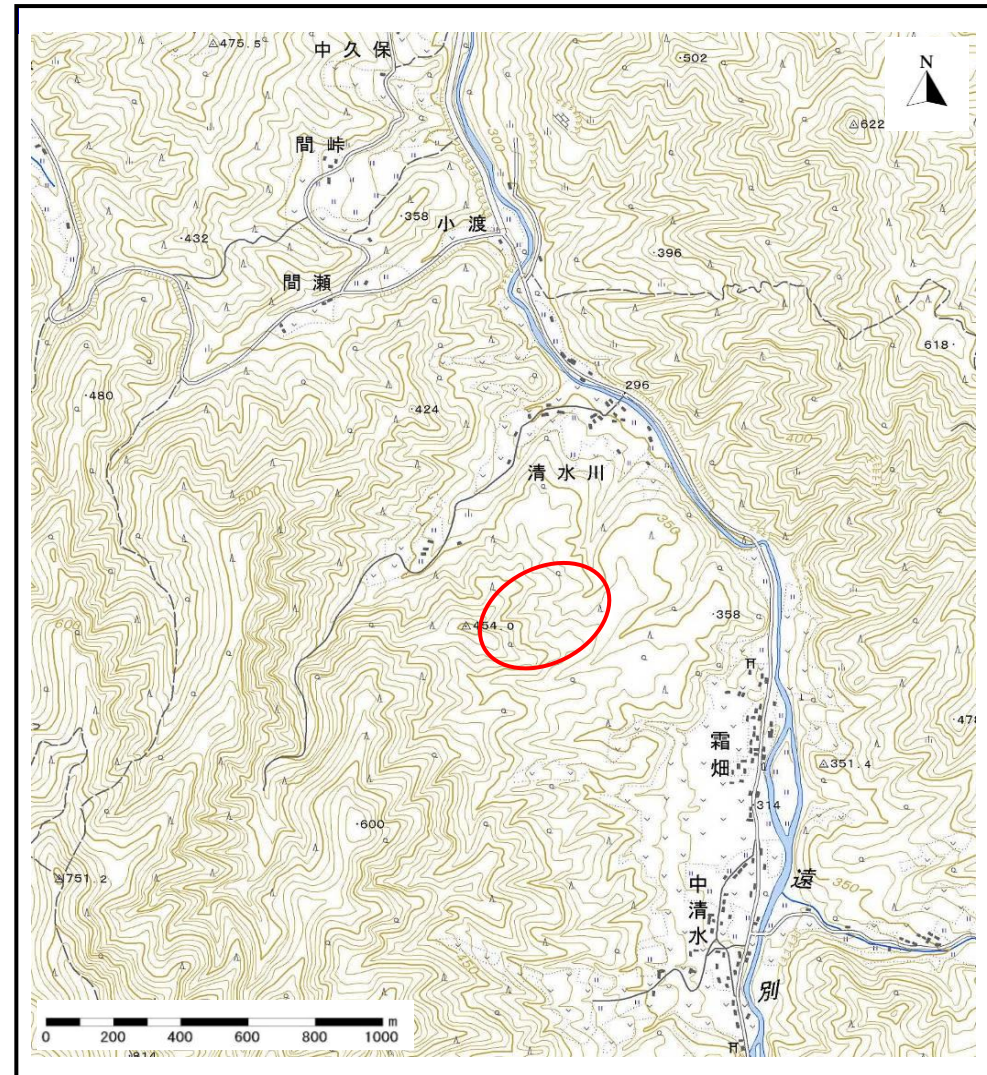
土砂災害防止に関する基礎調査(土石流)

表紙 位置,位置図

自然現象の種類	土石流
溪流番号	B031126
水系名	久慈川
河川名	遠別川
溪流名	清水川の沢(3)
所在地	岩手県久慈市山形町霜畑第16地割
調査機関	県北広域振興局土木部



位置図(S=1:200,000)



概況図(S=1:25,000)

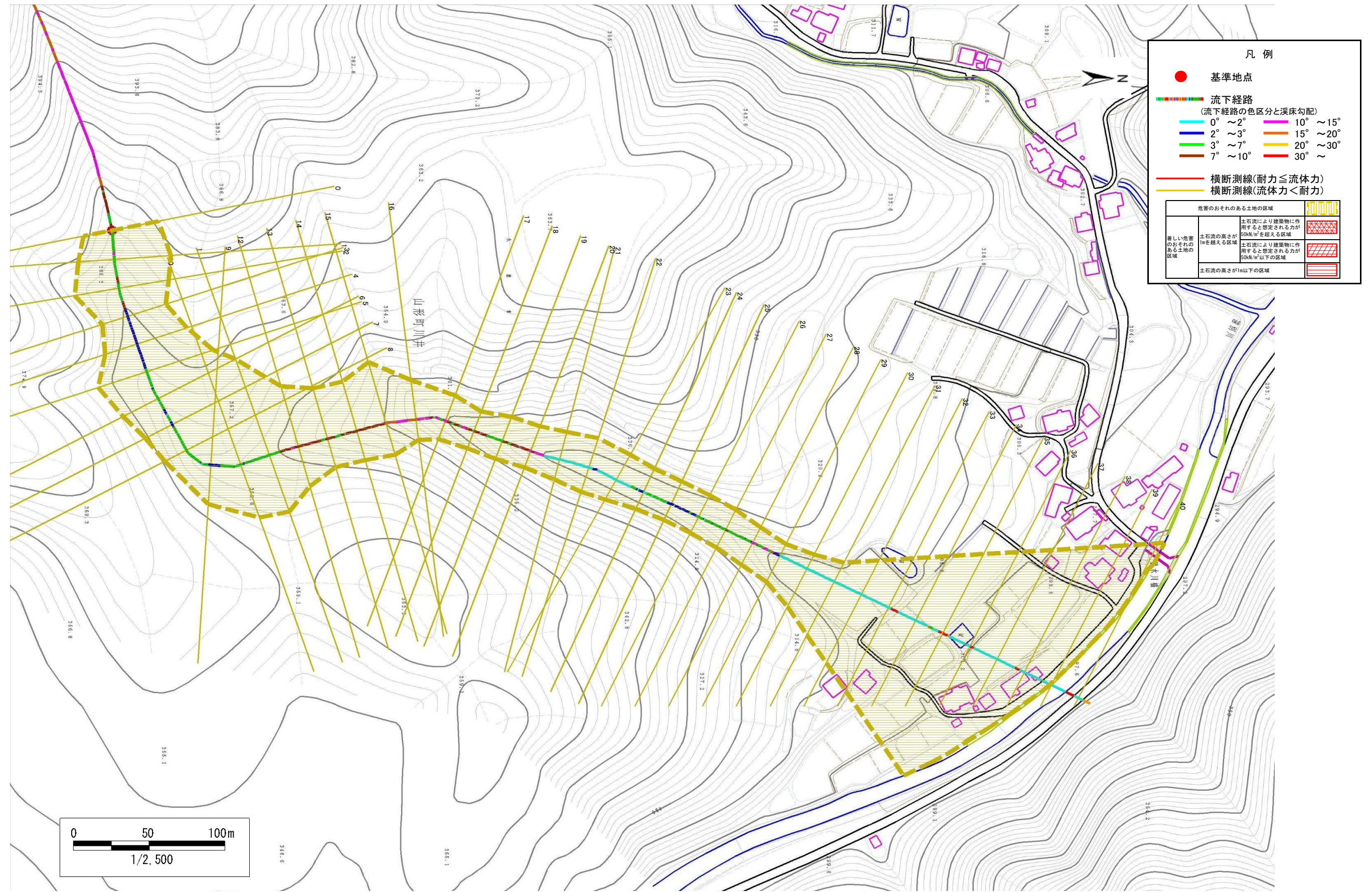
土石流区域調査

様式3-1 危害のおそれのある土地、著しい危害のおそれのある土地の設定図(全体図)

調査年度

平成22年度

溪流の位置	溪流番号	B031126	溪流名	清水川の沢(3)	所在地	岩手県久慈市山形町霜畑第16地割
-------	------	---------	-----	----------	-----	------------------



土石流区域調査

様式3-2 建築物に作用すると想定される衝撃に関する事項

調査年度	平成22年度
所在地	岩手県久慈市山形町霜畑第16地割

溪流の位置	溪流番号	B031126	溪流名	清水川の沢(3)	所在地		
横断測線番号	土石流の高さh(m)	土石流の流体力Fd(kN/m ²)	建築物の耐力P2(kN/m ²)	横断測線番号	土石流の高さh(m)	土石流の流体力Fd(kN/m ²)	建築物の耐力P2(kN/m ²)
No.0	0.37	11.17	17.94	No.27	0.42	3.36	16.07
No.1	0.37	9.65	17.95	No.28	0.37	2.71	17.86
No.2	0.34	7.62	19.47	No.29	0.37	2.71	17.84
No.3	0.37	7.58	18.00	No.30	0.40	2.29	16.96
No.4	0.33	5.56	19.75	No.31	0.41	1.99	16.39
No.5	0.33	4.66	20.12	No.32	0.42	1.90	16.20
No.6	0.33	3.93	20.24	No.33	0.42	1.82	16.02
No.7	0.33	3.41	20.18	No.34	0.39	2.11	17.15
No.8	0.33	2.92	19.94	No.35	0.37	2.33	17.92
No.9	0.34	2.46	19.50	No.36	0.36	2.48	18.45
No.10	0.34	2.29	19.26	No.37	0.36	2.52	18.58
No.11	0.35	2.21	19.12	No.38	0.35	2.61	18.91
No.12	0.34	2.25	19.28	No.39	0.35	2.59	18.83
No.13	0.34	2.32	19.56	No.40	0.38	2.19	17.43
No.14	0.33	2.46	20.12				
No.15	0.32	2.62	20.72				
No.16	0.30	2.98	22.01				
No.17	0.29	3.19	22.75				
No.18	0.35	4.41	19.06				
No.19	0.35	4.70	18.96				
No.20	0.35	5.08	18.71				
No.21	0.30	4.15	21.80				
No.22	0.31	3.99	21.38				
No.23	0.31	3.80	20.90				
No.24	0.32	3.66	20.55				
No.25	0.33	3.50	20.11				
No.26	0.37	3.30	18.00				