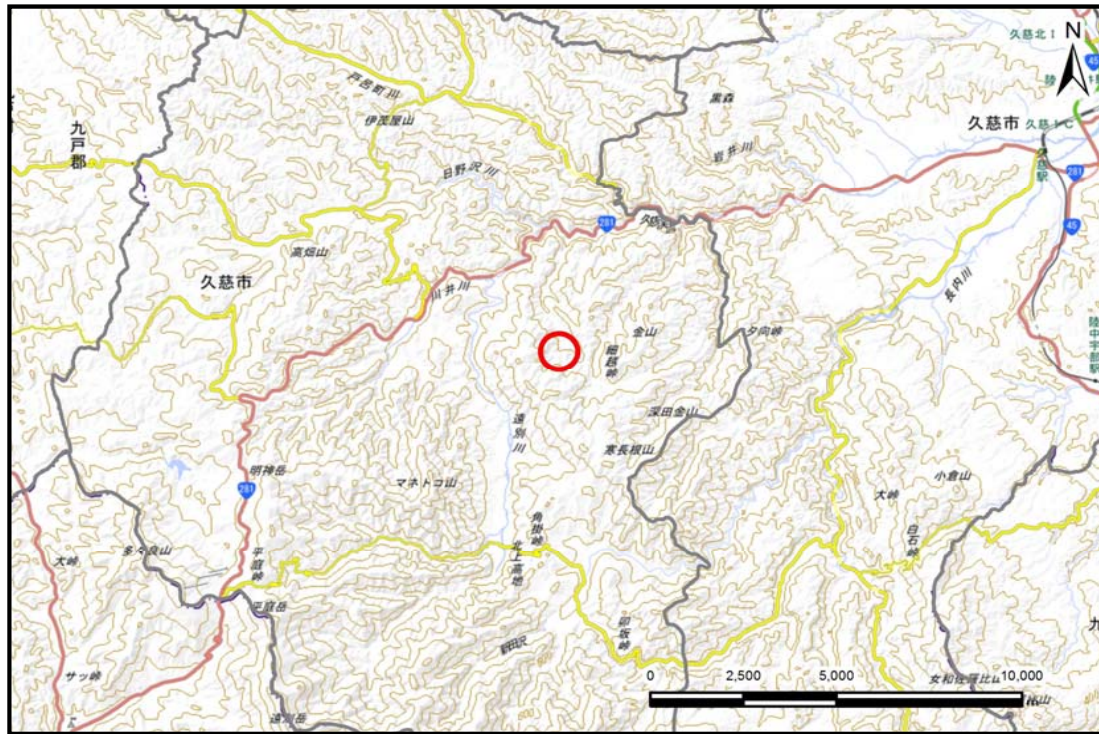


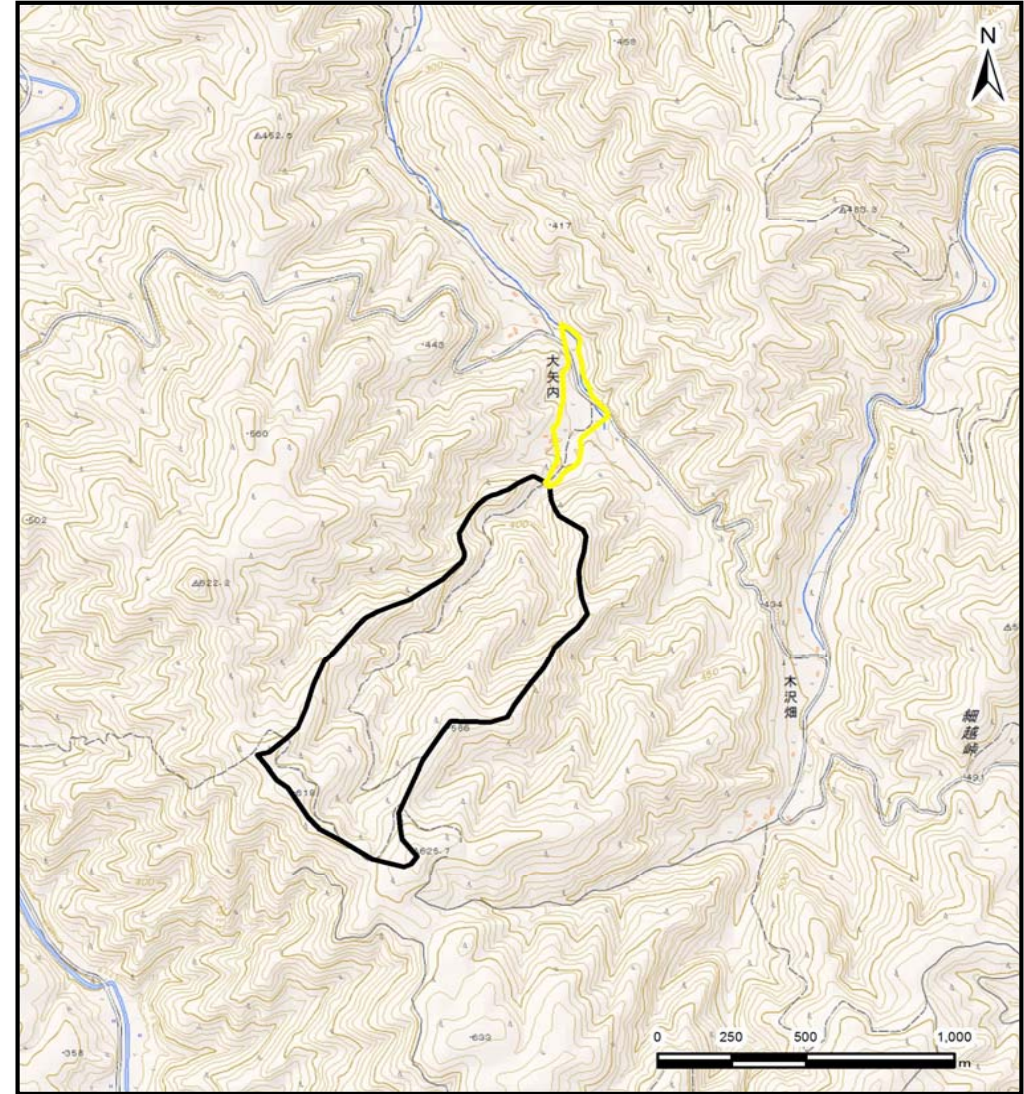
土砂災害防止に関する基礎調査(土石流)

表紙 位置,位置図

自然現象の種類	土石流
溪流番号	B031125
水系名	久慈川
河川名	久慈川
溪流名	大矢内の沢
所在地	久慈市山形町川井第5地割
調査機関	県北広域振興局土木部



位置図(S=1:200,000)



概況図(S=1:25,000)

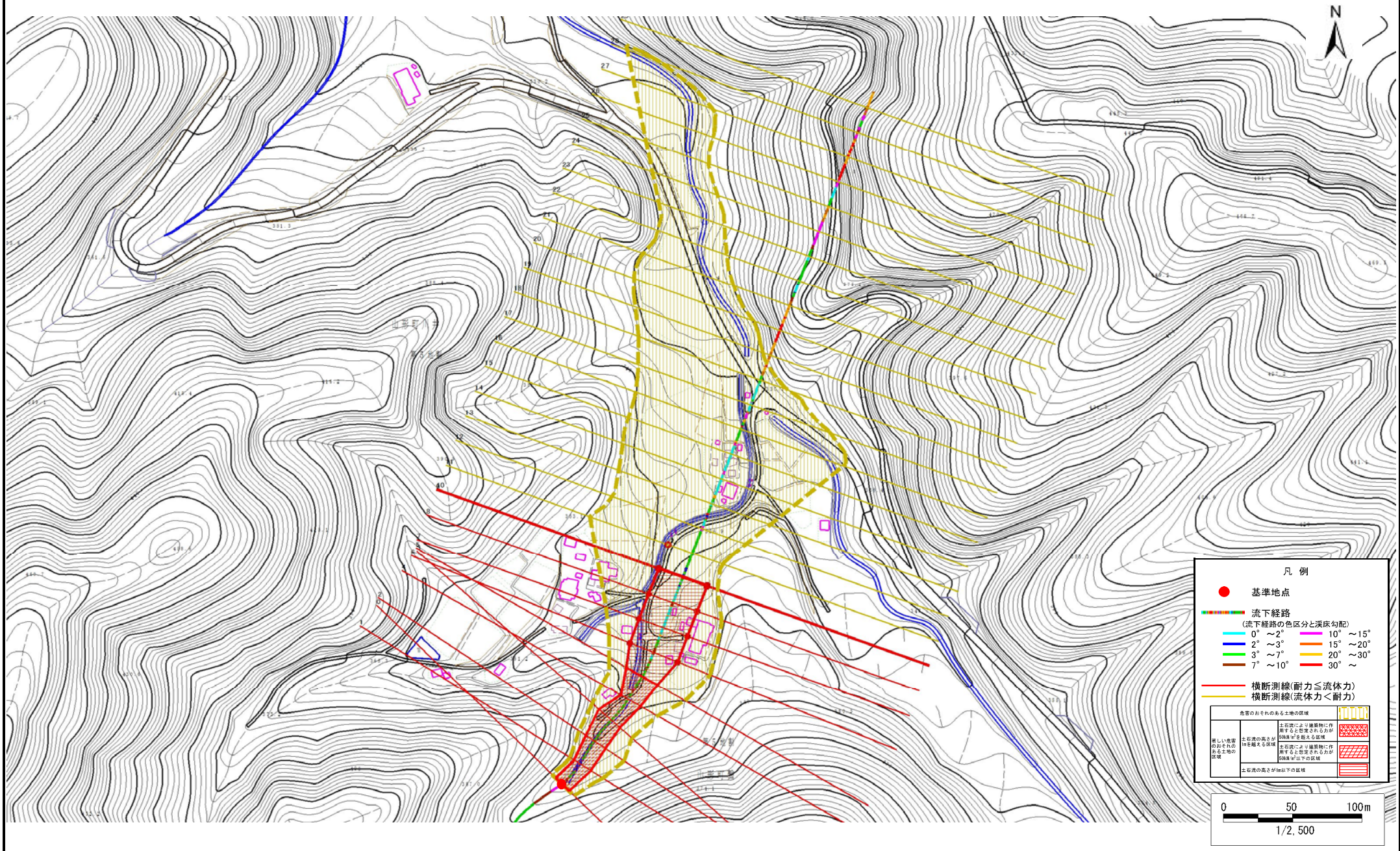
国土地理院の電子地形図20000『八戸』及び電子地形図25000『陸中関・岩瀬張』を掲載

土石流区域調書

様式 3-1 危害のおそれのある土地、著しい危害のおそれのある土地の設定図

調査年度 平成28年度

溪流の位置	溪流番号	B031125	溪流名	大矢内の沢	所在地	久慈市山形町川井第5地割
-------	------	---------	-----	-------	-----	--------------

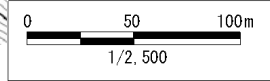


凡例

- 基準地点
- 流下経路
(流下経路の色区分と深床勾配)

0° ~ 2°	10° ~ 15°
2° ~ 3°	15° ~ 20°
3° ~ 7°	20° ~ 30°
7° ~ 10°	30° ~
- 横断測線(耐力 ≤ 流体力)
- 横断測線(流体力 < 耐力)

危害のおそれのある土地の区別	
著しい危害のおそれのある土地の区別	土石流により建築物に作用すると想定される力が0.05N/m ² を超える区画
危害のおそれのある土地の区別	土石流により建築物に作用すると想定される力が0.05N/m ² 以下の区画
	土石流の高さが1m以下の区画



土石流区域調査

様式3-2 建築物に作用すると想定される衝撃に関する事項

調査年度	平成28年度
所在地	久慈市山形町川井第5地割

溪流の位置	溪流番号	B031125	溪流名	大矢内の沢	所在地	久慈市山形町川井第5地割	
横断測線番号	土石流の高さh(m)	土石流の流体力Fd(kN/m ²)	建築物の耐力P2(kN/m ²)	横断測線番号	土石流の高さh(m)	土石流の流体力Fd(kN/m ²)	建築物の耐力P2(kN/m ²)
No.0	1.54	45.27	5.63	No.27	0.00	0.00	0.00
No.1	1.46	35.13	5.83	No.28	0.00	0.00	0.00
No.2	1.31	28.46	6.26	No.29	0.00	0.00	0.00
No.3	1.17	23.85	6.77				
No.4	1.34	27.32	6.16				
No.5	1.02	16.21	7.55				
No.6	0.82	11.32	8.96				
No.7	0.82	11.17	8.95				
No.8	0.83	9.68	8.86				
No.9	0.84	8.82	8.77				
No.10	0.84	8.78	8.76				
No.11	0.86	7.66	8.59				
No.12	0.85	7.80	8.66				
No.13	0.86	7.58	8.58				
No.14	0.87	7.48	8.56				
No.15	0.88	7.14	8.49				
No.16	0.85	7.58	8.70				
No.17	0.84	7.83	8.81				
No.18	0.88	6.91	8.44				
No.19	1.13	3.28	6.98				
No.20	0.00	0.00	0.00				
No.21	0.00	0.00	0.00				
No.22	0.00	0.00	0.00				
No.23	0.00	0.00	0.00				
No.24	0.00	0.00	0.00				
No.25	0.00	0.00	0.00				
No.26	0.00	0.00	0.00				