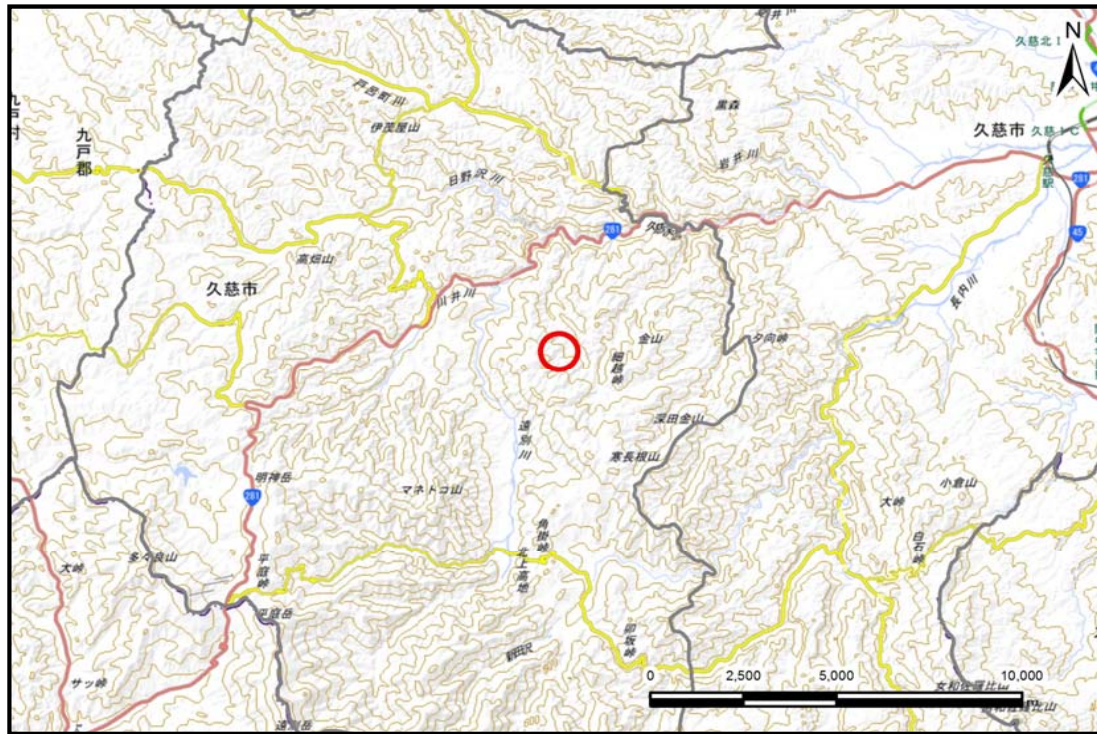


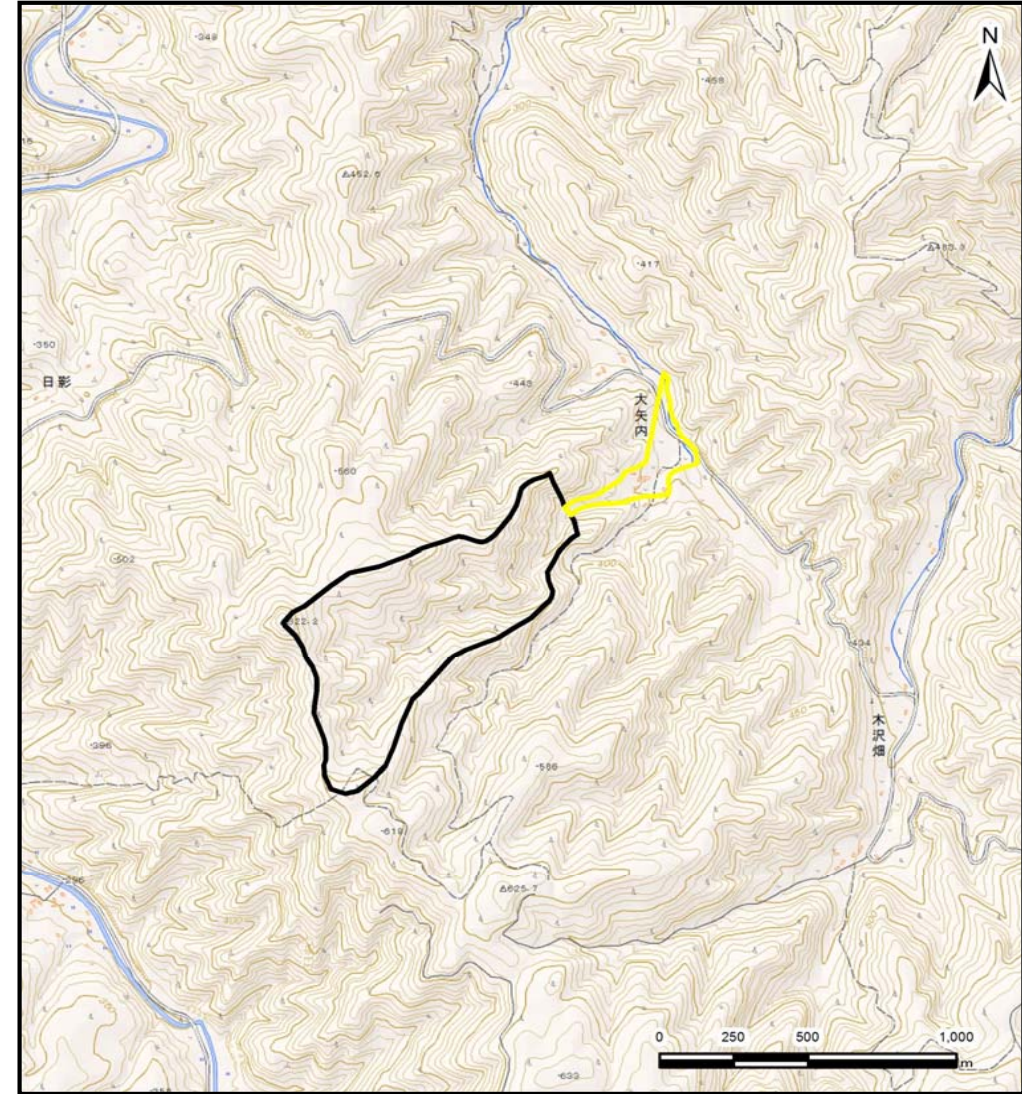
土砂災害防止に関する基礎調査(土石流)

表紙 位置,位置図

自然現象の種類	土石流
溪流番号	B031124
水系名	久慈川
河川名	久慈川
溪流名	大矢内の沢(2)
所在地	久慈市山形町川井第5地割
調査機関	県北広域振興局土木部



位置図(S=1:200,000)



概況図(S=1:25,000)

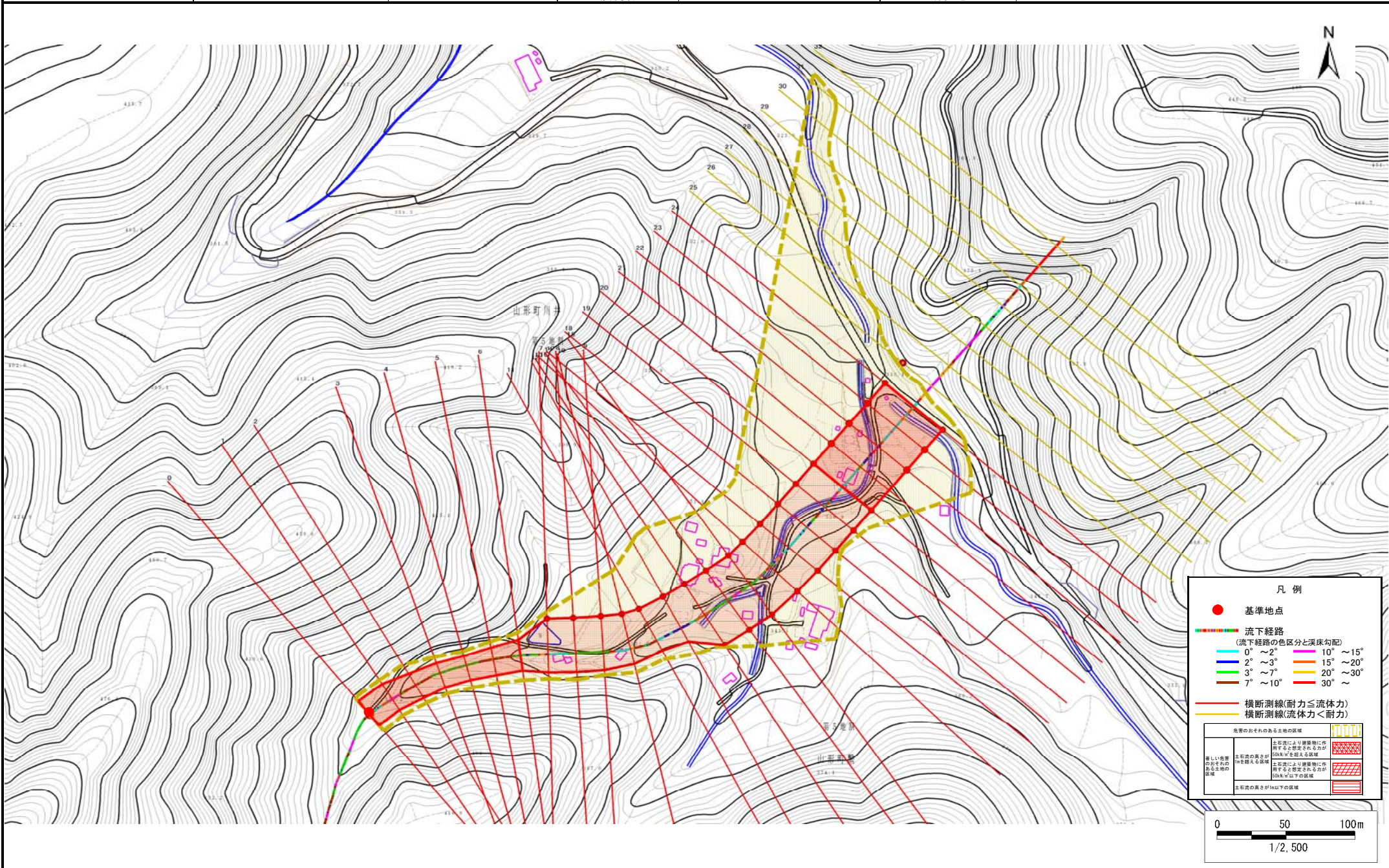
国土地理院の電子地形図200000『八戸』及び電子地形図25000『陸中関・岩瀬張』を掲載

土石流区域調査

様式 3-1 危害のおそれのある土地、著しい危害のおそれのある土地の設定図

調査年度 平成28年度

溪流の位置	溪流番号	B031124	溪流名	大矢内の沢(2)	所在地	久慈市山形町川井第5地割
-------	------	---------	-----	----------	-----	--------------

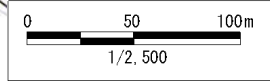


凡例

- 基準地点
- 流下経路
(流下経路の色区分と渓床勾配)

0° ~ 2°	10° ~ 15°
2° ~ 3°	15° ~ 20°
3° ~ 7°	20° ~ 30°
7° ~ 10°	30° ~
- 横断測線(耐力 ≧ 流体力)
- 横断測線(流体力 < 耐力)

危害のおそれのある土地の図	
著しい危害のおそれのある土地の図	本調査により建築物に作用すると想定される力が50kN/m ² 以上の区域
危害のおそれのある土地の図	本調査により建築物に作用すると想定される力が50kN/m ² 以下の区域
土石流の高さが1m以下の区域	



土石流区域調査

様式3-2 建築物に作用すると想定される衝撃に関する事項

調査年度 平成28年度

溪流の位置	溪流番号	B031124	溪流名	大矢内の沢(2)	所在地	久慈市山形町川井第5地割	
横断測線番号	土石流の高さh(m)	土石流の流体力Fd(kN/m ²)	建築物の耐力P2(kN/m ²)	横断測線番号	土石流の高さh(m)	土石流の流体力Fd(kN/m ²)	建築物の耐力P2(kN/m ²)
No.0	1.62	36.82	5.47	No.27	0.00	0.00	0.00
No.1	1.63	37.37	5.43	No.28	0.00	0.00	0.00
No.2	1.70	41.14	5.31	No.29	0.00	0.00	0.00
No.3	1.75	44.65	5.23	No.30	0.00	0.00	0.00
No.4	1.82	44.77	5.13	No.31	0.00	0.00	0.00
No.5	1.71	39.40	5.29	No.32	0.00	0.00	0.00
No.6	1.61	34.97	5.47				
No.7	0.97	18.16	7.85				
No.8	0.97	15.90	7.81				
No.9	0.97	15.10	7.80				
No.10	0.96	15.58	7.90				
No.11	0.95	15.79	7.94				
No.12	0.98	14.19	7.78				
No.13	0.98	14.18	7.78				
No.14	0.96	14.81	7.92				
No.15	0.98	13.17	7.75				
No.16	0.95	13.92	7.92				
No.17	1.00	11.63	7.67				
No.18	0.99	11.82	7.72				
No.19	1.00	11.39	7.65				
No.20	1.00	10.91	7.61				
No.21	1.03	9.37	7.45				
No.22	1.01	9.84	7.59				
No.23	1.06	8.45	7.32				
No.24	1.11	7.06	7.05				
No.25	1.33	4.20	6.19				
No.26	0.00	0.00	0.00				