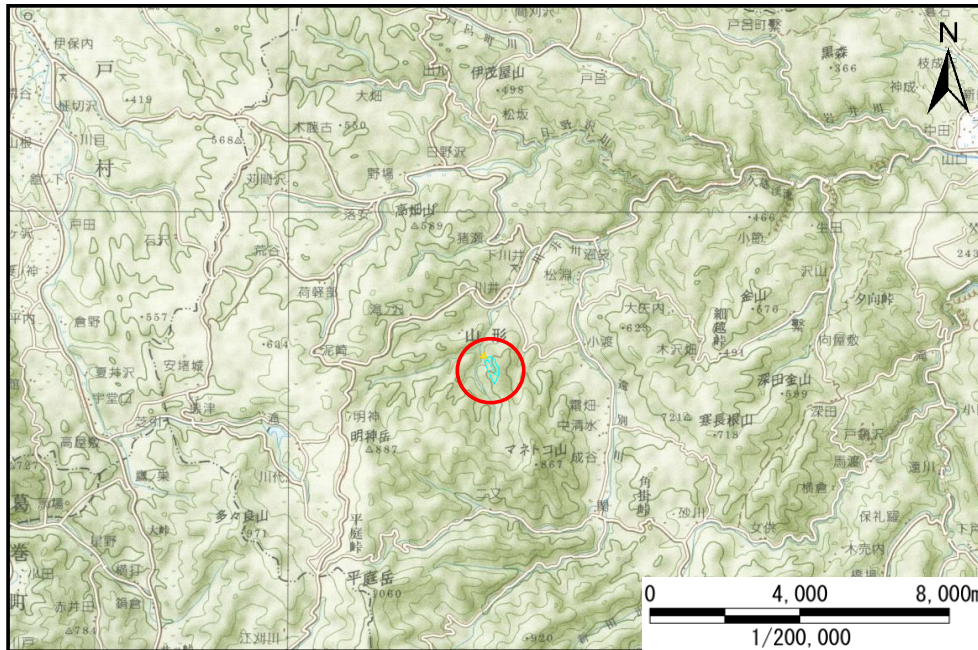


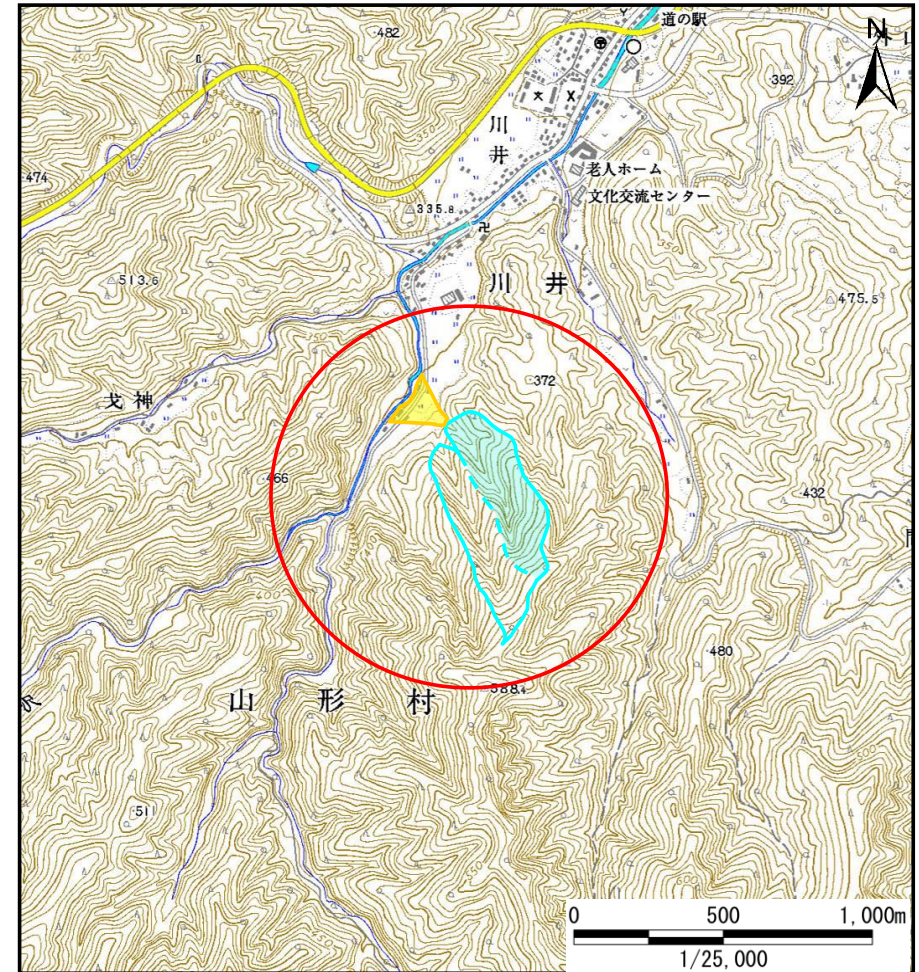
# 土砂災害防止に関する基礎調査(土石流)

表紙 位置,位置図

自然現象の種類	土石流
溪流番号	B031118-2
水系名	久慈川
河川名	明神沢川
溪流名	明神沢の沢-2
所在地	久慈市山形町川井第13地割
調査機関	岩手県北広域振興局土木部



位置図(S=1/200,000)



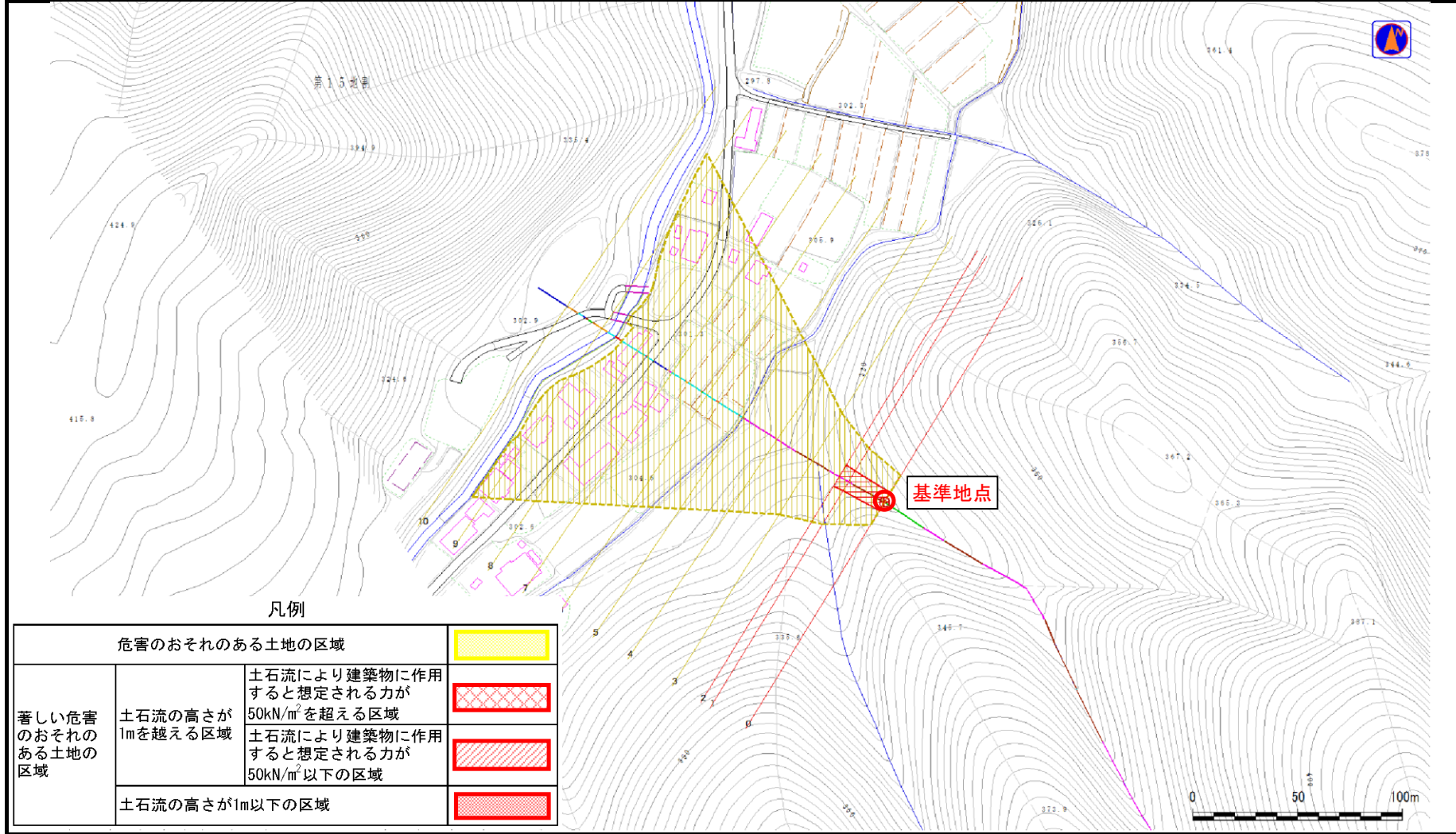
概況図(S=1/25,000)

# 土石流区域調査書

様式3-1 危害のおそれのある土地、著しい危害のおそれのある土地の設定図

調査年度	平成24年度
所在地	久慈市山形町川井第13地割

溪流の位置	溪流番号	B031118-2	溪流名	明神沢の沢-2	所在地	久慈市山形町川井第13地割
-------	------	-----------	-----	---------	-----	---------------



凡例

危害のおそれのある土地の区域		
著しい危害のおそれのある土地の区域	土石流の高さが1mを越える区域	土石流により建築物に作用すると想定される力が50kN/m <sup>2</sup> を超える区域 
		土石流により建築物に作用すると想定される力が50kN/m <sup>2</sup> 以下の区域 
	土石流の高さが1m以下の区域	

## 土石流区域調査

様式3-2 建築物に作用すると想定される衝撃に関する事項

調査年度	平成24年度
所在地	久慈市山形町川井第13地割

溪流の位置	溪流番号	B031118-2	溪流名	明神沢の沢-2	所在地
-------	------	-----------	-----	---------	-----

横断測線番号	土石流の高さh(m)	土石流の流体力F <sub>d</sub> (kN/m <sup>2</sup> )	建築物の耐力P <sub>2</sub> (kN/m <sup>2</sup> )	横断測線番号	土石流の高さh(m)	土石流の流体力F <sub>d</sub> (kN/m <sup>2</sup> )	建築物の耐力P <sub>2</sub> (kN/m <sup>2</sup> )
No.0	0.68	15.80	10.54				
No.1	0.63	13.92	11.25				
No.2	0.60	13.28	11.60				
No.3	0.56	12.09	12.31				
No.4	0.46	9.54	14.66				
No.5	0.47	9.39	14.57				
No.6	0.47	9.31	14.59				
No.7	0.46	8.17	14.87				
No.8	0.45	6.71	15.13				
No.9	0.45	6.80	15.22				
No.10	0.45	4.42	14.96				