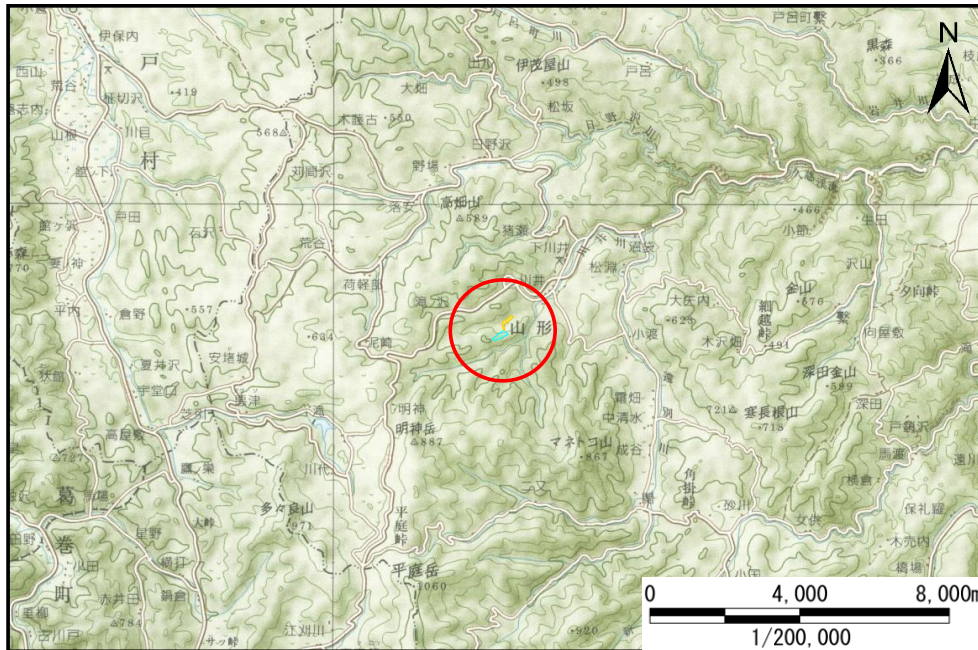


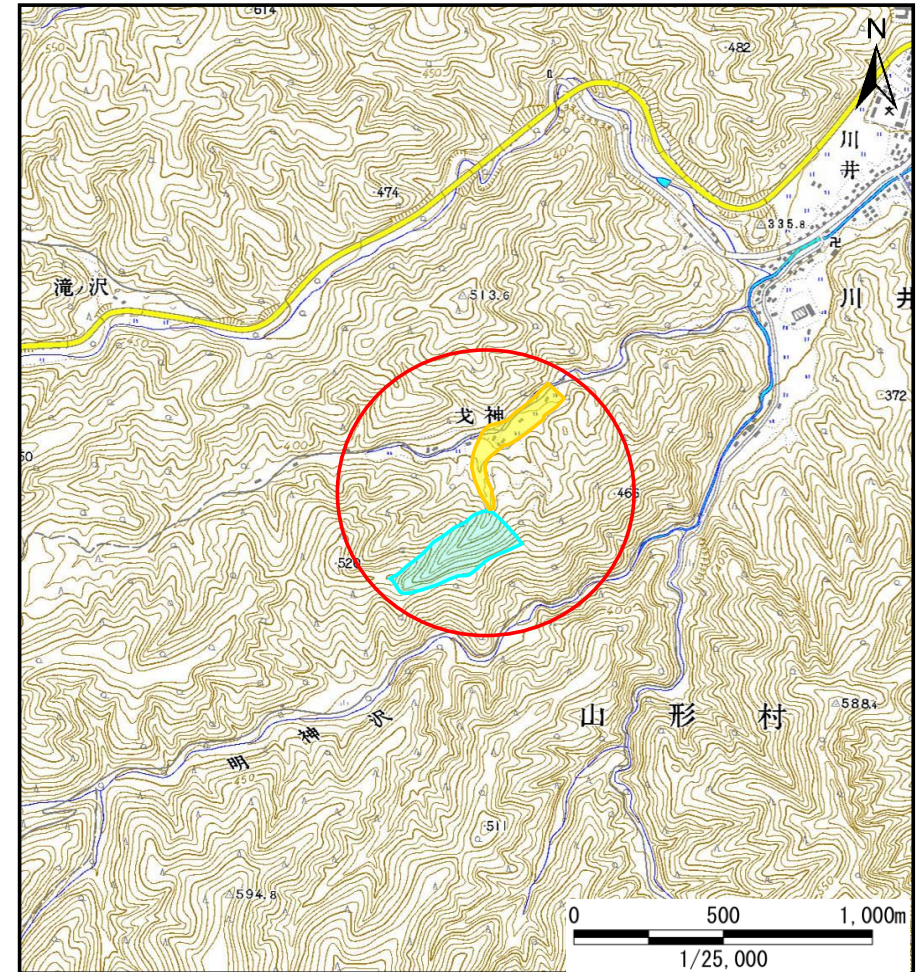
土砂災害防止に関する基礎調査(土石流)

表紙 位置,位置図

自然現象の種類	土石流
溪流番号	B031117
水系名	久慈川
河川名	久慈川
溪流名	戈神の沢
所在地	久慈市山形町川井第15地割
調査機関	岩手県北広域振興局土木部



位置図(S=1/200,000)



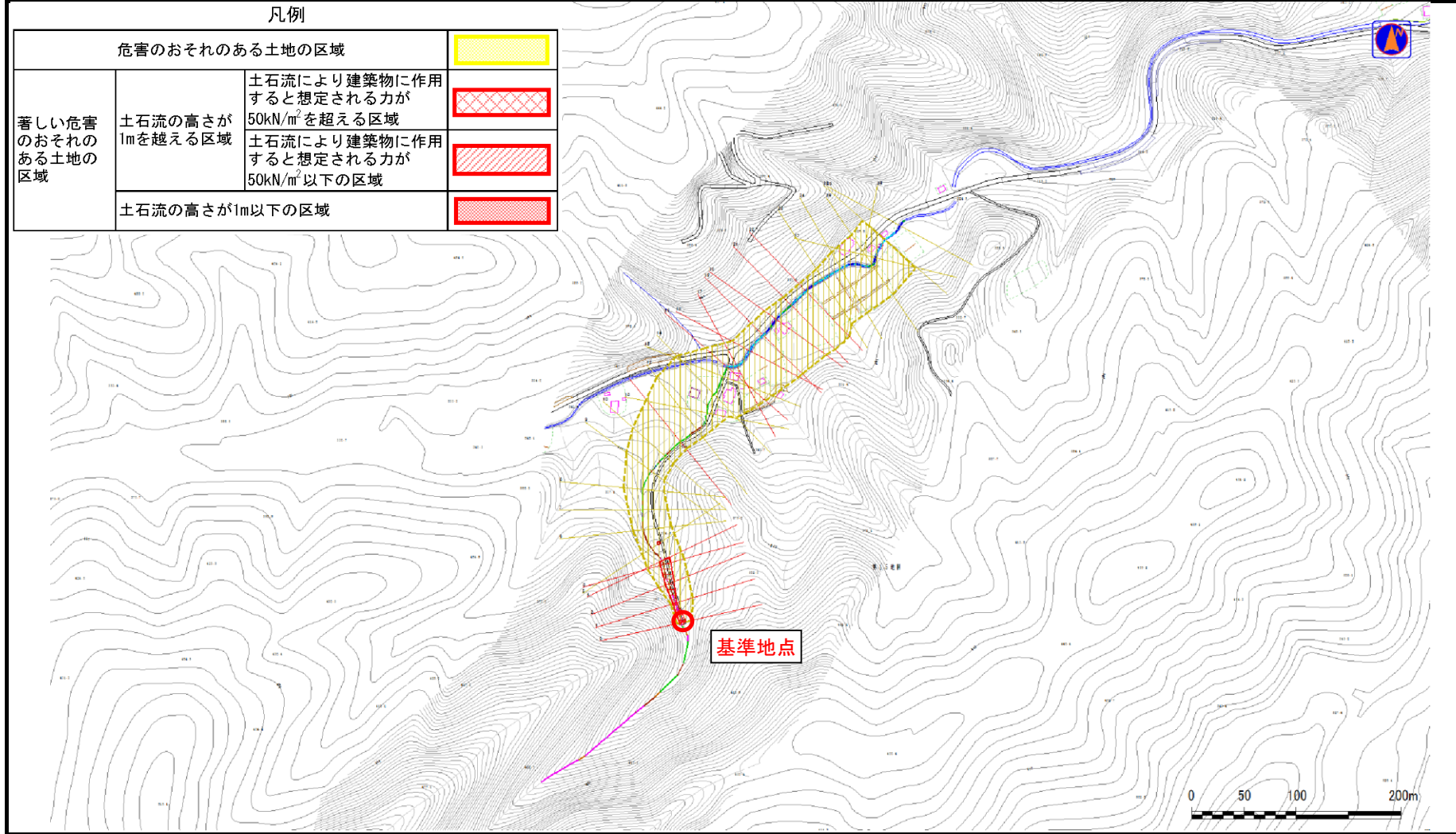
概況図(S=1/25,000)

土石流区域調査書

様式3-1 危害のおそれのある土地、著しい危害のおそれのある土地の設定図

調査年度	平成24年度
所在地	久慈市山形町川井第15地割

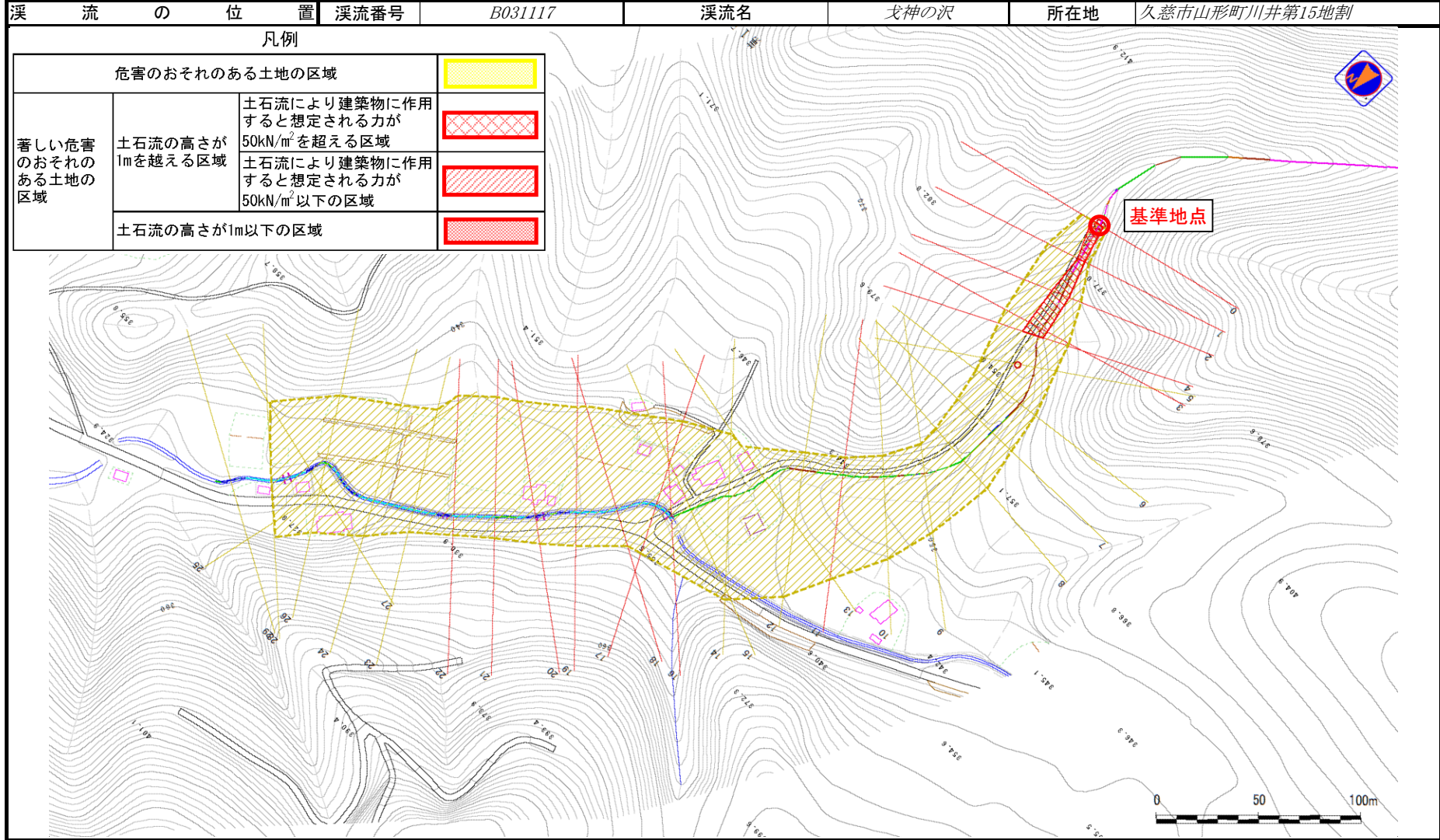
溪流の位置	溪流番号	B031117	溪流名	戈神の沢	所在地	久慈市山形町川井第15地割
-------	------	---------	-----	------	-----	---------------



土石流区域調査

様式3-1 危害のおそれのある土地、著しい危害のおそれのある土地の設定図

調査年度	平成24年度
所在地	久慈市山形町川井第15地割



土 石 流 区 域 調 査

様式3-2 建築物に作用すると想定される衝撃に関する事項

調査年度 平成24年度

渓流の位置	溪流番号	B031117	溪流名	戈神の沢	所在地	久慈市山形町川井第15地割	
横断測線番号	土石流の高さh(m)	土石流の流体力Fd(kN/m ²)	建築物の耐力P2(kN/m ²)	横断測線番号	土石流の高さh(m)	土石流の流体力Fd(kN/m ²)	建築物の耐力P2(kN/m ²)
No.0	0.81	21.74	9.09	No.27	0.57	2.58	12.25
No.1	1.13	33.38	6.96	No.28	0.61	2.09	11.52
No.2	0.66	15.62	10.68	No.29	0.75	2.79	9.66
No.3	0.60	13.02	11.66				
No.4	0.58	12.32	11.98				
No.5	0.44	8.27	15.25				
No.6	0.44	7.89	15.35				
No.7	0.44	7.23	15.50				
No.8	0.44	7.24	15.51				
No.9	0.44	7.06	15.53				
No.10	0.59	10.68	11.79				
No.11	0.69	12.06	10.33				
No.12	0.45	6.42	15.00				
No.13	0.45	6.13	15.01				
No.14	0.45	5.74	15.01				
No.15	0.45	5.32	14.98				
No.16	0.81	11.94	9.07				
No.17	1.06	15.87	7.32				
No.18	1.08	14.78	7.22				
No.19	1.00	12.06	7.65				
No.20	1.04	11.84	7.41				
No.21	0.90	9.19	8.29				
No.22	1.00	9.46	7.61				
No.23	0.52	3.42	13.13				
No.24	0.54	2.96	12.71				
No.25	0.56	2.67	12.38				
No.26	0.57	2.58	12.26				