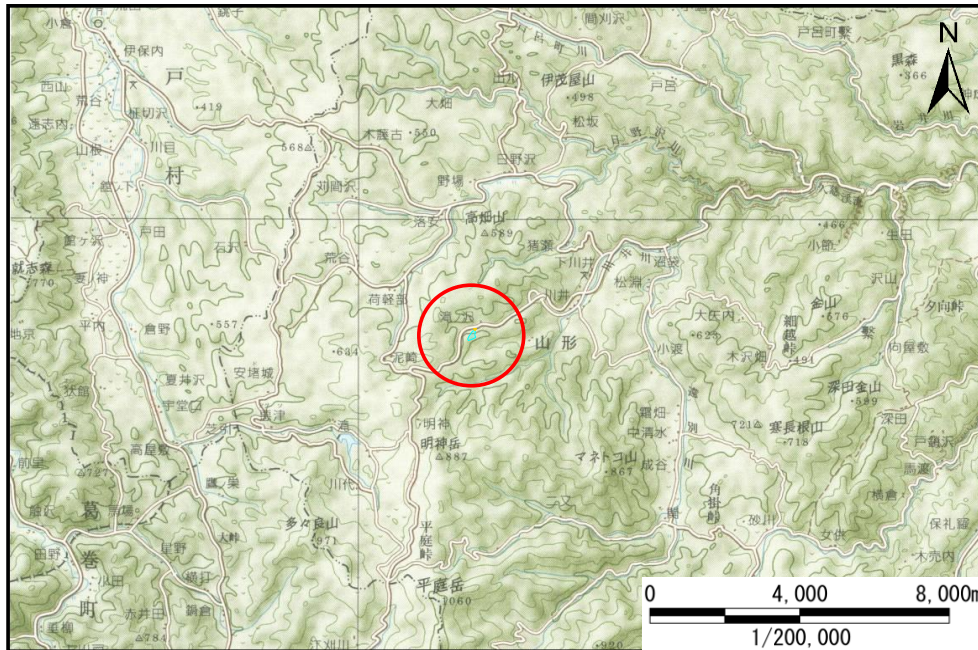


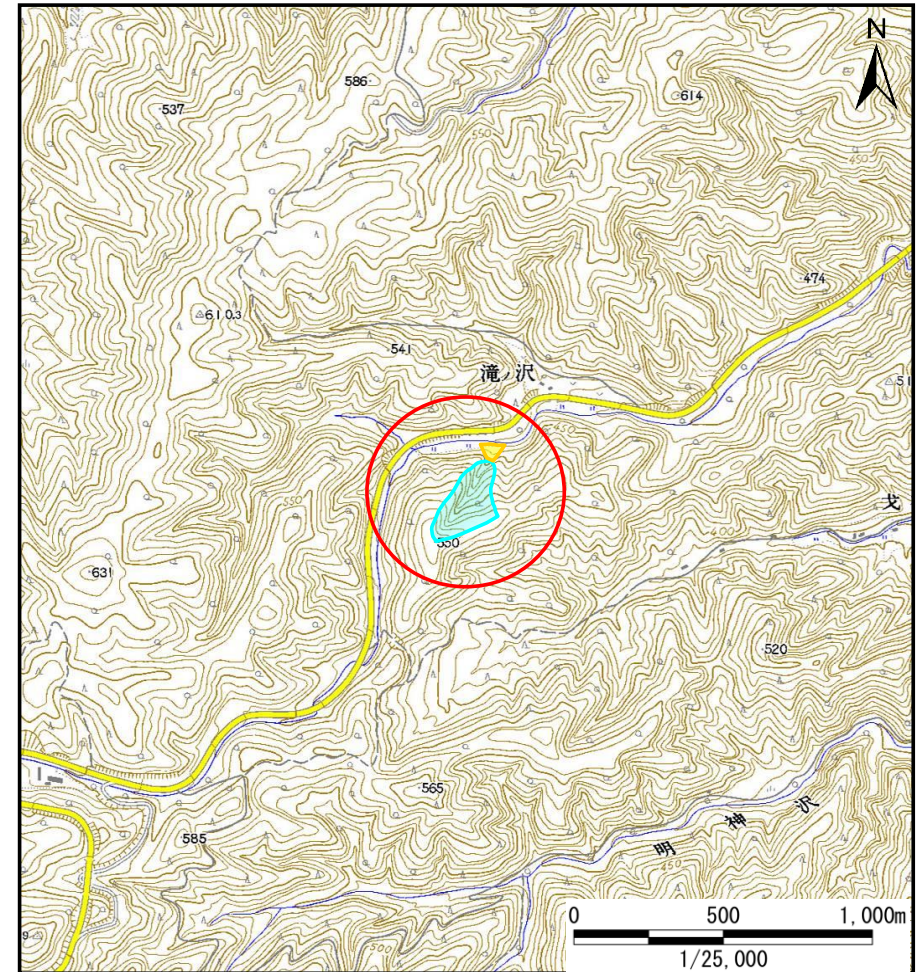
土砂災害防止に関する基礎調査(土石流)

表紙 位置,位置図

自然現象の種類	土石流
溪流番号	B031116
水系名	久慈川
河川名	久慈川
溪流名	滝ノ沢(2)
所在地	久慈市山形町川井第17地割
調査機関	岩手県北広域振興局土木部



位置図(S=1/200,000)

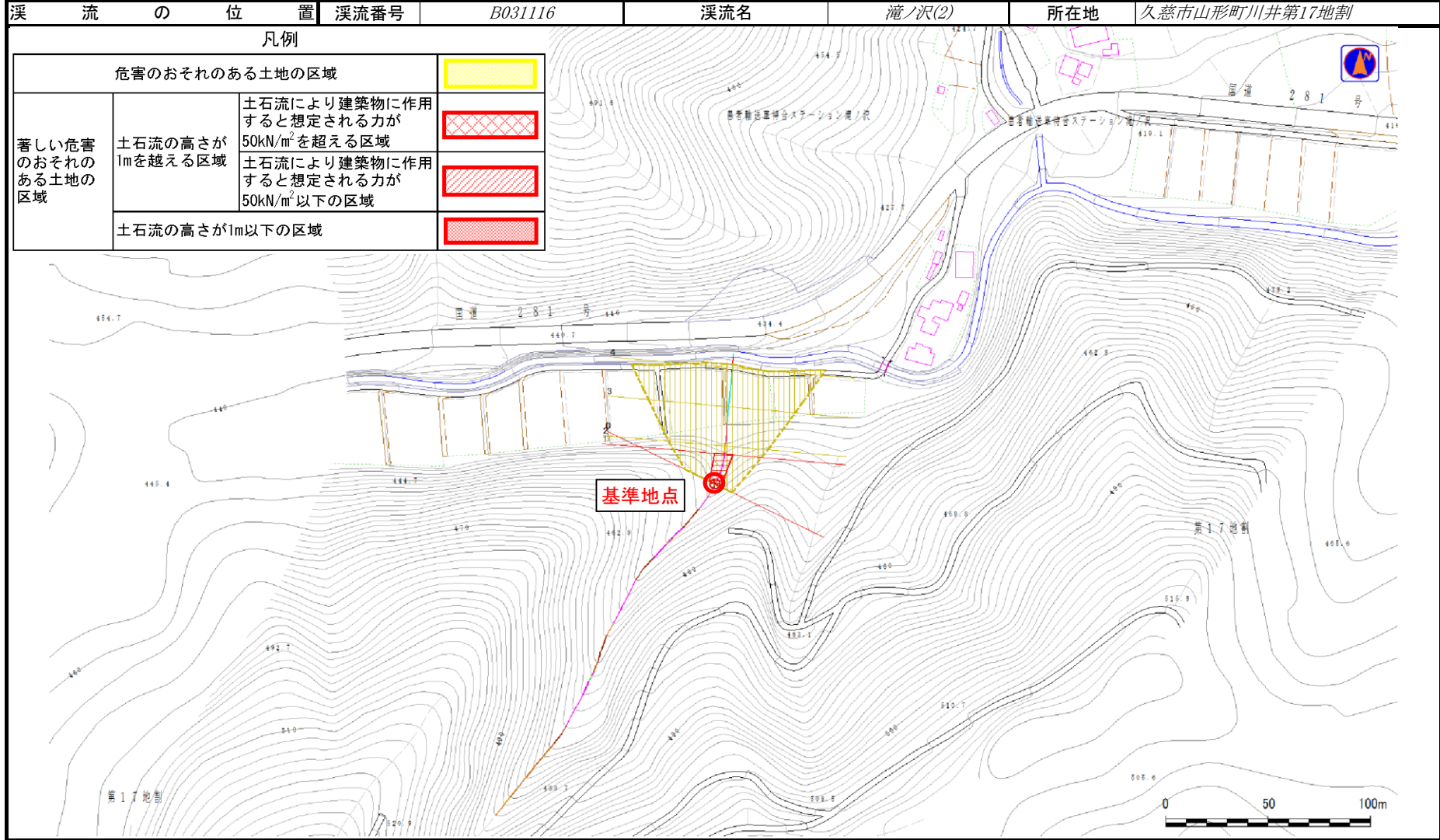


概況図(S=1/25,000)

土石流区域調査書

様式3-1 危害のおそれのある土地、著しい危害のおそれのある土地の設定図

調査年度	平成24年度
所在地	久慈市山形町川井第17地割



土石流区域調書

様式3-2 建築物に作用すると想定される衝撃に関する事項

調査年度	平成24年度
所在地	久慈市山形町川井第17地割

溪流の位置	溪流番号	B031116	溪流名	滝ノ沢(2)	所在地	久慈市山形町川井第17地割	
-------	------	---------	-----	--------	-----	---------------	--

横断測線番号	土石流の高さh(m)	土石流の流体力Fd(kN/m ²)	建築物の耐力P2(kN/m ²)	横断測線番号	土石流の高さh(m)	土石流の流体力Fd(kN/m ²)	建築物の耐力P2(kN/m ²)
No.0	0.67	23.42	10.66				
No.1	0.48	14.56	14.14				
No.2	0.46	13.66	14.90				
No.3	0.36	8.89	18.62				
No.4	0.33	7.02	19.99				