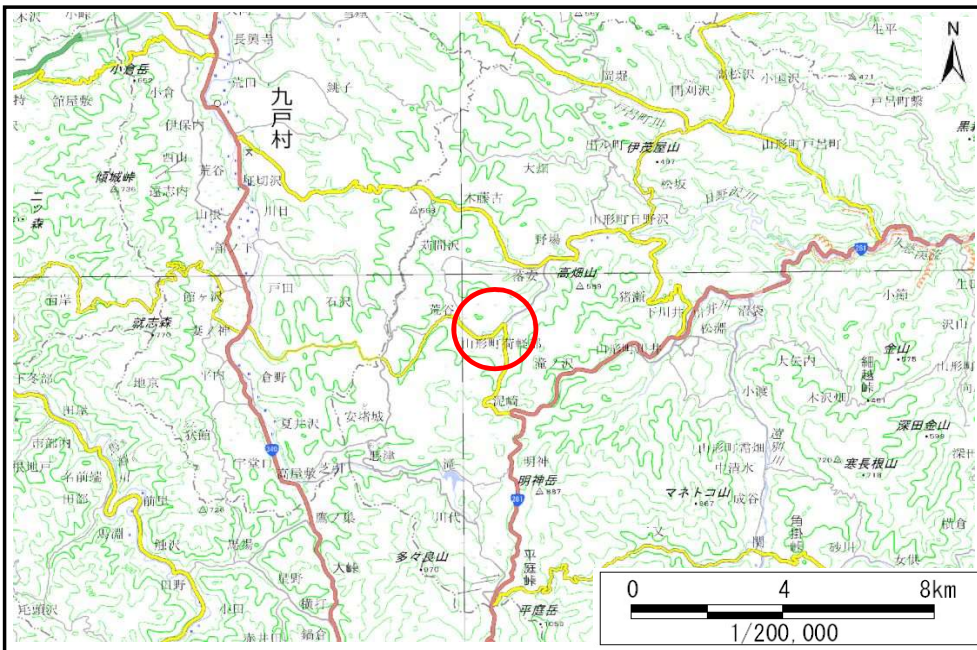


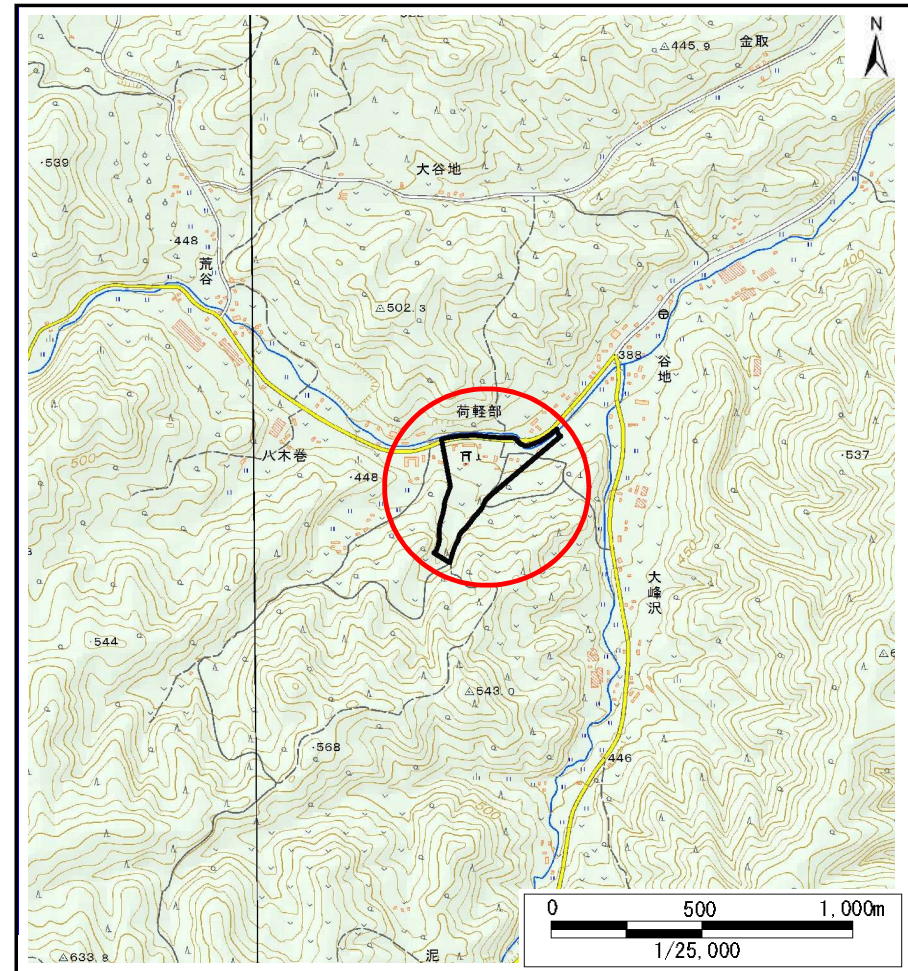
土砂災害防止に関する基礎調査(土石流)

表紙 概況,位置図

自然現象の種類	土石流
溪流番号	B031112
水系名	久慈川
河川名	日野沢川
溪流名	荷軽部の沢
所在地	久慈市山形町荷軽部第4地割
調査機関	県北広域振興局土木部



概況図(S=1:200,000)

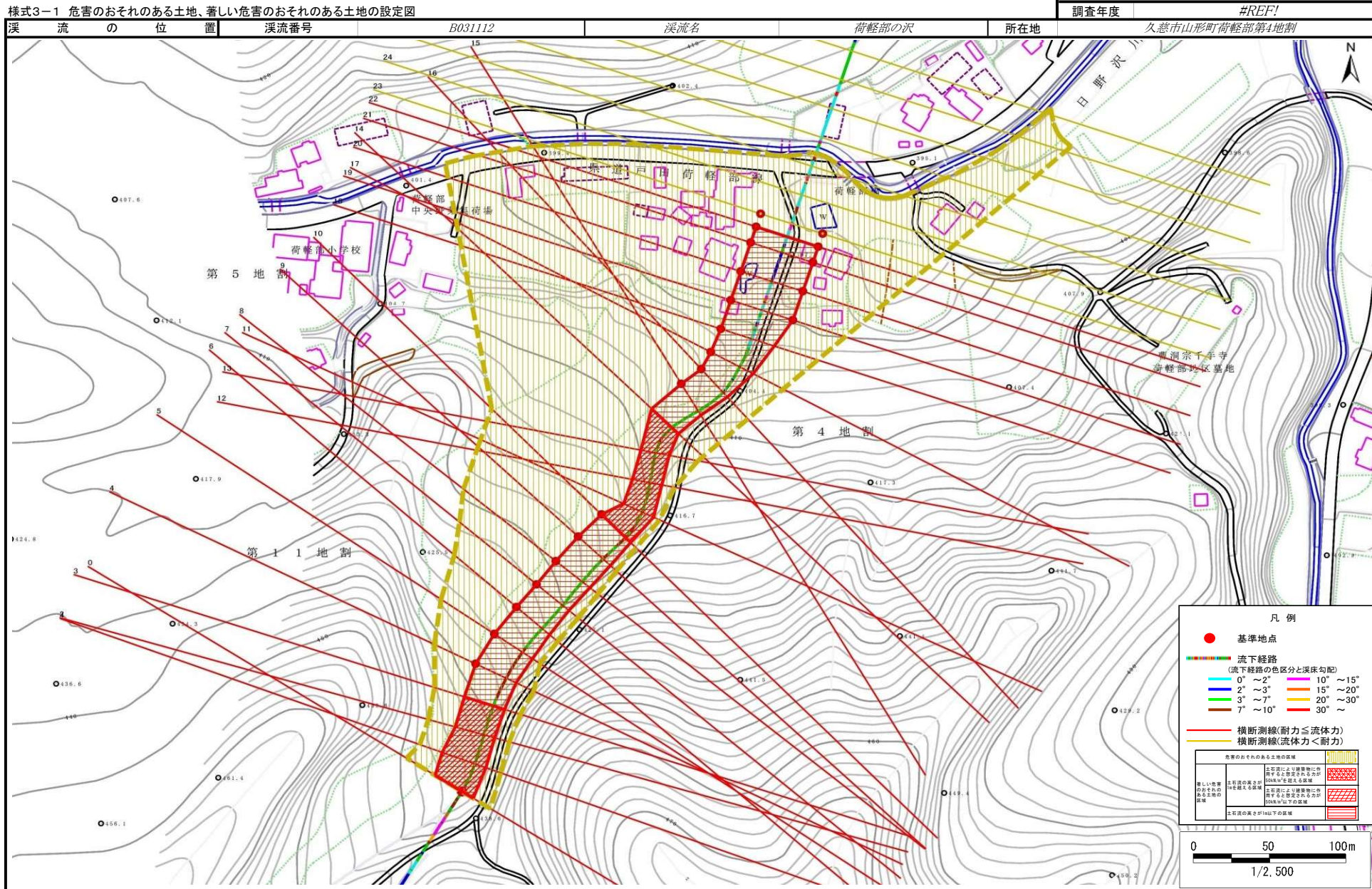


位置図(S=1:25,000)

国土地理院の数値地図200000(地図画像)『八戸』及び数値地図25000(地図画像)『陸中戸田、陸中関』を掲載

土石流区域調査

様式3-1 危害のおそれのある土地、著しい危害のおそれのある土地の設定図



土石流区域調査

様式3-2 建築物に作用すると想定される衝撃に関する事項

調査年度	平成29年度
所在地	久慈市山形町荷軽部第4地割

溪流の位置	溪流番号	B031112	溪流名	荷軽部の沢	所在地		
横断測線番号	土石流の高さh(m)	土石流の流体力Fd(kN/m ²)	建築物の耐力P2(kN/m ²)	横断測線番号	土石流の高さh(m)	土石流の流体力Fd(kN/m ²)	建築物の耐力P2(kN/m ²)
No.0	1.11	24.16	7.07	No.27	1.07	4.92	7.26
No.1	1.08	22.96	7.19	No.28	2.30	0.90	4.64
No.2	1.17	24.67	6.80	No.29	0.00	0.00	0.00
No.3	1.14	22.95	6.92				
No.4	0.85	14.19	8.66				
No.5	0.85	13.21	8.66				
No.6	0.86	12.75	8.65				
No.7	0.84	13.22	8.78				
No.8	0.83	13.48	8.85				
No.9	0.86	12.20	8.64				
No.10	0.86	11.94	8.63				
No.11	1.32	21.60	6.24				
No.12	1.39	23.56	6.02				
No.13	1.42	24.53	5.94				
No.14	1.22	19.78	6.57				
No.15	0.88	12.16	8.48				
No.16	0.88	12.02	8.47				
No.17	0.88	11.49	8.45				
No.18	0.89	10.83	8.41				
No.19	0.90	9.85	8.33				
No.20	0.91	9.24	8.26				
No.21	0.92	8.56	8.17				
No.22	0.93	8.14	8.11				
No.23	0.93	7.84	8.05				
No.24	0.96	7.14	7.92				
No.25	1.01	5.88	7.59				
No.26	1.01	5.88	7.59				