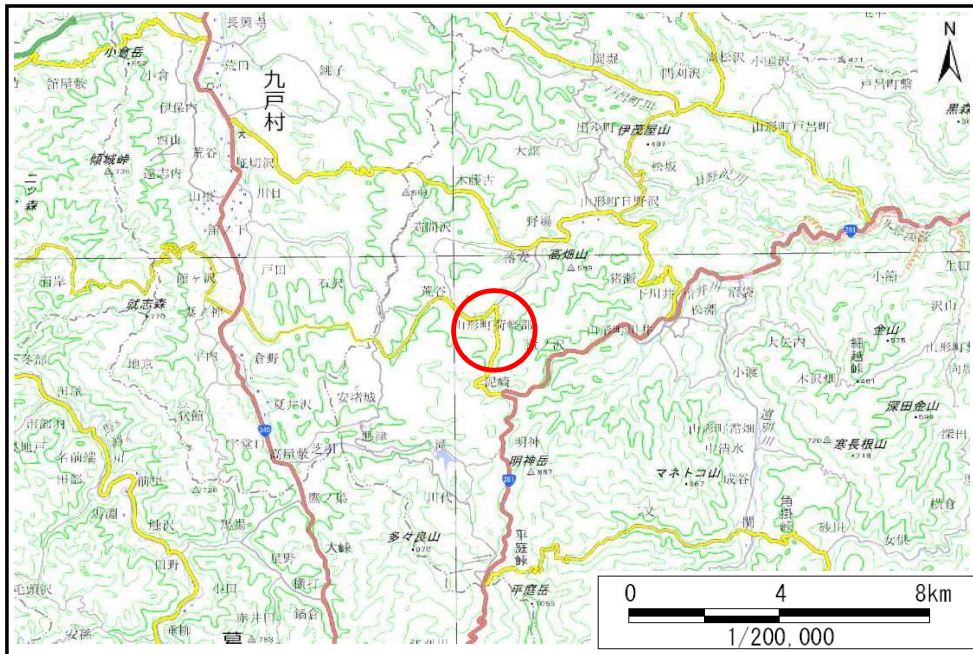


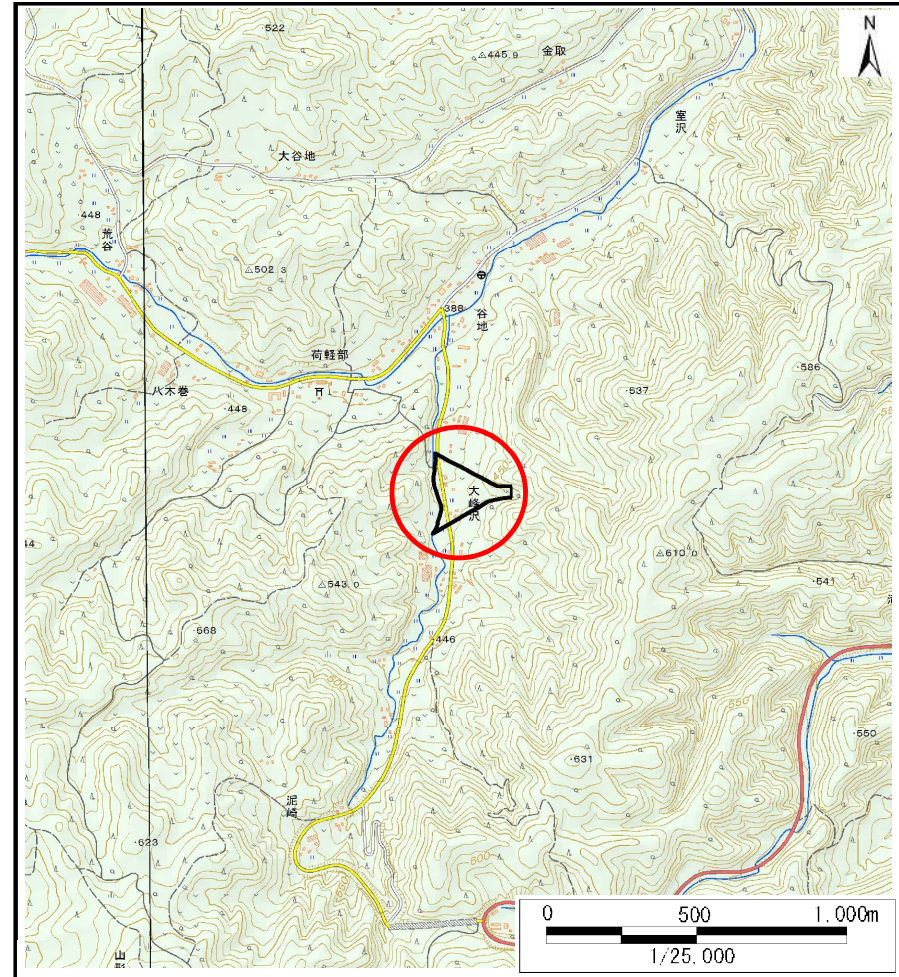
# 土砂災害防止に関する基礎調査(土石流)

表紙 概況,位置図

自然現象の種類	土石流
溪流番号	B031111
水系名	久慈川
河川名	日野沢川
溪流名	大峰沢の沢
所在地	久慈市山形町荷軽部第24地割
調査機関	県北広域振興局土木部



概況図(S=1:200,000)



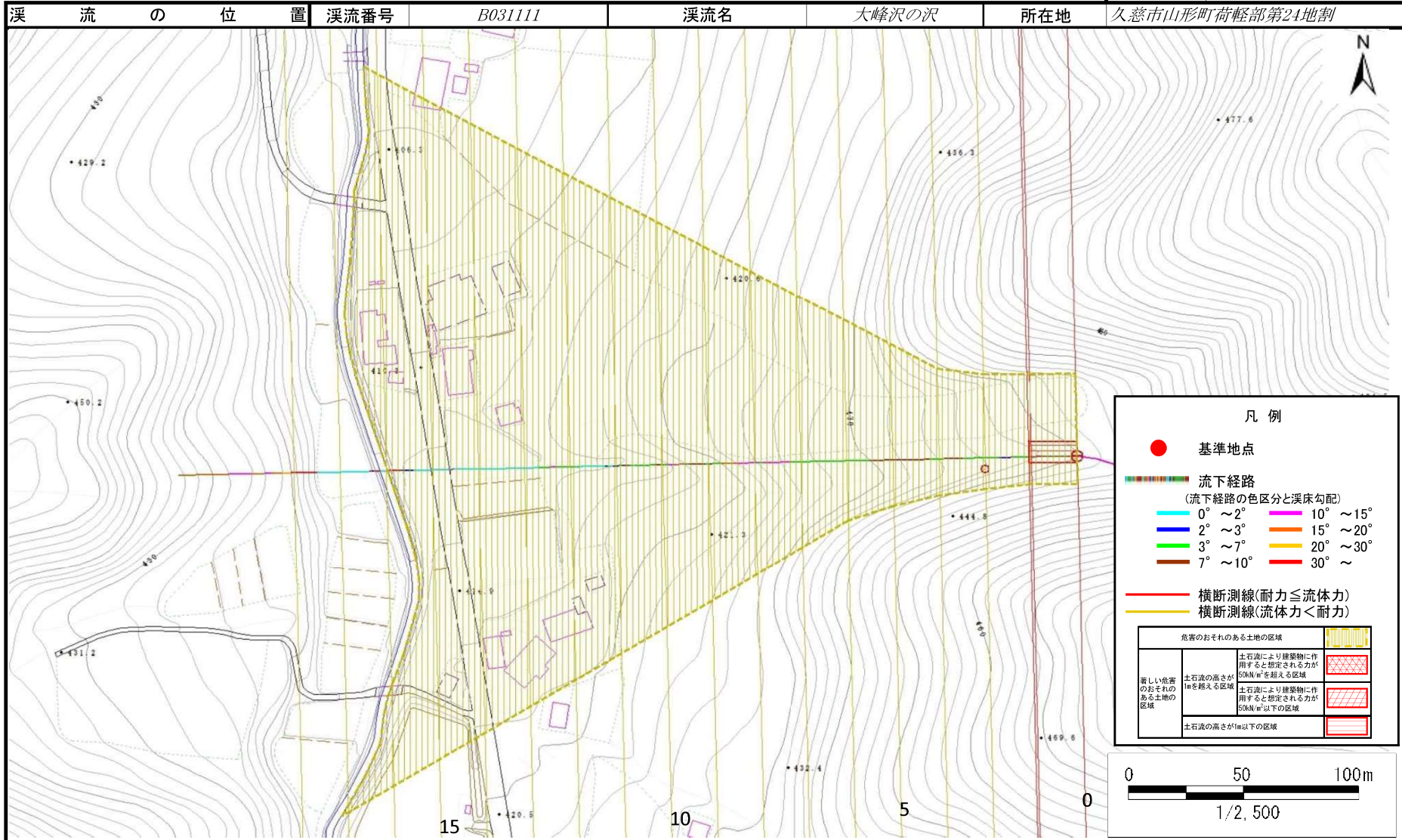
位置図(S=1:25,000)

国土地理院の数値地図200000(地図画像)『八戸』及び数値地図25000(地図画像)『陸中戸田、陸中関』を掲載

# 土石流区域調査

様式3-1 危害のおそれのある土地、著しい危害のおそれのある土地の設定図

調査年度	平成29年度
所在地	久慈市山形町荷軽部第24地割



## 土石流区域調査

様式3-2 建築物に作用すると想定される衝撃に関する事項

調査年度 平成29年度

渓流の位置	渓流番号	B031111	渓流名	大峰沢の沢	所在地	久慈市山形町荷軽部第24地割
-------	------	---------	-----	-------	-----	----------------

横断測線番号	土石流の高さh(m)	土石流の流体力Fd(kN/m <sup>2</sup> )	建築物の耐力P2(kN/m <sup>2</sup> )	横断測線番号	土石流の高さh(m)	土石流の流体力Fd(kN/m <sup>2</sup> )	建築物の耐力P2(kN/m <sup>2</sup> )
No.0	0.56	26.60	12.50				
No.1	0.45	16.81	15.16				
No.2	0.43	15.99	15.56				
No.3	0.30	8.22	21.95				
No.4	0.25	5.63	25.48				
No.5	0.23	4.38	27.46				
No.6	0.23	3.75	28.46				
No.7	0.22	3.17	29.27				
No.8	0.22	2.95	29.53				
No.9	0.22	2.90	29.58				
No.10	0.22	2.77	29.71				
No.11	0.31	3.98	21.46				
No.12	0.28	3.27	23.47				
No.13	0.28	3.17	23.48				
No.14	0.28	2.84	23.44				
No.15	0.28	2.47	23.23				
No.16	0.27	2.61	23.82				
No.17	0.29	2.10	22.79				
No.18	0.38	0.81	17.58				