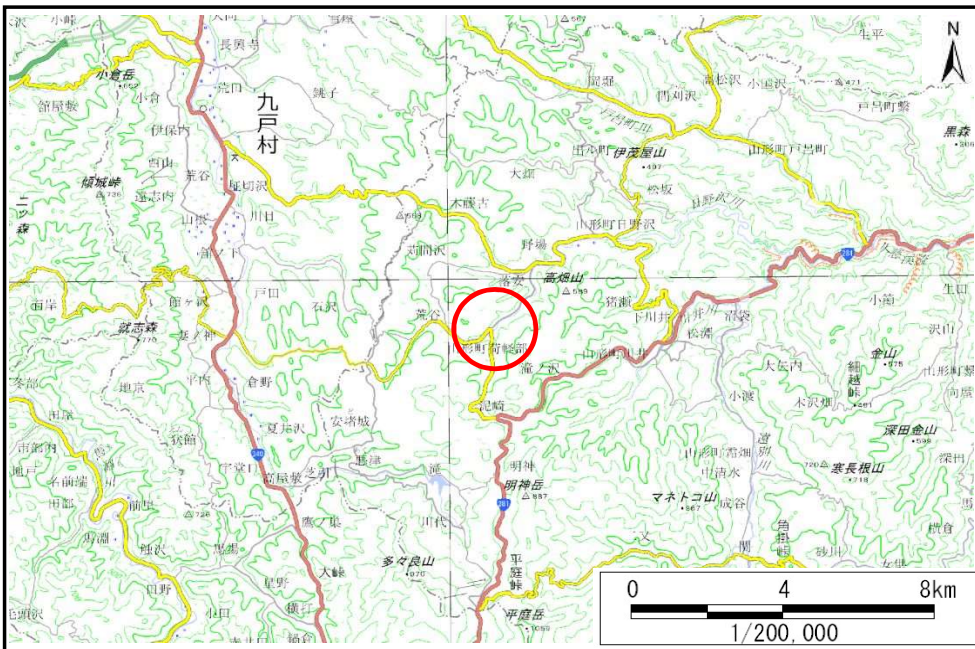


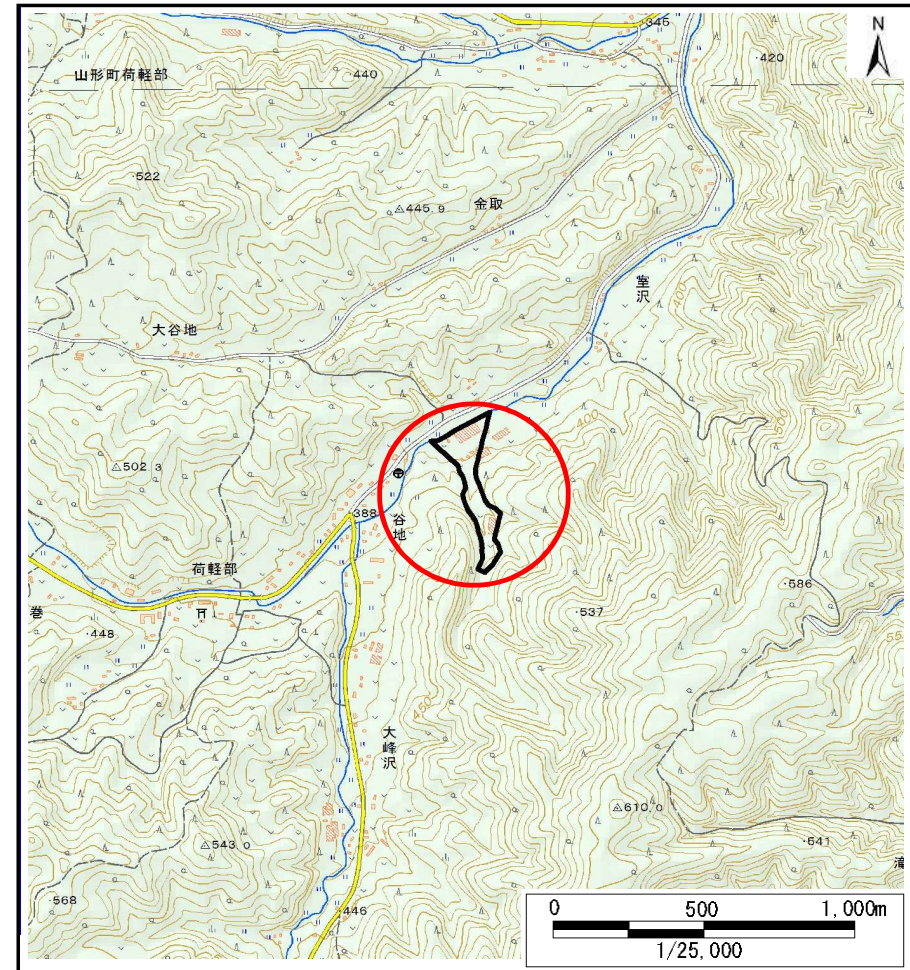
土砂災害防止に関する基礎調査(土石流)

表紙 概況,位置図

| | |
|---------|---------------|
| 自然現象の種類 | 土石流 |
| 溪流番号 | B031110-1 |
| 水系名 | 久慈川 |
| 河川名 | 日野沢川 |
| 溪流名 | 谷地の沢-1 |
| 所在地 | 久慈市山形町荷軽部第1地割 |
| 調査機関 | 県北広域振興局土木部 |



概況図(S=1:200,000)

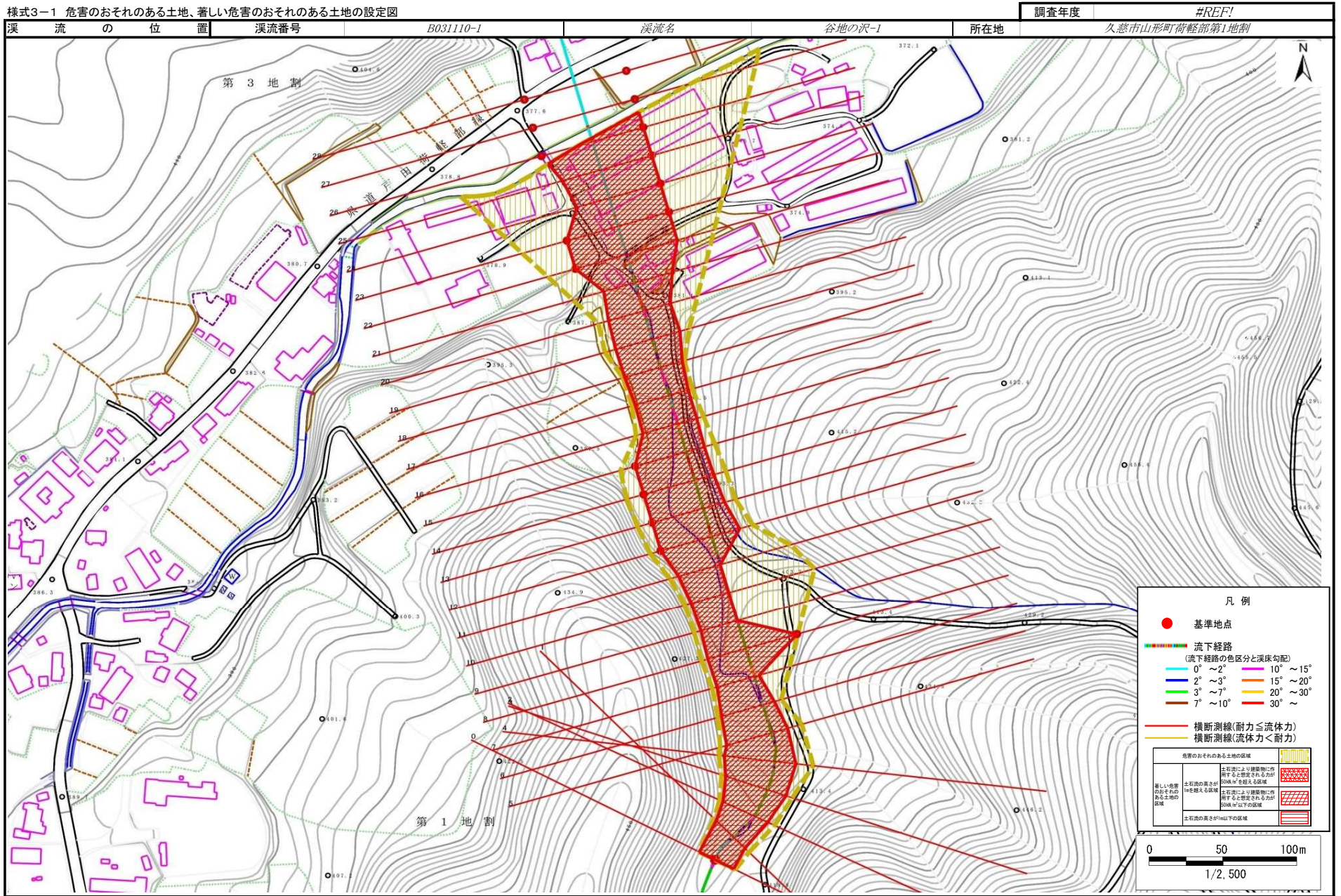


位置図(S=1:25,000)

国土地理院の数値地図200000(地図画像)『八戸』及び数値地図25000(地図画像)『戸呂町、陸中関』を掲載

土石流区域調査

様式3-1 危害のおそれのある土地、著しい危害のおそれのある土地の設定図



土石流区域調査

様式3-2 建築物に作用すると想定される衝撃に関する事項

| | |
|------|---------------|
| 調査年度 | 平成29年度 |
| 所在地 | 久慈市山形町荷軽部第1地割 |

| | | | | | | |
|-------|------|-----------|-----|--------|-----|---------------|
| 溪流の位置 | 溪流番号 | B031110-1 | 溪流名 | 谷地の沢-1 | 所在地 | 久慈市山形町荷軽部第1地割 |
|-------|------|-----------|-----|--------|-----|---------------|

| 横断測線番号 | 土石流の高さh(m) | 土石流の流体力Fd(kN/m ²) | 建築物の耐力P2(kN/m ²) | 横断測線番号 | 土石流の高さh(m) | 土石流の流体力Fd(kN/m ²) | 建築物の耐力P2(kN/m ²) |
|--------|------------|-------------------------------|------------------------------|--------|------------|-------------------------------|------------------------------|
| No.0 | 2.48 | 40.20 | 4.56 | No.27 | 1.62 | 8.39 | 5.45 |
| No.1 | 2.43 | 36.40 | 4.58 | No.28 | 1.76 | 6.75 | 5.21 |
| No.2 | 2.16 | 30.07 | 4.74 | | | | |
| No.3 | 1.87 | 23.81 | 5.05 | | | | |
| No.4 | 1.74 | 21.07 | 5.24 | | | | |
| No.5 | 1.86 | 23.56 | 5.06 | | | | |
| No.6 | 2.05 | 26.06 | 4.84 | | | | |
| No.7 | 2.38 | 29.45 | 4.60 | | | | |
| No.8 | 1.47 | 11.41 | 5.79 | | | | |
| No.9 | 2.78 | 24.95 | 4.50 | | | | |
| No.10 | 2.68 | 24.90 | 4.51 | | | | |
| No.11 | 2.46 | 24.03 | 4.56 | | | | |
| No.12 | 1.35 | 13.32 | 6.12 | | | | |
| No.13 | 1.35 | 13.46 | 6.14 | | | | |
| No.14 | 1.34 | 13.57 | 6.16 | | | | |
| No.15 | 1.32 | 14.09 | 6.24 | | | | |
| No.16 | 1.87 | 25.13 | 5.05 | | | | |
| No.17 | 1.83 | 27.14 | 5.11 | | | | |
| No.18 | 1.64 | 28.54 | 5.42 | | | | |
| No.19 | 1.56 | 25.20 | 5.58 | | | | |
| No.20 | 1.61 | 25.39 | 5.47 | | | | |
| No.21 | 1.52 | 23.41 | 5.67 | | | | |
| No.22 | 1.23 | 16.05 | 6.53 | | | | |
| No.23 | 1.26 | 15.41 | 6.44 | | | | |
| No.24 | 1.27 | 15.12 | 6.40 | | | | |
| No.25 | 1.33 | 13.69 | 6.18 | | | | |
| No.26 | 1.45 | 11.65 | 5.86 | | | | |