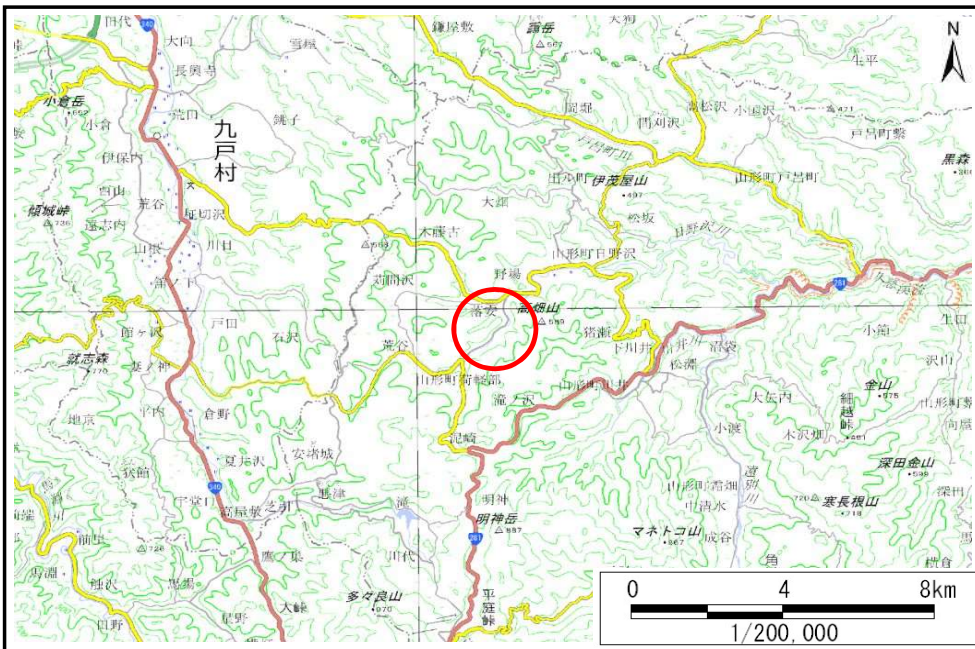


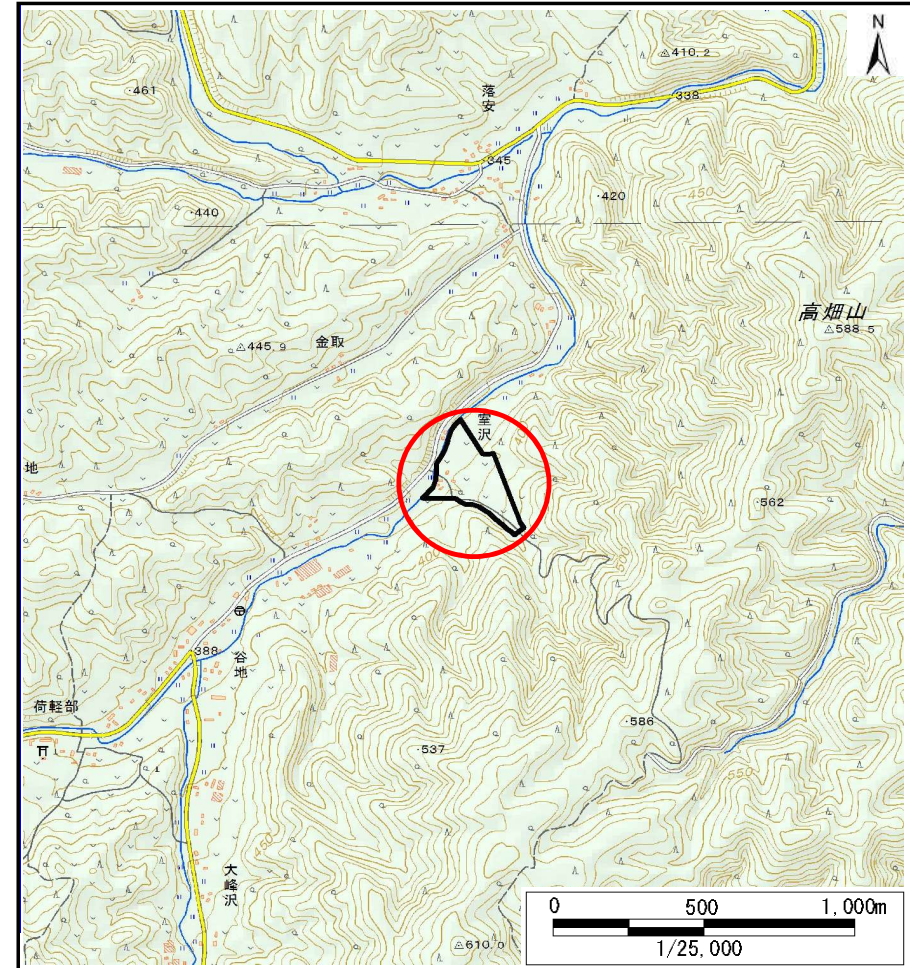
土砂災害防止に関する基礎調査(土石流)

表紙 概況,位置図

| | |
|---------|---------------|
| 自然現象の種類 | 土石流 |
| 溪流番号 | B031109 |
| 水系名 | 久慈川 |
| 河川名 | 日野沢川 |
| 溪流名 | 室沢の沢(2) |
| 所在地 | 久慈市山形町荷軽部第1地割 |
| 調査機関 | 県北広域振興局土木部 |



概況図(S=1:200,000)

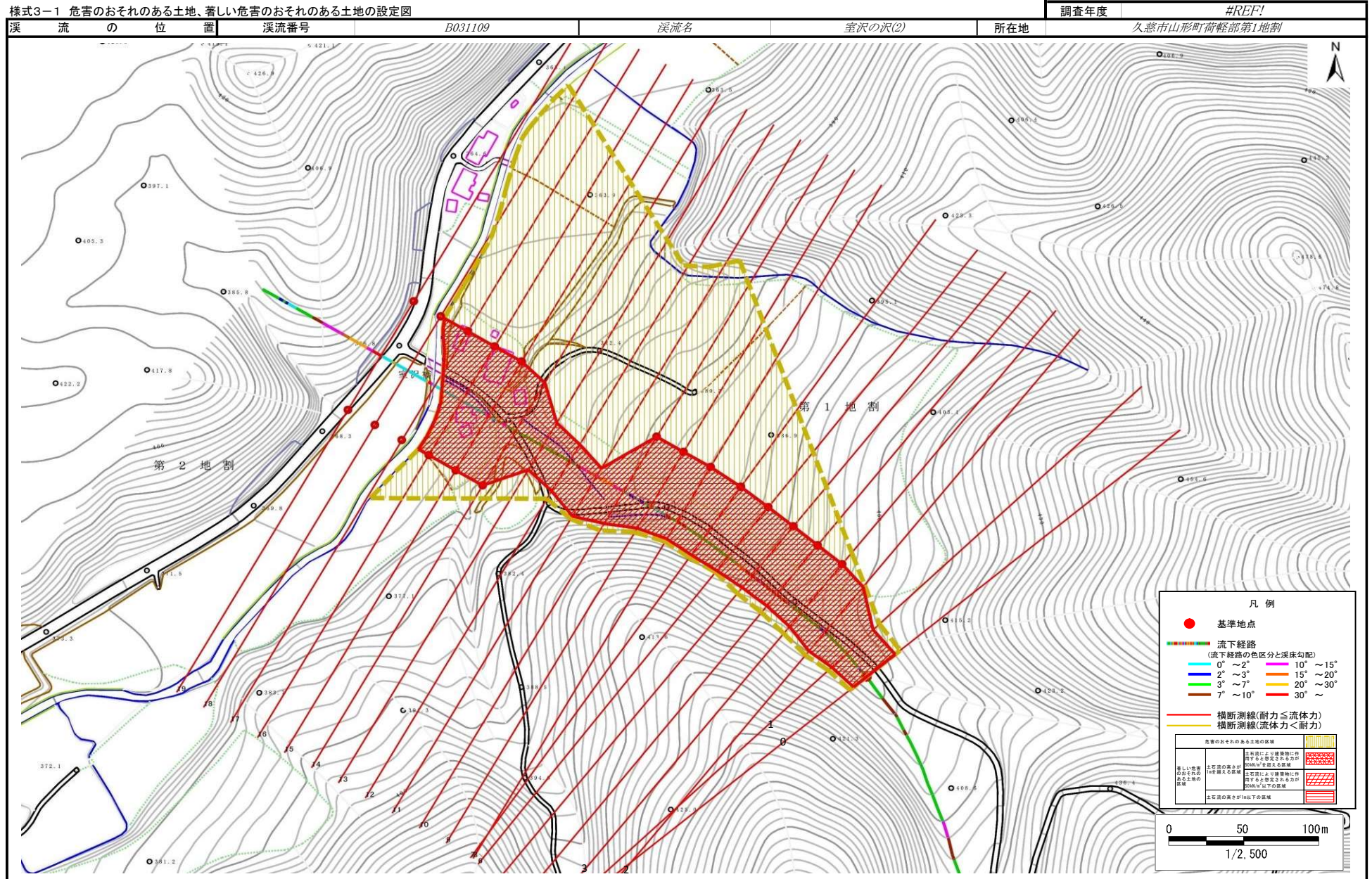


位置図(S=1:25,000)

国土地理院の数値地図200000(地図画像)『八戸』及び数値地図25000(地図画像)『戸呂町、陸中関』を掲載

土石流区域調査

様式3-1 危害のおそれのある土地、著しい危害のおそれのある土地の設定図



土石流区域調査書

様式3-3(1) 危害のおそれのある土地等の調査等

調査年度

平成29年度

| | | | | | | | | | | | | | | | | |
|--------------------|------------------------|----------------------|-----------------------|----------|----------|--------------|--------------|------------------|------|-------|-------|-----------------------|----------|----------|-------------|--|
| 溪流の位置 | 溪流番号 | B031109 | | 溪流名 | 室沢の沢(2) | | 所在地 | 久慈市山形町荷軽部第1地割 | | | | | | | | |
| 地形概要 | 流域面積(km ²) | 0.48 | | | | | | | | | | | | | | |
| 危害のおそれのある土地等の調査 | 危害のおそれのある土地の状況 | 土地の面積 | | | | | | | | | | 55,313 m ² | | | | |
| | 土地利用 | 道路 | 水路 | 池沼 | 宅地 | 農地 | 山林 | 備考 | | | | | | | | |
| | 人 家 戸 数 | 2 | 戸 | | | | | | | | | | | | | |
| | 公共施設等の状況 | J R(m) | 0 | | 私鉄(m) | 0 | | 高速道路(m) | 0 | | 国道(m) | 0 | | 都道府県道(m) | 0 | |
| | | 市町村道(m) | 353 | | その他道路(m) | 152 | | 河川(m) | 0 | | 橋梁(基) | 0 | | | | |
| | 公共的建物 災害時要援護者施設 | 公共的建物全施設数 | | | 0 | | 内、災害時要援護者施設数 | | | 0 | | | | | | |
| | | 建物番号 | 種類 | 構造 | 施設数 | 名称 | | | 建物番号 | 種類 | 構造 | 施設数 | 名称 | | | |
| | | | | | | | | | | | | | | | | |
| | 著しい危害のおそれのある土地の状況 | 土地の面積 | | | | | | | | | | 19,077 m ² | | | | |
| | 土地利用 | 道路 | 水路 | 池沼 | 宅地 | 農地 | 山林 | 備考 | | | | | | | | |
| 人 家 戸 数 | 全戸数 | 1 | 木造戸数 | 1 | 非木造戸数 | 0 | 構造不明戸数 | 0 | | | | | | | | |
| 公共施設等の状況 | J R(m) | 0 | | 私鉄(m) | 0 | | 高速道路(m) | 0 | | 国道(m) | 0 | | 都道府県道(m) | 0 | | |
| | 市町村道(m) | 346 | | その他道路(m) | 36 | | 河川(m) | 0 | | 橋梁(基) | 0 | | | | | |
| 公共的建物 災害時要援護者施設 | 公共的建物全施設数 | | | 0 | | 内、災害時要援護者施設数 | | | 0 | | | | | | | |
| | 建物番号 | 種類 | 構造 | 施設数 | 名称 | | | 建物番号 | 種類 | 構造 | 施設数 | 名称 | | | | |
| | | | | | | | | | | | | | | | | |
| 警戒避難体制に関する調査 | 地域防災計画への記載の有無 | 無 | | 自主防災組織 | | 有 | | 計器設置状況 | | 無 | | | | | | |
| | 最寄の雨量計の位置等 | 所在地 | 久慈市山形大字川井第17地割字明神23-1 | | | 名称 | 明神 | | 管理者 | 岩手県 | | 北緯 | 40° 7'6" | 東経 | 141° 31'16" | |
| | 基準雨量の設定の有無 | 無 | | 警戒基準 | 無 | | | 避難基準 | 無 | | 発生基準 | 無 | | | | |
| | 予警報等情報伝達システムの有無 | 有 | | 整備状況等 | 防災無線 | | | | | | | | | | | |
| | 避難路の設定の有無 | 無 | | 避難場所 | 元荷軽部小学校 | | 所在地 | 久慈市山形町荷軽部第3地割1-1 | | 建築構造 | 非木造 | | | | | |
| | 住民への防災情報周知状況 | 防災無線 | | | その他 | | | | | | | | | | | |
| | 防災訓練等の実施状況 | 定期的に土砂災害を想定した避難訓練を実施 | | | | | | | | | | | | | | |