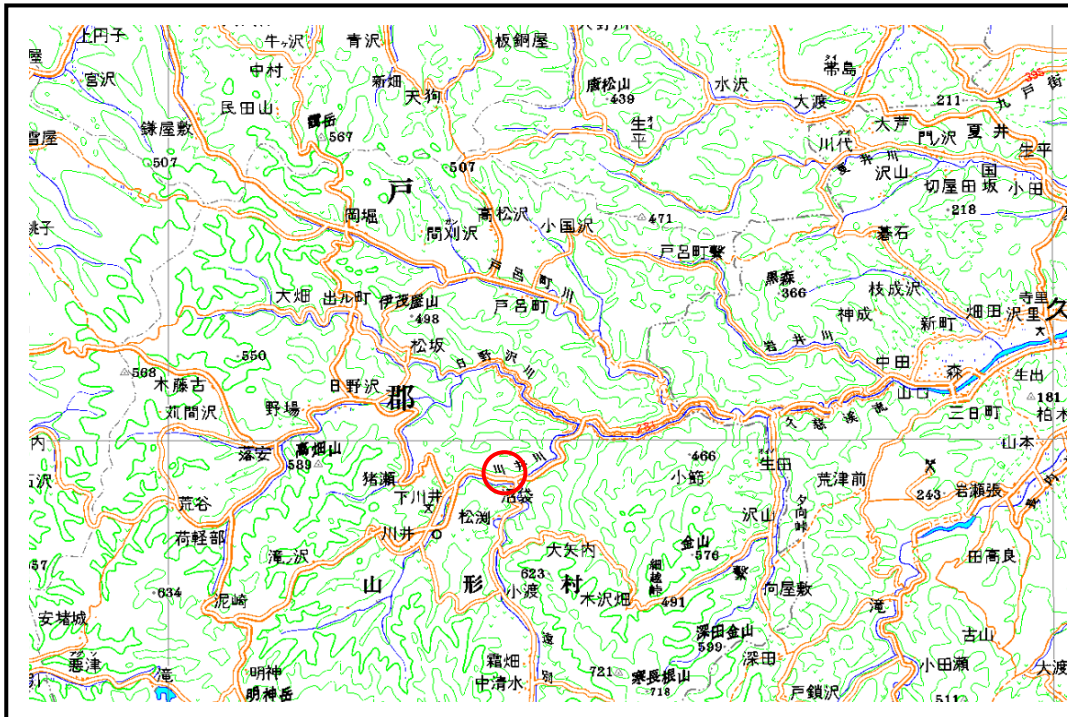


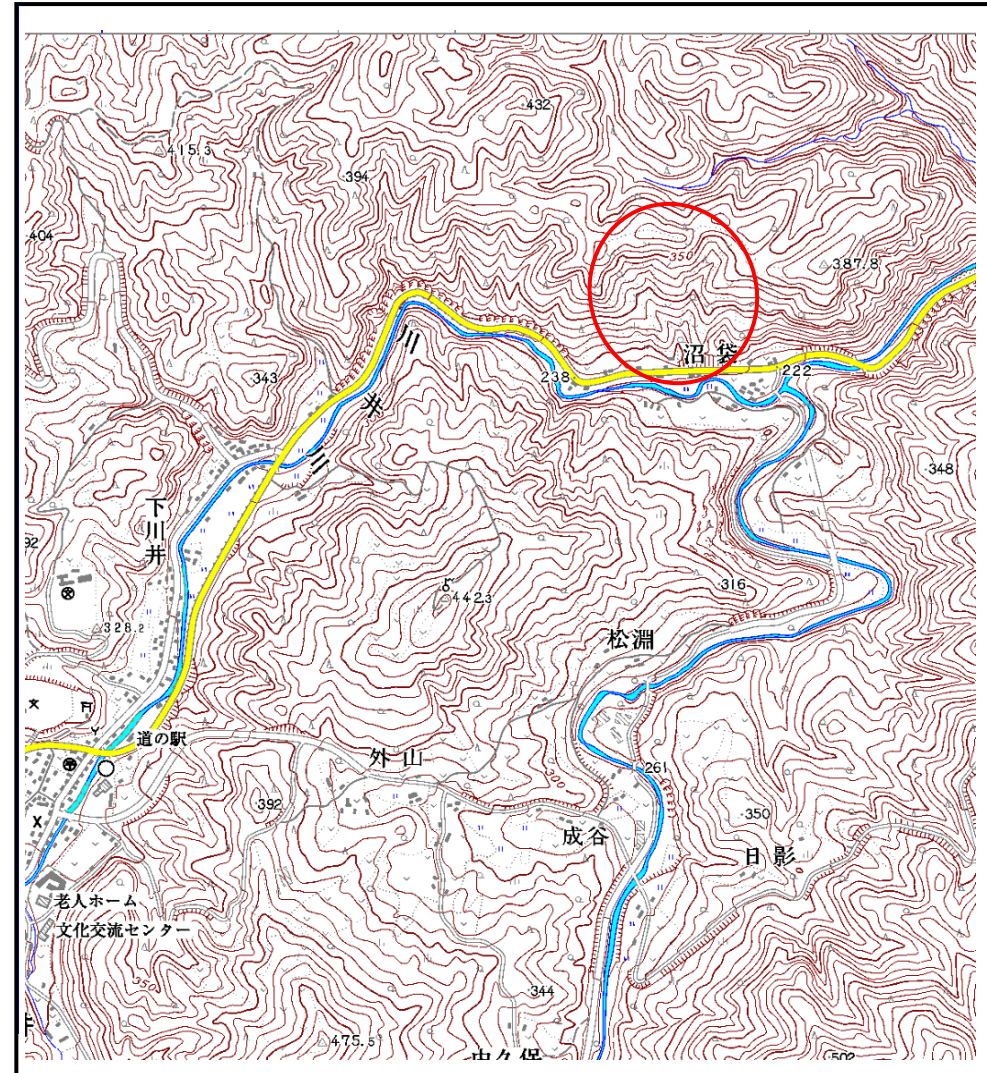
土砂災害防止に関する基礎調査(土石流)

表紙 位置,位置図

自然現象の種類	土石流
溪流番号	B031103
水系名	久慈川
河川名	久慈川
溪流名	沼袋の沢
所在地	岩手県久慈市山形町川井第6地割
調査機関	岩手県久慈地方振興局土木部



概況図(S=1:200,000)



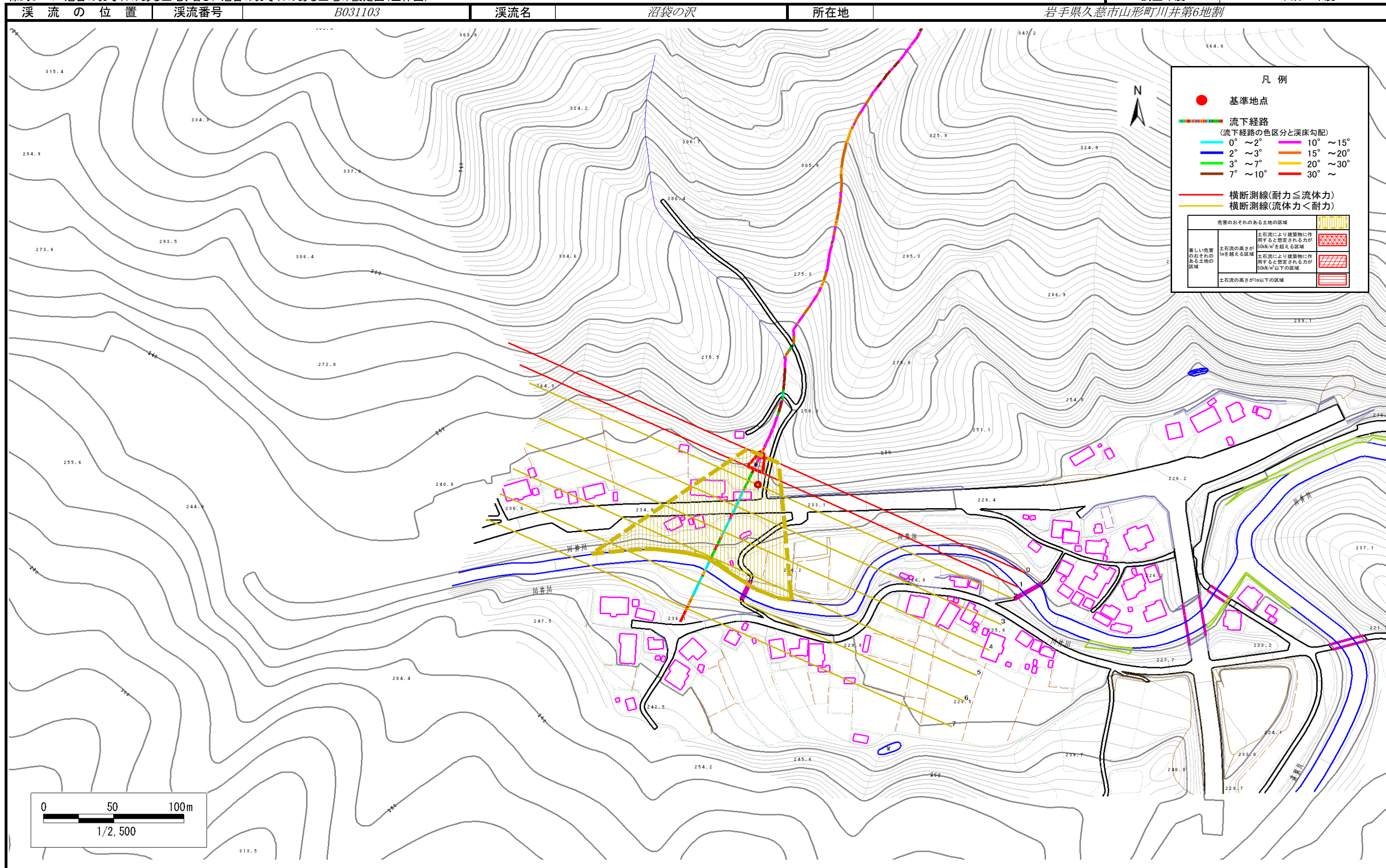
位置図(S=1:25,000)

土石流区域調査

様式3-1 危害のおそれのある土地、著しい危害のおそれのある土地の設定図(全体図)

調査年度

平成20年度



土石流区域調書

様式3-2 建築物に作用すると想定される衝撃に関する事項

調査年度	平成21年度
所在地	岩手県久慈市山形町川井第6地割

渓流の位置	渓流番号	E031103	渓流名	沼袋の沢	所在地	岩手県久慈市山形町川井第6地割
-------	------	---------	-----	------	-----	-----------------

横断測線番号	土石流の高さh(m)	土石流の流体力Fd(kN/m ²)	建築物の耐力P2(kN/m2)	横断測線番号	土石流の高さh(m)	土石流の流体力Fd(kN/m ²)	建築物の耐力P2(kN/m2)
No.0	0.784043000	31.48706000	9.348719000				
No.1	0.478991000	15.67496000	14.391020000				
No.2	0.371726000	10.54547000	18.163260000				
No.3	0.341237000	8.63381100	19.671410000				
No.4	0.321665000	7.36596300	20.790910000				
No.5	0.315748000	6.96985100	21.156850000				
No.6	0.291162000	5.17273700	22.837080000				
No.7	0.275157000	3.28566700	24.092780000				