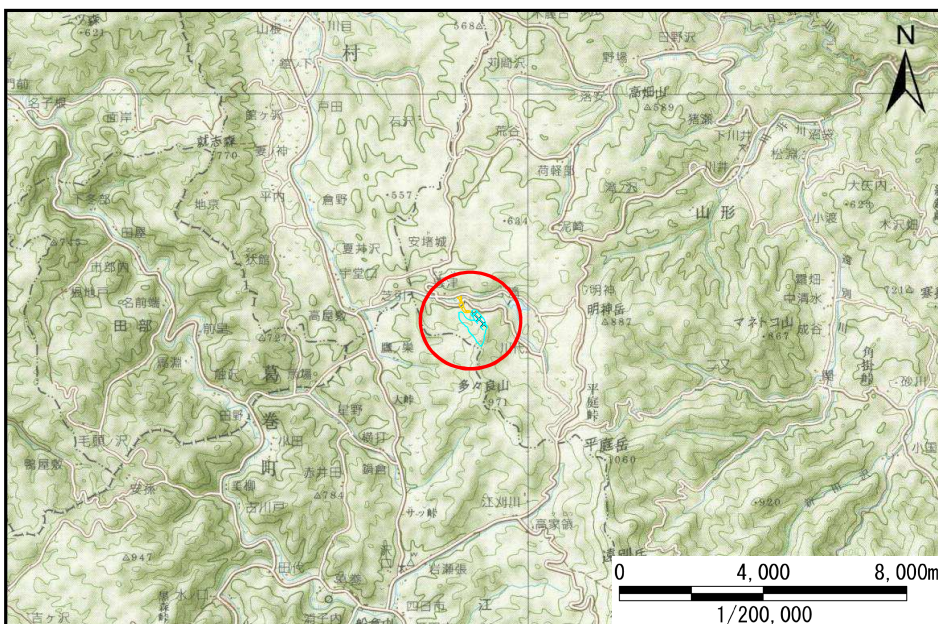


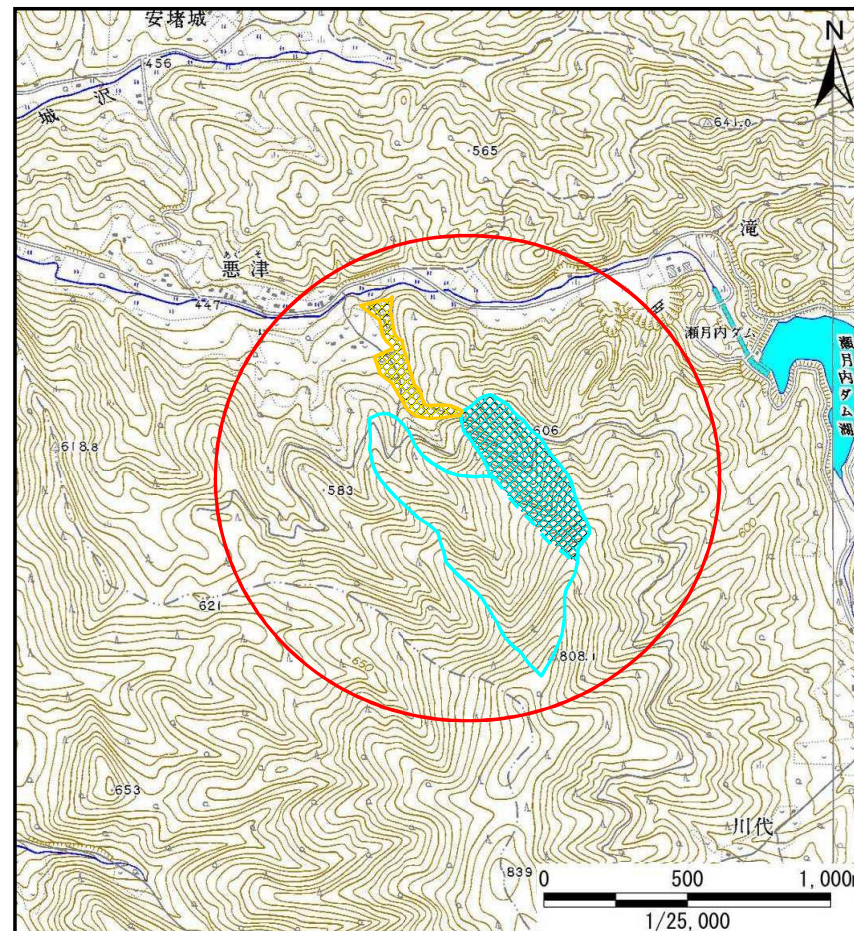
## 土砂災害防止に関する基礎調査(土石流)

表紙 位置,位置図

自然現象の種類	土石流
溪流番号	B030104-2
水系名	新井田川
河川名	瀬月内川
溪流名	悪津の沢(2)
所在地	久慈市山形町来内第17地割
調査機関	岩手県北広域振興局土木部



位置図(S=1/200,000)

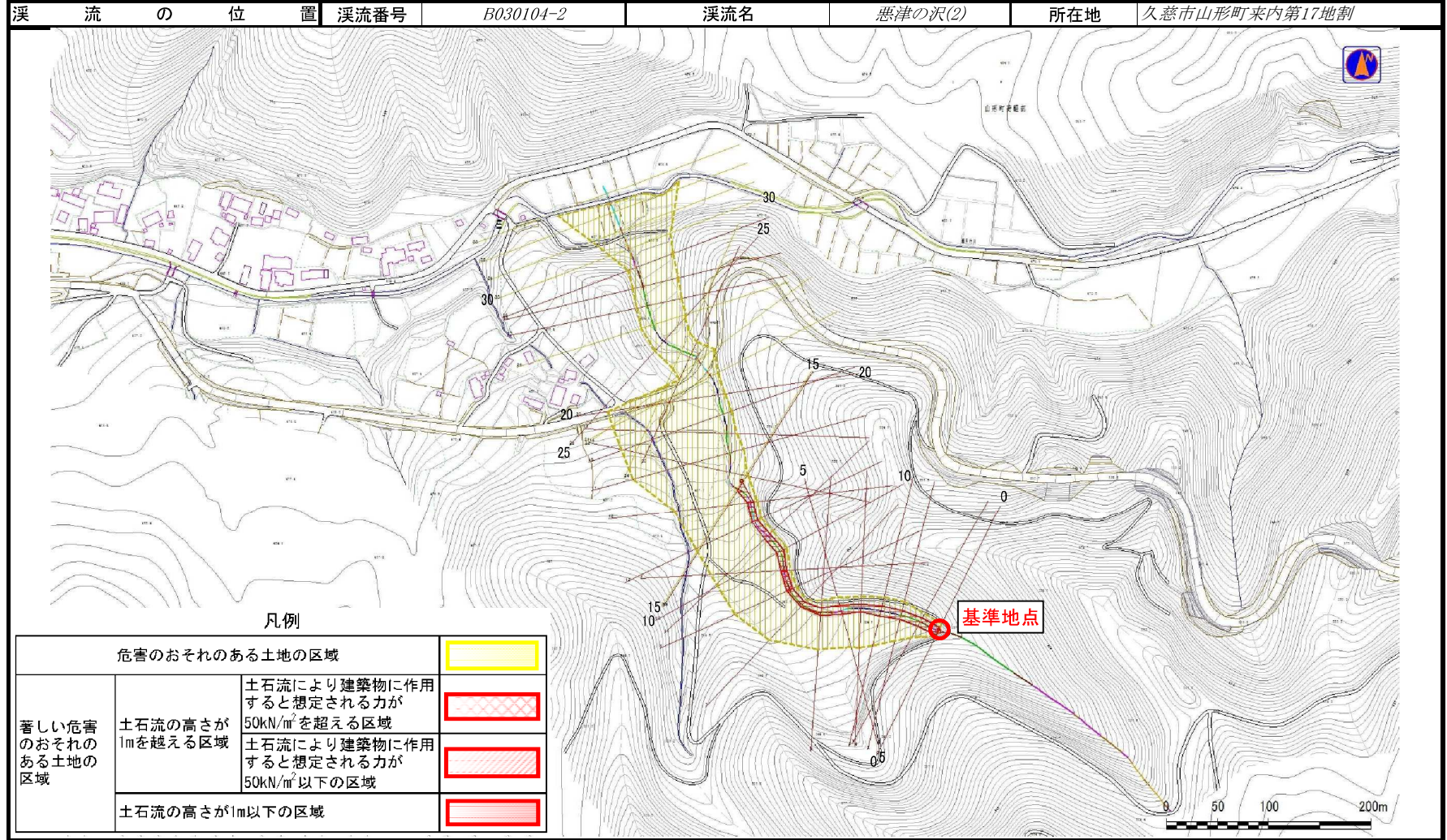


概況図(S=1/25,000)

# 土石流区域調査

様式3-1 危害のおそれのある土地、著しい危害のおそれのある土地の設定図

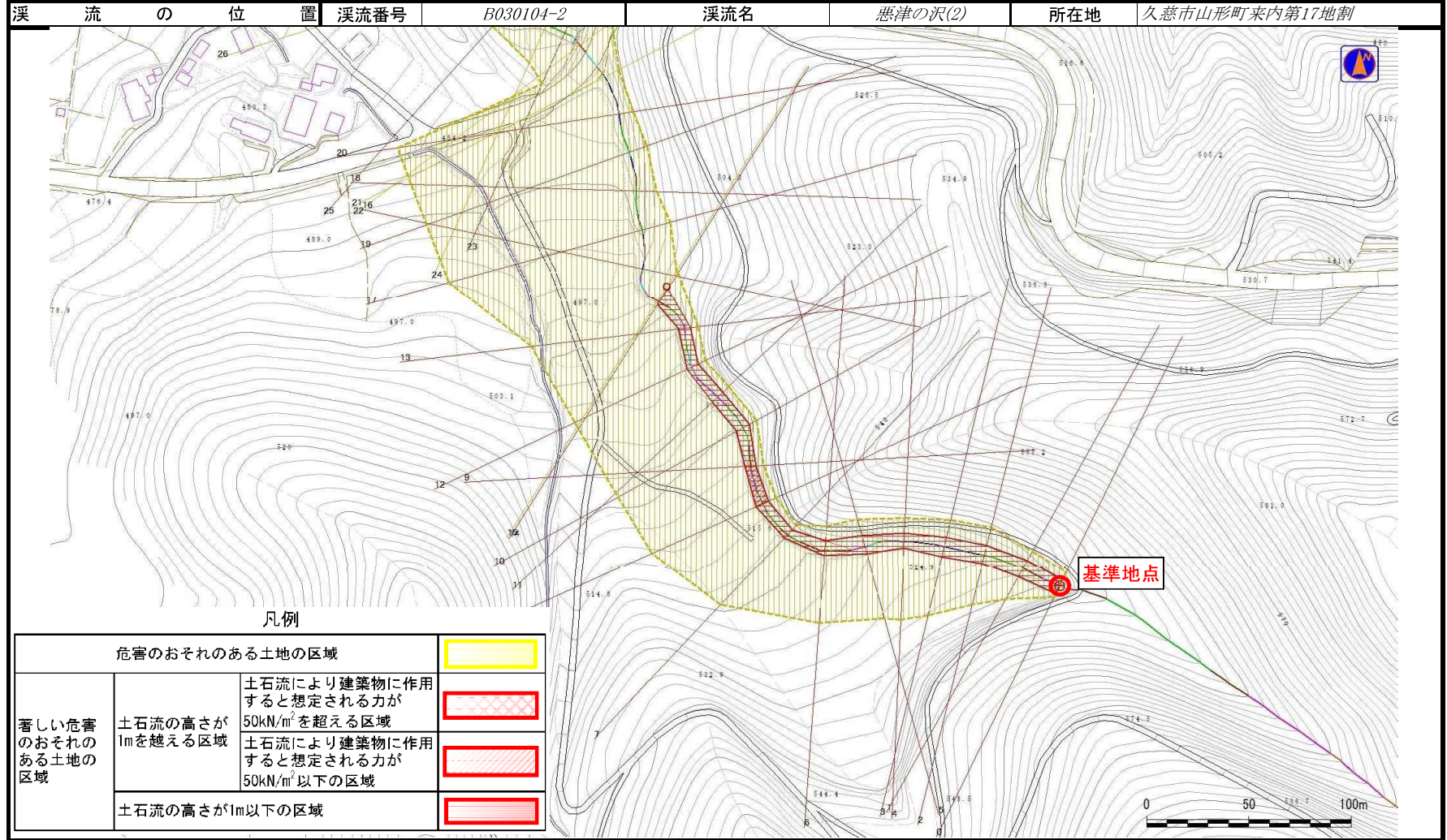
調査年度 平成24年度



# 土石流区域調書

様式3-1 危害のおそれのある土地、著しい危害のおそれのある土地の設定図

調査年度 平成24年度

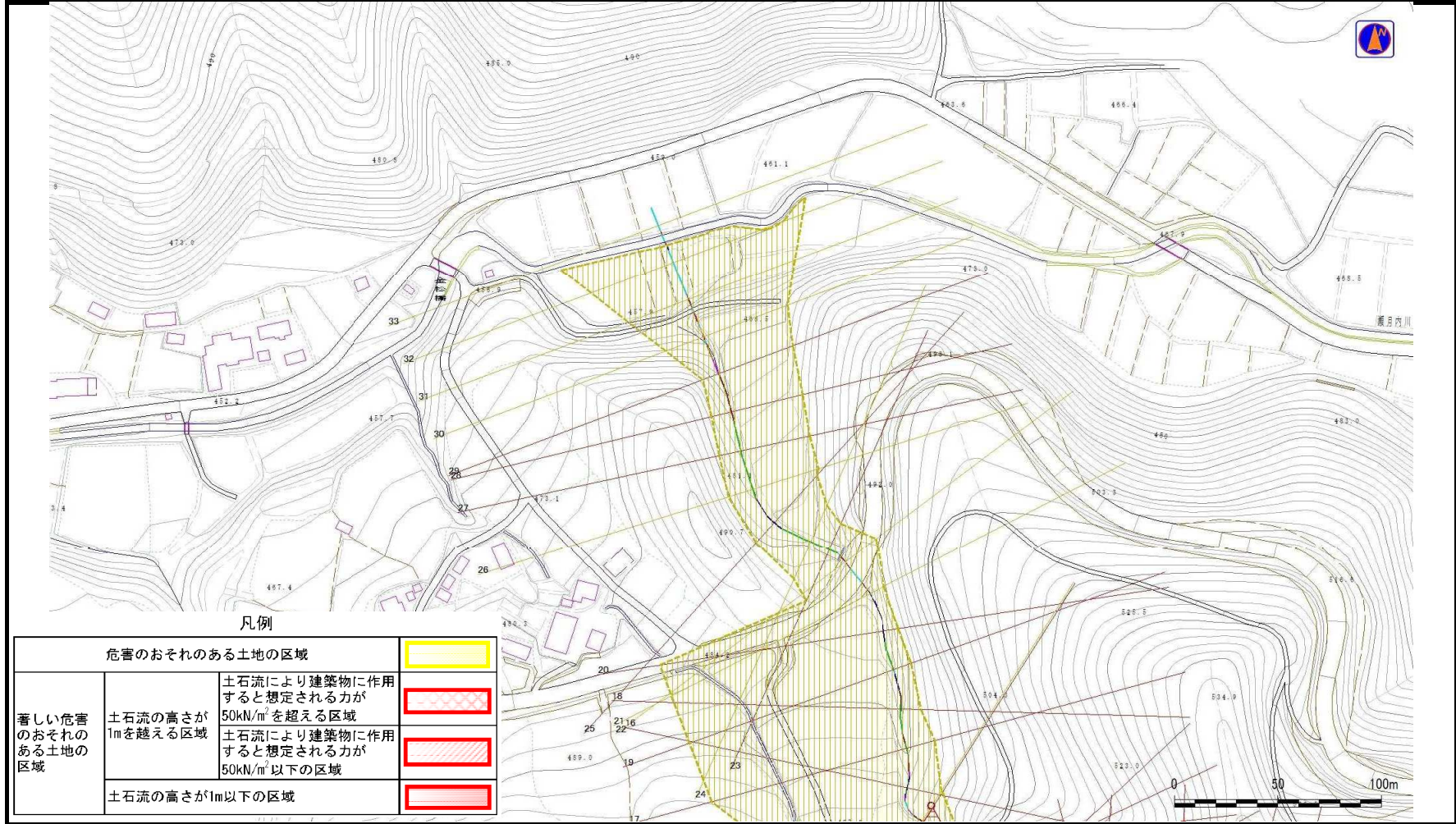


# 土石流区域調査

様式3-1 危害のおそれのある土地、著しい危害のおそれのある土地の設定図

調査年度 平成24年度

溪流の位置
溪流番号 B030104-2
溪流名 悪津の沢(2)
所在地 久慈市山形町来内第17地割



危害のおそれのある土地の区域		
著しい危害のおそれのある土地の区域	土石流の高さが1mを超える区域	
	土石流により建築物に作用すると想定される力が50kN/m <sup>2</sup> を超える区域	
	土石流により建築物に作用すると想定される力が50kN/m <sup>2</sup> 以下の区域	
土石流の高さが1m以下の区域		

## 土石流区域調書

様式3-2 建築物に作用すると想定される衝撃に関する事項

調査年度 平成24年度

溪流の位置	溪流番号	B030104-2	溪流名	悪津の沢(2)	所在地	久慈市山形町来内第17地割	
横断測線番号	土石流の高さh(m)	土石流の流体力Fd(kN/m <sup>2</sup> )	建築物の耐力P2(kN/m <sup>2</sup> )	横断測線番号	土石流の高さh(m)	土石流の流体力Fd(kN/m <sup>2</sup> )	建築物の耐力P2(kN/m <sup>2</sup> )
No.0	0.96	31.38	7.88	No.27	0.87	10.68	8.56
No.1	0.88	27.17	8.48	No.28	0.79	9.32	9.25
No.2	0.81	21.94	9.03	No.29	0.94	12.48	8.00
No.3	0.75	17.42	9.70	No.30	0.51	5.90	13.42
No.4	0.87	19.01	8.53	No.31	0.48	6.63	14.14
No.5	0.75	13.77	9.64	No.32	0.48	6.60	14.11
No.6	0.86	16.66	8.64	No.33	0.48	6.68	14.19
No.7	1.00	20.84	7.64				
No.8	0.91	18.83	8.22				
No.9	1.03	22.92	7.46				
No.10	0.89	13.95	8.37				
No.11	0.89	13.26	8.35				
No.12	0.95	15.86	7.95				
No.13	0.94	16.56	8.02				
No.14	0.69	11.74	10.41				
No.15	0.48	7.34	14.24				
No.16	0.75	14.06	9.63				
No.17	0.80	15.17	9.10				
No.18	0.83	15.62	8.87				
No.19	0.89	16.40	8.41				
No.20	0.89	15.20	8.41				
No.21	0.50	6.69	13.66				
No.22	0.52	5.91	13.32				
No.23	0.88	13.83	8.49				
No.24	0.69	9.58	10.32				
No.25	0.74	10.03	9.74				
No.26	0.67	7.96	10.59				