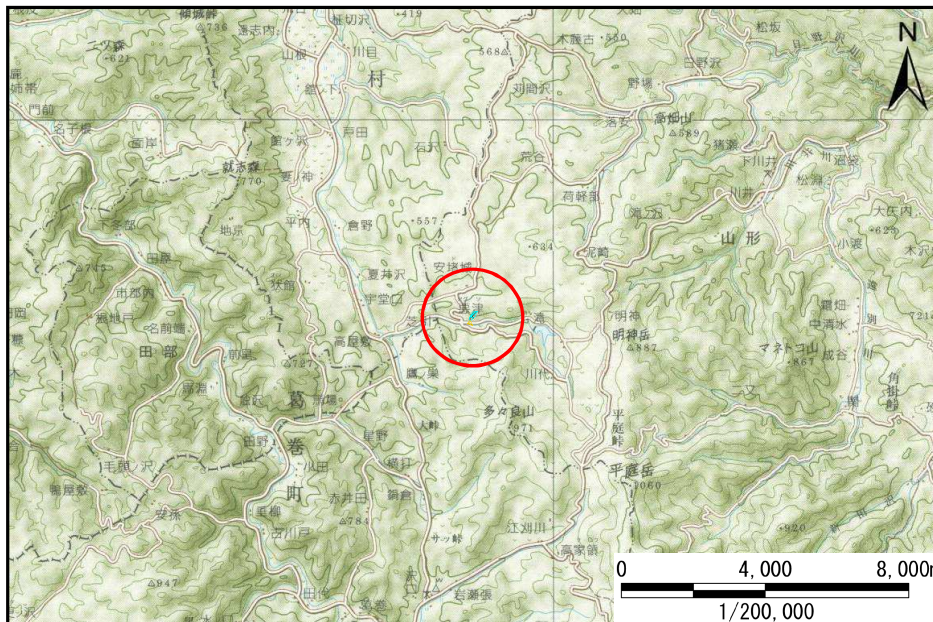


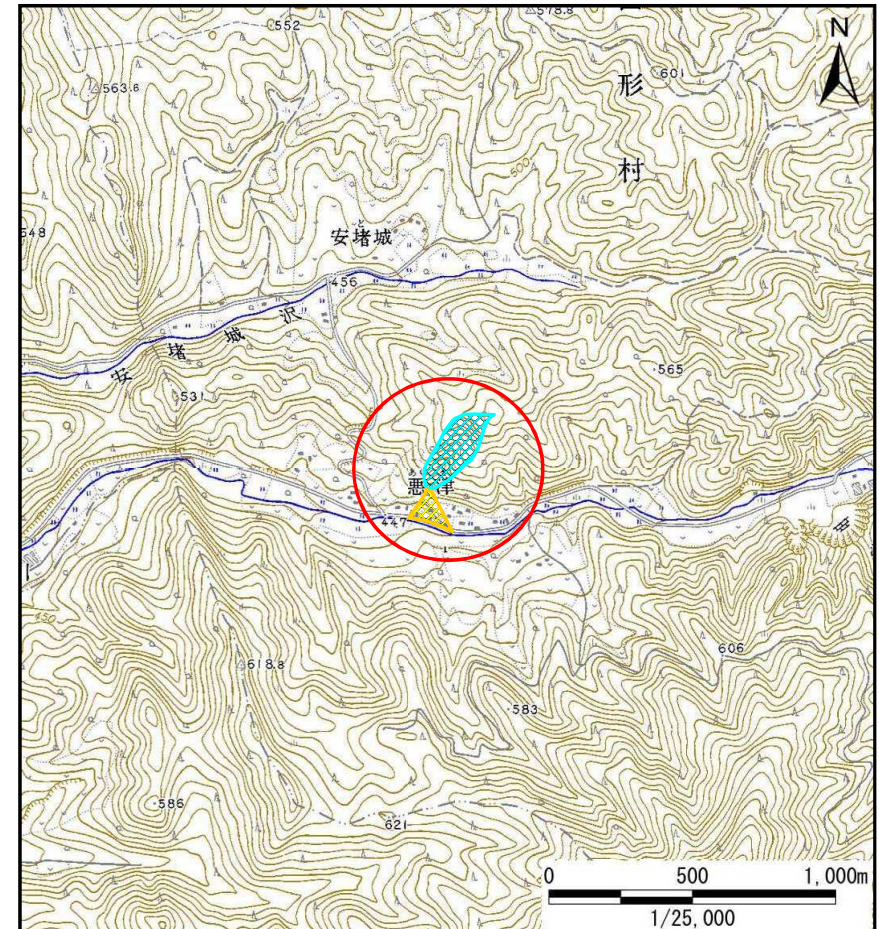
土砂災害防止に関する基礎調査(土石流)

表紙 位置,位置図

自然現象の種類	土石流
溪流番号	B030103
水系名	新井田川
河川名	瀬月内川
溪流名	悪津の沢
所在地	久慈市山形町来内第16地割
調査機関	岩手県北広域振興局土木部



位置図(S=1/200,000)

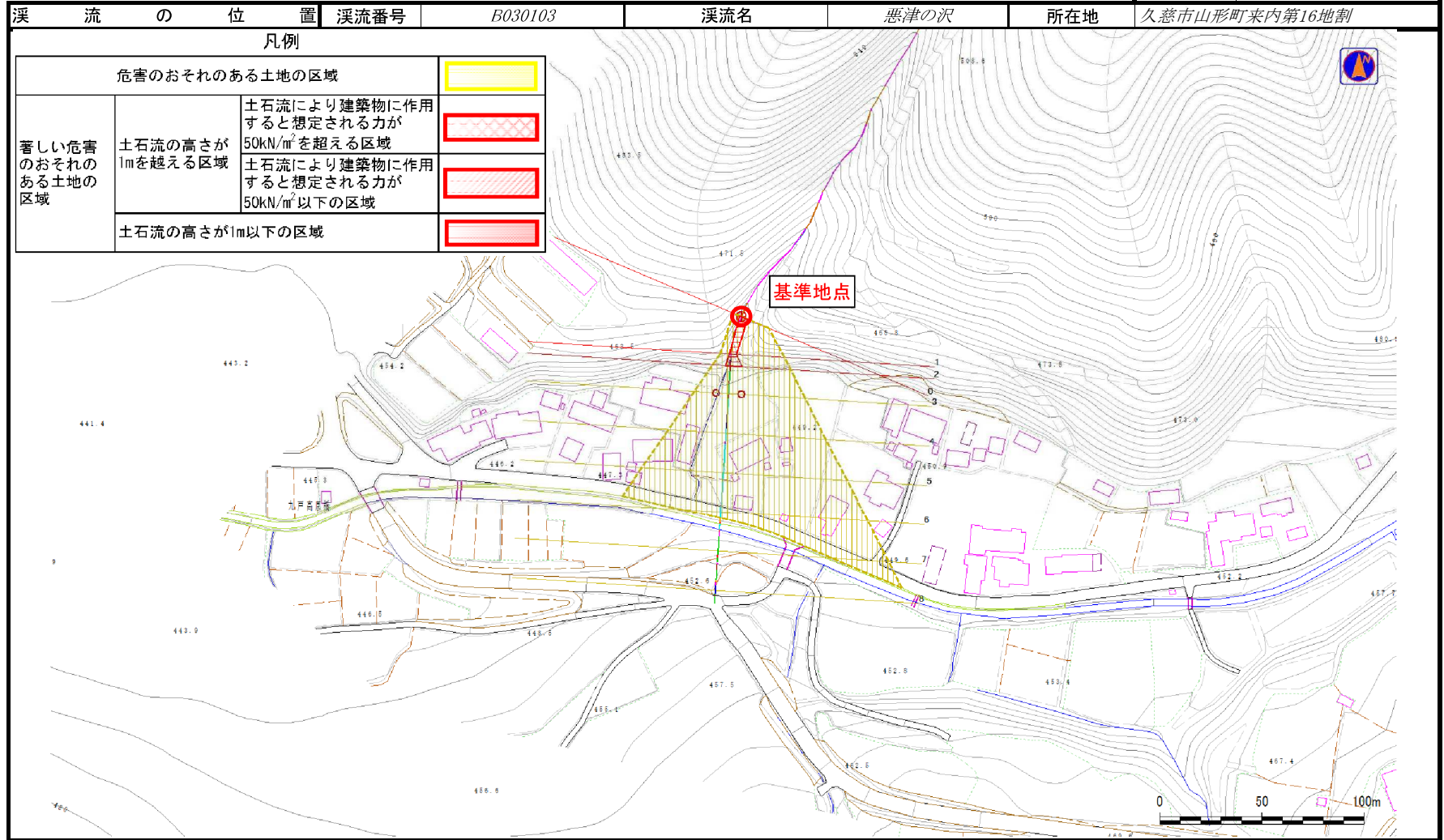


概況図(S=1/25,000)

土石流区域調査

様式3-1 危害のおそれのある土地、著しい危害のおそれのある土地の設定図

調査年度 平成24年度



土石流区域調書

様式3-2 建築物に作用すると想定される衝撃に関する事項

調査年度 平成24年度

溪流の位置	溪流番号 <i>B030103</i>	溪流名 <i>悪津の沢</i>	所在地 <i>久慈市山形町来内第16地割</i>
-------	------------------------	--------------------	-----------------------------

横断測線番号	土石流の高さh(m)	土石流の流体力Fd(kN/m ²)	建築物の耐力P2(kN/m ²)	横断測線番号	土石流の高さh(m)	土石流の流体力Fd(kN/m ²)	建築物の耐力P2(kN/m ²)
<i>No.0</i>	<i>0.71</i>	<i>29.77</i>	<i>10.06</i>				
<i>No.1</i>	<i>0.85</i>	<i>37.85</i>	<i>8.69</i>				
<i>No.2</i>	<i>0.48</i>	<i>17.46</i>	<i>14.20</i>				
<i>No.3</i>	<i>0.33</i>	<i>9.88</i>	<i>20.12</i>				
<i>No.4</i>	<i>0.28</i>	<i>6.87</i>	<i>23.64</i>				
<i>No.5</i>	<i>0.24</i>	<i>4.78</i>	<i>26.78</i>				
<i>No.6</i>	<i>0.23</i>	<i>3.66</i>	<i>28.53</i>				
<i>No.7</i>	<i>0.22</i>	<i>2.82</i>	<i>29.59</i>				
<i>No.8</i>	<i>0.22</i>	<i>1.80</i>	<i>29.63</i>				