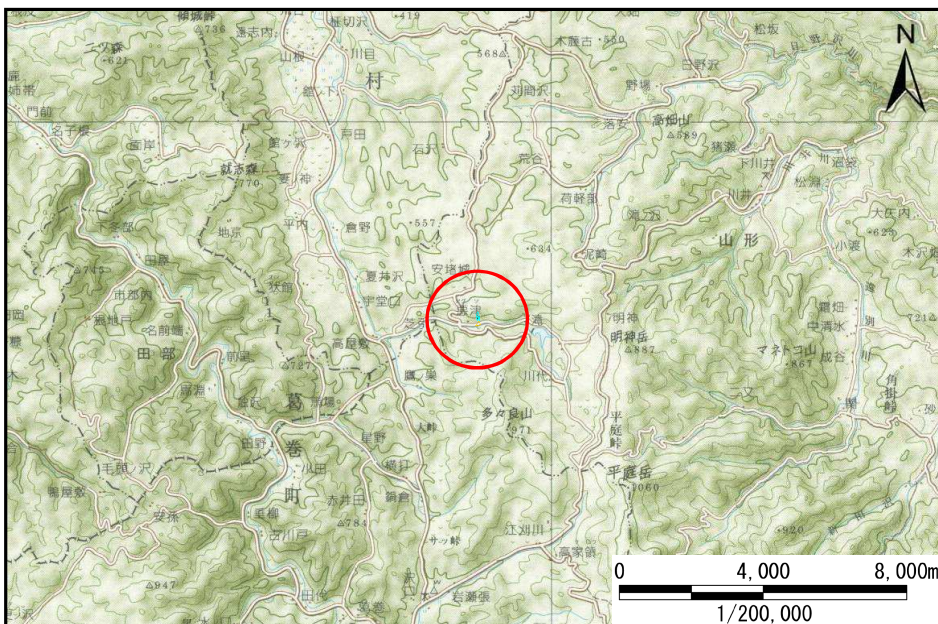


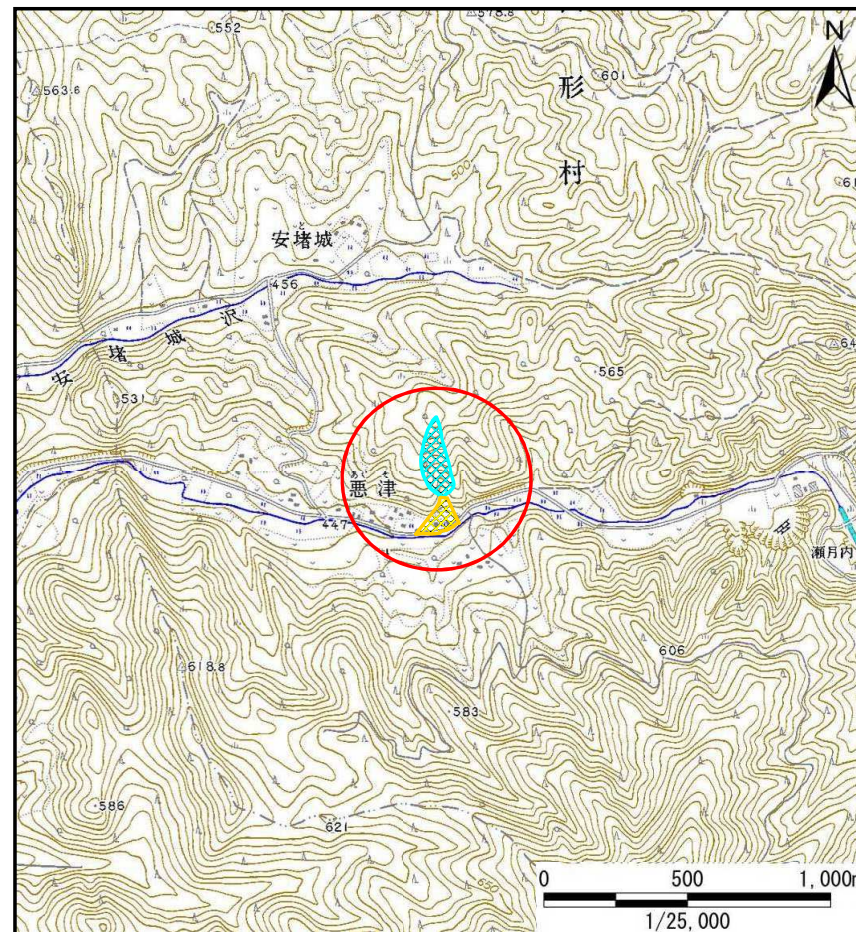
## 土砂災害防止に関する基礎調査(土石流)

表紙 位置,位置図

自然現象の種類	土石流
溪流番号	B030102
水系名	新井田川
河川名	瀬月内川
溪流名	悪津の沢(3)
所在地	久慈市山形町来内第16地割
調査機関	岩手県北広域振興局土木部



位置図(S=1/200,000)

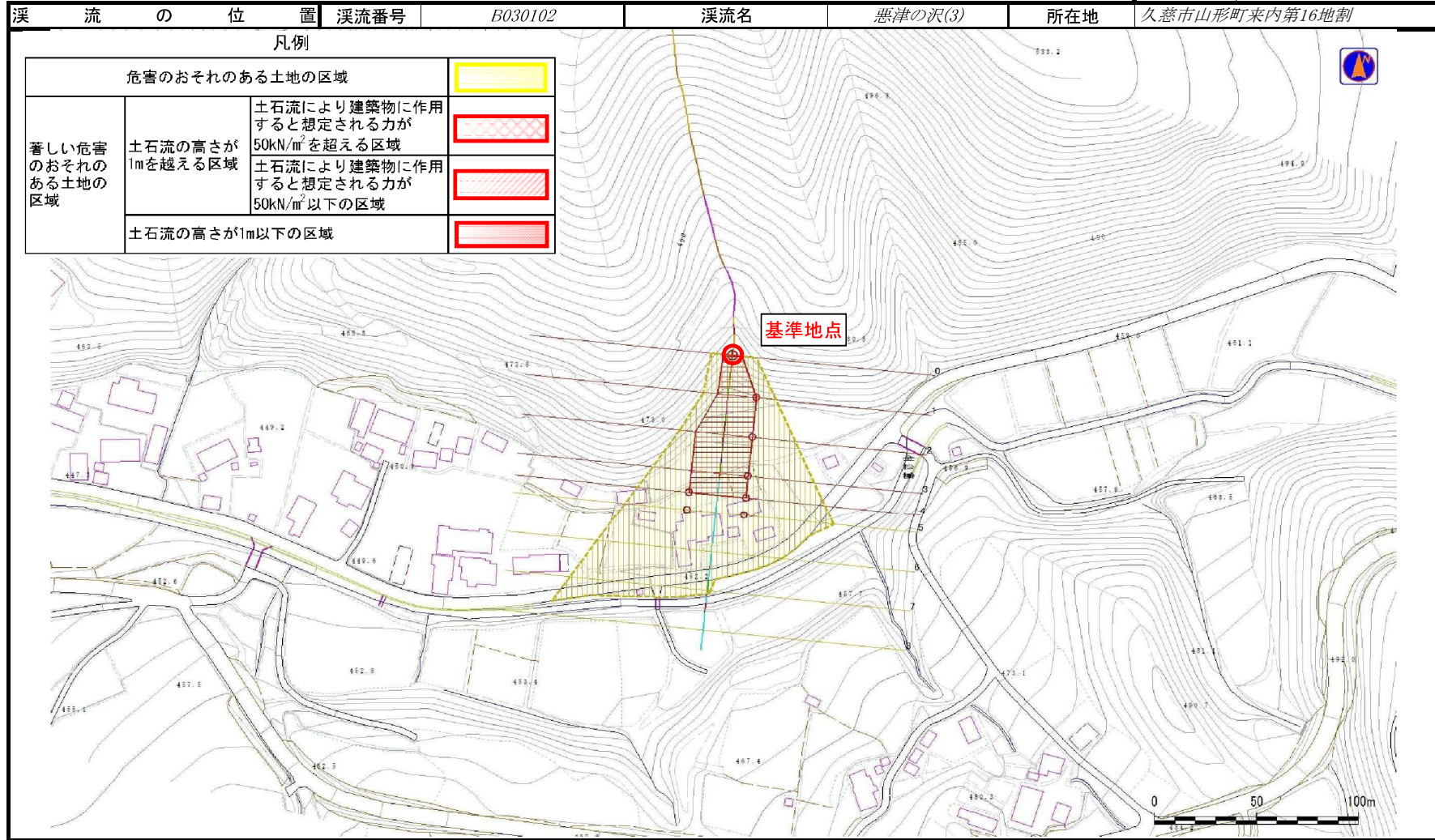


概況図(S=1/25,000)

# 土石流区域調査

様式3-1 危害のおそれのある土地、著しい危害のおそれのある土地の設定図

調査年度 平成24年度



## 土石流区域調査書

様式3-2 建築物に作用すると想定される衝撃に関する事項

調査年度 平成24年度

渓流の位置	溪流番号	B030102	溪流名	悪津の沢(3)	所在地	久慈市山形町来内第16地割	
横断測線番号	土石流の高さh(m)	土石流の流体力Fd(kN/m <sup>2</sup> )	建築物の耐力P2(kN/m <sup>2</sup> )	横断測線番号	土石流の高さh(m)	土石流の流体力Fd(kN/m <sup>2</sup> )	建築物の耐力P2(kN/m <sup>2</sup> )
No.0	0.97	59.61	7.80				
No.1	0.50	24.09	13.83				
No.2	0.51	23.12	13.58				
No.3	0.52	21.91	13.25				
No.4	0.43	16.20	15.67				
No.5	0.32	9.67	20.68				
No.6	0.25	5.98	25.61				
No.7	0.22	4.02	29.09				
No.8	0.20	2.69	31.26				