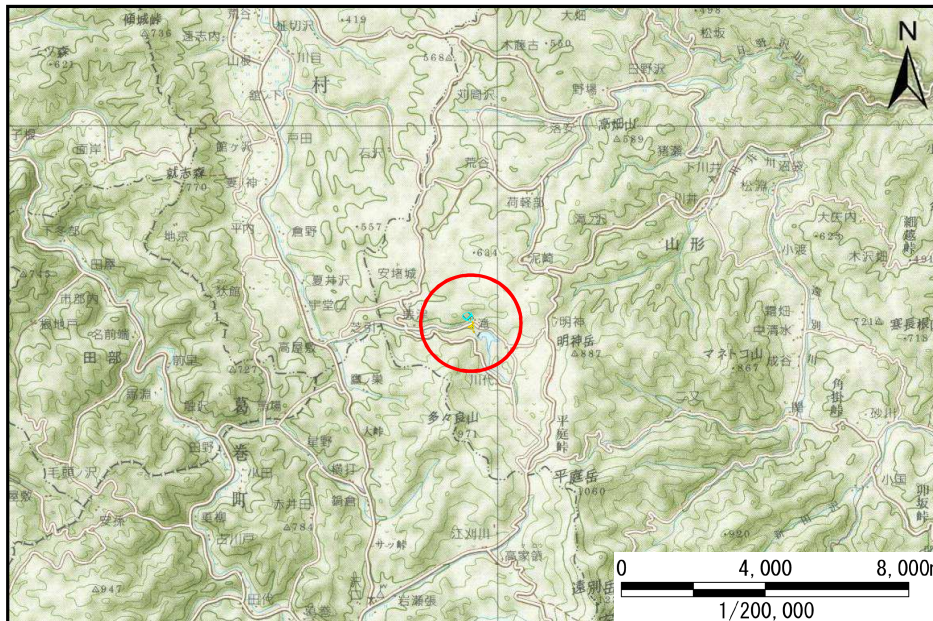


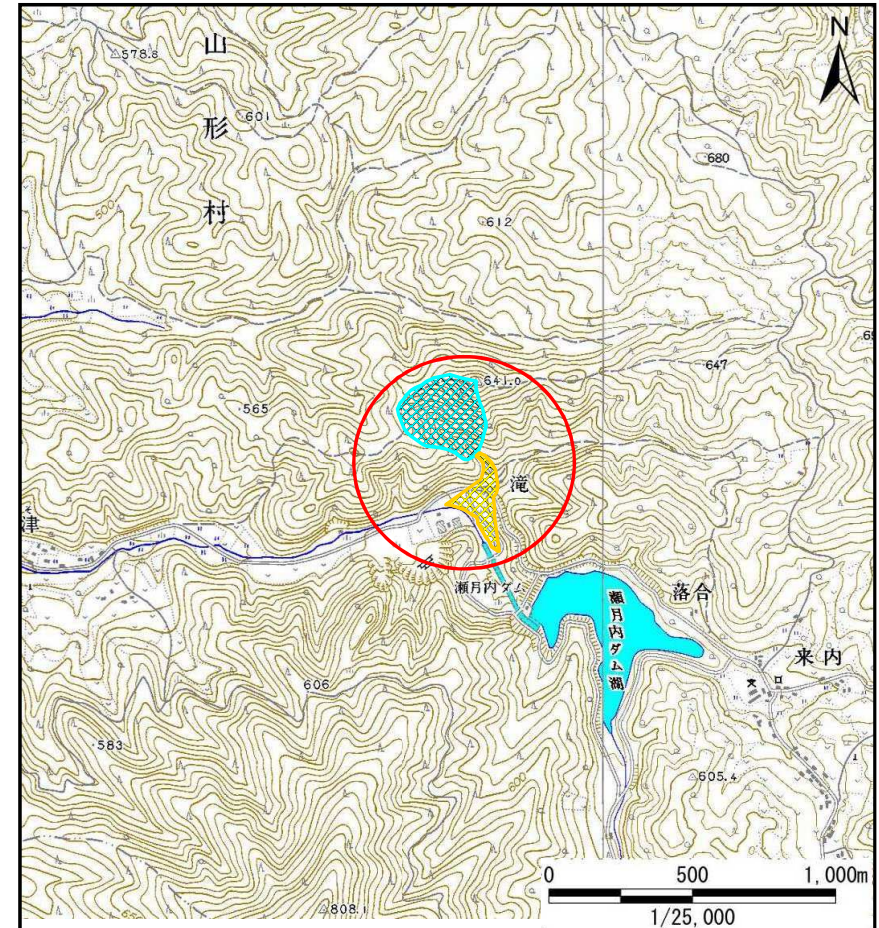
土砂災害防止に関する基礎調査(土石流)

表紙 位置,位置図

自然現象の種類	土石流
溪流番号	B030101
水系名	新井田川
河川名	瀬月内川
溪流名	滝の沢(2)
所在地	久慈市山形町来内第18地割
調査機関	岩手県北広域振興局土木部



位置図(S=1/200,000)

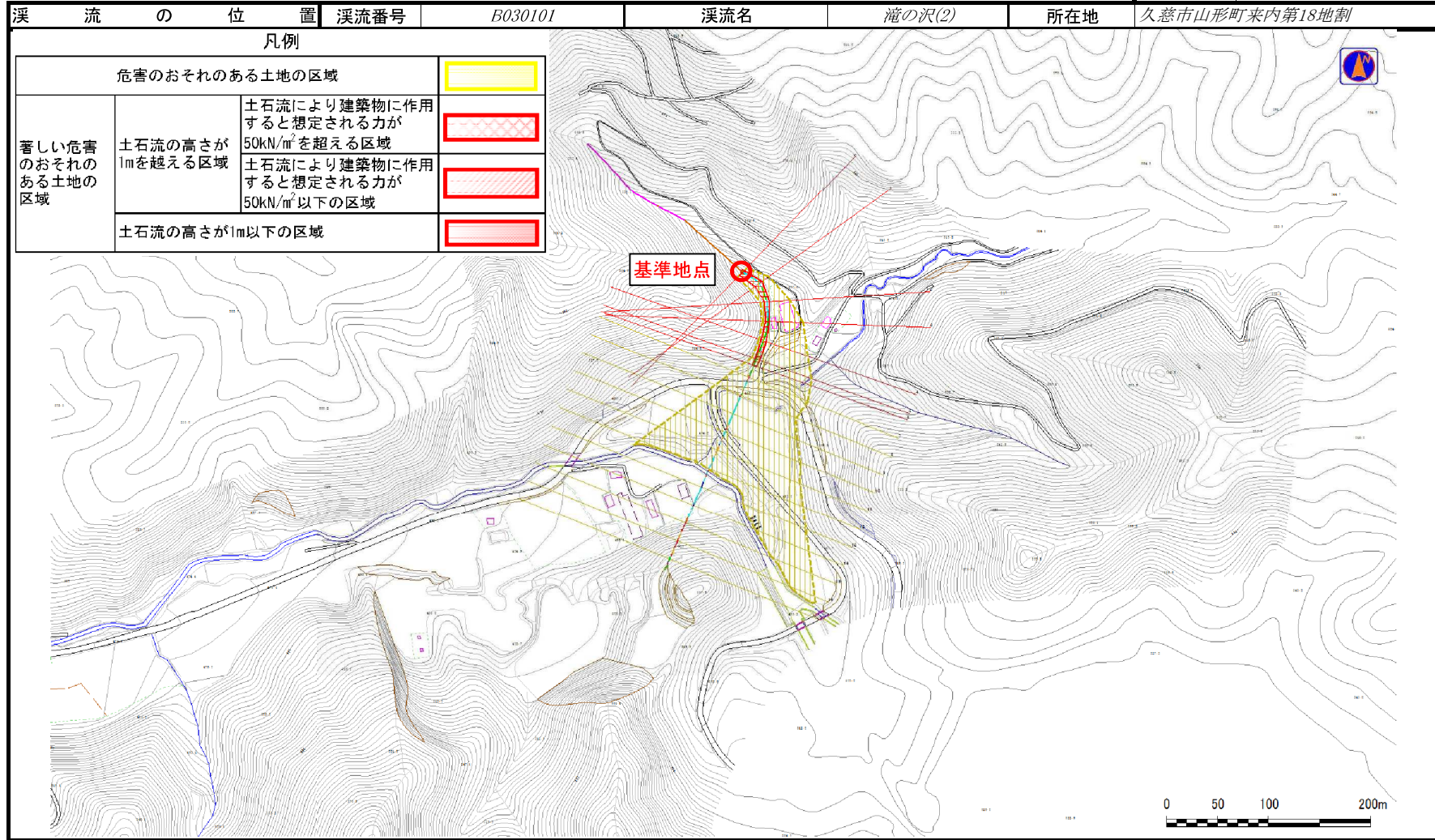


概況図(S=1/25,000)

土石流区域調査

様式3-1 危害のおそれのある土地、著しい危害のおそれのある土地の設定図

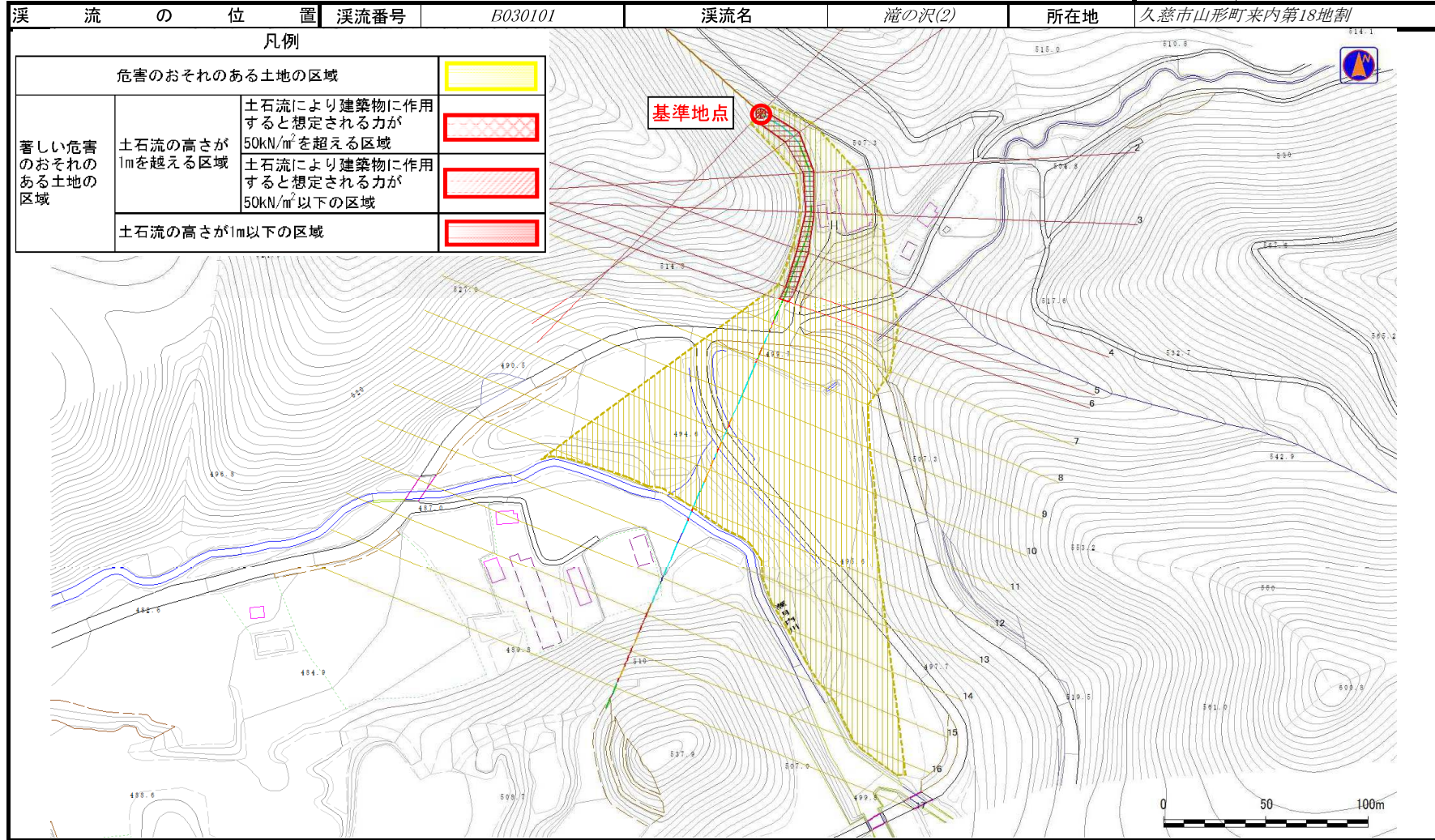
調査年度 平成24年度



土石流区域調査

様式3-1 危害のおそれのある土地、著しい危害のおそれのある土地の設定図

調査年度 平成24年度



土石流区域調書

様式3-2 建築物に作用すると想定される衝撃に関する事項

調査年度	平成24年度
------	--------

溪流の位置	溪流番号	B030101	溪流名	溝の沢(2)	所在地	久慈市山形町来内第18地割	
横断測線番号	土石流の高さh(m)	土石流の流体力Fd(kN/m ²)	建築物の耐力P2(kN/m ²)	横断測線番号	土石流の高さh(m)	土石流の流体力Fd(kN/m ²)	建築物の耐力P2(kN/m ²)
No.0	0.95	38.26	7.92				
No.1	0.72	22.70	10.00				
No.2	0.87	26.08	8.56				
No.3	0.96	26.26	7.86				
No.4	0.77	18.13	9.39				
No.5	0.80	16.87	9.10				
No.6	0.83	16.84	8.88				
No.7	0.55	8.80	12.58				
No.8	0.43	5.49	15.57				
No.9	0.44	4.32	15.37				
No.10	0.47	3.05	14.57				
No.11	0.49	2.54	13.98				
No.12	0.45	3.05	15.19				
No.13	0.46	2.91	14.86				
No.14	0.46	2.83	14.67				
No.15	0.52	2.04	13.16				
No.16	0.00	0.00	0.00				
No.17	0.00	0.00	0.00				