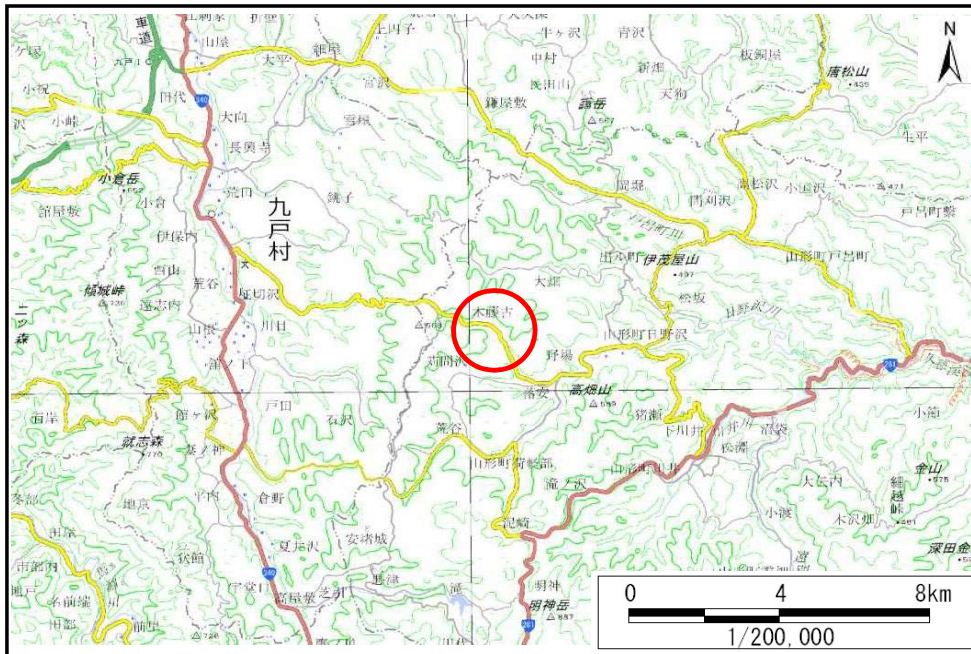


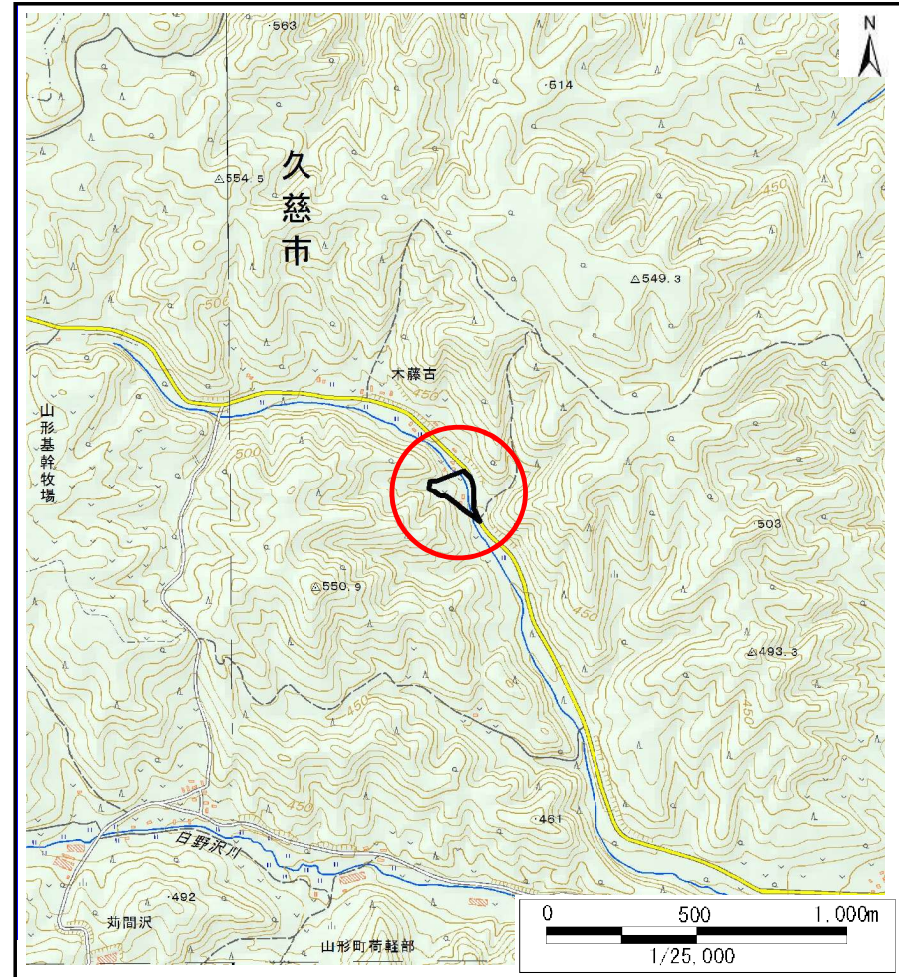
土砂災害防止に関する基礎調査(土石流)

表紙 概況,位置図

自然現象の種類	土石流
溪流番号	B022132
水系名	久慈川
河川名	日野沢川
溪流名	木藤古の沢(5)
所在地	久慈市山形町荷軽部第9地割
調査機関	県北広域振興局土木部



概況図(S=1:200,000)



位置図(S=1:25,000)

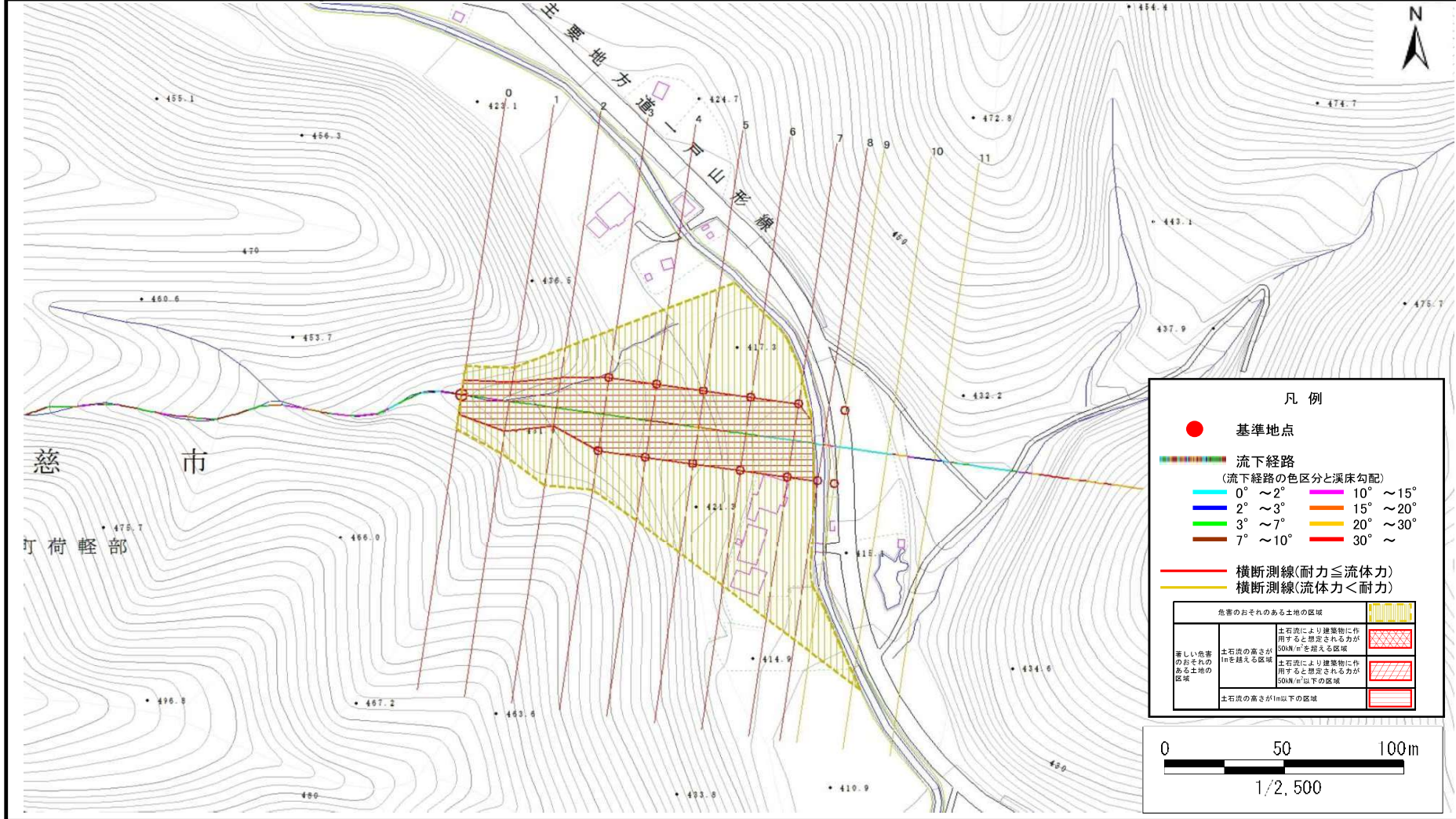
国土地理院の数値地図200000(地図画像)『八戸』及び数値地図25000(地図画像)『伊保内、戸呂町』を掲載

土石流区域調査

様式3-1 危害のおそれのある土地、著しい危害のおそれのある土地の設定図

調査年度 平成29年度

溪流の位置 溪流番号 B022132 溪流名 木藤古の沢(5) 所在地 久慈市山形町荷軽部第9地割



土 石 流 区 域 調 書

様式3-2 建築物に作用すると想定される衝撃に関する事項

調査年度 平成29年度

溪流の位置	溪流番号	B022132	溪流名	木藤古の沢(5)	所在地	久慈市山形町荷軽部第9地割
-------	------	---------	-----	----------	-----	---------------

横断測線番号	土石流の高さh(m)	土石流の流体力Fd(kN/m ²)	建築物の耐力P2(kN/m2)	横断測線番号	土石流の高さh(m)	土石流の流体力Fd(kN/m ²)	建築物の耐力P2(kN/m2)
No.0	1.12	28.18	6.99				
No.1	0.90	20.02	8.33				
No.2	0.89	17.93	8.35				
No.3	0.70	11.99	10.27				
No.4	0.69	11.00	10.30				
No.5	0.69	11.03	10.32				
No.6	0.66	11.99	10.69				
No.7	0.69	10.99	10.30				
No.8	0.69	10.74	10.30				
No.9	0.70	8.71	10.24				
No.10	0.71	7.82	10.15				
No.11	0.76	5.26	9.54				