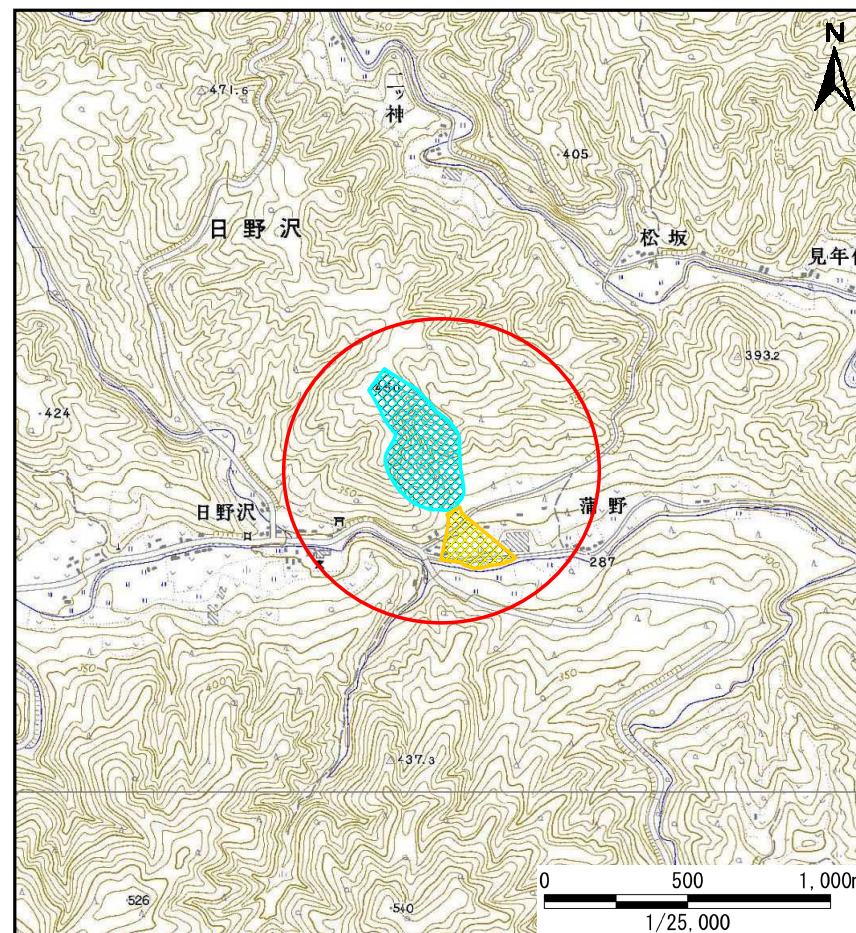
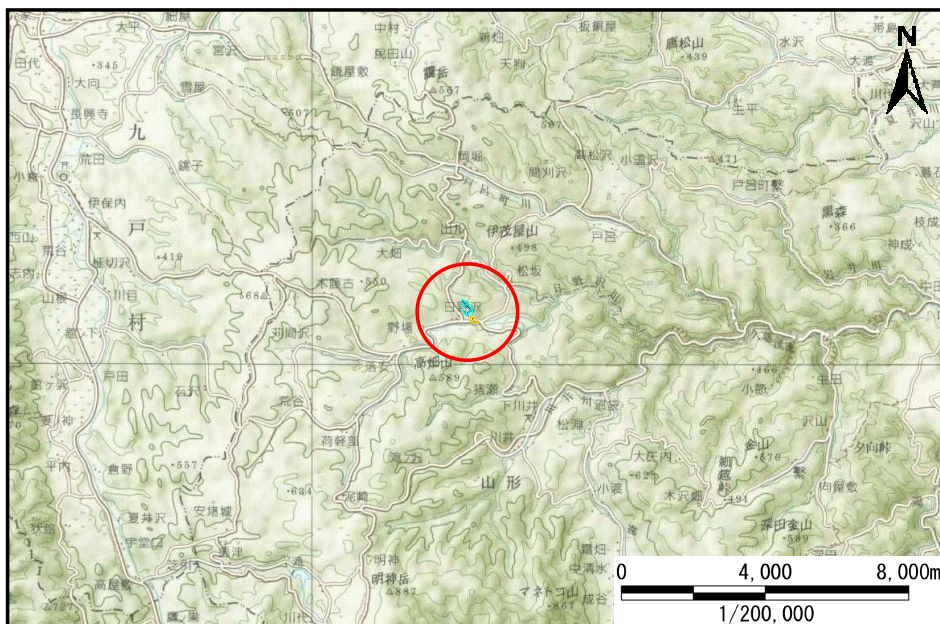


## 土砂災害防止に関する基礎調査(土石流)

表紙 位置,位置図

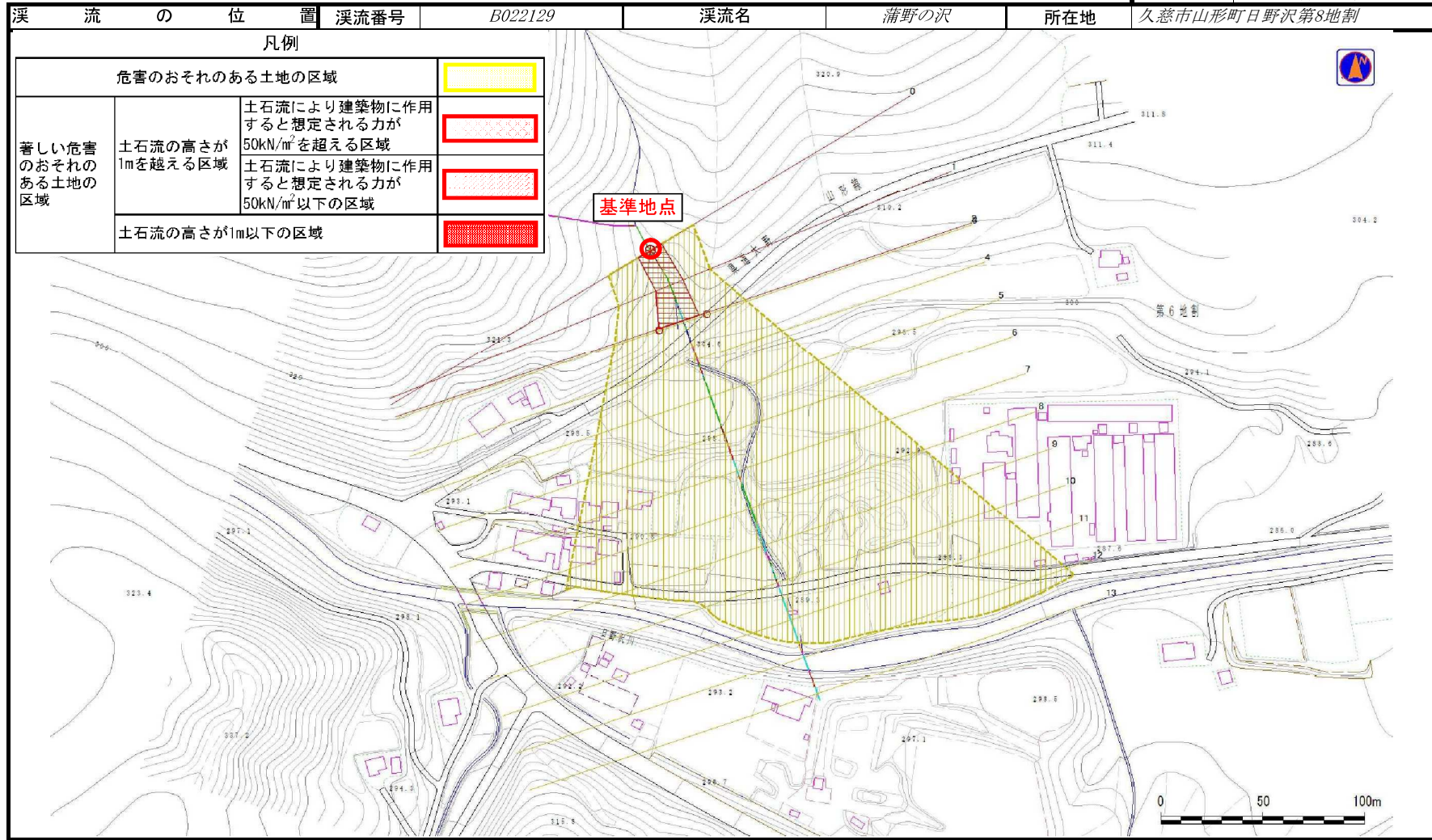
自然現象の種類	土石流
溪流番号	B022129
水系名	久慈川
河川名	日野沢川
溪流名	蒲野の沢
所在地	久慈市山形町日野沢第8地割
調査機関	岩手県北広域振興局土木部



# 土石流区域調書

様式3-1 危害のおそれのある土地、著しい危害のおそれのある土地の設定図

調査年度 平成24年度



# 土石流区域調書

様式3-2 建築物に作用すると想定される衝撃に関する事項

調査年度 平成24年度

渓流の位置 渓流番号 B022129 溪流名 蒲野の沢 所在地 久慈市山形町日野沢第8地割

横断測線番号	土石流の高さh(m)	土石流の流体力Fd(kN/m <sup>2</sup> )	建築物の耐力P2(kN/m <sup>2</sup> )	横断測線番号	土石流の高さh(m)	土石流の流体力Fd(kN/m <sup>2</sup> )	建築物の耐力P2(kN/m <sup>2</sup> )
No.0	0.89	18.24	8.34				
No.1	0.85	15.78	8.71				
No.2	0.60	15.33	11.73				
No.3	0.61	9.37	11.51				
No.4	0.60	9.78	11.73				
No.5	0.61	9.39	11.52				
No.6	0.61	8.70	11.52				
No.7	0.58	9.61	12.03				
No.8	0.58	9.50	11.97				
No.9	0.59	9.23	11.82				
No.10	0.61	8.26	11.51				
No.11	0.61	7.89	11.49				
No.12	0.61	7.88	11.49				
No.13	0.66	4.75	10.79				