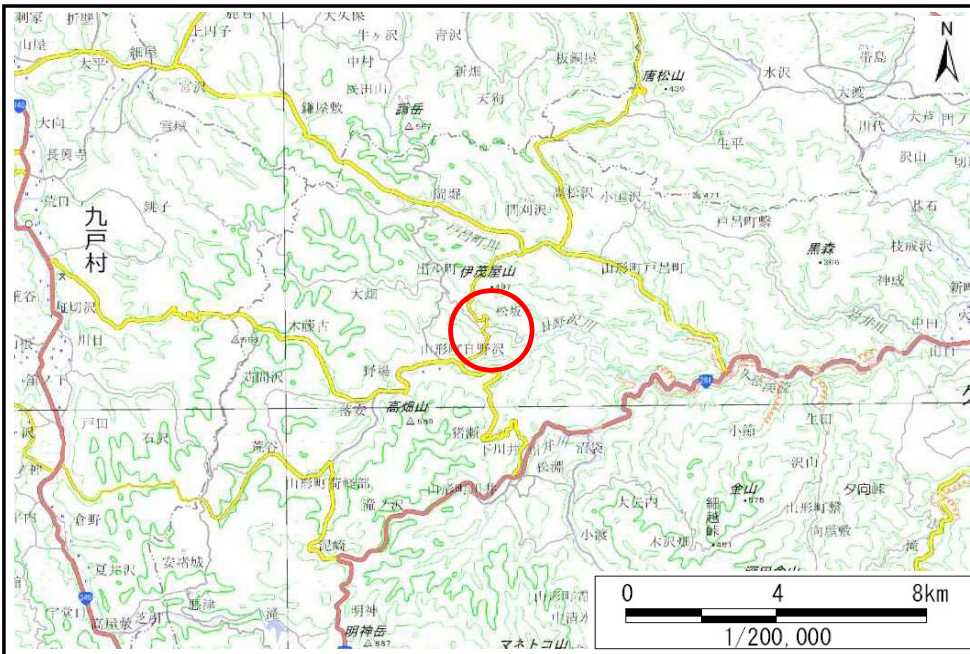


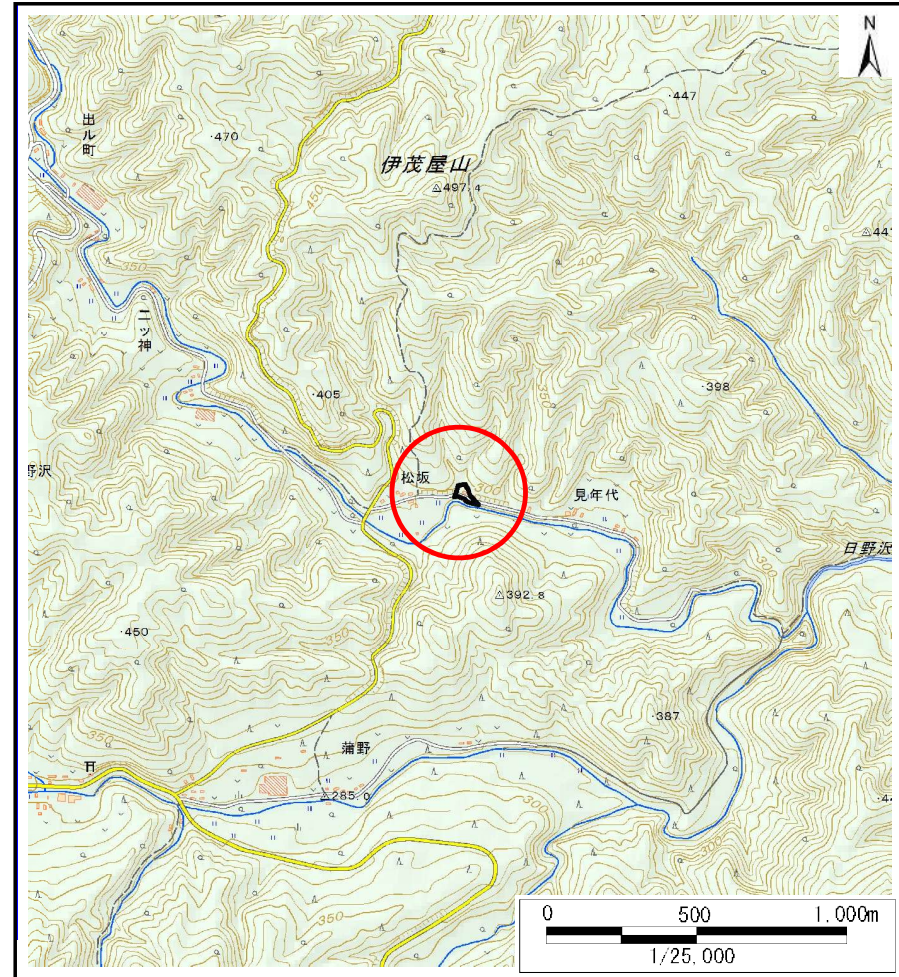
土砂災害防止に関する基礎調査(土石流)

表紙 概況,位置図

自然現象の種類	土石流
溪流番号	B022126
水系名	久慈川
河川名	日野沢川
溪流名	松坂の沢(2)
所在地	久慈市山形町戸呂町第5地割
調査機関	県北広域振興局土木部



概況図(S=1:200,000)



位置図(S=1:25,000)

国土地理院の数値地図200000(地図画像)『八戸』及び数値地図25000(地図画像)『戸呂町』を掲載

土石流区域調査

様式3-1 危害のおそれのある土地、著しい危害のおそれのある土地の設定図

調査年度 平成29年度

溪流の位置 溪流番号 B022126 溪流名 松坂の沢(2) 所在地 久慈市山形町戸呂町第5地割



土 石 流 区 域 調 査 書

様式3-2 建築物に作用すると想定される衝撃に関する事項

調査年度 平成29年度

溪流の位置	溪流番号 B022126	溪流名 松坂の沢(2)	所在地 久慈市山形町戸呂町第5地割
-------	-----------------	----------------	----------------------

横断測線番号	土石流の高さh(m)	土石流の流体力Fd(kN/m ²)	建築物の耐力P2(kN/m2)	横断測線番号	土石流の高さh(m)	土石流の流体力Fd(kN/m ²)	建築物の耐力P2(kN/m2)
No.0	1.40	28.84	5.98				
No.1	0.85	14.09	8.66				
No.2	0.72	10.55	9.97				
No.3	0.68	11.73	10.43				
No.4	0.72	10.02	9.95				
No.5	0.73	9.11	9.91				