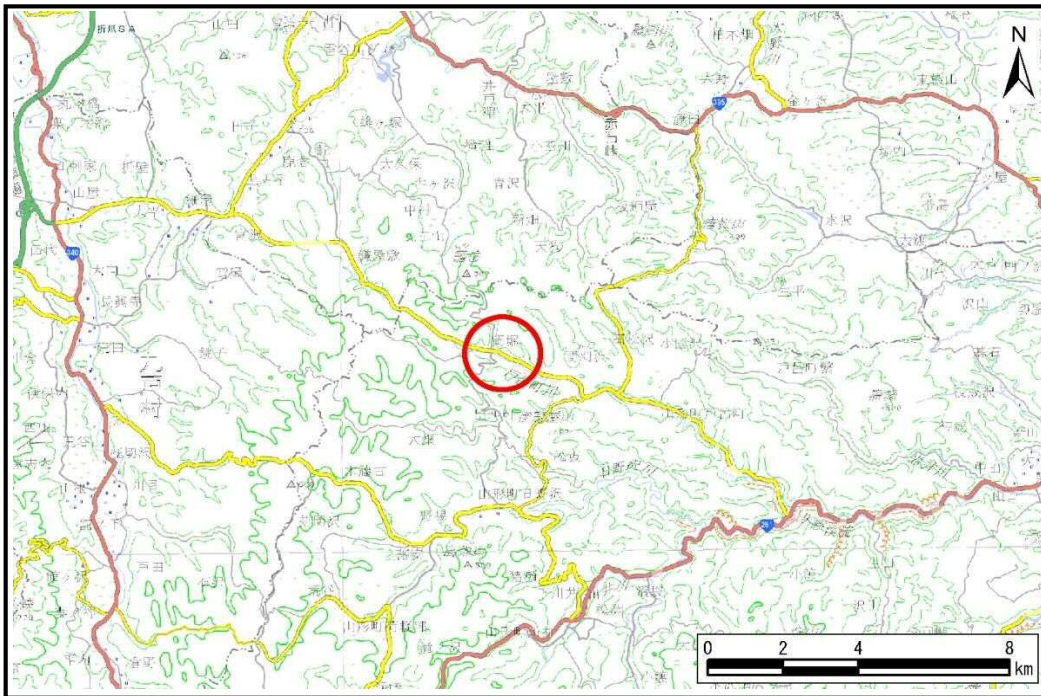


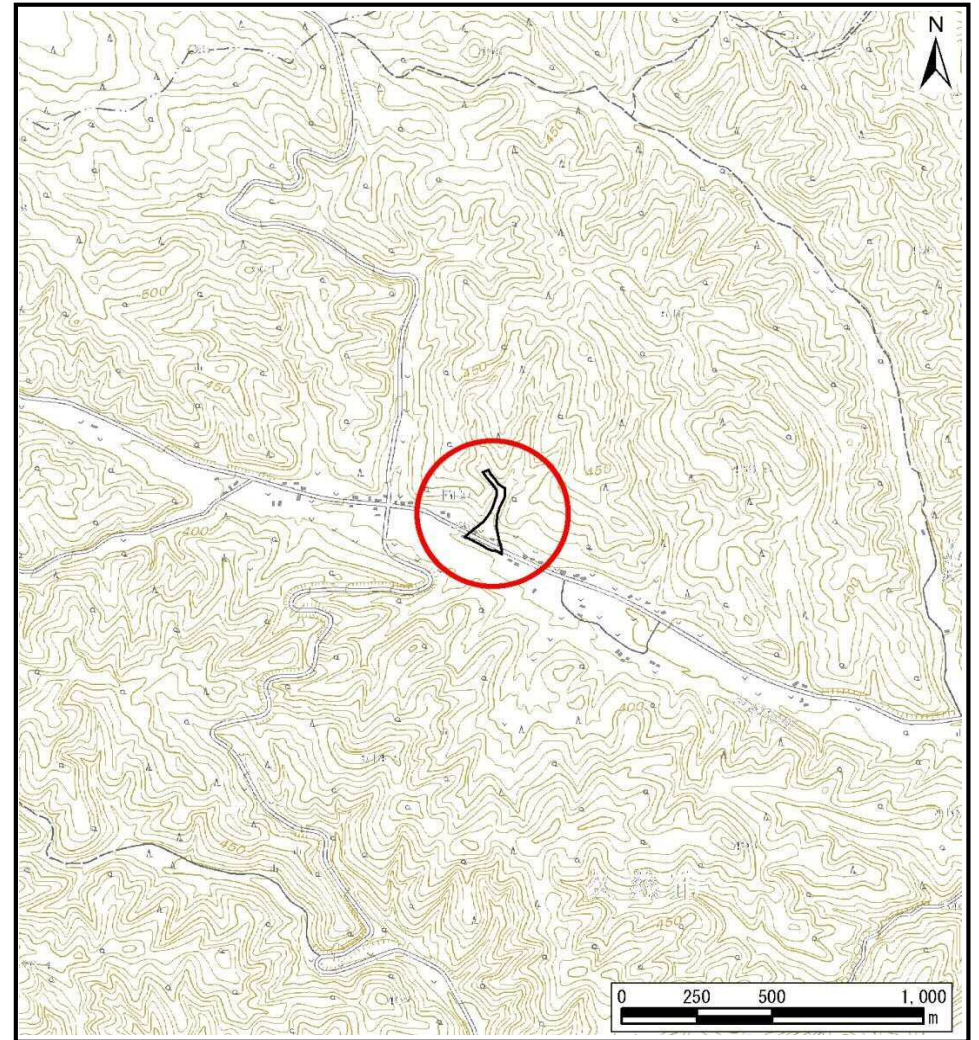
土砂災害防止に関する基礎調査(土石流)

表紙 位置,位置図

自然現象の種類	土石流
溪流番号	B022117
水系名	久慈川
河川名	戸呂町川
溪流名	岡堀の沢(3)
所在地	久慈市山形町戸呂町第2地割
調査機関	県北広域振興局土木部



位置図(S=1:200,000)



概況図(S=1:25,000)

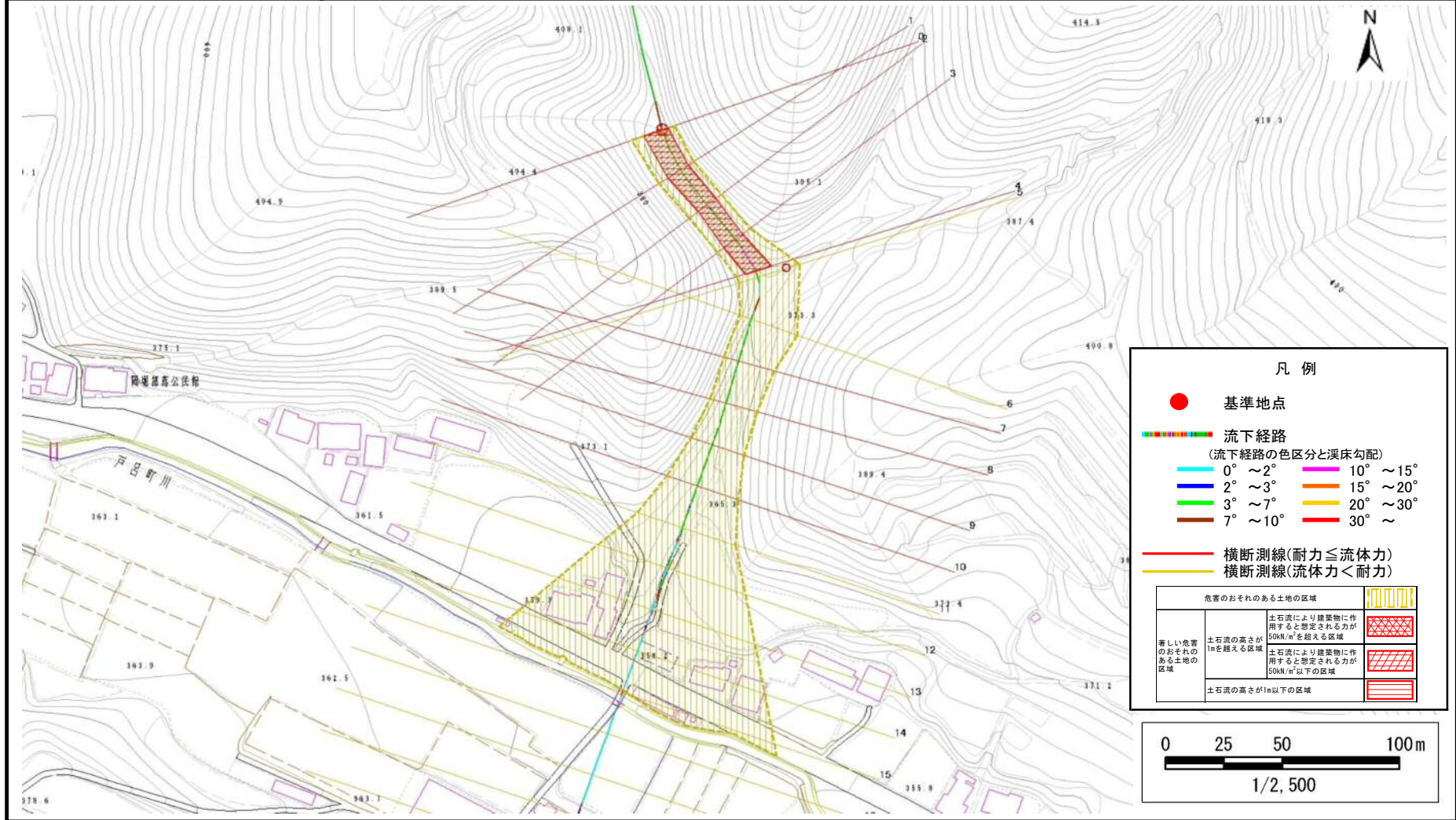
国土地理院の電子地形図200,000『八戸』及び電子地形図25,000『戸呂町』を掲載

土石流区域調査

様式3-1 危害のおそれのある土地、著しい危害のおそれのある土地の設定図

調査年度 平成30年度

溪流の位置 溪流番号 B022117 溪流名 岡堀の沢(3) 所在地 久慈市山形町戸呂町第2地割



土石流区域調査

様式3-2 建築物に作用すると想定される衝撃に関する事項

調査年度	平成30年度
所在地	久慈市山形町戸呂町第2地割

溪流の位置	溪流番号	B022117	溪流名	岡堀の沢(3)	所在地		
横断測線番号	土石流の高さh(m)	土石流の流体力Fd(kN/m ²)	建築物の耐力P2(kN/m ²)	横断測線番号	土石流の高さh(m)	土石流の流体力Fd(kN/m ²)	建築物の耐力P2(kN/m ²)
No.0	1.16	19.79	6.82				
No.1	1.20	18.71	6.65				
No.2	1.30	18.90	6.31				
No.3	1.26	16.02	6.44				
No.4	1.12	14.59	6.99				
No.5	0.70	7.69	10.23				
No.6	0.71	7.42	10.11				
No.7	1.03	11.90	7.48				
No.8	1.09	12.82	7.17				
No.9	0.99	11.38	7.69				
No.10	0.91	10.11	8.25				
No.11	0.72	6.98	9.96				
No.12	0.72	6.99	9.96				
No.13	0.72	7.07	10.01				
No.14	0.72	6.98	9.96				
No.15	0.73	6.46	9.85				
No.16	0.75	5.69	9.63				
No.17	0.77	5.06	9.40				
No.18	0.84	3.89	8.81				
No.19	1.05	2.15	7.35				