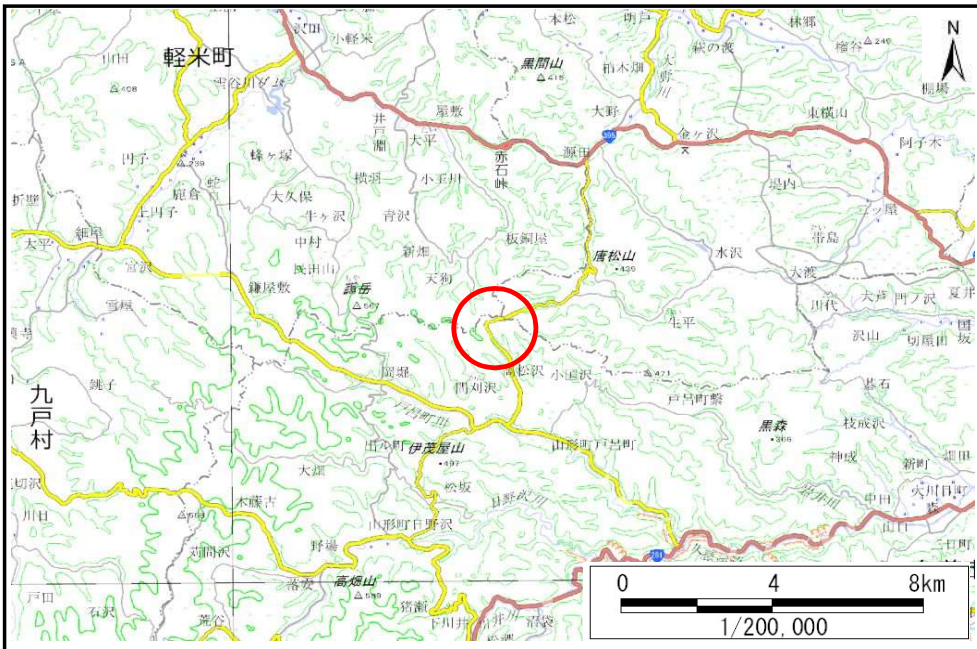


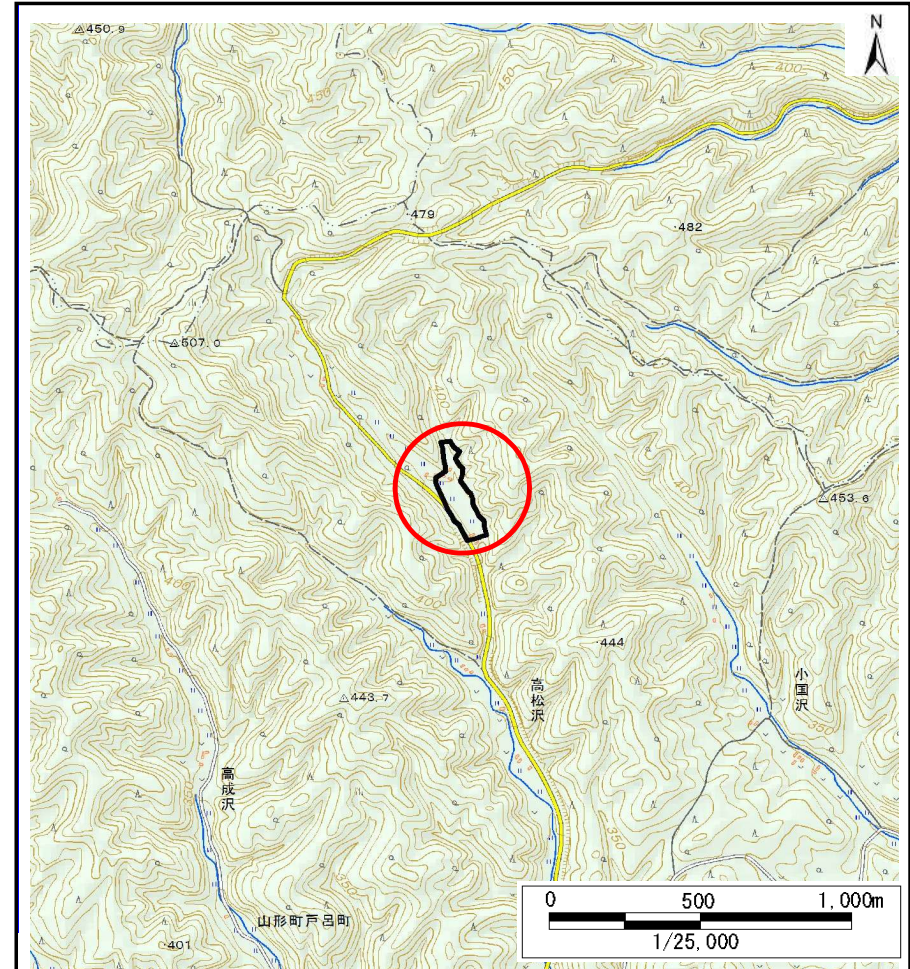
# 土砂災害防止に関する基礎調査(土石流)

表紙 概況,位置図

自然現象の種類	土石流
溪流番号	B022106
水系名	久慈川
河川名	戸呂町川
溪流名	高松沢
所在地	久慈市山形町戸呂町第8地割
調査機関	県北広域振興局土木部



概況図(S=1:200,000)

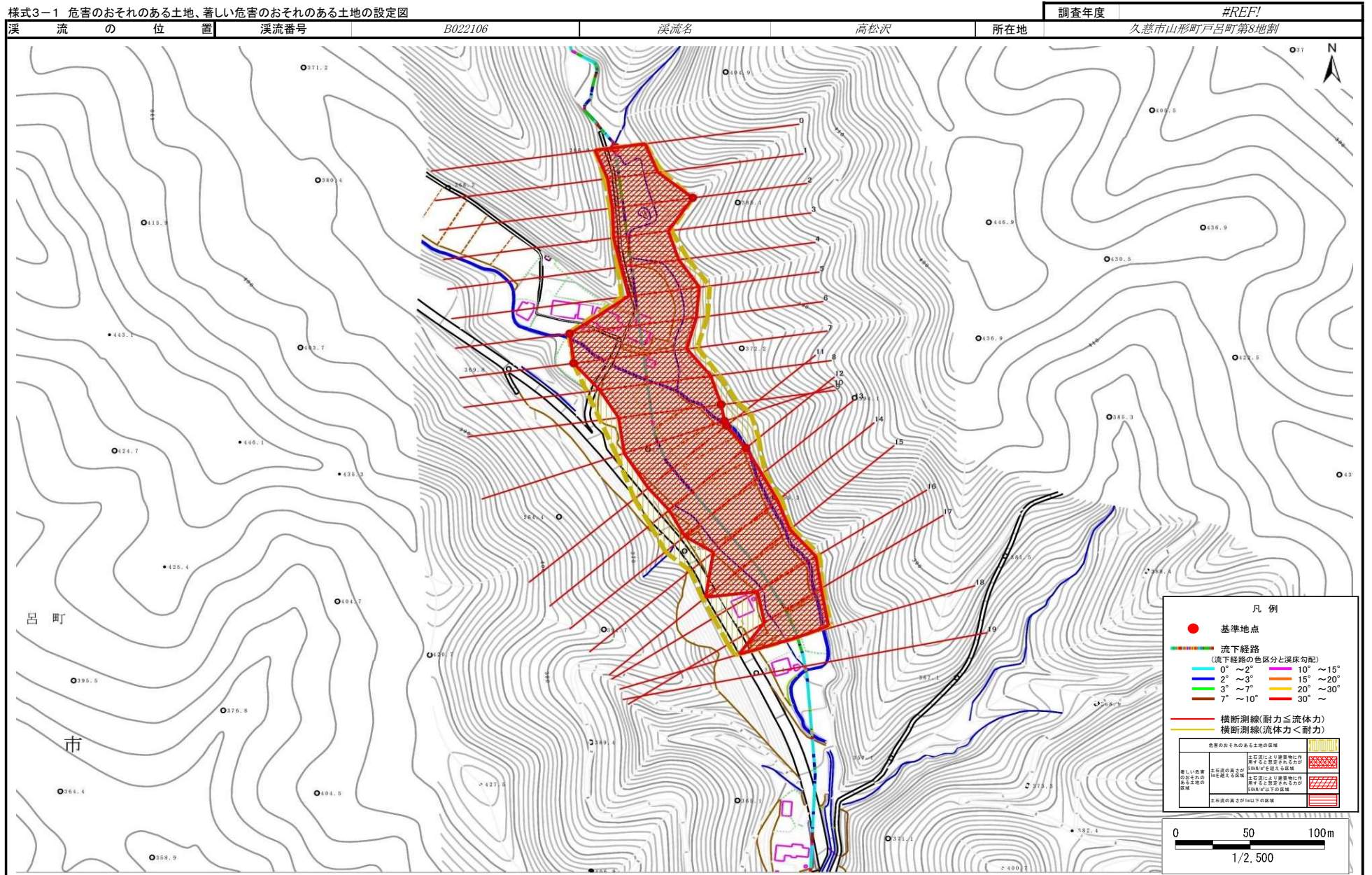


位置図(S=1:25,000)

国土地理院の数値地図200000(地図画像)『八戸』及び数値地図25000(地図画像)『戸呂町』を掲載

# 土石流区域調査

様式3-1 危害のおそれのある土地、著しい危害のおそれのある土地の設定図



# 土石流区域調査

様式3-2 建築物に作用すると想定される衝撃に関する事項

調査年度 平成29年度

溪流の位置	溪流番号	B022106	溪流名	高松沢	所在地	久慈市山形町戸呂町第8地割	
横断測線番号	土石流の高さh(m)	土石流の流体力Fd(kN/m <sup>2</sup> )	建築物の耐力P2(kN/m2)	横断測線番号	土石流の高さh(m)	土石流の流体力Fd(kN/m <sup>2</sup> )	建築物の耐力P2(kN/m2)
No.0	3.17	33.10	4.50				
No.1	3.24	30.39	4.50				
No.2	1.77	13.23	5.20				
No.3	3.04	29.19	4.50				
No.4	2.94	27.98	4.50				
No.5	2.65	22.92	4.51				
No.6	1.76	13.34	5.21				
No.7	1.69	14.48	5.33				
No.8	1.94	17.37	4.97				
No.9	1.69	14.49	5.33				
No.10	1.77	13.12	5.19				
No.11	1.74	13.64	5.25				
No.12	1.76	13.36	5.22				
No.13	2.09	18.40	4.80				
No.14	2.36	20.86	4.61				
No.15	2.05	16.09	4.84				
No.16	2.71	23.27	4.50				
No.17	2.91	20.47	4.50				
No.18	2.43	14.26	4.58				
No.19	2.45	16.93	4.57				