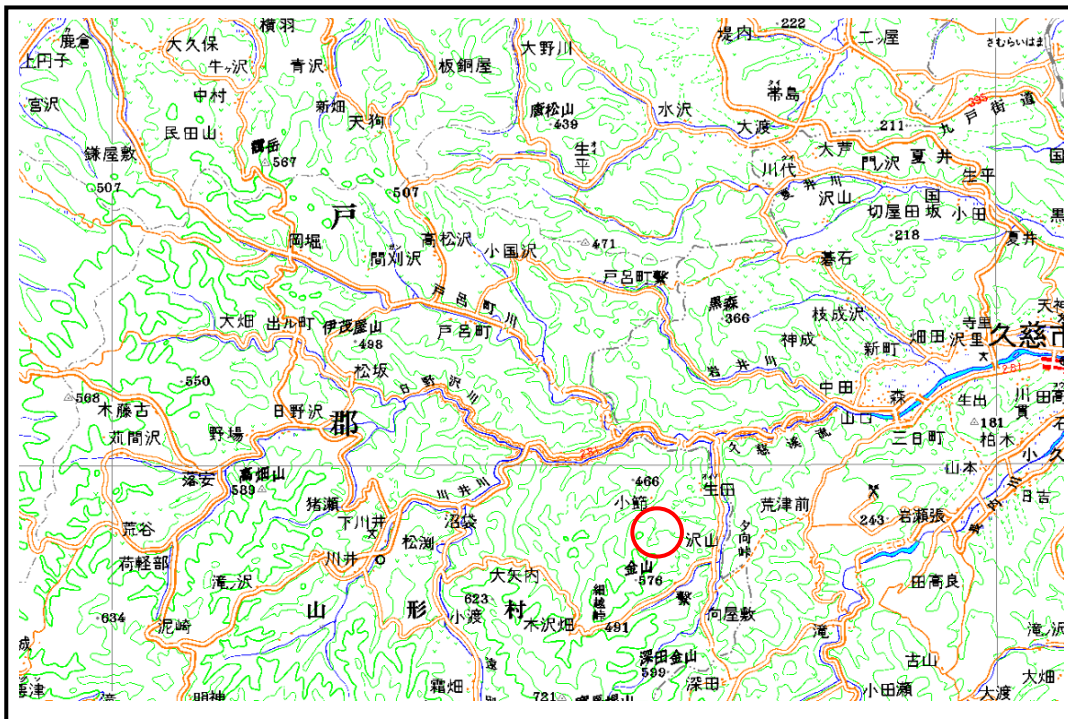


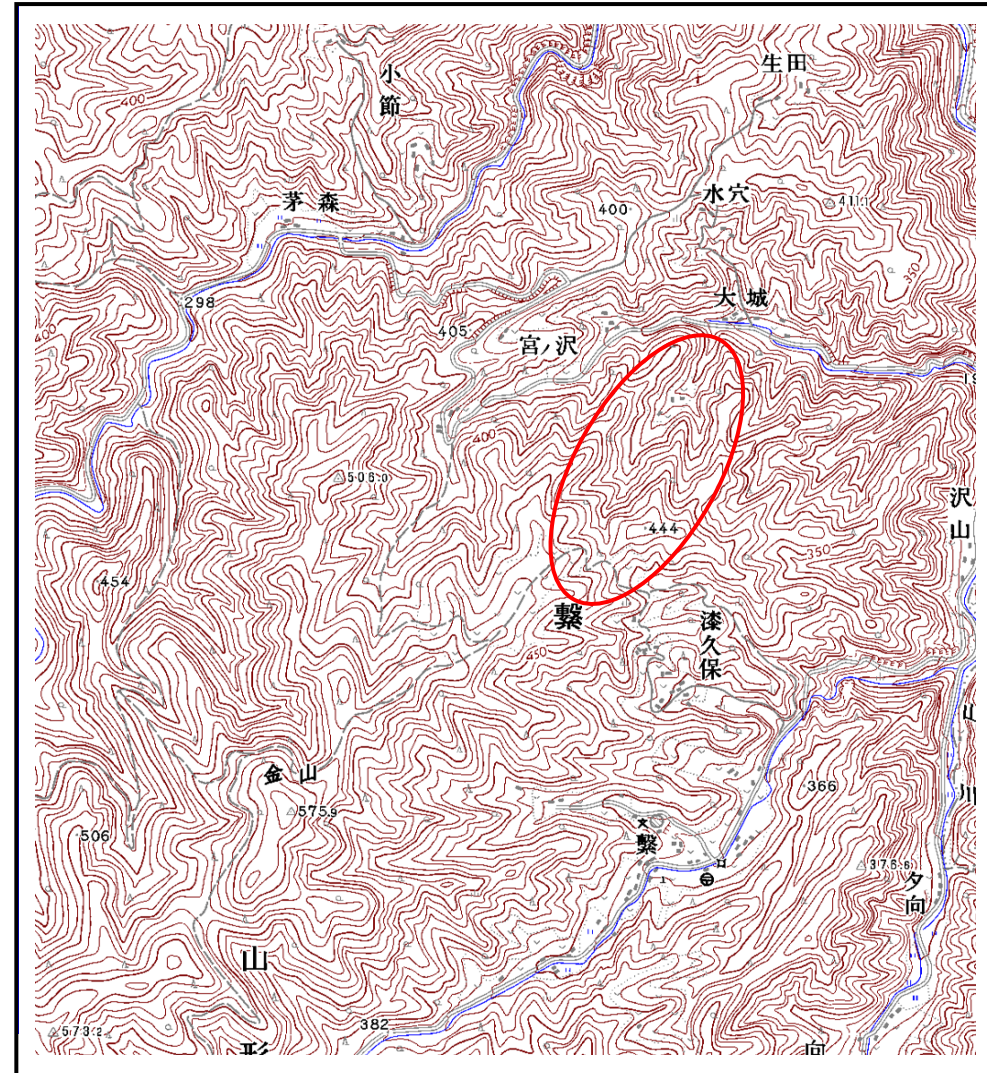
土砂災害防止に関する基礎調査(土石流)

表紙 位置,位置図

自然現象の種類	土石流
溪流番号	A032013
水系名	久慈川
河川名	久慈川
溪流名	大城の沢
所在地	岩手県久慈市山形町繫第13~15, 17~19地割
調査機関	岩手県久慈地方振興局土木部



概況図(S=1:200,000)



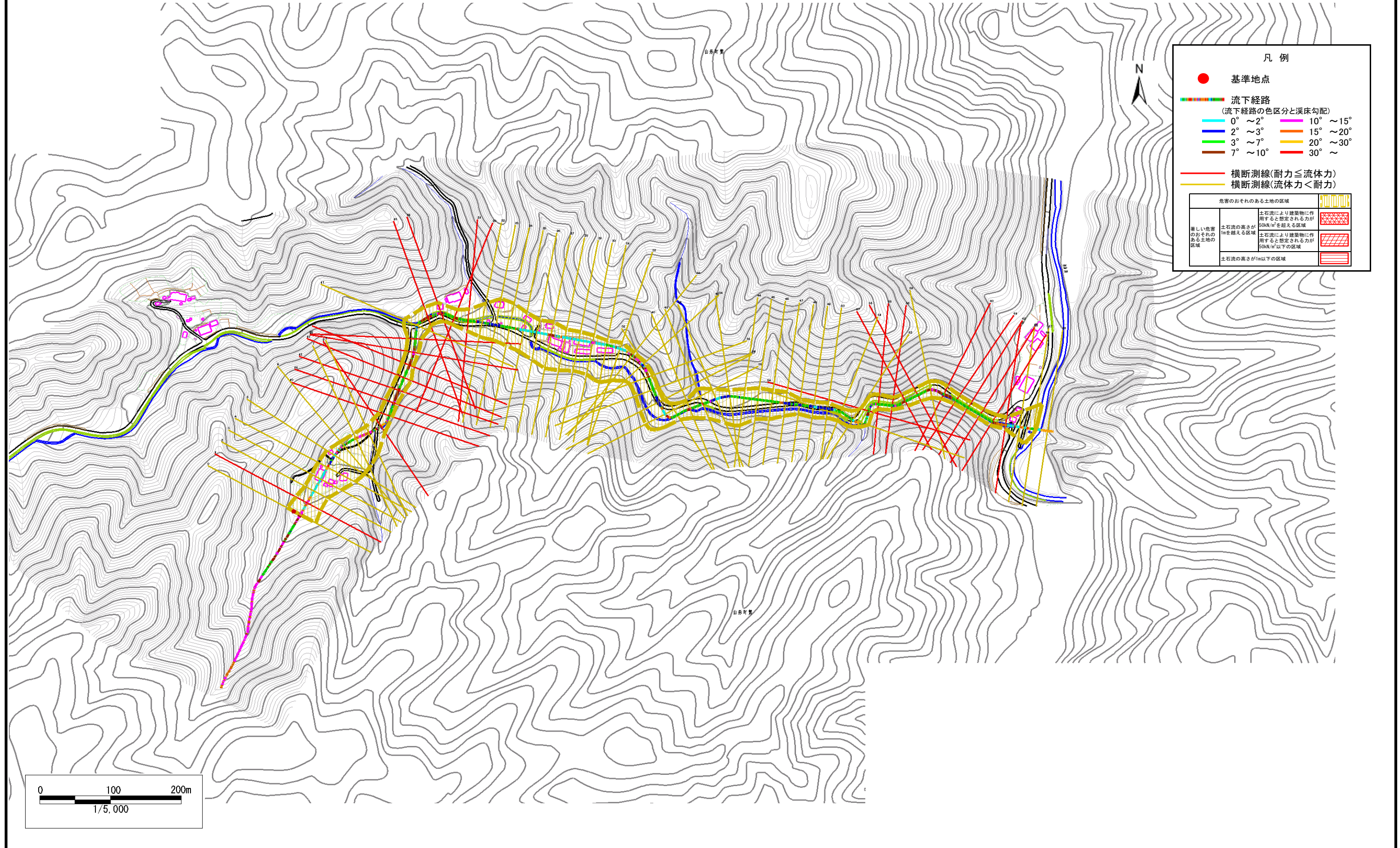
位置図(S=1:25,000)

土石流区域調査

様式3-1 危害のおそれのある土地、著しい危害のおそれのある土地の設定図(全体図)

調査年度 平成20年度

溪流の位置	溪流番号	A032013	溪流名	大城の沢	所在地	岩手県久慈市山形町繁第13~15, 17~19地割
-------	------	---------	-----	------	-----	---------------------------



凡例

- 基準地点
- 流下経路
(流下経路の色区分と溪床勾配)
 - 0° ~ 2°
 - 2° ~ 3°
 - 3° ~ 7°
 - 7° ~ 10°
 - 10° ~ 15°
 - 15° ~ 20°
 - 20° ~ 30°
 - 30° ~
- 横断測線(耐力 ≤ 流体力)
- 横断測線(流体力 < 耐力)

危険のおそれのある土地の区域	
著しい危害のおそれのある土地の区域	
土石流の高さが1m以下の区域	

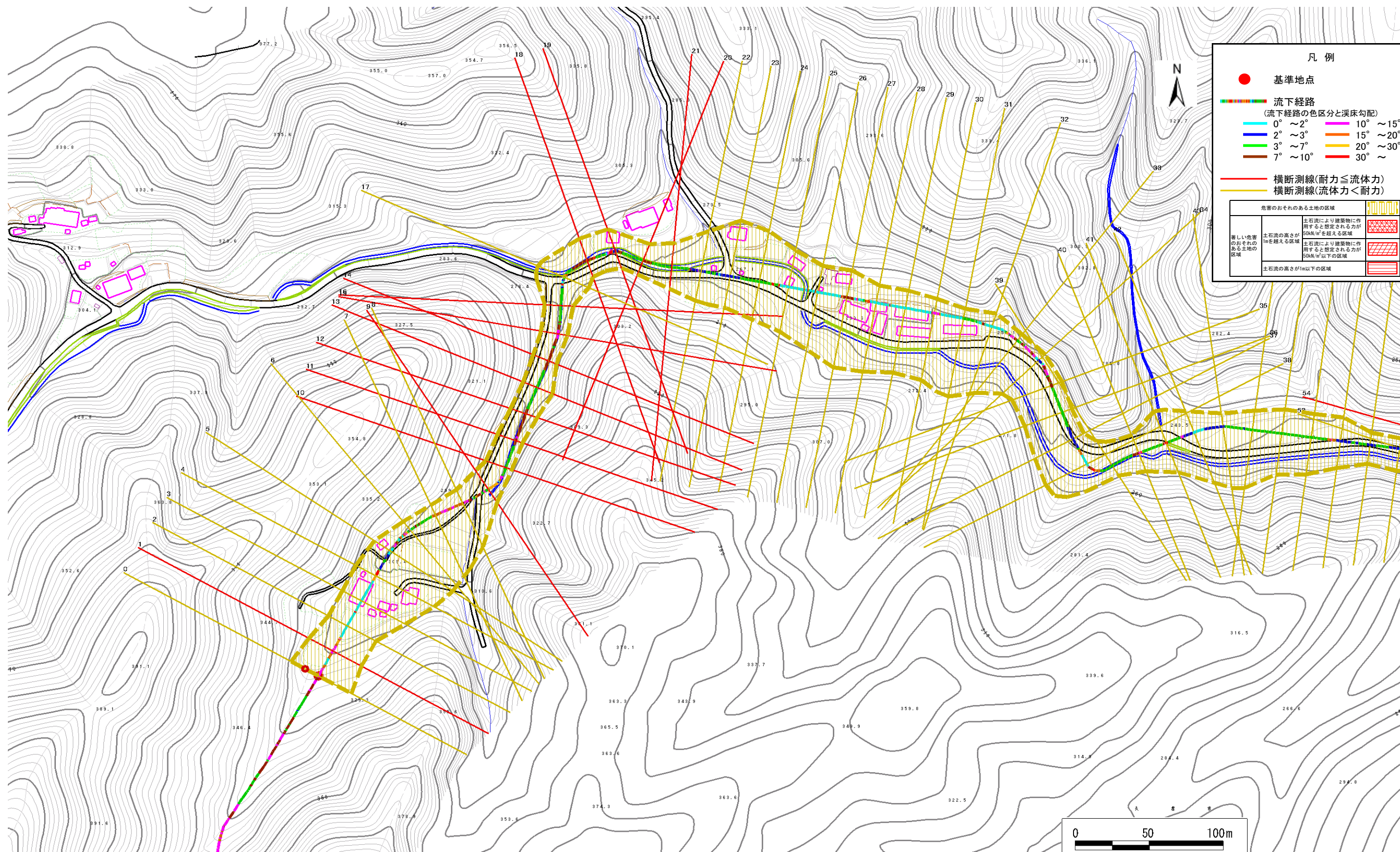
土石流区域調査

様式3-1 危害のおそれのある土地、著しい危害のおそれのある土地の設定図(全体図)

調査年度

平成20年度

溪流の位置	溪流番号	A032013	溪流名	大城の沢	所在地	岩手県久慈市山形町繫第13~15, 17~19地割
-------	------	---------	-----	------	-----	---------------------------



凡例

- 基準地点
- 流下経路
(流下経路の色区分と渓床勾配)
 - 0° ~ 2°
 - 2° ~ 3°
 - 3° ~ 7°
 - 7° ~ 10°
 - 10° ~ 15°
 - 15° ~ 20°
 - 20° ~ 30°
 - 30° ~
- 横断測線(耐力 ≤ 流体力)
- 横断測線(流体力 < 耐力)

危害のおそれのある土地の区域	
著しい危害のおそれのある土地の区域	土石流の嵩高が 50N/m ² を超える区域
危害のおそれのある土地の区域	土石流の嵩高が 10N/m ² を超える区域
	土石流の嵩高が 10N/m ² 以下の区域

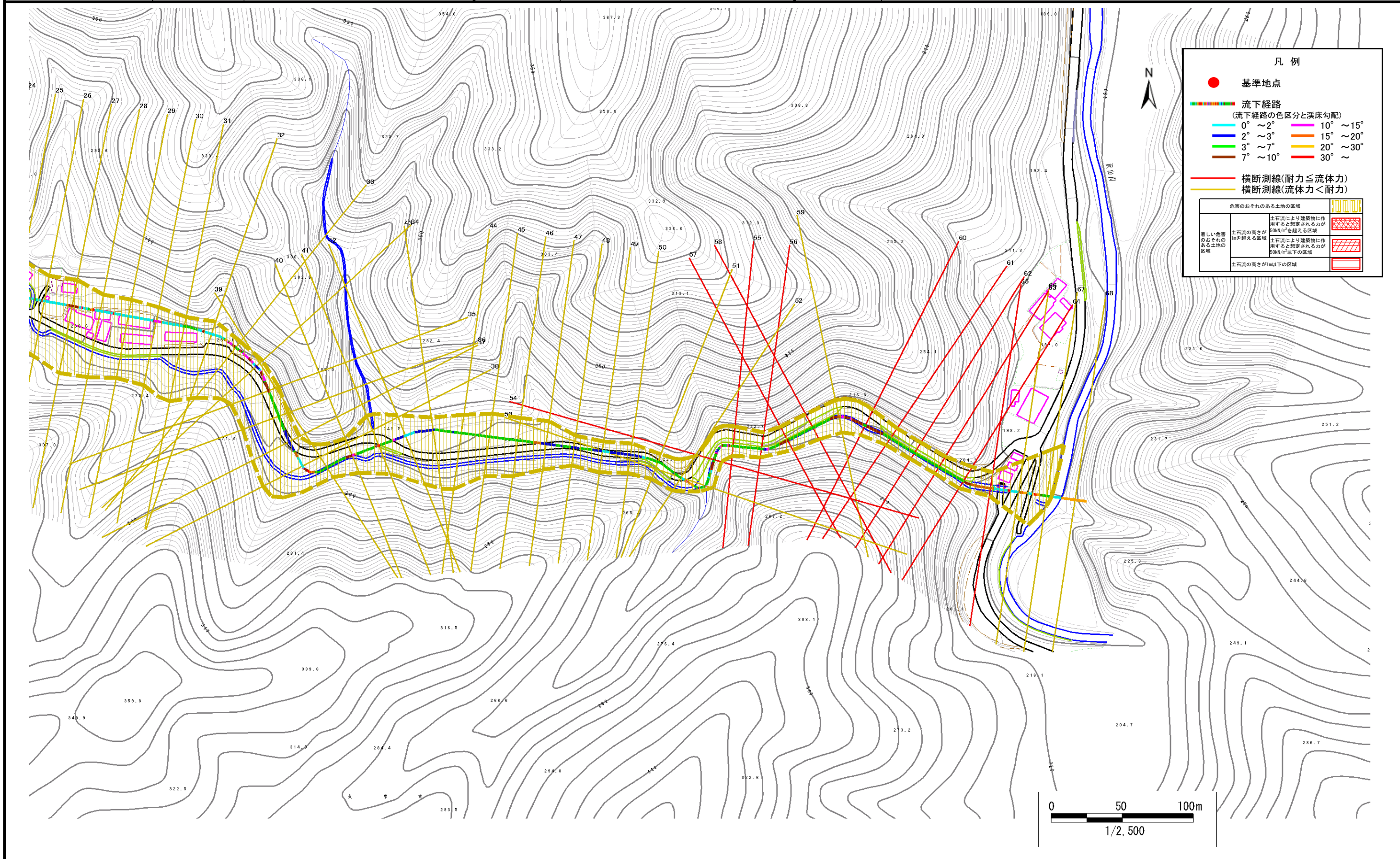
土石流区域調査

様式3-1 危害のおそれのある土地、著しい危害のおそれのある土地の設定図(全体図)

調査年度

平成20年度

溪流の位置	溪流番号	A032013	溪流名	大城の沢	所在地	岩手県久慈市山形町繋第13~15, 17~19地割
-------	------	---------	-----	------	-----	---------------------------



土石流区域調査

様式3-2 建築物に作用すると想定される衝撃に関する事項

調査年度	平成21年度
岩手県久慈市山形町繫第13~15, 17~19地割	

渓流の位置	渓流番号	A032013	渓流名	大城の沢	所在地		
横断測線番号	土石流の高さh(m)	土石流の流体力Fd(kN/m ²)	建築物の耐力P2(kN/m ²)	横断測線番号	土石流の高さh(m)	土石流の流体力Fd(kN/m ²)	建築物の耐力P2(kN/m ²)
No.0	0.486037000	11.27094000	14.201950000	No.27	0.524301000	4.20111100	13.264730000
No.1	0.639239000	15.71859000	11.131740000	No.28	0.550166000	3.50701500	12.705860000
No.2	0.483037000	10.24326000	14.281760000	No.29	0.566447000	3.13186000	12.380570000
No.3	0.464837000	8.24669300	14.788360000	No.30	0.585044000	2.80043800	12.031480000
No.4	0.457782000	7.11648400	14.995660000	No.31	0.598419000	2.60479600	11.794030000
No.5	0.453076000	7.26509100	15.137560000	No.32	0.567450000	2.89687200	12.361150000
No.6	0.457452000	7.04516000	15.005520000	No.33	0.580688000	2.76630000	12.111220000
No.7	0.455582000	6.53202800	15.061630000	No.34	0.559330000	2.98159600	12.520410000
No.8	0.444159000	6.87231800	15.414740000	No.35	0.557940000	2.99646500	12.548130000
No.9	0.844345000	16.64031000	8.791122000	No.36	0.535799000	3.24922500	13.009530000
No.10	1.000414000	22.33021000	7.671429000	No.37	0.530287000	3.31713200	13.130480000
No.11	1.048581000	22.27385000	7.396492000	No.38	0.528705000	3.33700800	13.165650000
No.12	0.952506000	18.99607000	7.974219000	No.39	0.881907000	8.47812200	8.483705000
No.13	0.881366000	18.11893000	8.487935000	No.40	0.837600000	8.77185200	8.849367000
No.14	0.988079000	21.74183000	7.746424000	No.41	0.515894000	4.20537700	13.458590000
No.15	0.942582000	19.61875000	8.041005000	No.42	0.521662000	4.11290100	13.324900000
No.16	0.941749000	20.71543000	8.046679000	No.43	0.516952000	4.18818300	13.433840000
No.17	0.470120000	7.82259700	14.637230000	No.44	0.527042000	4.02936600	13.202880000
No.18	1.182742000	25.85438000	6.756658000	No.45	0.540442000	3.83202200	12.909610000
No.19	1.236687000	26.63231000	6.541818000	No.46	0.539007000	3.85246100	12.940320000
No.20	1.124577000	20.54144000	7.013767000	No.47	0.522544000	4.09902300	13.304710000
No.21	1.091056000	19.40300000	7.175509000	No.48	0.530159000	3.98212500	13.133320000
No.22	0.508967000	5.70375400	13.623200000	No.49	0.569115000	3.45561700	12.329060000
No.23	0.512759000	5.24240700	13.532540000	No.50	0.594088000	3.17120800	11.869730000
No.24	0.517401000	4.85759400	13.423370000	No.51	0.569172000	3.45493100	12.327980000
No.25	0.518779000	4.76338500	13.391340000	No.52	0.545124000	3.76647500	12.810570000
No.26	0.532543000	4.07207700	13.080670000	No.53	0.512162000	4.26689400	13.546720000

