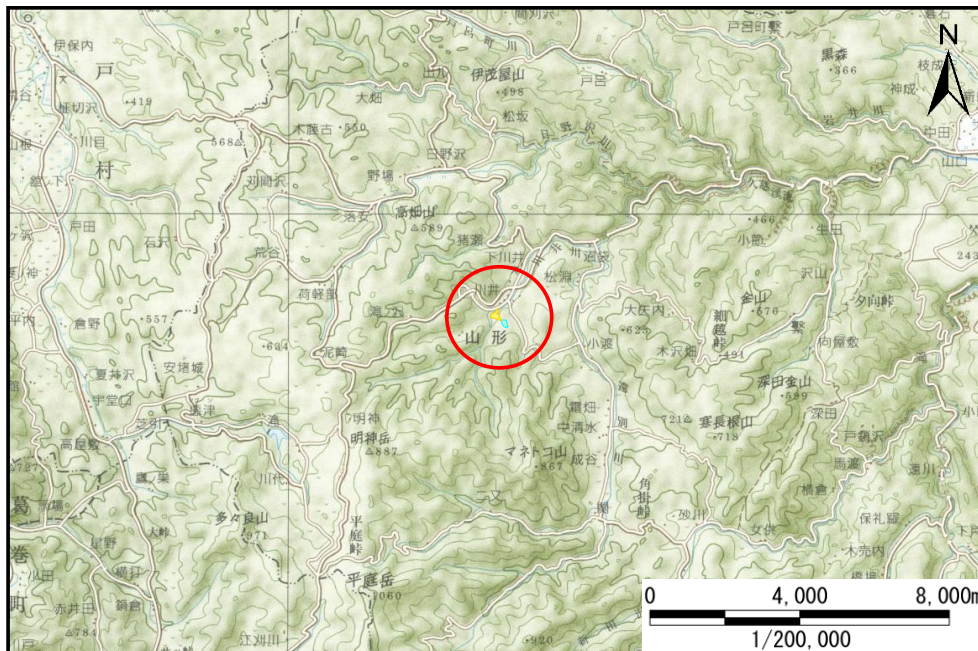


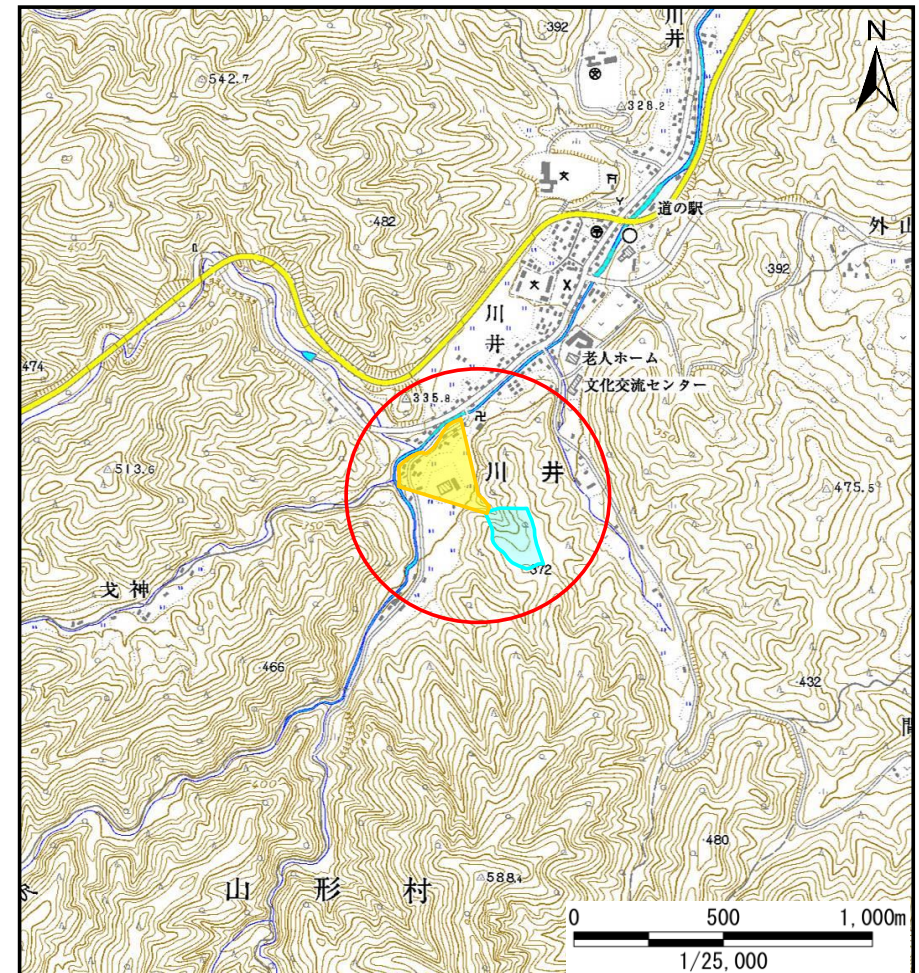
# 土砂災害防止に関する基礎調査(土石流)

表紙 位置,位置図

自然現象の種類	土石流
溪流番号	A031101
水系名	久慈川
河川名	久慈川
溪流名	明神沢(2)
所在地	久慈市山形町川井第13地割
調査機関	岩手県北広域振興局土木部



位置図(S=1/200,000)

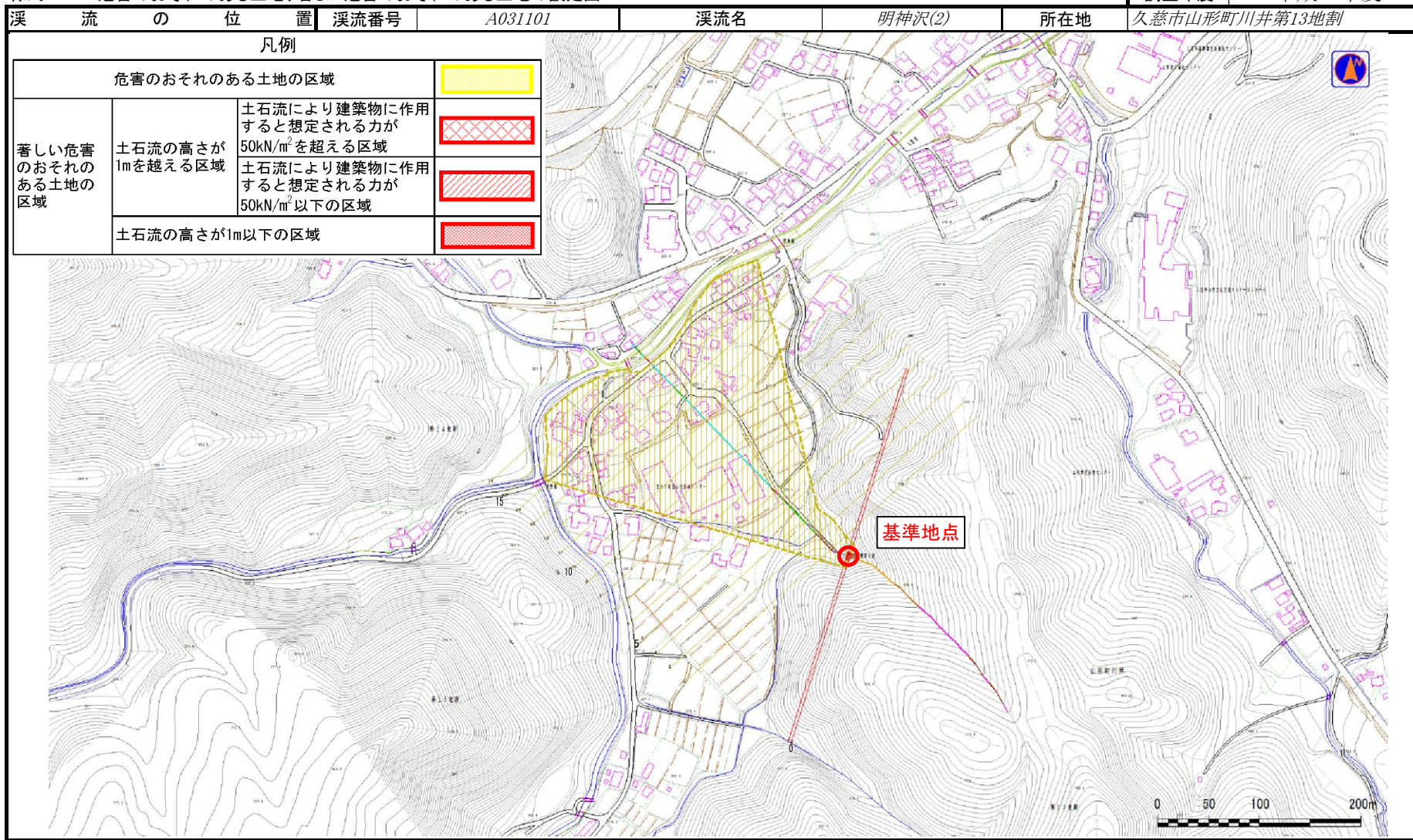


概況図(S=1/25,000)

# 土石流区域調査書

様式3-1 危害のおそれのある土地、著しい危害のおそれのある土地の設定図

調査年度	平成24年度
所在地	久慈市山形町川井第13地割



# 土石流区域調査書

様式3-1 危害のおそれのある土地、著しい危害のおそれのある土地の設定図

調査年度	平成24年度
所在地	
久慈市山形町川井第13地割	

