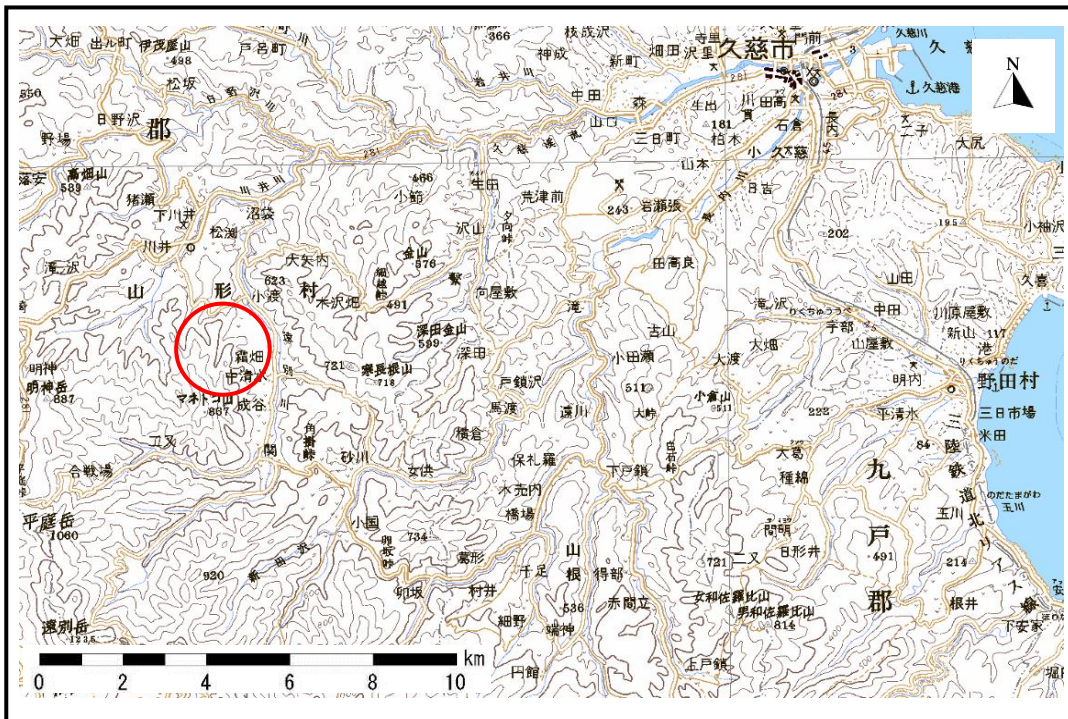


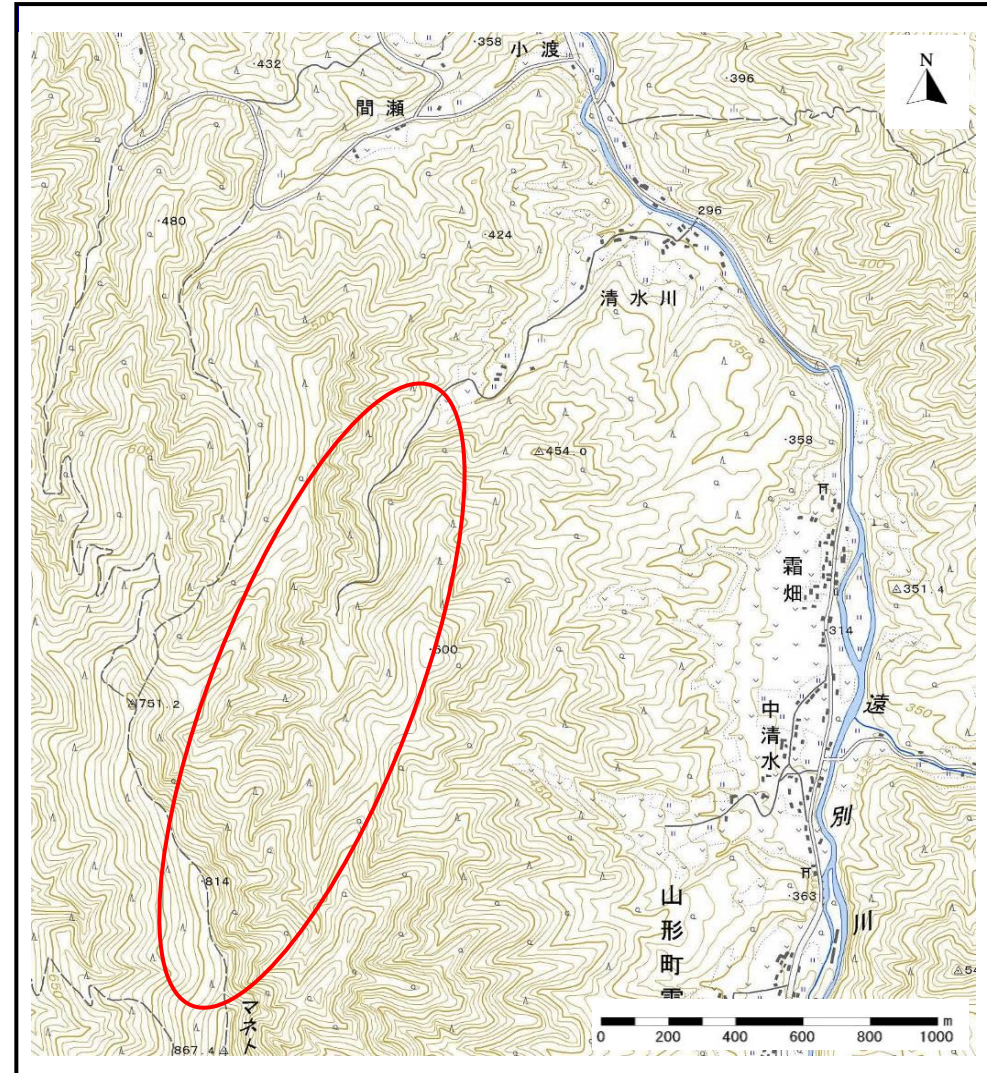
土砂災害防止に関する基礎調査(土石流)

表紙 位置,位置図

自然現象の種類	土石流
溪流番号	A031018
水系名	久慈川
河川名	遠別川
溪流名	清水川の沢
所在地	岩手県久慈市山形町霜畑第18地割
調査機関	県北広域振興局土木部



位置図(S=1:200,000)



概況図(S=1:25,000)

土石流区域調査

様式3-1 危害のおそれのある土地、著しい危害のおそれのある土地の設定図(全体図)

調査年度

平成22年度

溪流の位置

溪流番号

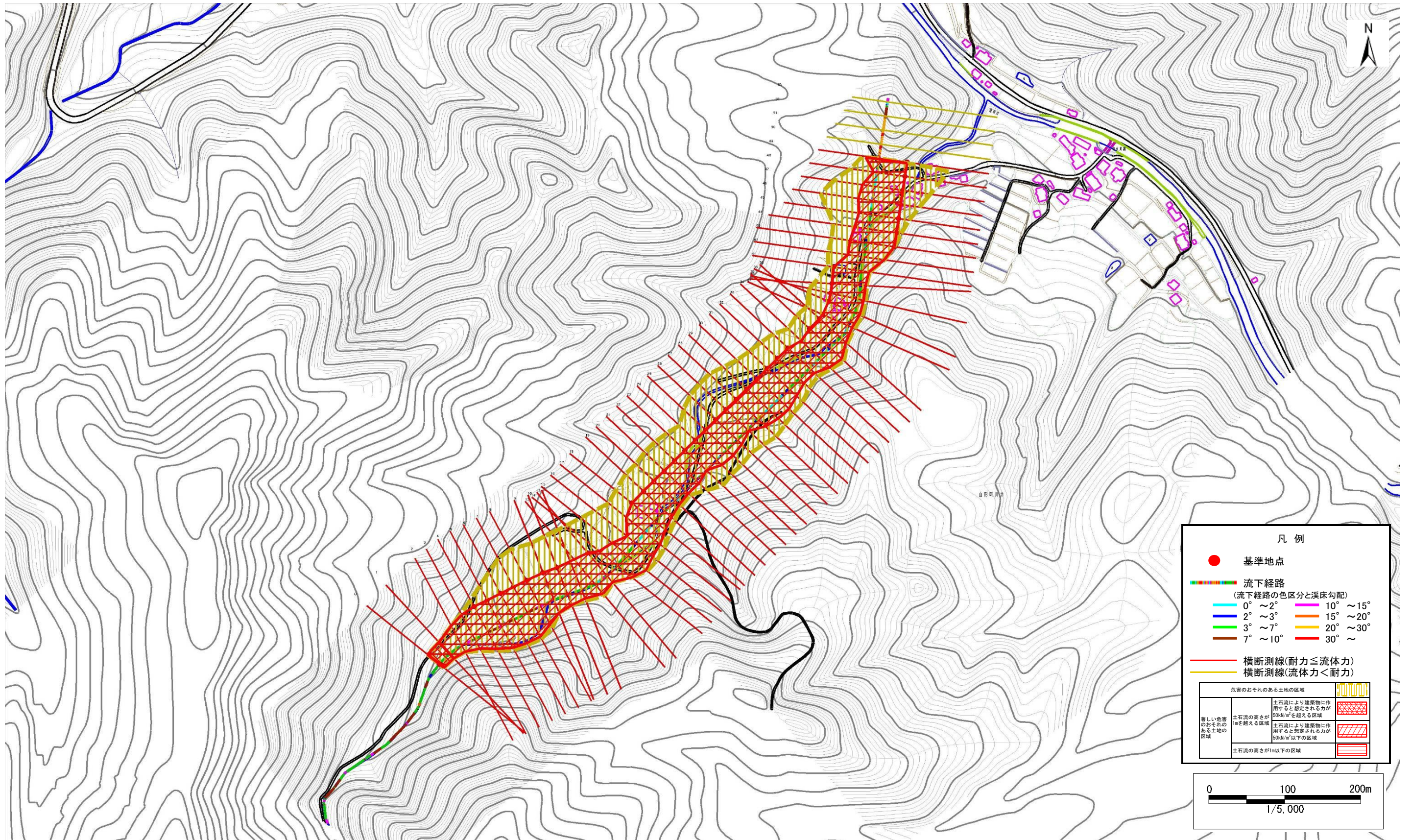
A031018

溪流名

清水川の沢

所在地

岩手県久慈市山形町霜畑第18地割



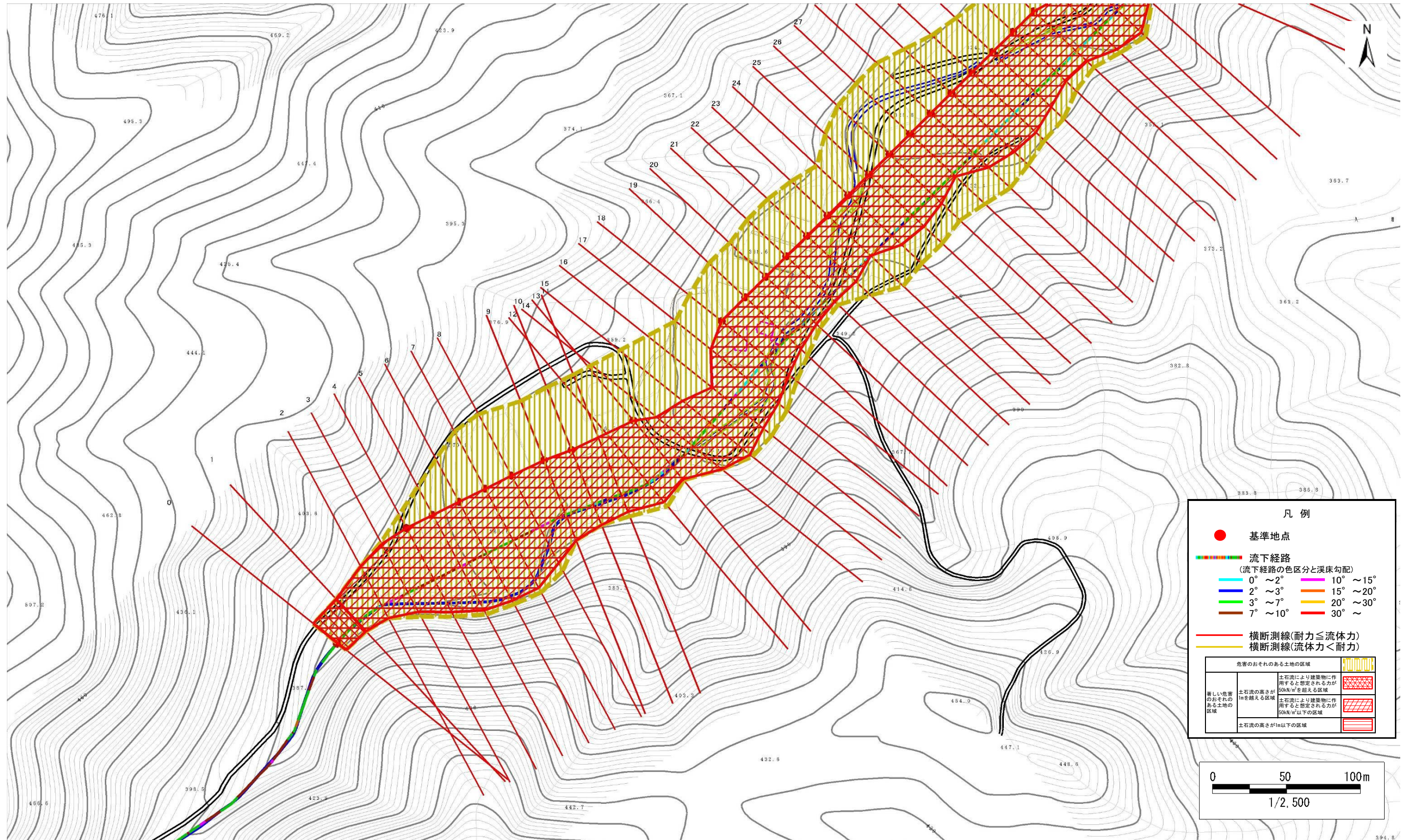
土石流区域調査

様式3-1 危害のおそれのある土地、著しい危害のおそれのある土地の設定図(全体図)

調査年度

平成22年度

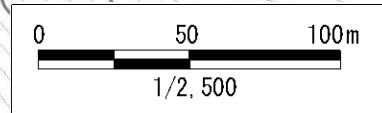
溪流の位置	溪流番号	A031018	溪流名	清水川の沢	所在地	岩手県久慈市山形町霜畑第18地割
-------	------	---------	-----	-------	-----	------------------



凡例

- 基準地点
- 流下経路
(流下経路の色区分と溪床勾配)
 - 0° ~ 2°
 - 2° ~ 3°
 - 3° ~ 7°
 - 7° ~ 10°
 - 10° ~ 15°
 - 15° ~ 20°
 - 20° ~ 30°
 - 30° ~
- 横断測線(耐力 ≤ 流体力)
- 横断測線(流体力 < 耐力)

危険のおそれのある土地の区域	土石流により建築物に作用すると想定される力が50kN/m ² を超える区域	
著しい危害のおそれのある土地の区域	土石流により建築物に作用すると想定される力が50kN/m ² 以下の区域	
	土石流の高さが1m以下の区域	



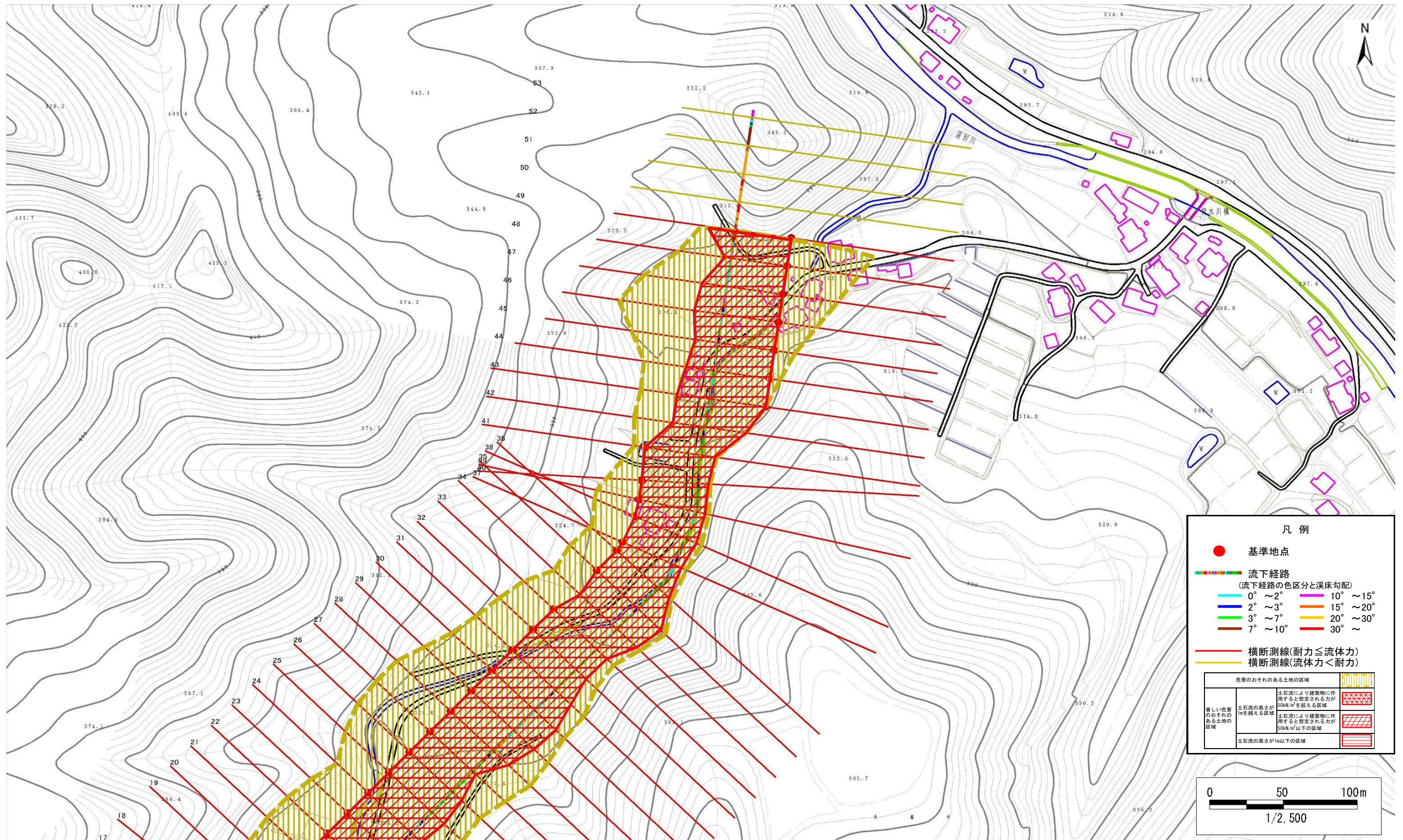
土石流区域調査

様式3-1 危害のおそれのある土地、著しい危害のおそれのある土地の設定図(全体図)

調査年度

平成22年度

溪流の位置	溪流番号	A031018	溪流名	清水川の沢	所在地	岩手県久慈市山形町霜畑第18地割
-------	------	---------	-----	-------	-----	------------------

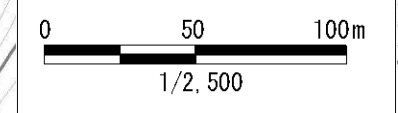


凡例

- 基準地点
- 流下経路
(流下経路の色区分と渓床勾配)

0° ~ 2°	10° ~ 15°
2° ~ 3°	15° ~ 20°
3° ~ 7°	20° ~ 30°
7° ~ 10°	30° ~
- 横断測線(耐力 ≤ 流体力)
- 横断測線(流体力 < 耐力)

危険のおそれのある土地の区域		土石流により建築物に作用すると想定される力が50kN/m ² を超える区域
著しい危害のおそれのある土地の区域		土石流の高さが1mを超える区域
		土石流により建築物に作用すると想定される力が50kN/m ² 以下の区域
		土石流の高さが1m以下の区域



土石流区域調査

様式3-2 建築物に作用すると想定される衝撃に関する事項

調査年度	平成22年度
所在地	岩手県久慈市山形町霜畑第18地割

溪流の位置	溪流番号	A031018	溪流名	清水川の沢	所在地		
横断測線番号	土石流の高さh(m)	土石流の流体力Fd(kN/m ²)	建築物の耐力P2(kN/m ²)	横断測線番号	土石流の高さh(m)	土石流の流体力Fd(kN/m ²)	建築物の耐力P2(kN/m ²)
No.0	2.50	63.13	4.55	No.27	1.44	13.04	5.88
No.1	2.44	59.10	4.57	No.28	1.45	12.78	5.84
No.2	2.04	45.38	4.85	No.29	1.35	14.85	6.14
No.3	1.74	27.62	5.24	No.30	1.39	13.87	6.00
No.4	1.35	19.55	6.12	No.31	1.39	13.89	6.00
No.5	1.36	19.36	6.11	No.32	1.34	14.99	6.16
No.6	1.35	19.52	6.13	No.33	1.33	15.32	6.20
No.7	1.36	18.40	6.09	No.34	1.70	21.65	5.32
No.8	1.33	19.30	6.19	No.35	1.35	16.29	6.12
No.9	1.24	22.09	6.49	No.36	1.34	16.67	6.17
No.10	1.25	21.94	6.47	No.37	1.33	16.83	6.19
No.11	2.04	41.45	4.85	No.38	1.35	16.31	6.12
No.12	1.82	36.29	5.12	No.39	1.43	14.56	5.89
No.13	1.20	24.23	6.66	No.40	1.40	15.35	6.00
No.14	1.54	29.39	5.64	No.41	1.38	15.58	6.03
No.15	1.51	28.89	5.71	No.42	1.80	21.97	5.15
No.16	1.82	33.85	5.12	No.43	1.44	14.47	5.88
No.17	1.56	26.64	5.59	No.44	1.49	13.52	5.75
No.18	1.31	20.43	6.27	No.45	1.57	11.67	5.56
No.19	1.43	14.50	5.90	No.46	1.61	10.63	5.47
No.20	1.38	15.46	6.03	No.47	1.53	11.79	5.65
No.21	1.40	15.06	5.98	No.48	1.63	10.35	5.44
No.22	1.47	12.74	5.79	No.49	1.98	6.07	4.91
No.23	1.49	12.19	5.75				
No.24	1.34	15.05	6.17				
No.25	1.41	13.64	5.97				
No.26	1.40	13.70	5.97				