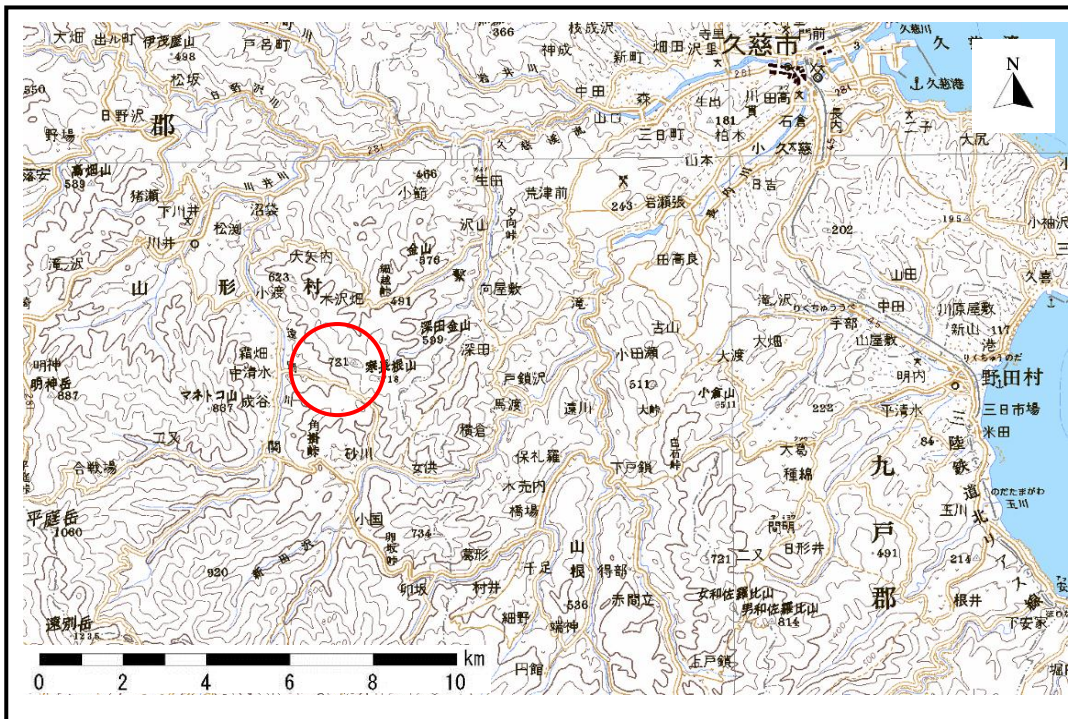


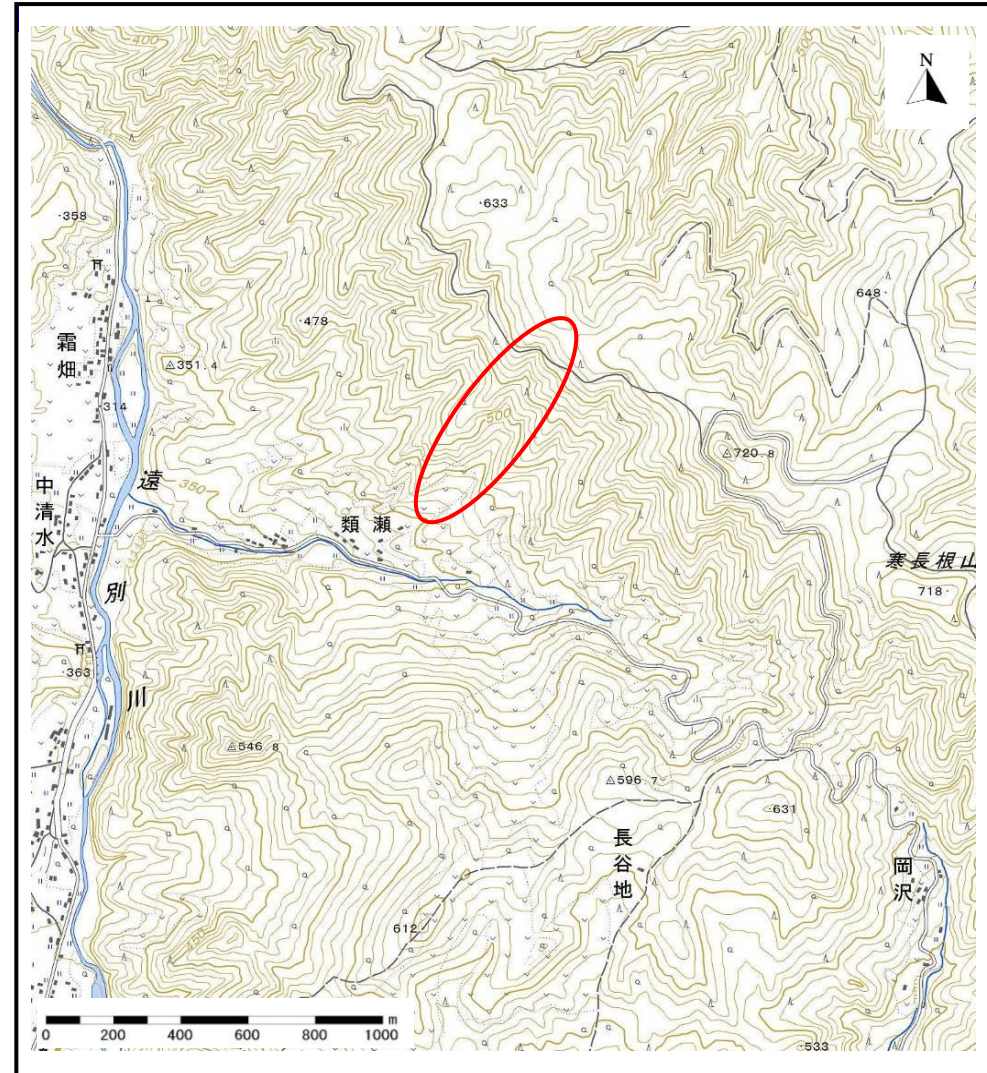
# 土砂災害防止に関する基礎調査(土石流)

表紙 位置,位置図

自然現象の種類	土石流
溪流番号	A031017
水系名	久慈川
河川名	遠別川
溪流名	類瀬の沢
所在地	岩手県久慈市山形町霜畑第12地割
調査機関	県北広域振興局土木部



位置図(S=1:200,000)



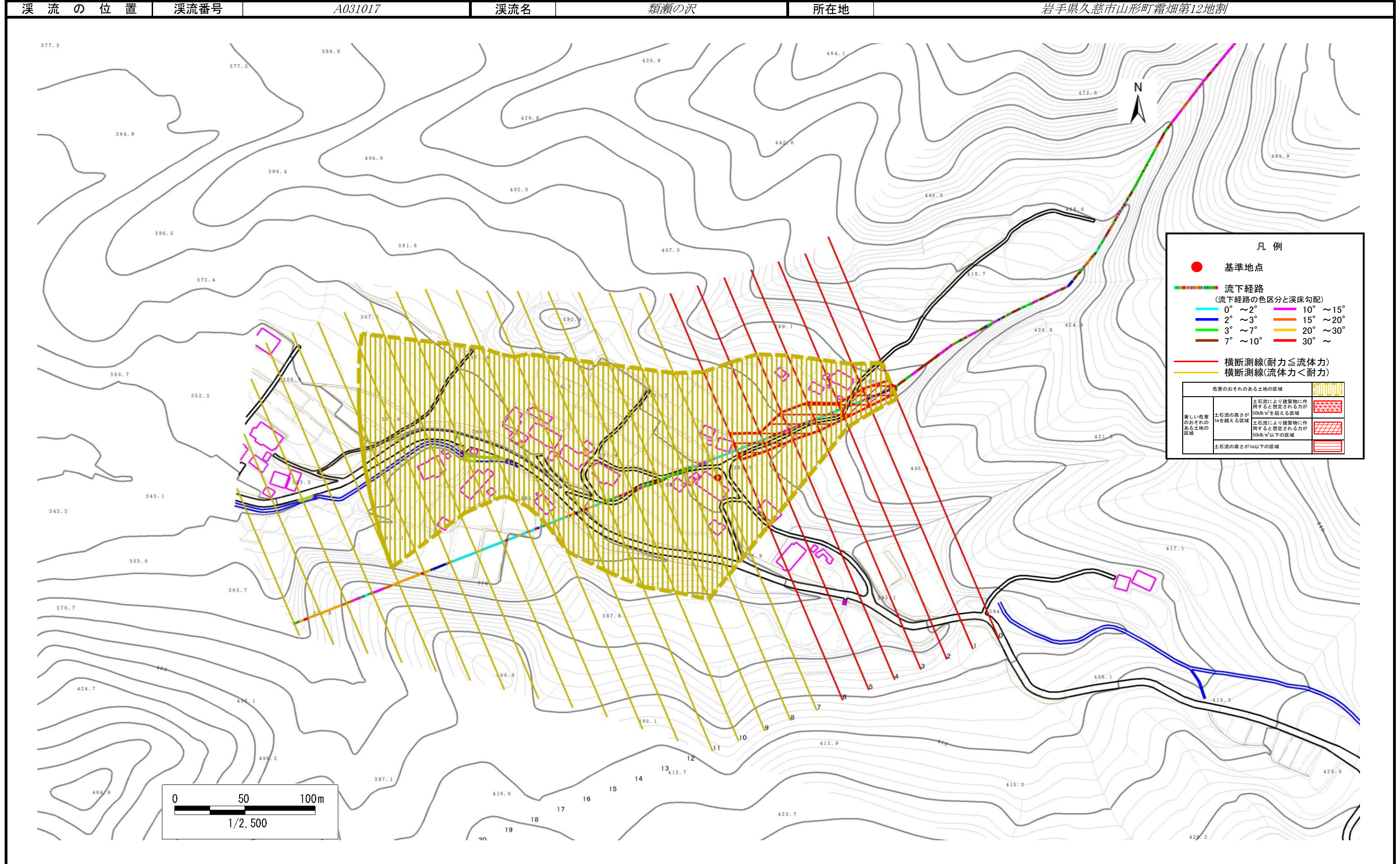
概況図(S=1:25,000)

# 土石流区域調査

様式3-1 危害のおそれのある土地、著しい危害のおそれのある土地の設定図(全体図)

調査年度

平成22年度



## 土石流区域調書

様式3-2 建築物に作用すると想定される衝撃に関する事項

調査年度 平成22年度

溪 流 の 位 置
溪流番号
A031017
溪流名
類瀬の沢
所在地
岩手県久慈市山形町霜畑第12地割

横断測線番号	土石流の高さh(m)	土石流の流体力Fd(kN/m <sup>2</sup> )	建築物の耐力P2(kN/m <sup>2</sup> )	横断測線番号	土石流の高さh(m)	土石流の流体力Fd(kN/m <sup>2</sup> )	建築物の耐力P2(kN/m <sup>2</sup> )
No.0	1.19	29.37	6.69				
No.1	1.02	22.01	7.52				
No.2	1.11	21.44	7.06				
No.3	0.76	12.10	9.57				
No.4	0.75	12.50	9.59				
No.5	0.98	18.33	7.73				
No.6	0.76	13.31	9.49				
No.7	0.66	10.16	10.80				
No.8	0.66	9.29	10.76				
No.9	0.66	8.75	10.74				
No.10	0.66	8.76	10.74				
No.11	0.64	9.29	11.02				
No.12	0.62	9.89	11.32				
No.13	0.62	10.08	11.42				
No.14	0.66	8.58	10.73				
No.15	0.67	7.18	10.58				
No.16	0.68	6.59	10.48				
No.17	0.69	5.89	10.30				
No.18	0.72	4.89	9.95				
No.19	0.00	0.00	0.00				