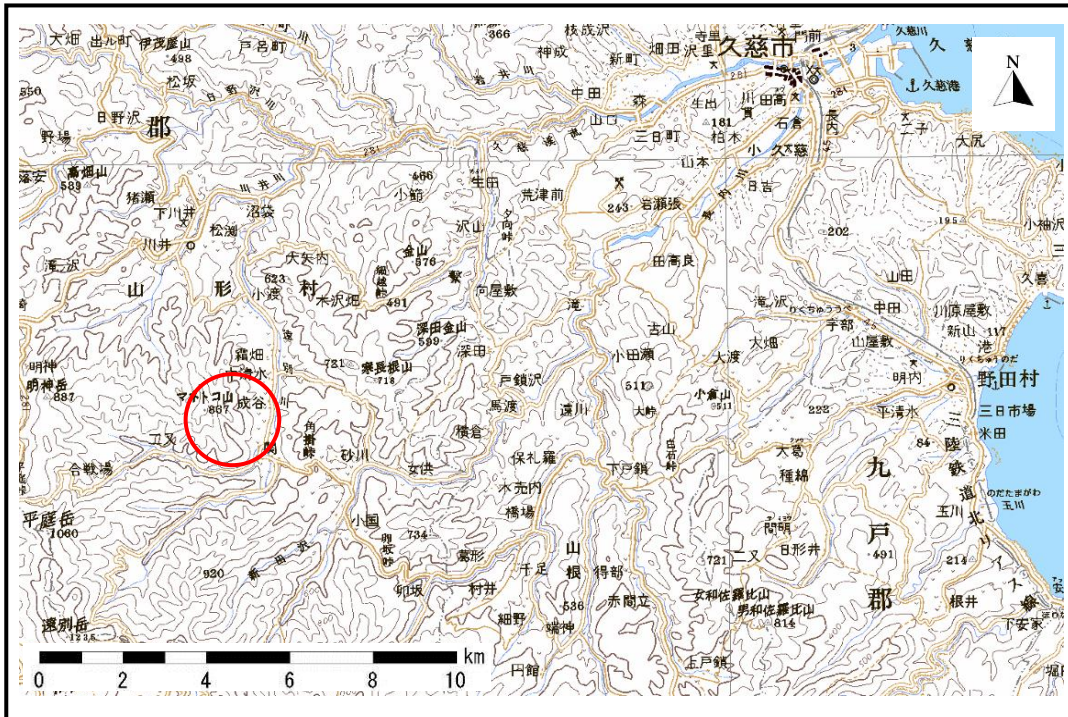


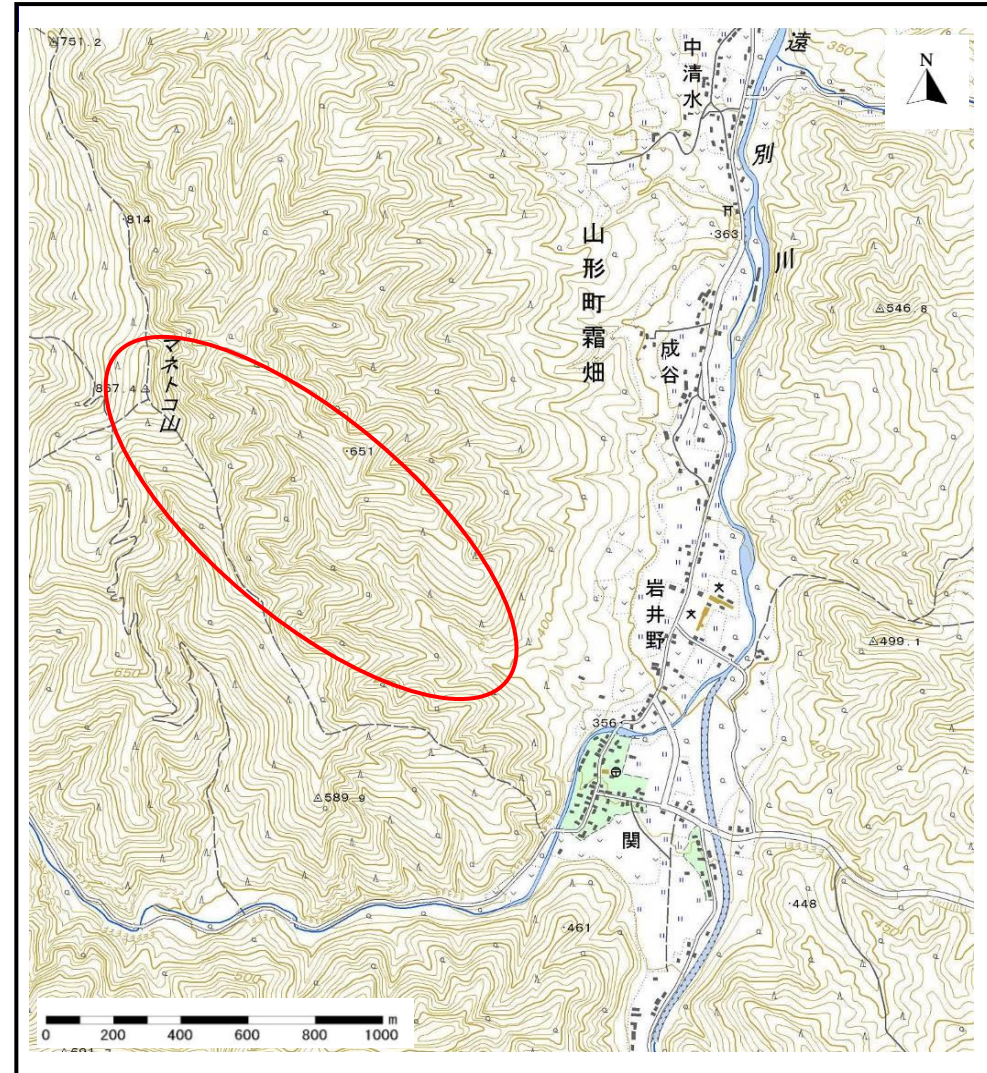
# 土砂災害防止に関する基礎調査(土石流)

表紙 位置,位置図

自然現象の種類	土石流
溪流番号	A031011
水系名	久慈川
河川名	遠別川
溪流名	関の沢
所在地	岩手県久慈市山形町霜畑第7地割
調査機関	県北広域振興局土木部



位置図(S=1:200,000)



概況図(S=1:25,000)

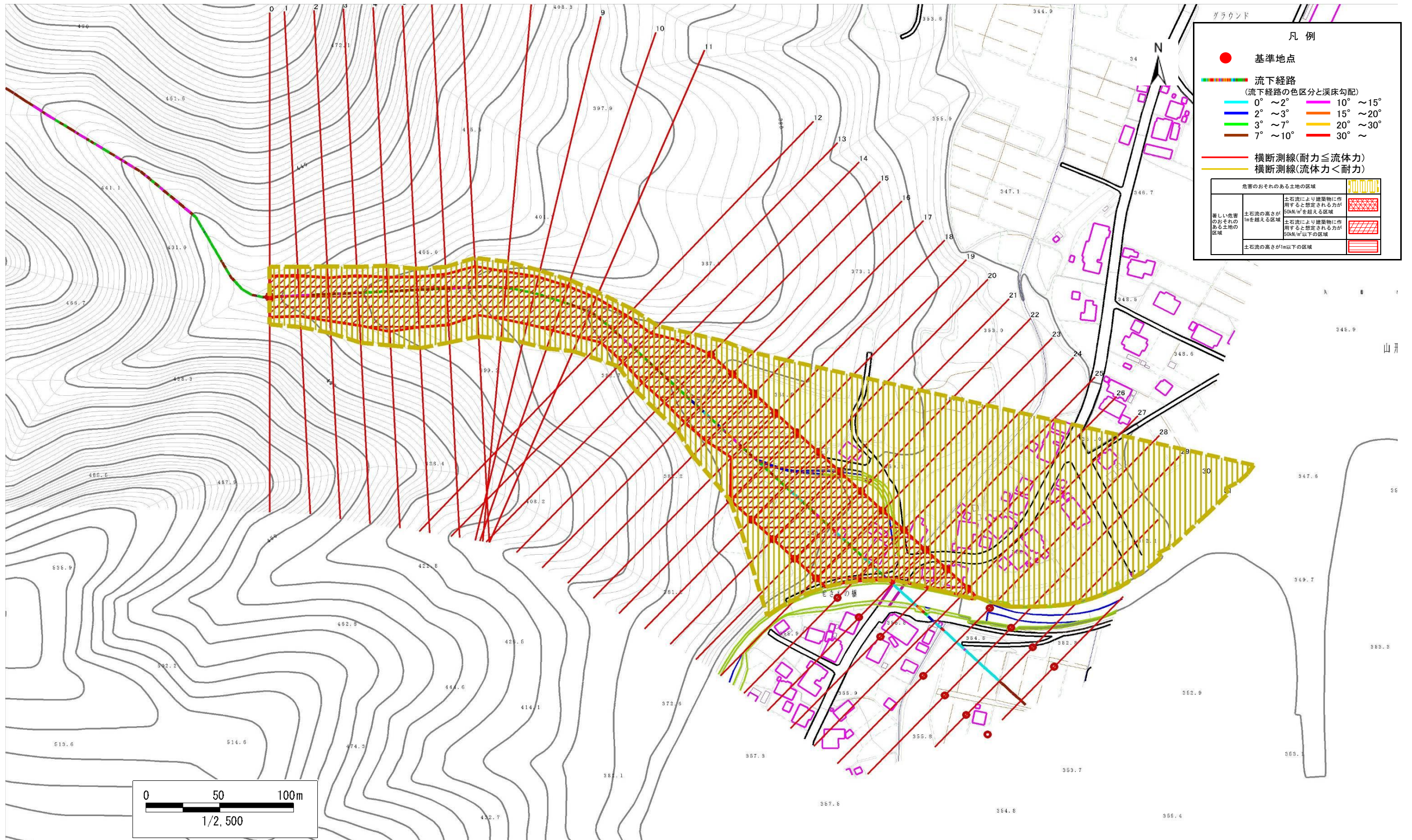
# 土石流区域調査

様式3-1 危害のおそれのある土地、著しい危害のおそれのある土地の設定図(全体図)

調査年度

平成22年度

溪流の位置	溪流番号	A031011	溪流名	関の沢	所在地	岩手県久慈市山形町霜畑第7地割
-------	------	---------	-----	-----	-----	-----------------



## 土石流区域調書

様式3-2 建築物に作用すると想定される衝撃に関する事項

調査年度	平成22年度
所在地	岩手県久慈市山形町霜畑第7地割

溪流の位置	溪流番号	A031011	溪流名	関の沢	所在地		
横断測線番号	土石流の高さh(m)	土石流の流体力Fd(kN/m <sup>2</sup> )	建築物の耐力P2(kN/m <sup>2</sup> )	横断測線番号	土石流の高さh(m)	土石流の流体力Fd(kN/m <sup>2</sup> )	建築物の耐力P2(kN/m <sup>2</sup> )
No.0	1.77	43.45	5.20	No.27	1.13	11.50	6.97
No.1	1.77	44.23	5.19	No.28	1.22	8.27	6.58
No.2	1.71	42.41	5.29	No.29	1.25	7.55	6.45
No.3	1.56	38.35	5.58	No.30	1.18	8.56	6.75
No.4	1.49	35.02	5.74	No.31	1.18	8.58	6.75
No.5	1.57	37.42	5.56				
No.6	1.56	36.30	5.59				
No.7	1.58	38.80	5.54				
No.8	1.59	39.88	5.52				
No.9	1.57	39.20	5.55				
No.10	1.62	40.30	5.47				
No.11	1.72	43.03	5.27				
No.12	1.90	47.57	5.00				
No.13	1.82	44.17	5.12				
No.14	1.46	32.03	5.83				
No.15	1.08	21.00	7.20				
No.16	1.08	19.49	7.22				
No.17	1.08	16.11	7.19				
No.18	1.06	16.86	7.31				
No.19	1.07	16.57	7.27				
No.20	1.10	13.67	7.11				
No.21	1.12	11.95	7.00				
No.22	1.11	12.22	7.06				
No.23	1.06	13.36	7.30				
No.24	1.09	12.71	7.17				
No.25	1.07	13.18	7.26				
No.26	1.07	13.09	7.24				