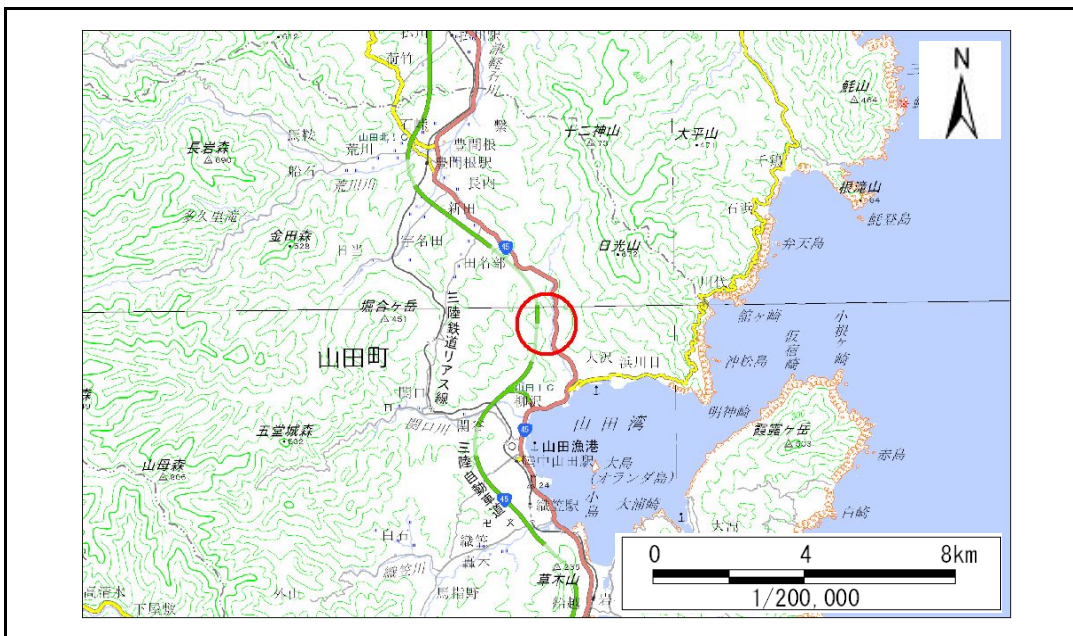


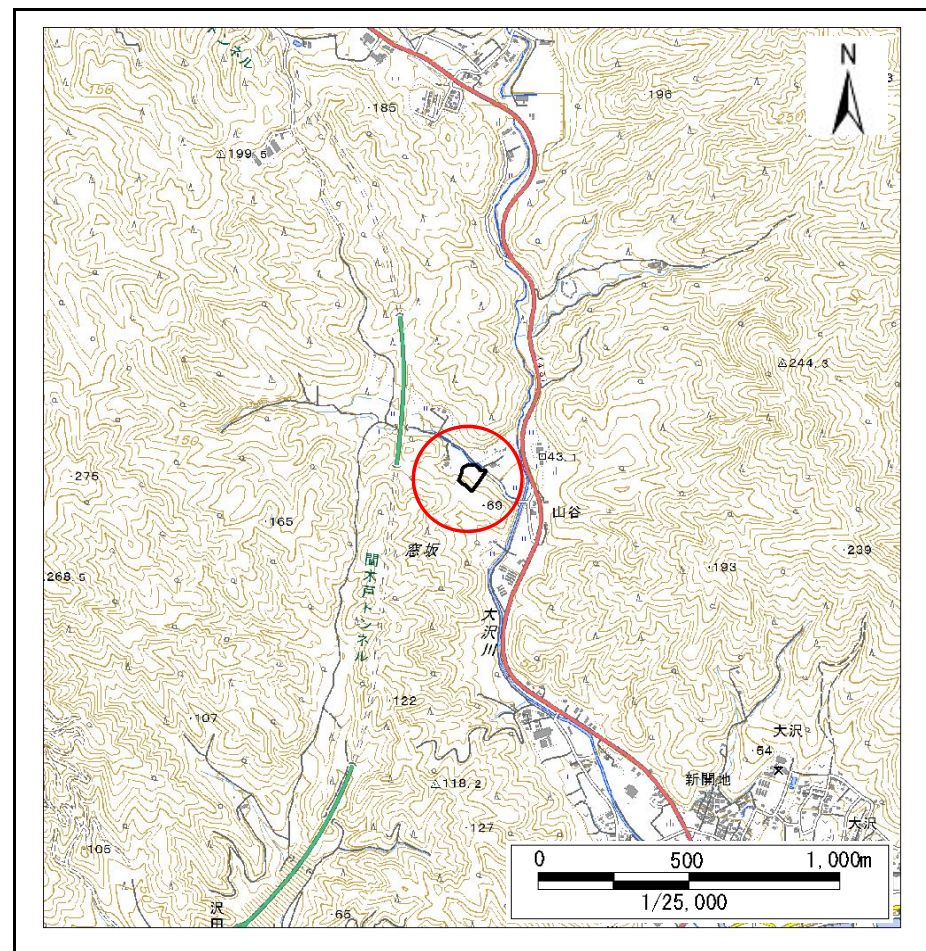
土砂災害防止に関する基礎調査(急傾斜地の崩壊)

表紙 概況、位置図

自然現象の種類	急傾斜地の崩壊
箇所番号	482N0251
箇所名	大沢第4地割B
所在地	下閉伊郡山田町大沢第4地割
調査機関	岩手県沿岸広域振興局土木部宮古土木センター



概況図(S=1:200,000)



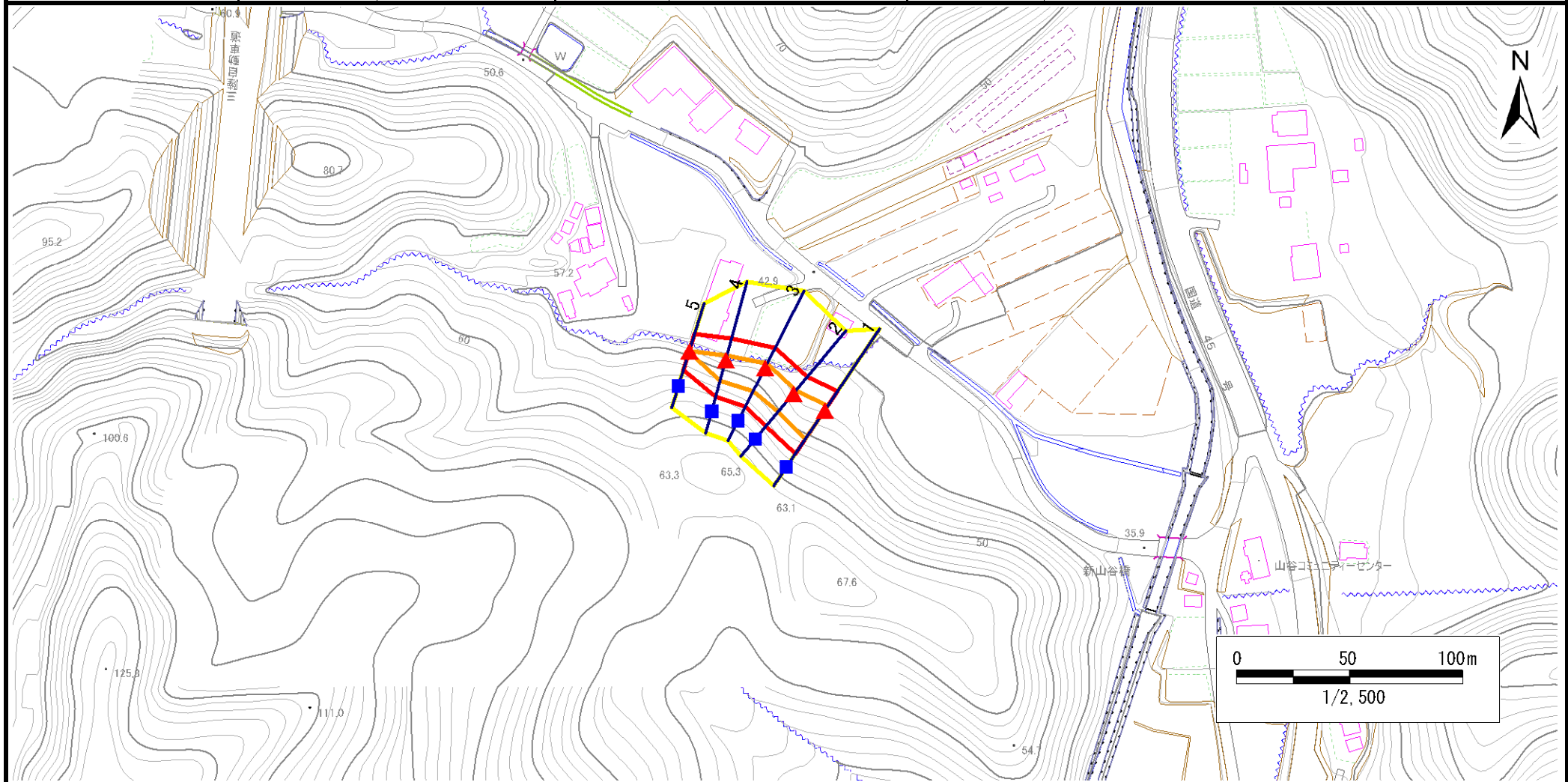
位置図(S=1:25,000)

急傾斜地の崩壊区域調書

様式3-1 危害のおそれのある土地、著しい危害のおそれのある土地の設定図

調査年度	令和元年度
------	-------

急傾斜地の位置	箇所番号	482N0251	箇所名	大沢第4地割B	所在地	下閉伊郡山田町大沢第4地割
---------	------	----------	-----	---------	-----	---------------



凡例	■ 上端	— 横断測線	▭ 危害のおそれのある土地の区域	▭ 土石等の移動による力が100kN/m ² を超える範囲
	▲ 下端		▭ 著しい危害のおそれのある土地の区域	▭ 土石等の堆積高が3mを超える範囲

急傾斜地の崩壊区域調査

様式3-2 建築物に作用すると想定される衝撃に関する事項(1/1)

調査年度 令和元年度

急傾斜地の位置		482N0251			箇所名		大沢第4地割B		所在地		下関伊郡山田町大沢第4地割					
横断線 番号	急傾斜地の下端に隣接する土地								急傾斜地内							
	土石等の移動の高さと力の大きさ				土石等の堆積高さとの大きさ				土石等の移動の高さと力の大きさ				土石等の堆積高さとの大きさ			
	区分	高さ (m)	下端からの距離 (m)	力の大きさ (kN/m ²)	区分	下端からの水平 距離(m)	高さ (m)	力の大きさ (kN/m ²)	区分	高さ (m)	上端からの比高 (m)	力の大きさ (kN/m ²)	区分	上端からの比高 (m)	高さ (m)	力の大きさ (kN/m ²)
1	100kN/m ² を超える	1.00	0.00 ~ 2.38	137.12	3mを超える	— ~ —	—	—	100kN/m ² を超える	1.00	10.62 ~ 21.60	137.12	3mを超える	— ~ —	—	—
	それ以外	1.00	2.38 ~ 10.16	100.00	それ以外	0.00 ~ 10.16	2.63	14.06	それ以外	1.00	5.00 ~ 10.62	100.00	それ以外	5.00 ~ 21.60	2.63	14.06
2	100kN/m ² を超える	1.00	0.00 ~ 1.78	127.25	3mを超える	— ~ —	—	—	100kN/m ² を超える	1.00	10.76 ~ 18.00	127.25	3mを超える	— ~ —	—	—
	それ以外	1.00	1.78 ~ 9.56	100.00	それ以外	0.00 ~ 9.56	2.27	12.13	それ以外	1.00	5.00 ~ 10.76	100.00	それ以外	5.00 ~ 18.00	2.27	12.13
3	100kN/m ² を超える	1.00	0.00 ~ 2.07	131.99	3mを超える	— ~ —	—	—	100kN/m ² を超える	1.00	10.59 ~ 19.00	131.99	3mを超える	— ~ —	—	—
	それ以外	1.00	2.07 ~ 9.85	100.00	それ以外	0.00 ~ 9.85	2.32	12.41	それ以外	1.00	5.00 ~ 10.59	100.00	それ以外	5.00 ~ 19.00	2.32	12.41
4	100kN/m ² を超える	1.00	0.00 ~ 1.94	129.87	3mを超える	— ~ —	—	—	100kN/m ² を超える	1.00	10.53 ~ 17.80	129.87	3mを超える	— ~ —	—	—
	それ以外	1.00	1.94 ~ 9.72	100.00	それ以外	0.00 ~ 9.72	2.36	12.62	それ以外	1.00	5.00 ~ 10.53	100.00	それ以外	5.00 ~ 17.80	2.36	12.62
5	100kN/m ² を超える	1.00	0.00 ~ 0.07	101.04	3mを超える	— ~ —	—	—	100kN/m ² を超える	1.00	10.80 ~ 11.00	101.04	3mを超える	— ~ —	—	—
	それ以外	1.00	0.07 ~ 7.86	100.00	それ以外	0.00 ~ 7.86	2.08	11.13	それ以外	1.00	5.00 ~ 10.80	100.00	それ以外	5.00 ~ 11.00	2.08	11.13
	100kN/m ² を超える		~		3mを超える	~			100kN/m ² を超える		~		3mを超える	~		
	それ以外		~		それ以外	~			それ以外		~		それ以外	~		
	100kN/m ² を超える		~		3mを超える	~			100kN/m ² を超える		~		3mを超える	~		
	それ以外		~		それ以外	~			それ以外		~		それ以外	~		
	100kN/m ² を超える		~		3mを超える	~			100kN/m ² を超える		~		3mを超える	~		
	それ以外		~		それ以外	~			それ以外		~		それ以外	~		
	100kN/m ² を超える		~		3mを超える	~			100kN/m ² を超える		~		3mを超える	~		
	それ以外		~		それ以外	~			それ以外		~		それ以外	~		
	100kN/m ² を超える		~		3mを超える	~			100kN/m ² を超える		~		3mを超える	~		
	それ以外		~		それ以外	~			それ以外		~		それ以外	~		
	100kN/m ² を超える		~		3mを超える	~			100kN/m ² を超える		~		3mを超える	~		
	それ以外		~		それ以外	~			それ以外		~		それ以外	~		