

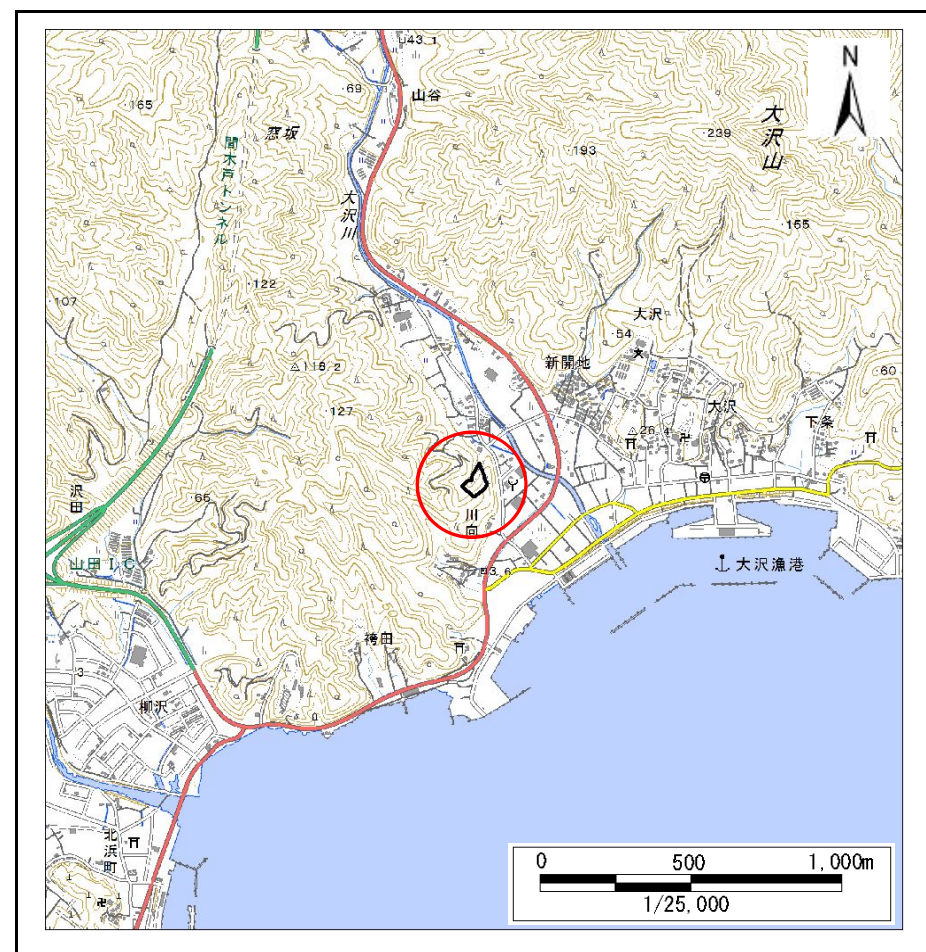
土砂災害防止に関する基礎調査(急傾斜地の崩壊)

表紙 概況、位置図

自然現象の種類	急傾斜地の崩壊
箇所番号	482N0244
箇所名	大沢第2地割A
所在地	下閉伊郡山田町大沢第2地割
調査機関	岩手県沿岸広域振興局土木部宮古土木センター



概況図(S=1:200,000)



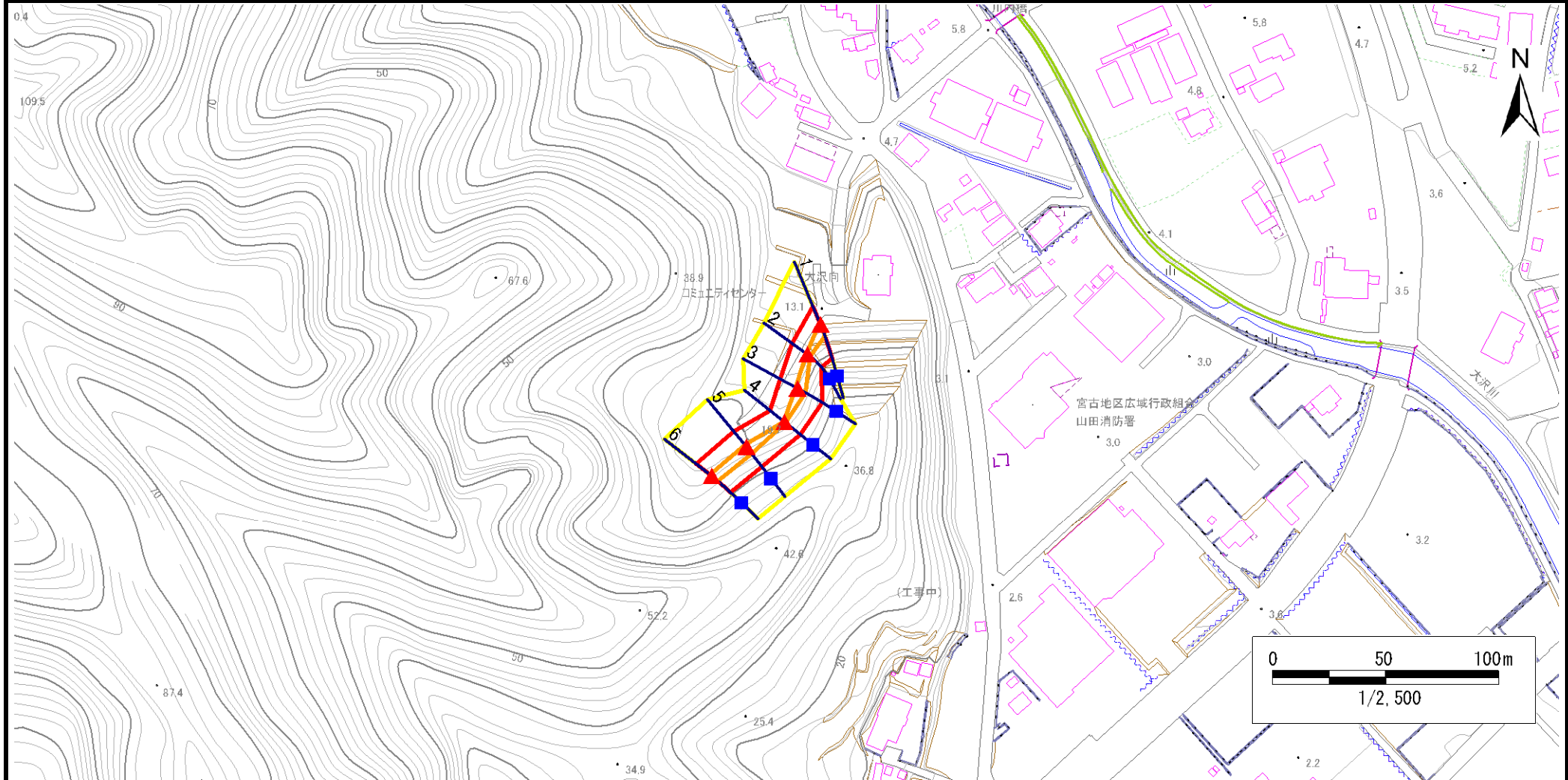
位置図(S=1:25,000)

急傾斜地の崩壊区域調書

様式3-1 危害のおそれのある土地、著しい危害のおそれのある土地の設定図

調査年度 令和元年度

急傾斜地の位置	箇所番号	482N0244	箇所名	大沢第2地割A	所在地	下閉伊郡山田町大沢第2地割
---------	------	----------	-----	---------	-----	---------------



凡例	■ 上端	— 横断測線	▭ 危害のおそれのある土地の区域	▭ 土石等の移動による力が100kN/m ² を超える範囲
	▲ 下端		▭ 著しい危害のおそれのある土地の区域	▭ 土石等の堆積高が3mを超える範囲

急傾斜地の崩壊区域調査

様式3-2 建築物に作用すると想定される衝撃に関する事項(1/1)

調査年度 令和元年度

急傾斜地の位置		482N0244		箇所名		大沢第2地割A		所在地		下関伊郡山田町大沢第2地割						
横断線 番号	急傾斜地の下端に隣接する土地								急傾斜地内							
	土石等の移動の高さと力の大きさ				土石等の堆積高さとの大きさ				土石等の移動の高さと力の大きさ				土石等の堆積高さとの大きさ			
	区分	高さ (m)	下端からの距離 (m)	力の大きさ (kN/m ²)	区分	下端からの水平 距離(m)	高さ (m)	力の大きさ (kN/m ²)	区分	高さ (m)	上端からの比高 (m)	力の大きさ (kN/m ²)	区分	上端からの比高 (m)	高さ (m)	力の大きさ (kN/m ²)
1	100kN/m ² を超える	1.00	0.00 ~ 0.87	113.06	3mを超える	— ~ —	—	—	100kN/m ² を超える	1.00	11.51 ~ 15.00	113.06	3mを超える	— ~ —	—	—
	それ以外	1.00	0.87 ~ 8.66	100.00	それ以外	0.00 ~ 8.66	2.17	11.61	それ以外	1.00	5.00 ~ 11.51	100.00	それ以外	5.00 ~ 15.00	2.17	11.61
2	100kN/m ² を超える	1.00	0.00 ~ 0.44	106.55	3mを超える	— ~ —	—	—	100kN/m ² を超える	1.00	10.54 ~ 11.75	106.55	3mを超える	— ~ —	—	—
	それ以外	1.00	0.44 ~ 8.23	100.00	それ以外	0.00 ~ 8.23	2.21	11.83	それ以外	1.00	5.00 ~ 10.54	100.00	それ以外	5.00 ~ 11.75	2.21	11.83
3	100kN/m ² を超える	1.00	0.00 ~ 0.83	112.36	3mを超える	— ~ —	—	—	100kN/m ² を超える	1.00	10.86 ~ 13.61	112.36	3mを超える	— ~ —	—	—
	それ以外	1.00	0.83 ~ 8.61	100.00	それ以外	0.00 ~ 8.61	2.07	11.08	それ以外	1.00	5.00 ~ 10.86	100.00	それ以外	5.00 ~ 13.61	2.07	11.08
4	100kN/m ² を超える	1.00	0.00 ~ 0.16	102.31	3mを超える	— ~ —	—	—	100kN/m ² を超える	1.00	10.77 ~ 11.22	102.31	3mを超える	— ~ —	—	—
	それ以外	1.00	0.16 ~ 7.94	100.00	それ以外	0.00 ~ 7.94	2.09	11.16	それ以外	1.00	5.00 ~ 10.77	100.00	それ以外	5.00 ~ 11.22	2.09	11.16
5	100kN/m ² を超える	1.00	0.00 ~ 0.97	114.60	3mを超える	— ~ —	—	—	100kN/m ² を超える	1.00	10.54 ~ 13.50	114.60	3mを超える	— ~ —	—	—
	それ以外	1.00	0.97 ~ 8.76	100.00	それ以外	0.00 ~ 8.76	2.17	11.61	それ以外	1.00	5.00 ~ 10.54	100.00	それ以外	5.00 ~ 13.50	2.17	11.61
6	100kN/m ² を超える	1.00	0.00 ~ 0.87	113.01	3mを超える	— ~ —	—	—	100kN/m ² を超える	1.00	10.56 ~ 13.20	113.01	3mを超える	— ~ —	—	—
	それ以外	1.00	0.87 ~ 8.65	100.00	それ以外	0.00 ~ 8.65	2.15	11.50	それ以外	1.00	5.00 ~ 10.56	100.00	それ以外	5.00 ~ 13.20	2.15	11.50
	100kN/m ² を超える		~		3mを超える	~			100kN/m ² を超える		~		3mを超える	~		
	それ以外		~		それ以外	~			それ以外		~		それ以外	~		
	100kN/m ² を超える		~		3mを超える	~			100kN/m ² を超える		~		3mを超える	~		
	それ以外		~		それ以外	~			それ以外		~		それ以外	~		
	100kN/m ² を超える		~		3mを超える	~			100kN/m ² を超える		~		3mを超える	~		
	それ以外		~		それ以外	~			それ以外		~		それ以外	~		
	100kN/m ² を超える		~		3mを超える	~			100kN/m ² を超える		~		3mを超える	~		
	それ以外		~		それ以外	~			それ以外		~		それ以外	~		
	100kN/m ² を超える		~		3mを超える	~			100kN/m ² を超える		~		3mを超える	~		
	それ以外		~		それ以外	~			それ以外		~		それ以外	~		
	100kN/m ² を超える		~		3mを超える	~			100kN/m ² を超える		~		3mを超える	~		
	それ以外		~		それ以外	~			それ以外		~		それ以外	~		