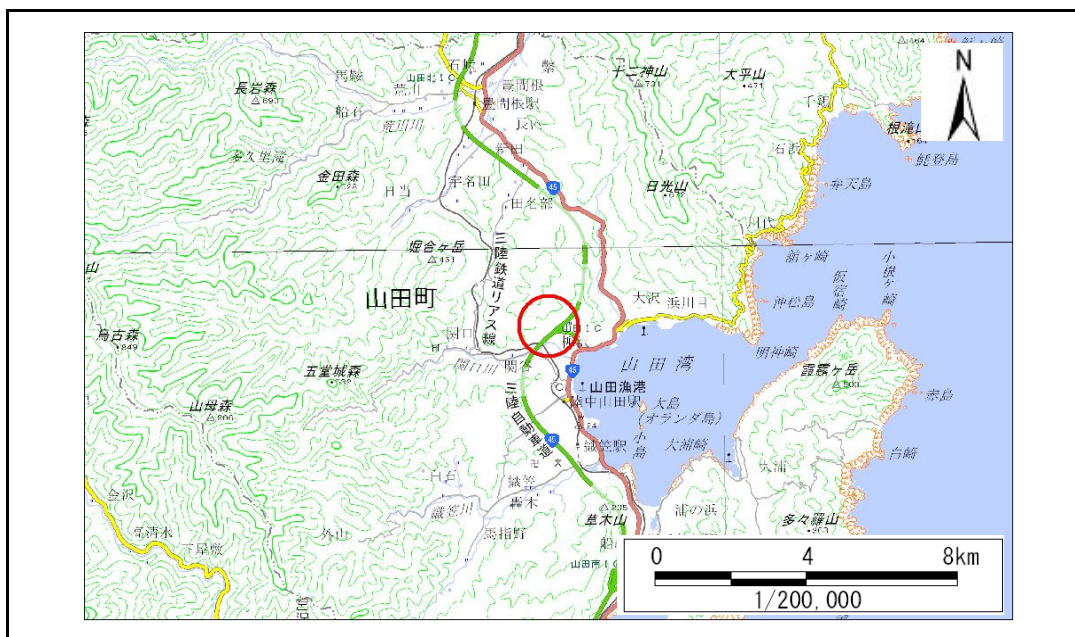


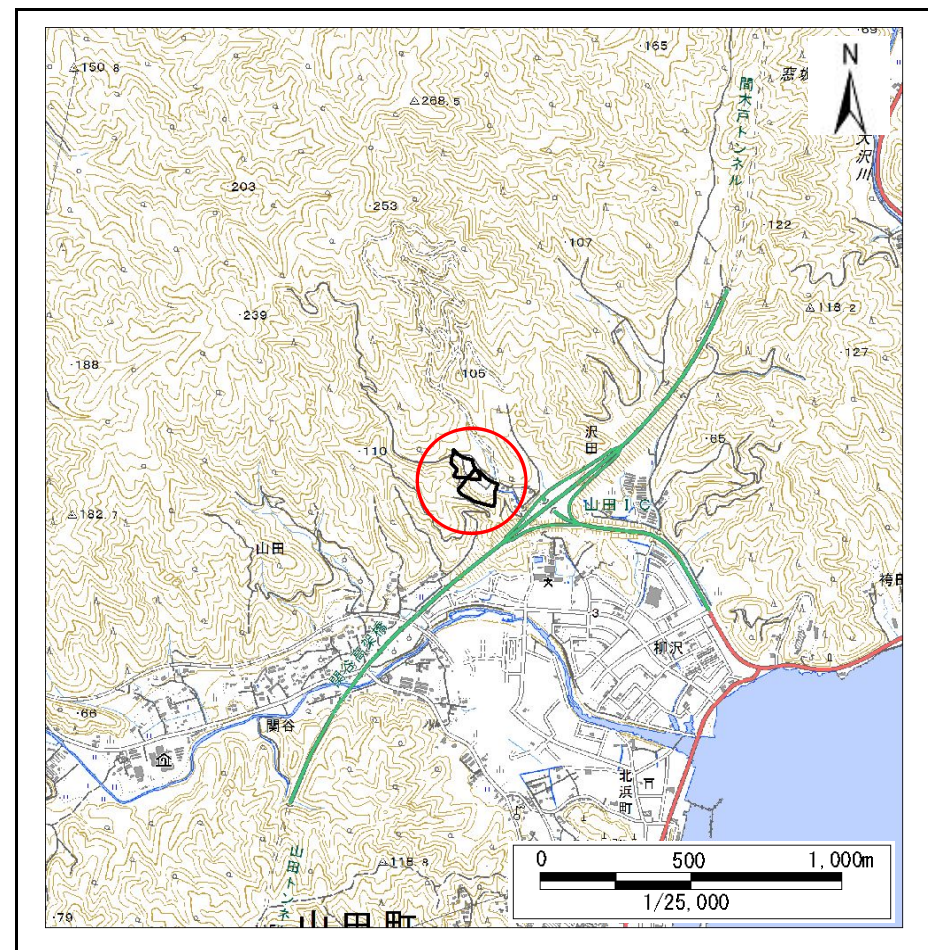
土砂災害防止に関する基礎調査(急傾斜地の崩壊)

表紙 概況、位置図

自然現象の種類	急傾斜地の崩壊
箇所番号	482N0224
箇所名	山田第14地割D
所在地	下閉伊郡山田町山田第14地割
調査機関	岩手県沿岸広域振興局土木部宮古土木センター



概況図(S=1:200,000)



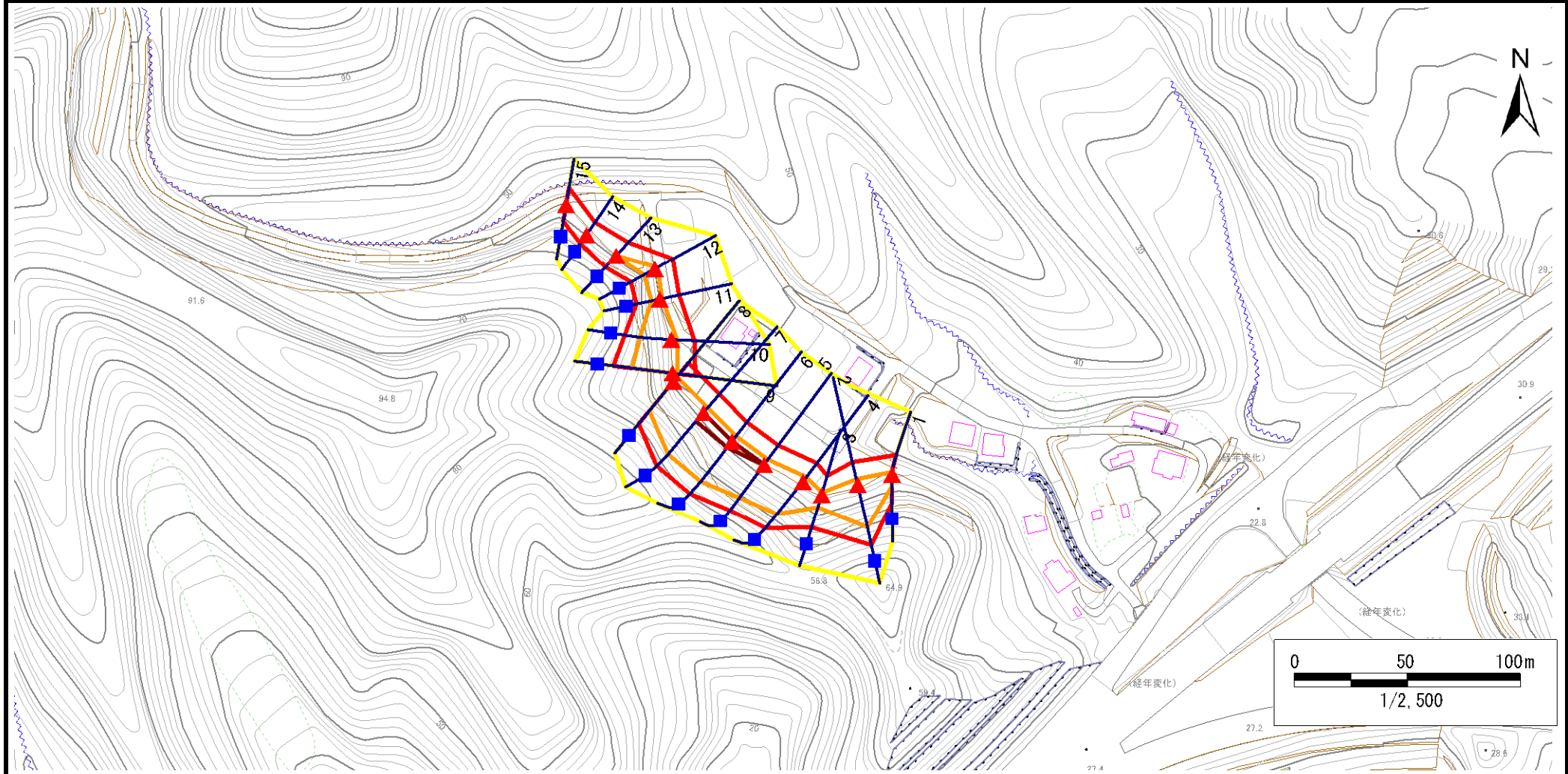
位置図(S=1:25,000)

急傾斜地の崩壊区域調査

様式3-1 危害のおそれのある土地、著しい危害のおそれのある土地の設定図

調査年度 令和元年度

急傾斜地の位置	箇所番号	482N0224	箇所名	山田第14地割D	所在地	下閉伊郡山田町山田第14地割
---------	------	----------	-----	----------	-----	----------------



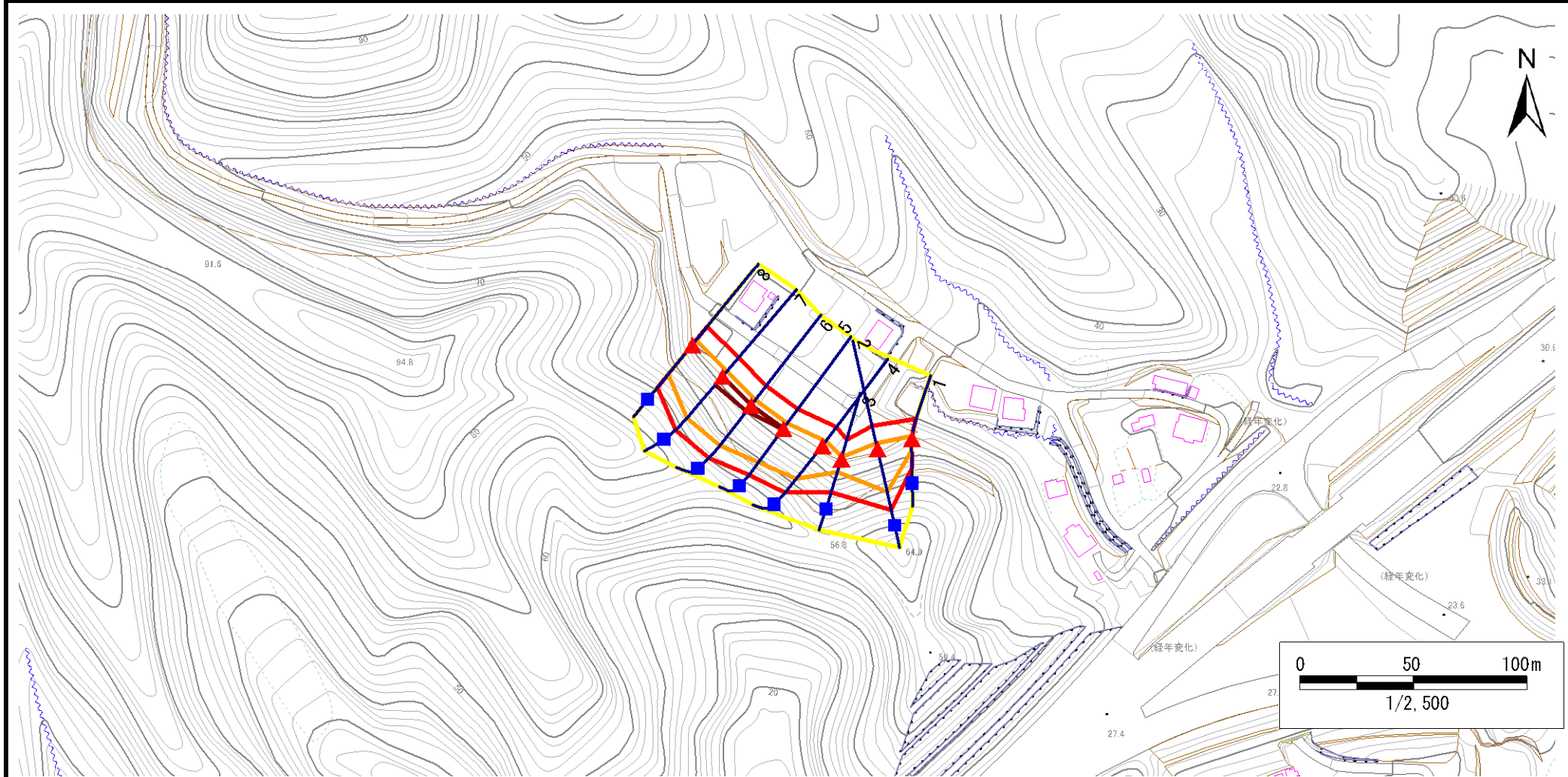
凡例	■ 上端	— 横断測線	▭ 危害のおそれのある土地の区域	▭ 土石等の移動による力が100kN/m ² を超える範囲
	▲ 下端		▭ 著しい危害のおそれのある土地の区域	▭ 土石等の堆積高が3mを超える範囲

急傾斜地の崩壊区域調書

様式3-1 危害のおそれのある土地、著しい危害のおそれのある土地の設定図(1/2)

調査年度 令和元年度

急傾斜地の位置	箇所番号	482N0224	箇所名	山田第14地割D	所在地	下閉伊郡山田町山田第14地割
---------	------	----------	-----	----------	-----	----------------



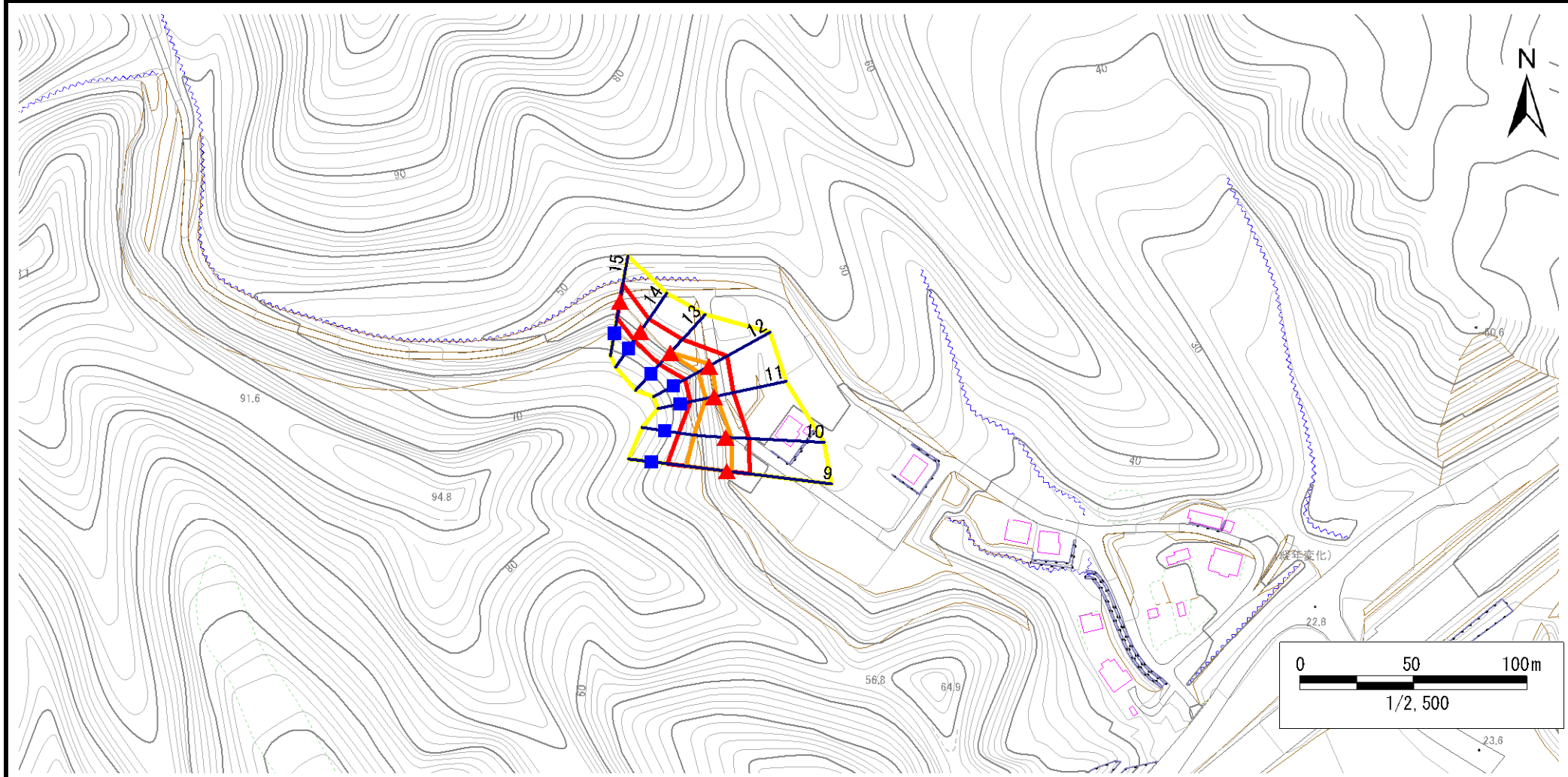
凡例	■ 上端	— 横断測線	■ 危害のおそれのある土地の区域	■ 土石等の移動による力が100kN/m ² を超える範囲
	▲ 下端		■ 著しい危害のおそれのある土地の区域	■ 土石等の堆積高が3mを超える範囲

急傾斜地の崩壊区域調書

様式3-1 危害のおそれのある土地、著しい危害のおそれのある土地の設定図(2/2)

調査年度 令和元年度

急傾斜地の位置	箇所番号	482N0224	箇所名	山田第14地割D	所在地	下閉伊郡山田町山田第14地割
---------	------	----------	-----	----------	-----	----------------



凡例	■ 上端	— 横断測線	■ 危害のおそれのある土地の区域	■ 土石等の移動による力が100kN/m ² を超える範囲
	▲ 下端		■ 著しい危害のおそれのある土地の区域	■ 土石等の堆積高が3mを超える範囲

急傾斜地の崩壊区域調査

様式3-2 建築物に作用すると想定される衝撃に関する事項(1/1)

調査年度 令和元年度

急傾斜地の位置		482N0224		箇所名		山田第14地割D		所在地		下関伊郡山田町山田第14地割						
横断 線 番号	急傾斜地の下端に隣接する土地								急傾斜地内							
	土石等の移動の高さと力の大きさ				土石等の堆積高さとの大きさ				土石等の移動の高さと力の大きさ				土石等の堆積高さとの大きさ			
	区分	高さ (m)	下端からの距離 (m)	力の大きさ (kN/m ²)	区分	下端からの水平 距離(m)	高さ (m)	力の大きさ (kN/m ²)	区分	高さ (m)	上端からの比高 (m)	力の大きさ (kN/m ²)	区分	上端からの比高 (m)	高さ (m)	力の大きさ (kN/m ²)
1	100kN/m ² を超える	1.00	0.00 ~ 1.20	118.06	3mを超える	— ~ —	—	—	100kN/m ² を超える	1.00	10.56 ~ 14.43	118.06	3mを超える	— ~ —	—	—
	それ以外	1.00	1.20 ~ 8.98	100.00	それ以外	0.00 ~ 8.98	2.15	11.50	それ以外	1.00	5.00 ~ 10.56	100.00	それ以外	5.00 ~ 14.43	2.15	11.50
2	100kN/m ² を超える	1.00	0.00 ~ 2.57	140.33	3mを超える	— ~ —	—	—	100kN/m ² を超える	1.00	10.69 ~ 24.21	140.33	3mを超える	— ~ —	—	—
	それ以外	1.00	2.57 ~ 10.35	100.00	それ以外	0.00 ~ 10.35	2.60	13.93	それ以外	1.00	5.00 ~ 10.69	100.00	それ以外	5.00 ~ 24.21	2.60	13.93
3	100kN/m ² を超える	1.00	0.00 ~ 1.03	115.47	3mを超える	— ~ —	—	—	100kN/m ² を超える	1.00	11.09 ~ 14.91	115.47	3mを超える	— ~ —	—	—
	それ以外	1.00	1.03 ~ 8.81	100.00	それ以外	0.00 ~ 8.81	2.04	10.91	それ以外	1.00	5.00 ~ 11.09	100.00	それ以外	5.00 ~ 14.91	2.04	10.91
4	100kN/m ² を超える	1.00	0.00 ~ 2.60	140.85	3mを超える	— ~ —	—	—	100kN/m ² を超える	1.00	10.63 ~ 23.82	140.85	3mを超える	— ~ —	—	—
	それ以外	1.00	2.60 ~ 10.38	100.00	それ以外	0.00 ~ 10.38	2.63	14.05	それ以外	1.00	5.00 ~ 10.63	100.00	それ以外	5.00 ~ 23.82	2.63	14.05
5	100kN/m ² を超える	1.00	0.00 ~ 2.94	146.72	3mを超える	0.00 ~ 0.17	3.09	16.56	100kN/m ² を超える	1.00	10.55 ~ 25.12	146.72	3mを超える	25.00 ~ 25.12	3.09	16.56
	それ以外	1.00	2.94 ~ 10.73	100.00	それ以外	0.17 ~ 10.73	3.00	16.05	それ以外	1.00	5.00 ~ 10.55	100.00	それ以外	5.00 ~ 25.00	3.00	16.05
6	100kN/m ² を超える	1.00	0.00 ~ 3.04	148.38	3mを超える	0.00 ~ 0.05	3.03	16.20	100kN/m ² を超える	1.00	10.53 ~ 27.48	148.38	3mを超える	25.00 ~ 27.48	3.03	16.20
	それ以外	1.00	3.04 ~ 10.83	100.00	それ以外	0.05 ~ 10.83	3.00	16.05	それ以外	1.00	5.00 ~ 10.53	100.00	それ以外	5.00 ~ 25.00	3.00	16.05
7	100kN/m ² を超える	1.00	0.00 ~ 3.12	149.81	3mを超える	0.00 ~ 0.05	3.03	16.21	100kN/m ² を超える	1.00	10.53 ~ 28.71	149.81	3mを超える	25.00 ~ 28.71	3.03	16.21
	それ以外	1.00	3.12 ~ 10.91	100.00	それ以外	0.05 ~ 10.91	3.00	16.05	それ以外	1.00	5.00 ~ 10.53	100.00	それ以外	5.00 ~ 25.00	3.00	16.05
8	100kN/m ² を超える	1.00	0.00 ~ 2.61	140.99	3mを超える	— ~ —	—	—	100kN/m ² を超える	1.00	10.55 ~ 22.94	140.99	3mを超える	— ~ —	—	—
	それ以外	1.00	2.61 ~ 10.39	100.00	それ以外	0.00 ~ 10.39	2.67	14.27	それ以外	1.00	5.00 ~ 10.55	100.00	それ以外	5.00 ~ 22.94	2.67	14.27
9	100kN/m ² を超える	1.00	0.00 ~ 2.43	138.00	3mを超える	— ~ —	—	—	100kN/m ² を超える	1.00	10.75 ~ 23.20	138.00	3mを超える	— ~ —	—	—
	それ以外	1.00	2.43 ~ 10.21	100.00	それ以外	0.00 ~ 10.21	2.59	13.85	それ以外	1.00	5.00 ~ 10.75	100.00	それ以外	5.00 ~ 23.20	2.59	13.85
10	100kN/m ² を超える	1.00	0.00 ~ 2.58	140.56	3mを超える	— ~ —	—	—	100kN/m ² を超える	1.00	10.56 ~ 21.70	140.56	3mを超える	— ~ —	—	—
	それ以外	1.00	2.58 ~ 10.37	100.00	それ以外	0.00 ~ 10.37	2.76	14.76	それ以外	1.00	5.00 ~ 10.56	100.00	それ以外	5.00 ~ 21.70	2.76	14.76
11	100kN/m ² を超える	1.00	0.00 ~ 1.09	116.34	3mを超える	— ~ —	—	—	100kN/m ² を超える	1.00	12.39 ~ 16.27	116.34	3mを超える	— ~ —	—	—
	それ以外	1.00	1.09 ~ 8.87	100.00	それ以外	0.00 ~ 8.87	2.73	14.60	それ以外	1.00	5.00 ~ 12.39	100.00	それ以外	5.00 ~ 16.27	2.73	14.60
12	100kN/m ² を超える	1.00	0.00 ~ 1.44	121.85	3mを超える	— ~ —	—	—	100kN/m ² を超える	1.00	10.74 ~ 15.38	121.85	3mを超える	— ~ —	—	—
	それ以外	1.00	1.44 ~ 9.22	100.00	それ以外	0.00 ~ 9.22	2.49	13.33	それ以外	1.00	5.00 ~ 10.74	100.00	それ以外	5.00 ~ 15.38	2.49	13.33
13	100kN/m ² を超える	1.00	0.00 ~ 0.13	101.94	3mを超える	— ~ —	—	—	100kN/m ² を超える	1.00	11.03 ~ 11.38	101.94	3mを超える	— ~ —	—	—
	それ以外	1.00	0.13 ~ 7.92	100.00	それ以外	0.00 ~ 7.92	2.35	12.59	それ以外	1.00	5.00 ~ 11.03	100.00	それ以外	5.00 ~ 11.38	2.35	12.59
14	100kN/m ² を超える	—	— ~ —	—	3mを超える	— ~ —	—	—	100kN/m ² を超える	—	— ~ —	—	3mを超える	— ~ —	—	—
	それ以外	1.00	0.00 ~ 6.74	85.15	それ以外	0.00 ~ 6.74	2.58	13.79	それ以外	1.00	5.00 ~ 10.24	85.15	それ以外	5.00 ~ 10.24	2.58	13.79
15	100kN/m ² を超える	—	— ~ —	—	3mを超える	— ~ —	—	—	100kN/m ² を超える	—	— ~ —	—	3mを超える	— ~ —	—	—
	それ以外	1.00	0.00 ~ 7.69	98.56	それ以外	0.00 ~ 7.69	2.14	11.45	それ以外	1.00	5.00 ~ 10.32	98.56	それ以外	5.00 ~ 10.32	2.14	11.45