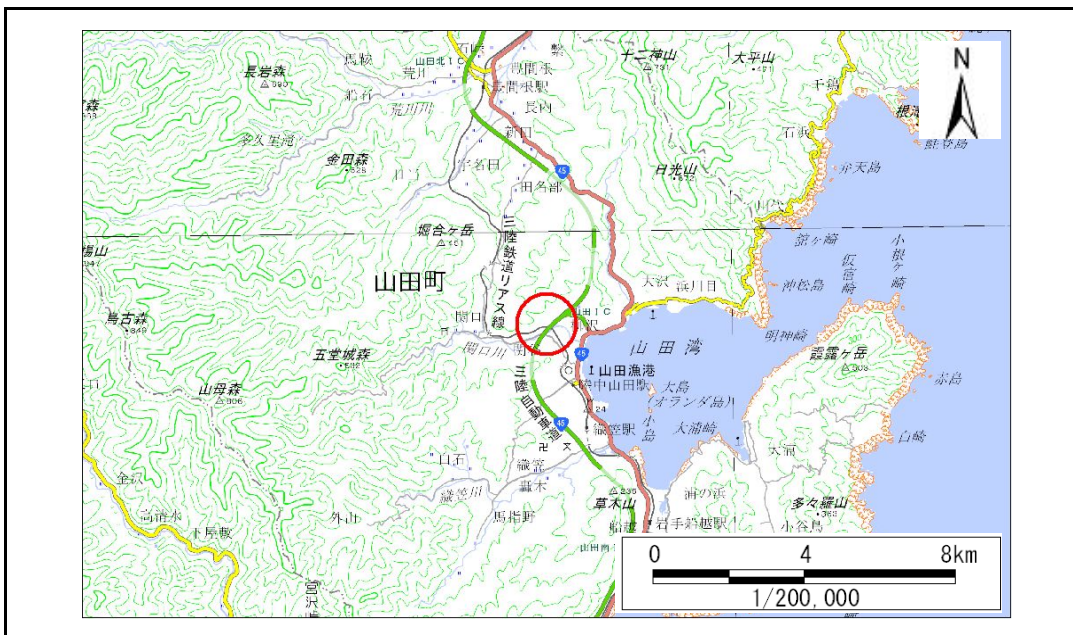


土砂災害防止に関する基礎調査(急傾斜地の崩壊)

表紙 概況、位置図

自然現象の種類	急傾斜地の崩壊
箇所番号	482N0218
箇所名	山田第14地割A
所在地	下閉伊郡山田町山田第14地割
調査機関	岩手県沿岸広域振興局土木部宮古土木センター

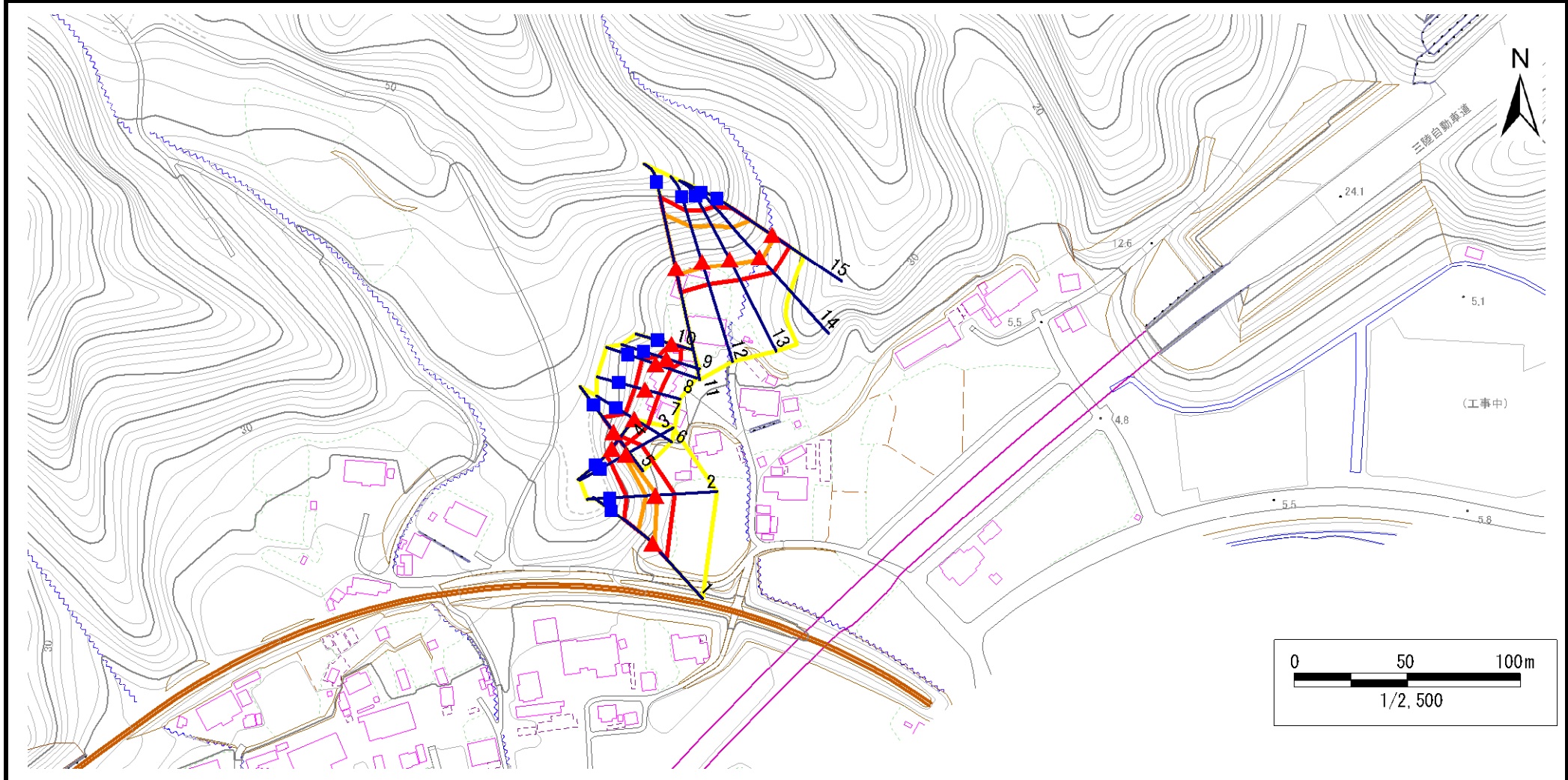


急傾斜地の崩壊区域調書

様式3-1 危害のおそれのある土地、著しい危害のおそれのある土地の設定図

調査年度	令和元年度
------	-------

急傾斜地の位置	箇所番号	482N0218	箇所名	山田第14地割A	所在地	下閉伊郡山田町山田第14地割
---------	------	----------	-----	----------	-----	----------------



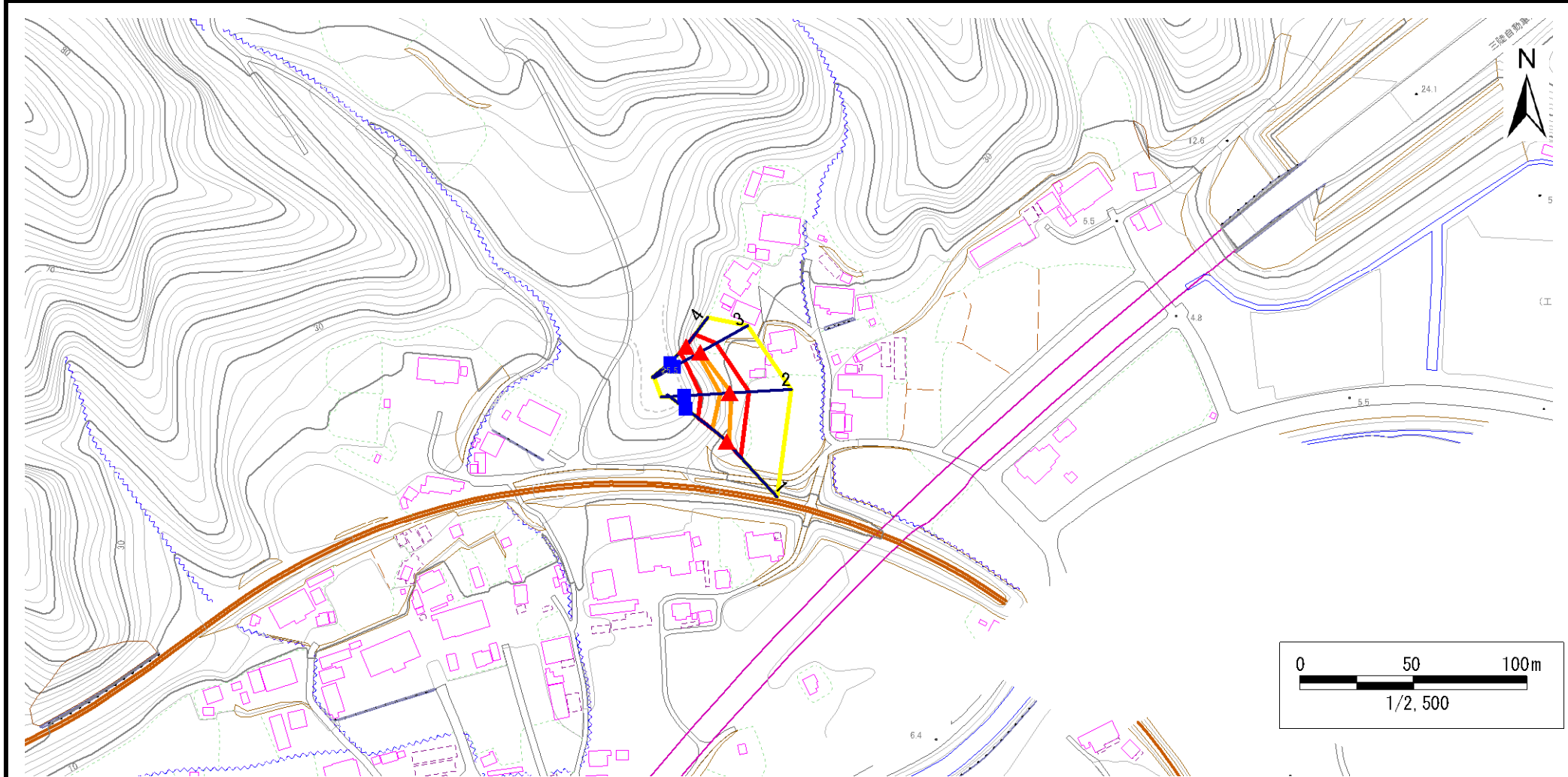
凡例	■ 上端	— 横断測線	▭ 危害のおそれのある土地の区域	▭ 土石等の移動による力が100kN/m ² を超える範囲
	▲ 下端		▭ 著しい危害のおそれのある土地の区域	▭ 土石等の堆積高が3mを超える範囲

急傾斜地の崩壊区域調書

様式3-1 危害のおそれのある土地、著しい危害のおそれのある土地の設定図(1/3)

調査年度 令和元年度

急傾斜地の位置	箇所番号	482N0218	箇所名	山田第14地割A	所在地	下関伊郡山田町山田第14地割
---------	------	----------	-----	----------	-----	----------------



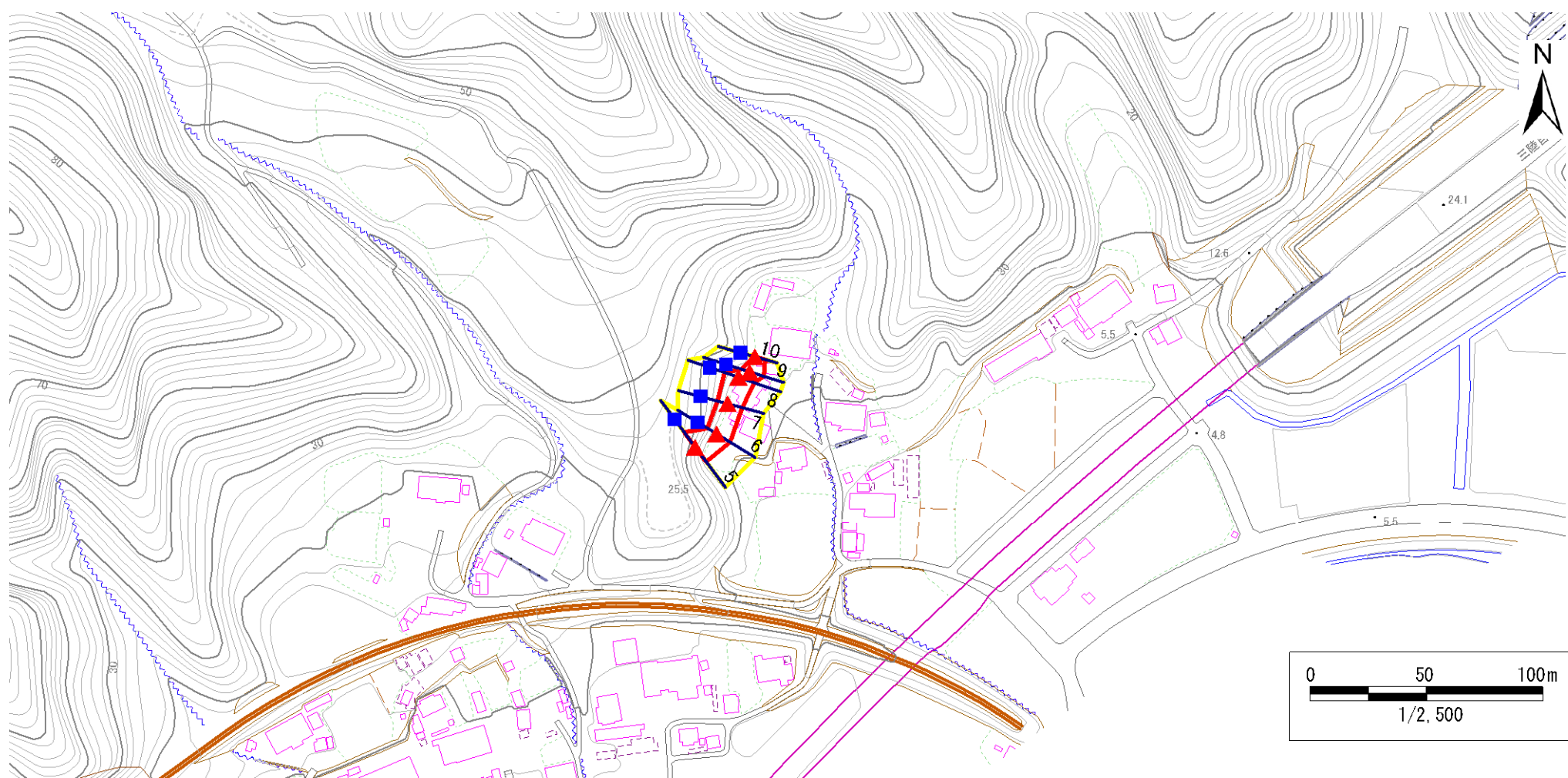
凡例	■ 上端	— 横断測線	▭ 危害のおそれのある土地の区域	▭ 土石等の移動による力が100kN/m ² を超える範囲
	▲ 下端		▭ 著しい危害のおそれのある土地の区域	▭ 土石等の堆積高が3mを超える範囲

急傾斜地の崩壊区域調書

様式3-1 危害のおそれのある土地、著しい危害のおそれのある土地の設定図(2/3)

調査年度 令和元年度

急傾斜地の位置	箇所番号	482N0218	箇所名	山田第14地割A	所在地	下閉伊郡山田町山田第14地割
---------	------	----------	-----	----------	-----	----------------



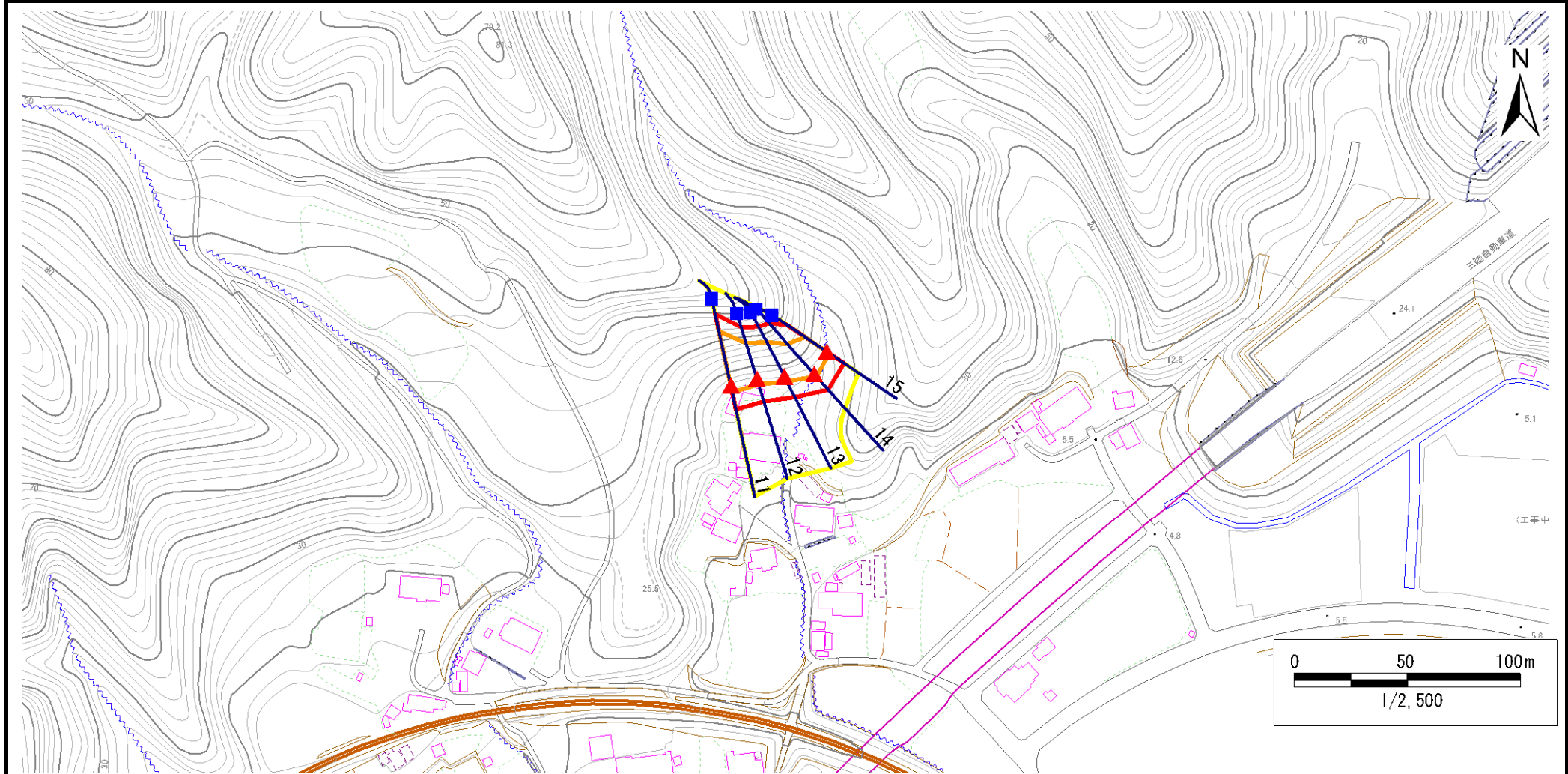
- 凡例**
- 上端
 - 横断測線
 - 危害のおそれのある土地の区域
 - 土石等の移動による力が100kN/m²を超える範囲
 - ▲ 下端
 - 著しい危害のおそれのある土地の区域
 - 土石等の堆積高が3mを超える範囲

急傾斜地の崩壊区域調書

様式3-1 危害のおそれのある土地、著しい危害のおそれのある土地の設定図(3/3)

調査年度	令和元年度
------	-------

急傾斜地の位置	箇所番号	482N0218	箇所名	山田第14地割A	所在地	下閉伊郡山田町山田第14地割
---------	------	----------	-----	----------	-----	----------------



凡例	■ 上端	— 横断測線	■ 危害のおそれのある土地の区域	■ 土石等の移動による力が100kN/m ² を超える範囲
	▲ 下端		■ 著しい危害のおそれのある土地の区域	■ 土石等の堆積高が3mを超える範囲

急傾斜地の崩壊区域調書

様式3-2 建築物に作用すると想定される衝撃に関する事項(1/1)

調査年度 令和元年度

急傾斜地の位置		箇所番号		482N0218		箇所名		山田第14地割A		所在地		下関伊郡山田町山田第14地割				
横断 測線 番号	急傾斜地の下端に隣接する土地								急傾斜地内							
	土石等の移動の高さと力の大きさ				土石等の堆積高さとの大きさ				土石等の移動の高さと力の大きさ				土石等の堆積高さとの大きさ			
	区分	高さ (m)	下端からの距離 (m)	力の大きさ (kN/m ²)	区分	下端からの水平 距離(m)	高さ (m)	力の大きさ (kN/m ²)	区分	高さ (m)	上端からの比高 (m)	力の大きさ (kN/m ²)	区分	上端からの比高 (m)	高さ (m)	力の大きさ (kN/m ²)
1	100kN/m ² を超える	1.00	0.00 ~ 1.59	124.26	3mを超える	— ~ —	—	—	100kN/m ² を超える	1.00	10.65 ~ 16.50	124.26	3mを超える	— ~ —	—	—
	それ以外	1.00	1.59 ~ 9.37	100.00	それ以外	0.00 ~ 9.37	2.30	12.29	それ以外	1.00	5.00 ~ 10.65	100.00	それ以外	5.00 ~ 16.50	2.30	12.29
2	100kN/m ² を超える	1.00	0.00 ~ 0.83	112.37	3mを超える	— ~ —	—	—	100kN/m ² を超える	1.00	10.85 ~ 13.60	112.37	3mを超える	— ~ —	—	—
	それ以外	1.00	0.83 ~ 8.61	100.00	それ以外	0.00 ~ 8.61	2.07	11.08	それ以外	1.00	5.00 ~ 10.85	100.00	それ以外	5.00 ~ 13.60	2.07	11.08
3	100kN/m ² を超える	1.00	0.00 ~ 0.34	105.08	3mを超える	— ~ —	—	—	100kN/m ² を超える	1.00	11.05 ~ 12.00	105.08	3mを超える	— ~ —	—	—
	それ以外	1.00	0.34 ~ 8.13	100.00	それ以外	0.00 ~ 8.13	2.36	12.61	それ以外	1.00	5.00 ~ 11.05	100.00	それ以外	5.00 ~ 12.00	2.36	12.61
4	100kN/m ² を超える	—	— ~ —	—	3mを超える	— ~ —	—	—	100kN/m ² を超える	—	— ~ —	—	3mを超える	— ~ —	—	—
	それ以外	1.00	0.00 ~ 6.63	83.64	それ以外	0.00 ~ 6.63	1.80	9.62	それ以外	1.00	5.00 ~ 8.00	83.64	それ以外	5.00 ~ 8.00	1.80	9.62
5	100kN/m ² を超える	1.00	0.00 ~ 0.04	100.57	3mを超える	— ~ —	—	—	100kN/m ² を超える	1.00	10.60 ~ 10.70	100.57	3mを超える	— ~ —	—	—
	それ以外	1.00	0.04 ~ 7.82	100.00	それ以外	0.00 ~ 7.82	2.13	11.41	それ以外	1.00	5.00 ~ 10.60	100.00	それ以外	5.00 ~ 10.70	2.13	11.41
6	100kN/m ² を超える	—	— ~ —	—	3mを超える	— ~ —	—	—	100kN/m ² を超える	—	— ~ —	—	3mを超える	— ~ —	—	—
	それ以外	1.00	0.00 ~ 6.90	87.39	それ以外	0.00 ~ 6.90	2.01	10.74	それ以外	1.00	5.00 ~ 9.72	87.39	それ以外	5.00 ~ 9.72	2.01	10.74
7	100kN/m ² を超える	—	— ~ —	—	3mを超える	— ~ —	—	—	100kN/m ² を超える	—	— ~ —	—	3mを超える	— ~ —	—	—
	それ以外	1.00	0.00 ~ 6.59	83.12	それ以外	0.00 ~ 0.00	1.68	8.97	それ以外	1.00	5.00 ~ 8.02	83.12	それ以外	5.00 ~ 8.02	1.68	8.97
8	100kN/m ² を超える	—	— ~ —	—	3mを超える	— ~ —	—	—	100kN/m ² を超える	—	— ~ —	—	3mを超える	— ~ —	—	—
	それ以外	1.00	0.00 ~ 7.40	94.47	それ以外	0.00 ~ 7.40	1.75	9.37	それ以外	1.00	5.00 ~ 9.60	94.47	それ以外	5.00 ~ 9.60	1.75	9.37
9	100kN/m ² を超える	—	— ~ —	—	3mを超える	— ~ —	—	—	100kN/m ² を超える	—	— ~ —	—	3mを超える	— ~ —	—	—
	それ以外	1.00	0.00 ~ 6.49	81.70	それ以外	0.00 ~ 6.49	1.73	9.24	それ以外	1.00	5.00 ~ 7.70	81.70	それ以外	5.00 ~ 7.70	1.73	9.24
10	100kN/m ² を超える	—	— ~ —	—	3mを超える	— ~ —	—	—	100kN/m ² を超える	—	— ~ —	—	3mを超える	— ~ —	—	—
	それ以外	1.00	0.00 ~ 4.72	58.89	それ以外	0.00 ~ 4.72	1.80	9.66	それ以外	1.00	5.00 ~ 5.00	58.89	それ以外	5.00 ~ 5.00	1.80	9.66
11	100kN/m ² を超える	1.00	0.00 ~ 2.98	147.33	3mを超える	— ~ —	—	—	100kN/m ² を超える	1.00	10.60 ~ 28.45	147.33	3mを超える	— ~ —	—	—
	それ以外	1.00	2.98 ~ 10.76	100.00	それ以外	0.00 ~ 10.76	2.97	15.90	それ以外	1.00	5.00 ~ 10.60	100.00	それ以外	5.00 ~ 28.45	2.97	15.90
12	100kN/m ² を超える	1.00	0.00 ~ 2.65	141.74	3mを超える	— ~ —	—	—	100kN/m ² を超える	1.00	10.53 ~ 22.96	141.74	3mを超える	— ~ —	—	—
	それ以外	1.00	2.65 ~ 10.44	100.00	それ以外	0.00 ~ 10.44	2.69	14.39	それ以外	1.00	5.00 ~ 10.53	100.00	それ以外	5.00 ~ 22.96	2.69	14.39
13	100kN/m ² を超える	1.00	0.00 ~ 2.48	138.89	3mを超える	— ~ —	—	—	100kN/m ² を超える	1.00	10.64 ~ 22.69	138.89	3mを超える	— ~ —	—	—
	それ以外	1.00	2.48 ~ 10.27	100.00	それ以外	0.00 ~ 10.27	2.62	14.04	それ以外	1.00	5.00 ~ 10.64	100.00	それ以外	5.00 ~ 22.69	2.62	14.04
14	100kN/m ² を超える	1.00	0.00 ~ 1.59	124.36	3mを超える	— ~ —	—	—	100kN/m ² を超える	1.00	12.23 ~ 22.70	124.36	3mを超える	— ~ —	—	—
	それ以外	1.00	1.59 ~ 9.38	100.00	それ以外	0.00 ~ 9.38	2.42	12.94	それ以外	1.00	5.00 ~ 12.23	100.00	それ以外	5.00 ~ 22.70	2.42	12.94
15	100kN/m ² を超える	1.00	0.00 ~ 1.57	124.04	3mを超える	— ~ —	—	—	100kN/m ² を超える	1.00	11.27 ~ 18.54	124.04	3mを超える	— ~ —	—	—
	それ以外	1.00	1.57 ~ 9.36	100.00	それ以外	0.00 ~ 9.36	2.19	11.74	それ以外	1.00	5.00 ~ 11.27	100.00	それ以外	5.00 ~ 18.54	2.19	11.74