

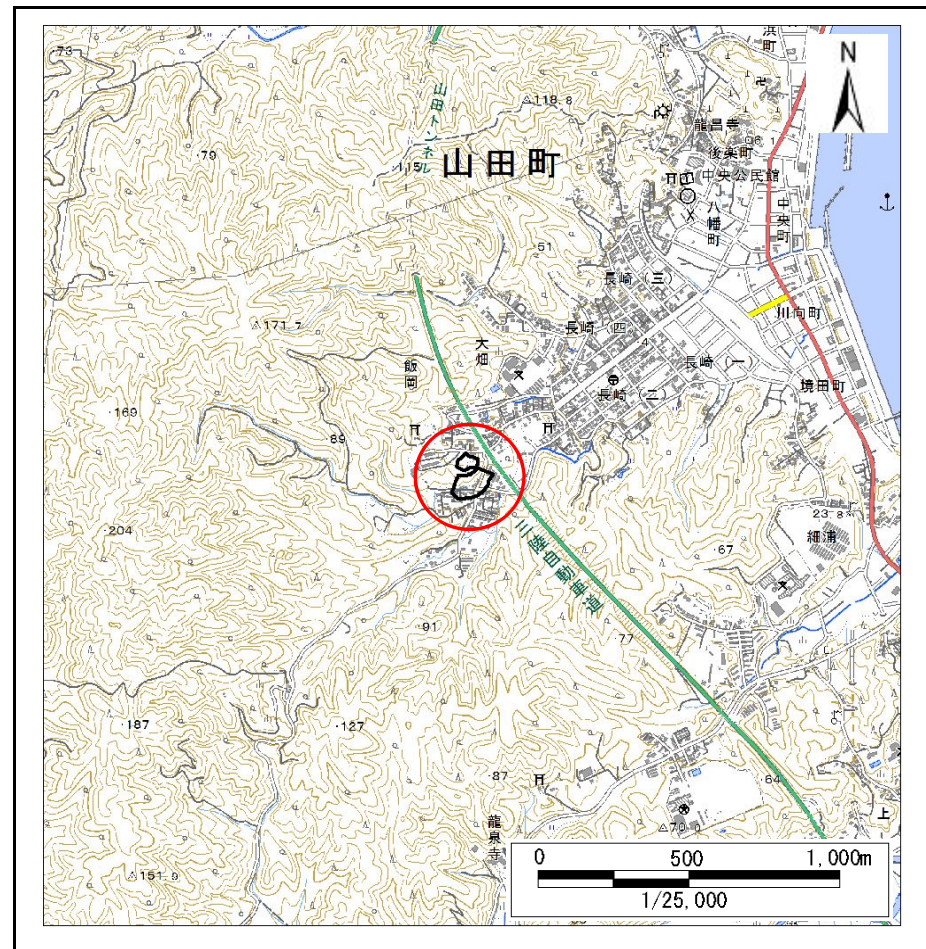
土砂災害防止に関する基礎調査(急傾斜地の崩壊)

表紙 概況、位置図

自然現象の種類	急傾斜地の崩壊
箇所番号	482N0170
箇所名	飯岡第6地割A
所在地	下閉伊郡山田町飯岡第6地割
調査機関	岩手県沿岸広域振興局土木部宮古土木センター



概況図(S=1:200,000)



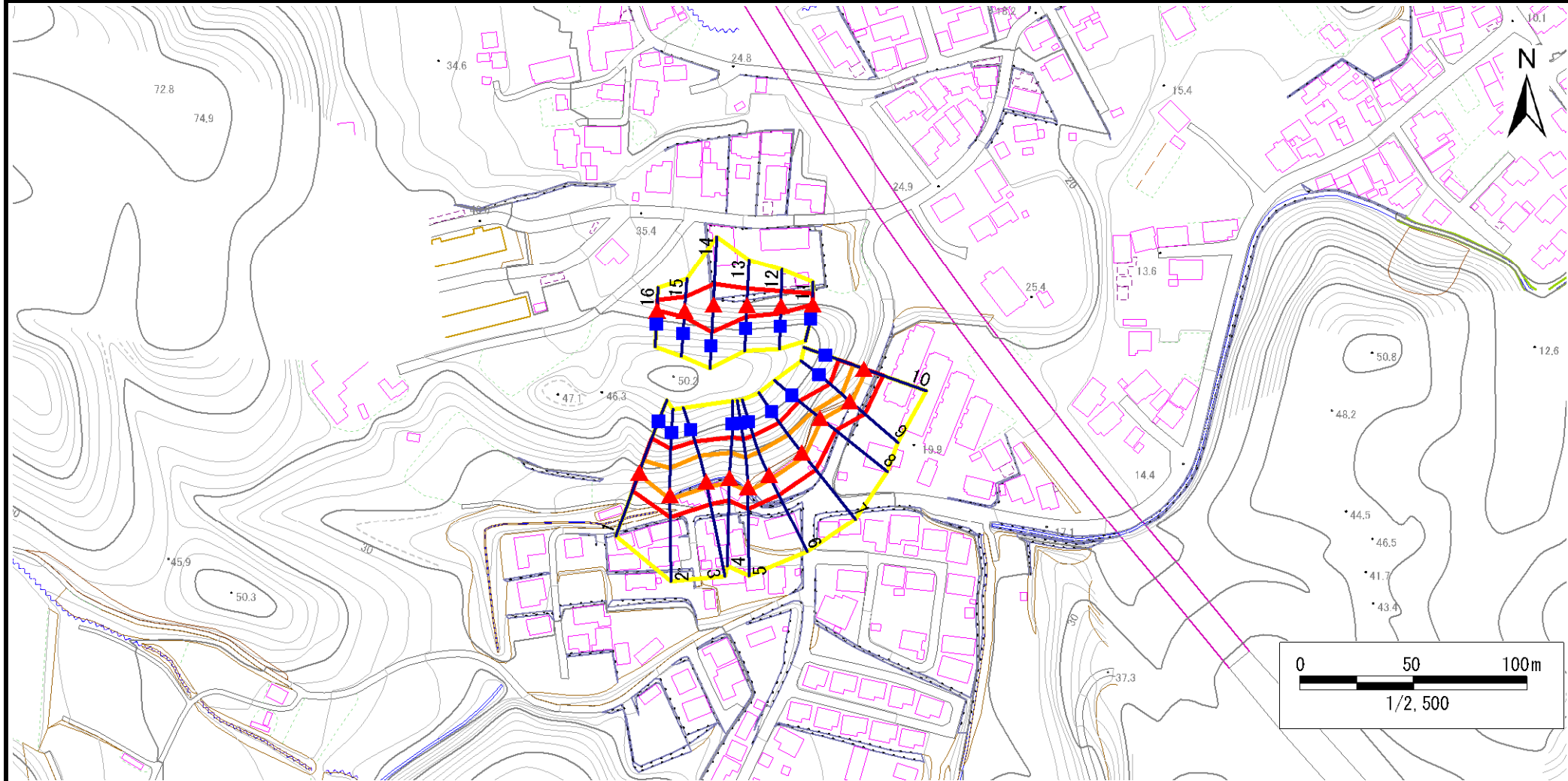
位置図(S=1:25,000)

急傾斜地の崩壊区域調書

様式3-1 危害のおそれのある土地、著しい危害のおそれのある土地の設定図

調査年度 令和元年度

急傾斜地の位置	箇所番号	482N0170	箇所名	飯岡第6地割A	所在地	下閉伊郡山田町飯岡第6地割
---------	------	----------	-----	---------	-----	---------------



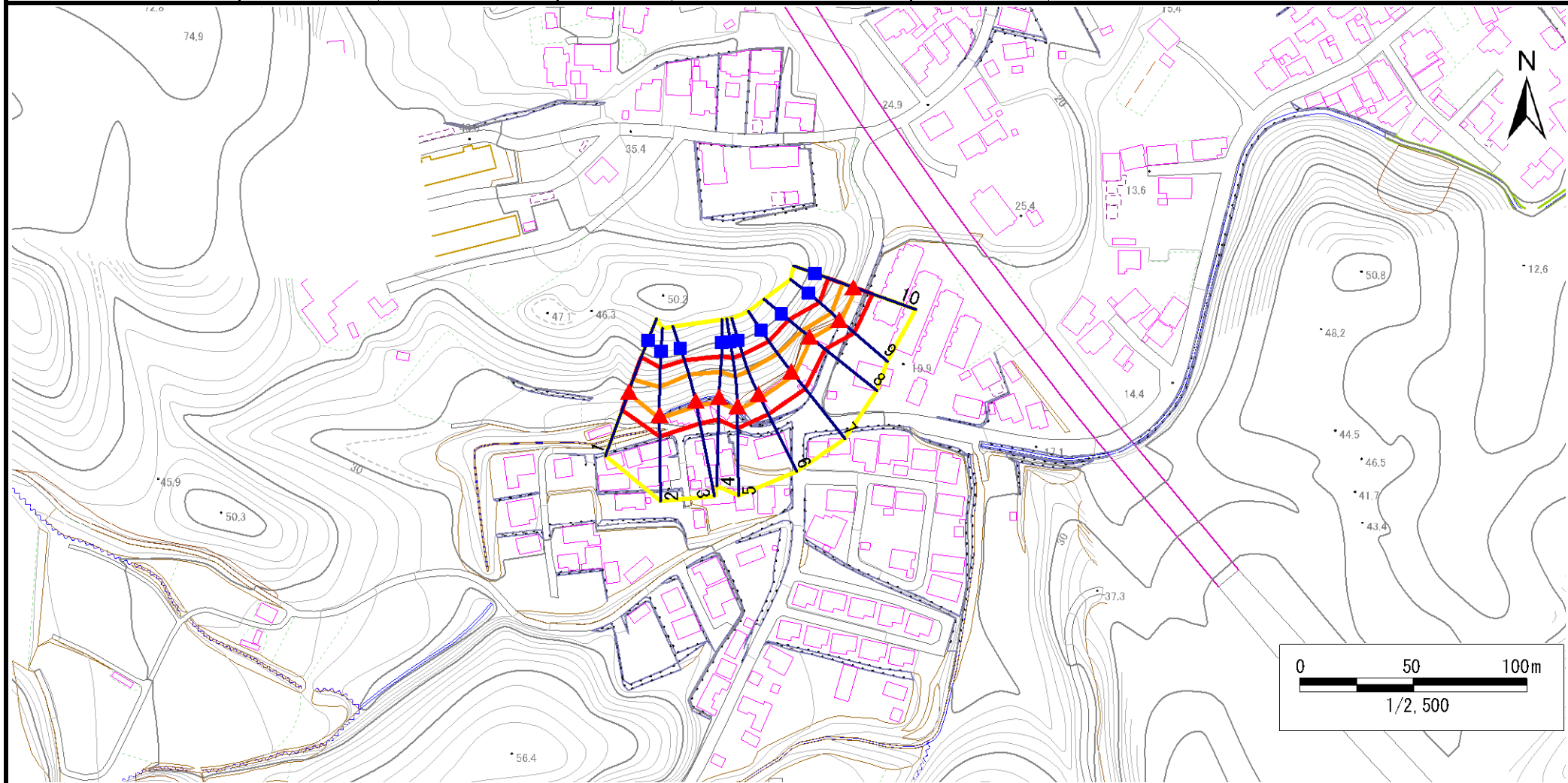
凡例	■ 上端	— 横断測線	■ 危害のおそれのある土地の区域	■ 土石等の移動による力が100kN/m ² を超える範囲
	▲ 下端		■ 著しい危害のおそれのある土地の区域	■ 土石等の堆積高が3mを超える範囲

急傾斜地の崩壊区域調書

様式3-1 危害のおそれのある土地、著しい危害のおそれのある土地の設定図(1/2)

調査年度 令和元年度

急傾斜地の位置	箇所番号	482N0170	箇所名	飯岡第6地割A	所在地	下閉伊郡山田町飯岡第6地割
---------	------	----------	-----	---------	-----	---------------



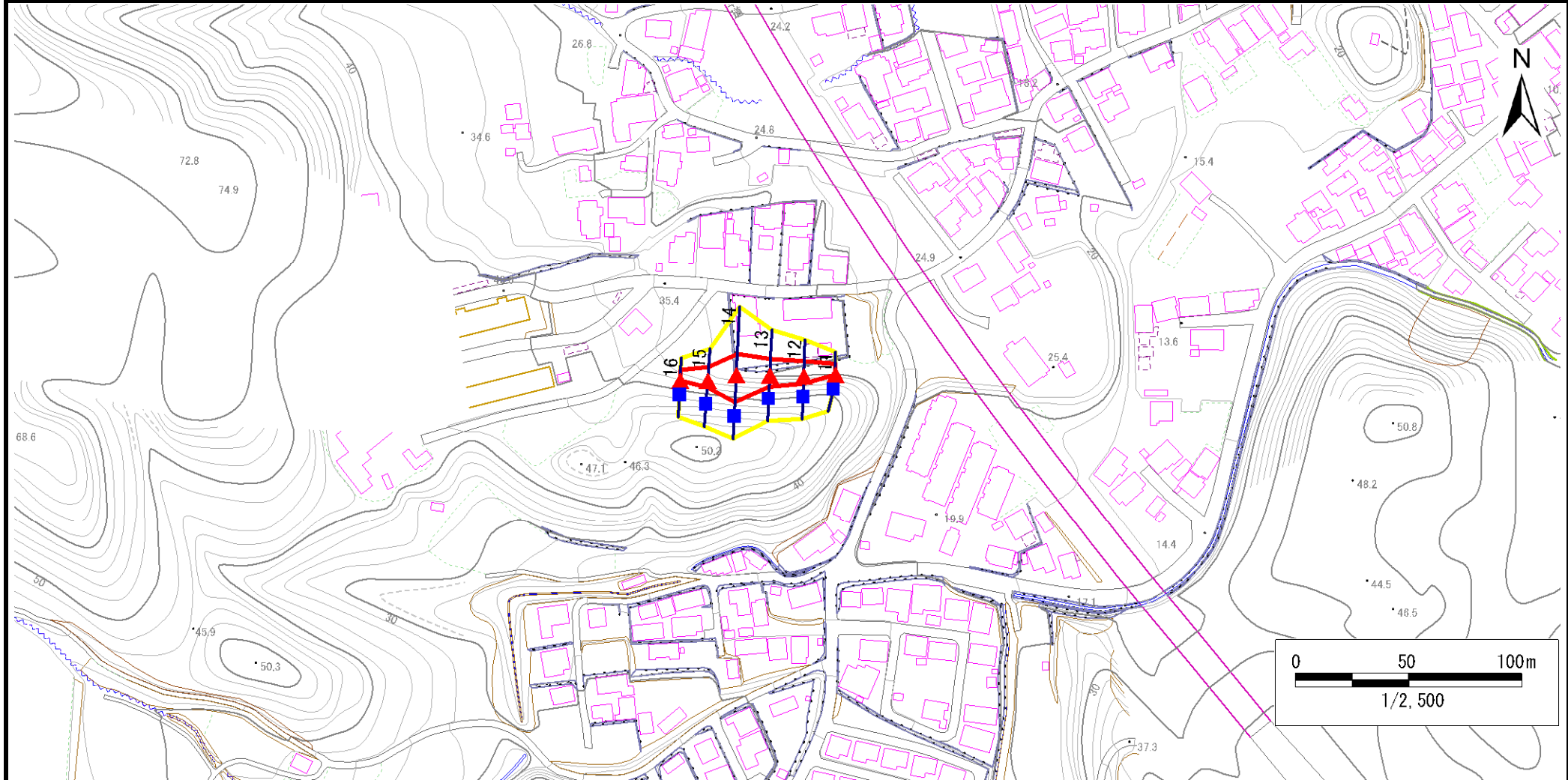
凡例	■ 上端	— 横断測線	■ 危害のおそれのある土地の区域	■ 土石等の移動による力が100kN/m ² を超える範囲
	▲ 下端		■ 著しい危害のおそれのある土地の区域	■ 土石等の堆積高が3mを超える範囲

急傾斜地の崩壊区域調書

様式3-1 危害のおそれのある土地、著しい危害のおそれのある土地の設定図(2/2)

調査年度 令和元年度

急傾斜地の位置 箇所番号 482N0170 箇所名 飯岡第6地割A 所在地 下閉伊郡山田町飯岡第6地割



凡例	■ 上端	— 横断測線	 危害のおそれのある土地の区域	 土石等の移動による力が100kN/m ² を超える範囲
	▲ 下端		 著しい危害のおそれのある土地の区域	 土石等の堆積高が3mを超える範囲

急傾斜地の崩壊区域調査

様式3-2 建築物に作用すると想定される衝撃に関する事項(1/2)

調査年度 令和元年度

急傾斜地の位置		482N0170		箇所名		飯岡第6地割A		所在地		下関伊郡山田町飯岡第6地割						
横断線 番号	急傾斜地の下端に隣接する土地								急傾斜地内							
	土石等の移動の高さと力の大きさ				土石等の堆積高さとの大きさ				土石等の移動の高さと力の大きさ				土石等の堆積高さとの大きさ			
	区分	高さ (m)	下端からの距離 (m)	力の大きさ (kN/m ²)	区分	下端からの水平 距離(m)	高さ (m)	力の大きさ (kN/m ²)	区分	高さ (m)	上端からの比高 (m)	力の大きさ (kN/m ²)	区分	上端からの比高 (m)	高さ (m)	力の大きさ (kN/m ²)
1	100kN/m ² を超える	1.00	0.00 ~ 0.87	113.04	3mを超える	— ~ —	—	—	100kN/m ² を超える	1.00	11.52 ~ 15.00	113.04	3mを超える	— ~ —	—	—
	それ以外	1.00	0.87 ~ 8.66	100.00	それ以外	0.00 ~ 8.66	2.17	11.61	それ以外	1.00	5.00 ~ 11.52	100.00	それ以外	5.00 ~ 15.00	2.17	11.61
2	100kN/m ² を超える	1.00	0.00 ~ 1.89	129.14	3mを超える	— ~ —	—	—	100kN/m ² を超える	1.00	10.81 ~ 18.98	129.14	3mを超える	— ~ —	—	—
	それ以外	1.00	1.89 ~ 9.68	100.00	それ以外	0.00 ~ 9.68	2.26	12.08	それ以外	1.00	5.00 ~ 10.81	100.00	それ以外	5.00 ~ 18.98	2.26	12.08
3	100kN/m ² を超える	1.00	0.00 ~ 2.51	139.31	3mを超える	— ~ —	—	—	100kN/m ² を超える	1.00	10.90 ~ 21.34	139.31	3mを超える	— ~ —	—	—
	それ以外	1.00	2.51 ~ 10.29	100.00	それ以外	0.00 ~ 10.29	2.89	15.44	それ以外	1.00	5.00 ~ 10.90	100.00	それ以外	5.00 ~ 21.34	2.89	15.44
4	100kN/m ² を超える	1.00	0.00 ~ 2.28	135.58	3mを超える	— ~ —	—	—	100kN/m ² を超える	1.00	10.59 ~ 19.54	135.58	3mを超える	— ~ —	—	—
	それ以外	1.00	2.28 ~ 10.07	100.00	それ以外	0.00 ~ 10.07	2.44	13.05	それ以外	1.00	5.00 ~ 10.59	100.00	それ以外	5.00 ~ 19.54	2.44	13.05
5	100kN/m ² を超える	1.00	0.00 ~ 2.03	131.46	3mを超える	— ~ —	—	—	100kN/m ² を超える	1.00	10.74 ~ 19.64	131.46	3mを超える	— ~ —	—	—
	それ以外	1.00	2.03 ~ 9.82	100.00	それ以外	0.00 ~ 9.82	2.27	12.16	それ以外	1.00	5.00 ~ 10.74	100.00	それ以外	5.00 ~ 19.64	2.27	12.16
6	100kN/m ² を超える	1.00	0.00 ~ 2.12	132.81	3mを超える	— ~ —	—	—	100kN/m ² を超える	1.00	10.54 ~ 18.94	132.81	3mを超える	— ~ —	—	—
	それ以外	1.00	2.12 ~ 9.90	100.00	それ以外	0.00 ~ 9.90	2.35	12.58	それ以外	1.00	5.00 ~ 10.54	100.00	それ以外	5.00 ~ 18.94	2.35	12.58
7	100kN/m ² を超える	1.00	0.00 ~ 2.18	133.80	3mを超える	— ~ —	—	—	100kN/m ² を超える	1.00	10.70 ~ 18.94	133.80	3mを超える	— ~ —	—	—
	それ以外	1.00	2.18 ~ 9.96	100.00	それ以外	0.00 ~ 9.96	2.48	13.26	それ以外	1.00	5.00 ~ 10.70	100.00	それ以外	5.00 ~ 18.94	2.48	13.26
8	100kN/m ² を超える	1.00	0.00 ~ 1.13	117.07	3mを超える	— ~ —	—	—	100kN/m ² を超える	1.00	14.02 ~ 18.94	117.07	3mを超える	— ~ —	—	—
	それ以外	1.00	1.13 ~ 8.92	100.00	それ以外	0.00 ~ 8.92	2.86	15.29	それ以外	1.00	5.00 ~ 14.02	100.00	それ以外	5.00 ~ 18.94	2.86	15.29
9	100kN/m ² を超える	1.00	0.00 ~ 1.13	117.00	3mを超える	— ~ —	—	—	100kN/m ² を超える	1.00	10.54 ~ 14.00	117.00	3mを超える	— ~ —	—	—
	それ以外	1.00	1.13 ~ 8.91	100.00	それ以外	0.00 ~ 8.91	2.21	11.84	それ以外	1.00	5.00 ~ 10.54	100.00	それ以外	5.00 ~ 14.00	2.21	11.84
10	100kN/m ² を超える	1.00	0.00 ~ 1.28	119.39	3mを超える	— ~ —	—	—	100kN/m ² を超える	1.00	10.59 ~ 14.60	119.39	3mを超える	— ~ —	—	—
	それ以外	1.00	1.28 ~ 9.07	100.00	それ以外	0.00 ~ 9.07	2.24	12.00	それ以外	1.00	5.00 ~ 10.59	100.00	それ以外	5.00 ~ 14.60	2.24	12.00
11	100kN/m ² を超える	—	— ~ —	—	3mを超える	— ~ —	—	—	100kN/m ² を超える	—	— ~ —	—	3mを超える	— ~ —	—	—
	それ以外	1.00	0.00 ~ 4.75	59.21	それ以外	0.00 ~ 4.75	1.78	9.53	それ以外	1.00	5.00 ~ 5.00	59.21	それ以外	5.00 ~ 5.00	1.78	9.53
12	100kN/m ² を超える	—	— ~ —	—	3mを超える	— ~ —	—	—	100kN/m ² を超える	—	— ~ —	—	3mを超える	— ~ —	—	—
	それ以外	1.00	0.00 ~ 6.49	81.78	それ以外	0.00 ~ 6.49	1.88	10.06	それ以外	1.00	5.00 ~ 8.00	81.78	それ以外	5.00 ~ 8.00	1.88	10.06
13	100kN/m ² を超える	—	— ~ —	—	3mを超える	— ~ —	—	—	100kN/m ² を超える	—	— ~ —	—	3mを超える	— ~ —	—	—
	それ以外	1.00	0.00 ~ 7.21	91.66	それ以外	0.00 ~ 7.21	2.42	12.93	それ以外	1.00	5.00 ~ 10.00	91.66	それ以外	5.00 ~ 10.00	2.42	12.93
14	100kN/m ² を超える	1.00	0.00 ~ 1.38	120.95	3mを超える	— ~ —	—	—	100kN/m ² を超える	1.00	10.60 ~ 15.00	120.95	3mを超える	— ~ —	—	—
	それ以外	1.00	1.38 ~ 9.16	100.00	それ以外	0.00 ~ 9.16	2.44	13.06	それ以外	1.00	5.00 ~ 10.60	100.00	それ以外	5.00 ~ 15.00	2.44	13.06
15	100kN/m ² を超える	—	— ~ —	—	3mを超える	— ~ —	—	—	100kN/m ² を超える	—	— ~ —	—	3mを超える	— ~ —	—	—
	それ以外	1.00	0.00 ~ 6.06	76.03	それ以外	0.00 ~ 0.00	1.69	9.02	それ以外	1.00	5.00 ~ 7.00	76.03	それ以外	5.00 ~ 7.00	1.69	9.02

急傾斜地の崩壊区域調査

様式3-2 建築物に作用すると想定される衝撃に関する事項(2/2)

調査年度 令和元年度

急傾斜地の位置		482N0170		箇所名		飯岡第6地割A		所在地		下閉伊郡山田町飯岡第6地割						
横断線 番号	急傾斜地の下端に隣接する土地								急傾斜地内							
	土石等の移動の高さと力の大きさ				土石等の堆積高さとの大きさ				土石等の移動の高さと力の大きさ				土石等の堆積高さとの大きさ			
	区分	高さ (m)	下端からの距離 (m)	力の大きさ (kN/m ²)	区分	下端からの水平 距離(m)	高さ (m)	力の大きさ (kN/m ²)	区分	高さ (m)	上端からの比高 (m)	力の大きさ (kN/m ²)	区分	上端からの比高 (m)	高さ (m)	力の大きさ (kN/m ²)
16	100kN/m ² を超える	—	— ~ —	—	3mを超える	— ~ —	—	—	100kN/m ² を超える	—	— ~ —	—	3mを超える	— ~ —	—	—
	それ以外	1.00	0.00 ~ 4.69	58.45	それ以外	0.00 ~ 4.69	1.83	9.79	それ以外	1.00	5.00 ~ 5.00	58.45	それ以外	5.00 ~ 5.00	1.83	9.79
	100kN/m ² を超える		~		3mを超える		~		100kN/m ² を超える		~		3mを超える		~	
	それ以外		~		それ以外		~		それ以外		~		それ以外		~	
	100kN/m ² を超える		~		3mを超える		~		100kN/m ² を超える		~		3mを超える		~	
	それ以外		~		それ以外		~		それ以外		~		それ以外		~	
	100kN/m ² を超える		~		3mを超える		~		100kN/m ² を超える		~		3mを超える		~	
	それ以外		~		それ以外		~		それ以外		~		それ以外		~	
	100kN/m ² を超える		~		3mを超える		~		100kN/m ² を超える		~		3mを超える		~	
	それ以外		~		それ以外		~		それ以外		~		それ以外		~	
	100kN/m ² を超える		~		3mを超える		~		100kN/m ² を超える		~		3mを超える		~	
	それ以外		~		それ以外		~		それ以外		~		それ以外		~	
	100kN/m ² を超える		~		3mを超える		~		100kN/m ² を超える		~		3mを超える		~	
	それ以外		~		それ以外		~		それ以外		~		それ以外		~	
	100kN/m ² を超える		~		3mを超える		~		100kN/m ² を超える		~		3mを超える		~	
	それ以外		~		それ以外		~		それ以外		~		それ以外		~	
	100kN/m ² を超える		~		3mを超える		~		100kN/m ² を超える		~		3mを超える		~	
	それ以外		~		それ以外		~		それ以外		~		それ以外		~	
	100kN/m ² を超える		~		3mを超える		~		100kN/m ² を超える		~		3mを超える		~	
	それ以外		~		それ以外		~		それ以外		~		それ以外		~	