

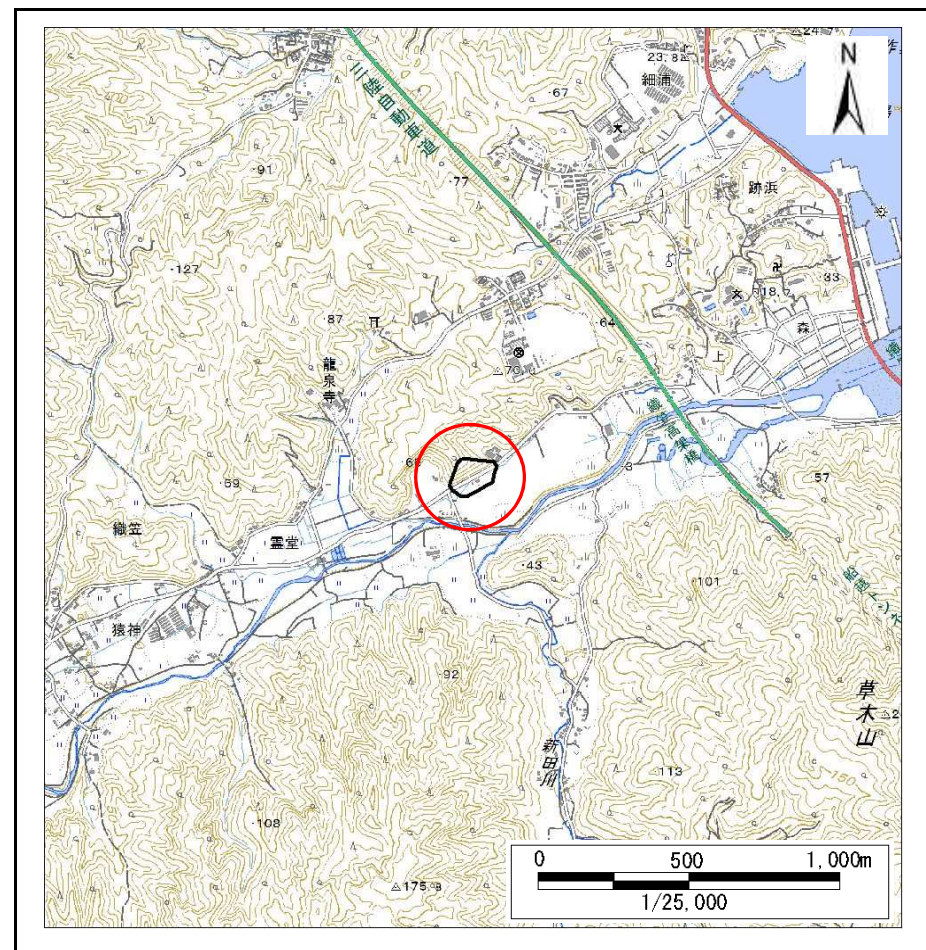
土砂災害防止に関する基礎調査(急傾斜地の崩壊)

表紙 概況、位置図

自然現象の種類	急傾斜地の崩壊
箇所番号	482N0131
箇所名	織笠第8地割A
所在地	山田町織笠第8地割
調査機関	岩手県沿岸広域振興局土木部宮古土木センター



概況図(S=1:200,000)



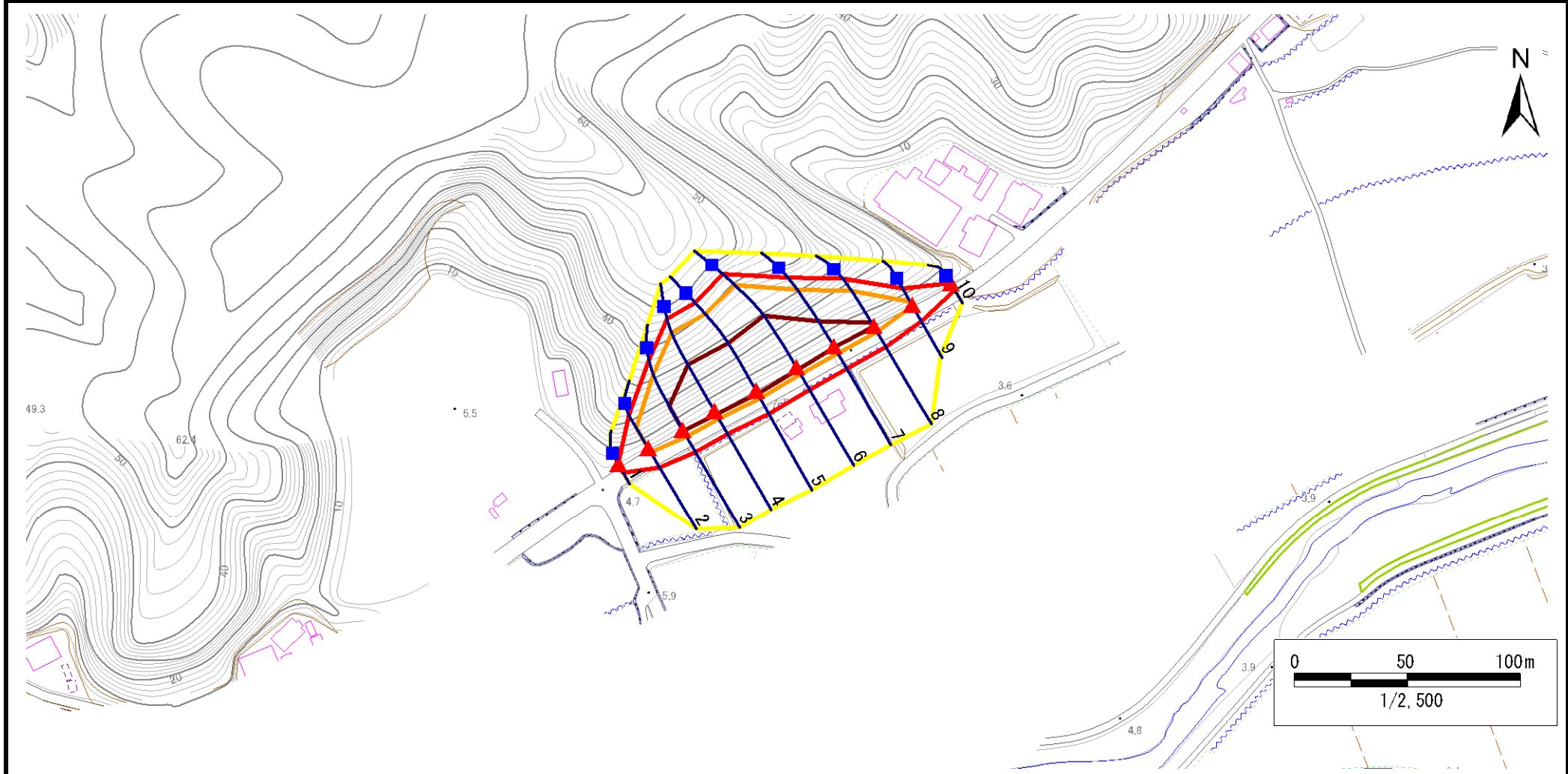
位置図(S=1:25,000)

急傾斜地の崩壊区域調査

様式3-1 危害のおそれのある土地、著しい危害のおそれのある土地の設定図

調査年度	令和元年度
------	-------

急傾斜地の位置	箇所番号	482N0131	箇所名	織笠第8地割A	所在地	山田町織笠第8地割
---------	------	----------	-----	---------	-----	-----------



凡例	■ 上端	— 横断測線	▭ 危害のおそれのある土地の区域	▭ 土石等の移動による力が100kN/m ² を超える範囲
	▲ 下端		▭ 著しい危害のおそれのある土地の区域	▭ 土石等の堆積高が3mを超える範囲

急傾斜地の崩壊区域調査

様式3-2 建築物に作用すると想定される衝撃に関する事項(1/1)

調査年度	令和元年度
------	-------

急傾斜地の位置		482N0131			箇所名		織笠第8地割A			所在地		山田町織笠第8地割				
横断 測線 番号	急傾斜地の下端に隣接する土地								急傾斜地内							
	土石等の移動の高さと力の大きさ				土石等の堆積高さとの大きさ				土石等の移動の高さと力の大きさ				土石等の堆積高さとの大きさ			
	区分	高さ (m)	下端からの距離 (m)	力の大きさ (kN/m ²)	区分	下端からの水平 距離(m)	高さ (m)	力の大きさ (kN/m ²)	区分	高さ (m)	上端からの比高 (m)	力の大きさ (kN/m ²)	区分	上端からの比高 (m)	高さ (m)	力の大きさ (kN/m ²)
1	100kN/m ² を超える	—	— ~ —	—	3mを超える	— ~ —	—	—	100kN/m ² を超える	—	— ~ —	—	3mを超える	— ~ —	—	—
	それ以外	1.00	0.00 ~ 4.44	55.39	それ以外	0.00 ~ 4.44	1.94	10.39	それ以外	1.00	5.00 ~ 5.00	55.39	それ以外	5.00 ~ 5.00	1.94	10.39
2	100kN/m ² を超える	1.00	0.00 ~ 2.35	136.70	3mを超える	— ~ —	—	—	100kN/m ² を超える	1.00	11.20 ~ 20.82	136.70	3mを超える	— ~ —	—	—
	それ以外	1.00	2.35 ~ 10.14	100.00	それ以外	0.00 ~ 10.14	2.95	15.77	それ以外	1.00	5.00 ~ 11.20	100.00	それ以外	5.00 ~ 20.82	2.95	15.77
3	100kN/m ² を超える	1.00	0.00 ~ 3.65	159.13	3mを超える	0.00 ~ 0.65	3.38	18.10	100kN/m ² を超える	1.00	10.97 ~ 35.79	159.13	3mを超える	25.00 ~ 35.79	3.38	18.10
	それ以外	1.00	3.65 ~ 11.44	100.00	それ以外	0.65 ~ 11.44	3.00	16.05	それ以外	1.00	5.00 ~ 10.97	100.00	それ以外	5.00 ~ 25.00	3.00	16.05
4	100kN/m ² を超える	1.00	0.00 ~ 3.93	164.11	3mを超える	0.00 ~ 1.67	3.90	20.88	100kN/m ² を超える	1.00	10.91 ~ 46.01	164.11	3mを超える	25.00 ~ 46.01	3.90	20.88
	それ以外	1.00	3.93 ~ 11.71	100.00	それ以外	1.67 ~ 11.71	3.00	16.05	それ以外	1.00	5.00 ~ 10.91	100.00	それ以外	5.00 ~ 25.00	3.00	16.05
5	100kN/m ² を超える	1.00	0.00 ~ 3.91	163.78	3mを超える	0.00 ~ 1.60	3.84	20.57	100kN/m ² を超える	1.00	10.75 ~ 45.83	163.78	3mを超える	25.00 ~ 45.83	3.84	20.57
	それ以外	1.00	3.91 ~ 11.69	100.00	それ以外	1.60 ~ 11.69	3.00	16.05	それ以外	1.00	5.00 ~ 10.75	100.00	それ以外	5.00 ~ 25.00	3.00	16.05
6	100kN/m ² を超える	1.00	0.00 ~ 3.71	160.21	3mを超える	0.00 ~ 1.37	3.67	19.64	100kN/m ² を超える	1.00	10.53 ~ 45.73	160.21	3mを超える	25.00 ~ 45.73	3.67	19.64
	それ以外	1.00	3.71 ~ 11.50	100.00	それ以外	1.37 ~ 11.50	3.00	16.05	それ以外	1.00	5.00 ~ 10.53	100.00	それ以外	5.00 ~ 25.00	3.00	16.05
7	100kN/m ² を超える	1.00	0.00 ~ 3.65	159.18	3mを超える	0.00 ~ 0.53	3.30	17.64	100kN/m ² を超える	1.00	10.70 ~ 36.00	159.18	3mを超える	25.00 ~ 36.00	3.30	17.64
	それ以外	1.00	3.65 ~ 11.44	100.00	それ以外	0.53 ~ 11.44	3.00	16.05	それ以外	1.00	5.00 ~ 10.70	100.00	それ以外	5.00 ~ 25.00	3.00	16.05
8	100kN/m ² を超える	1.00	0.00 ~ 3.09	149.32	3mを超える	0.00 ~ 0.35	3.20	17.13	100kN/m ² を超える	1.00	10.75 ~ 26.36	149.32	3mを超える	25.00 ~ 26.36	3.20	17.13
	それ以外	1.00	3.09 ~ 10.88	100.00	それ以外	0.35 ~ 10.88	3.00	16.05	それ以外	1.00	5.00 ~ 10.75	100.00	それ以外	5.00 ~ 25.00	3.00	16.05
9	100kN/m ² を超える	1.00	0.00 ~ 0.53	107.85	3mを超える	— ~ —	—	—	100kN/m ² を超える	1.00	11.21 ~ 12.73	107.85	3mを超える	— ~ —	—	—
	それ以外	1.00	0.53 ~ 8.31	100.00	それ以外	0.00 ~ 8.31	2.38	12.74	それ以外	1.00	5.00 ~ 11.21	100.00	それ以外	5.00 ~ 12.73	2.38	12.74
10	100kN/m ² を超える	—	— ~ —	—	3mを超える	— ~ —	—	—	100kN/m ² を超える	—	— ~ —	—	3mを超える	— ~ —	—	—
	それ以外	1.00	0.00 ~ 3.46	43.87	それ以外	0.00 ~ 3.46	2.21	11.84	それ以外	1.00	5.00 ~ 5.00	43.87	それ以外	5.00 ~ 5.00	2.21	11.84
	100kN/m ² を超える		~		3mを超える	~			100kN/m ² を超える		~		3mを超える	~		
	それ以外		~		それ以外	~			それ以外		~		それ以外	~		
	100kN/m ² を超える		~		3mを超える	~			100kN/m ² を超える		~		3mを超える	~		
	それ以外		~		それ以外	~			それ以外		~		それ以外	~		
	100kN/m ² を超える		~		3mを超える	~			100kN/m ² を超える		~		3mを超える	~		
	それ以外		~		それ以外	~			それ以外		~		それ以外	~		
	100kN/m ² を超える		~		3mを超える	~			100kN/m ² を超える		~		3mを超える	~		
	それ以外		~		それ以外	~			それ以外		~		それ以外	~		